

みんな集まれ!!

リニア子どもまつり



2013

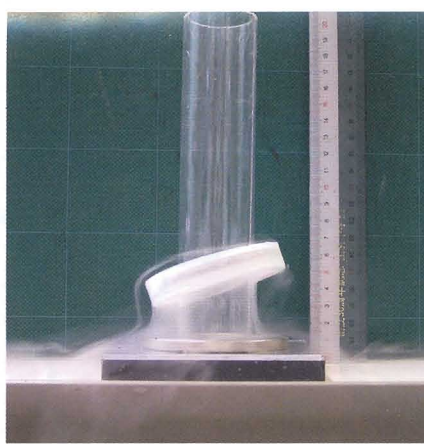
5/25 日 10:00~15:00

なら100年会館 時の広場

問合せ → 奈良市リニア推進室0742(34)5607



鉄道模型乗車体験コーナー



リニアの原理科学実験コーナー



せんとくんエアードーム

① 鉄道模型乗車体験コーナー

東海道・山陽新幹線を走行しているN700系の模型に乗車！

② リニアの原理科学実験コーナー

リニアモーターカーがなぜ地面から浮いて走るのか！？
一条高校の犬伏先生がわかりやすく説明するよ

③ 記念撮影コーナー

顔出しパネルがあるよ

せんとくん、しかまるくと写真を撮ろう！

④ 手書きメッセージコーナー

リニアへの思いや将来の夢をたくさん書いてね

⑤ せんとくんエアードーム

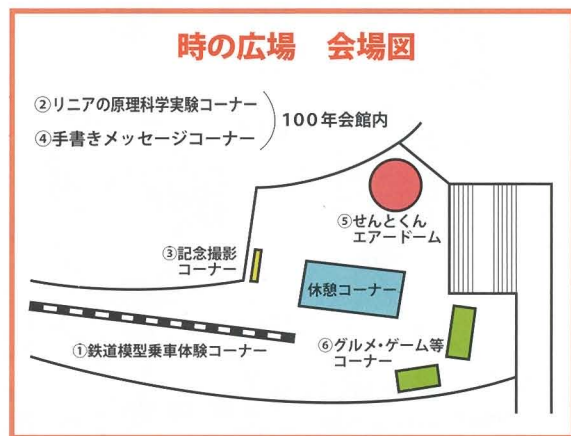
ふわふわに膨らませたドームの中でジャンプして遊ぼう

⑥ グルメ・ゲーム等コーナー

たこ焼き・わたあめ・スーパーボールすくい・わなげ…
他にもいっぱいあるよ！



しかまるくん
© 奈良市観光協会

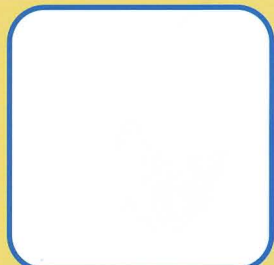


会場の「なら100年会館」へのアクセス
奈良市三条宮前町7番1号 JR奈良駅西出口すぐ

会場には電車やバスをつかってきてね

子どもまつりスタンプラリー

会場のスタンプを3つ集めて記念グッズをもらおう！



リニアの原理科学実験コーナー
(100年会館小ホール)



記念撮影コーナー
(顔出しパネル)



手書きメッセージコーナー
記念グッズお渡し場所
(最後をお願いします)

スタンプのインクが衣服につくおそれがあるので注意してください。