

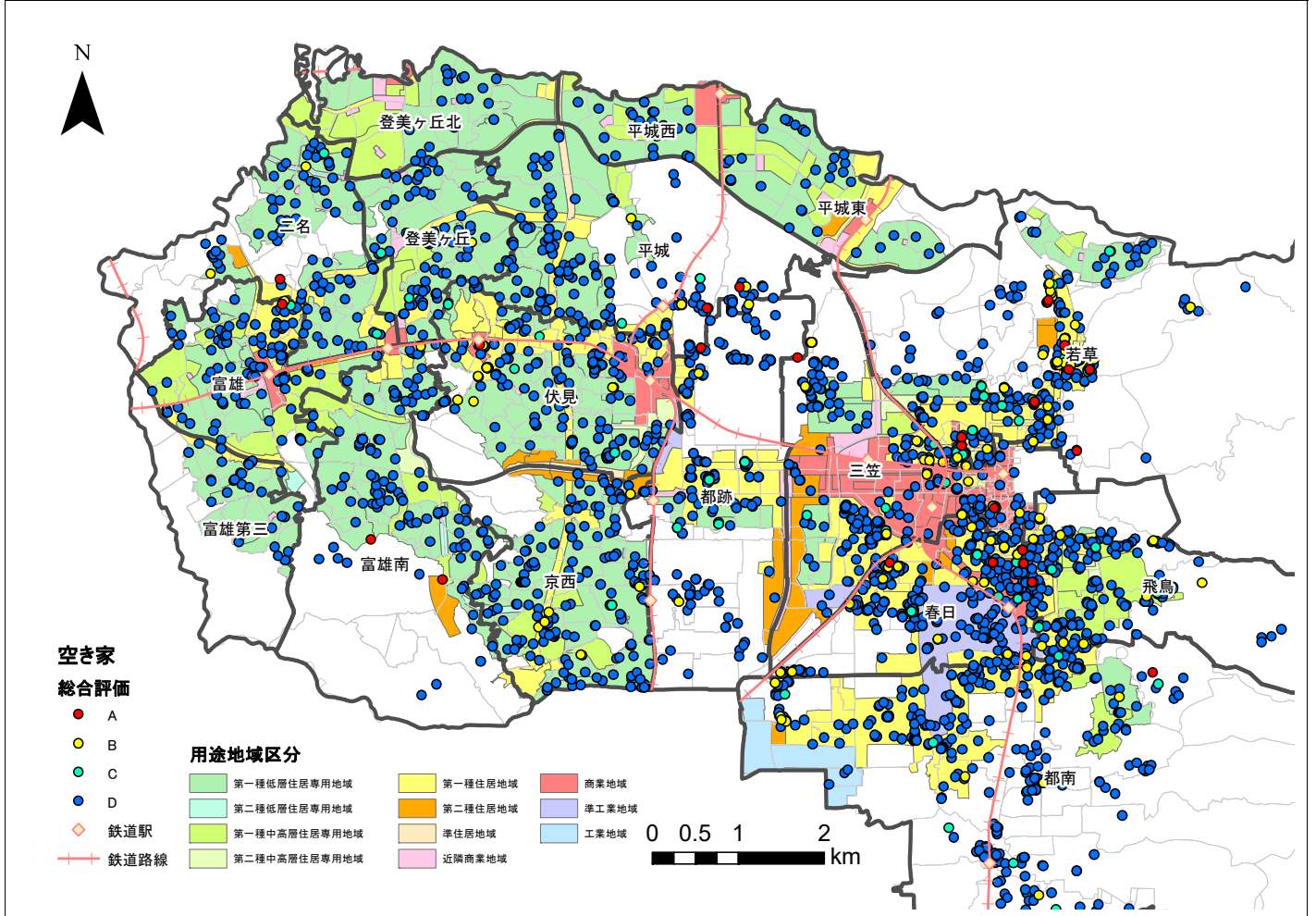
【空き家等実態調査 調査結果分析図】

	No.	分析項目
土地利用状況 に関する項目	1.1～1.3	用途地域
	2.1～2.3	風致地区
	3.1～3.3	農業地域
	4.1～4.3	人口密度
	5.1～5.3	人口集中地区(DID)
社会環境 に関する項目	6.1～6.3	15歳未満人口比率
	7.1～7.3	65歳以上人口比率
	8.1～8.3	人口増減率(平成22-27年)
	9.1～9.3	一般世帯に占める単独世帯割合
	10.1～10.3	居住期間別人口割合
	11.1～11.3	住宅戸数密度
防災・減災 に関する項目	12.1～12.3	浸水想定区域
	13.1～13.3	土砂災害警戒区域
	14.1～14.3	想定地震の予測震度(ゆれやすさ)
	15.1～15.3	建物全壊率
	16.1～16.3	防火地域
	17.1～17.3	緊急交通路
	18.1～18.3	避難施設(500m圏内)
生活利便性 に関する項目	19.1～19.3	小学校(500m圏内)
	20.1～20.3	市町村役場等及び公的集会施設(500m圏内)
	21.1～21.3	医療機関(500m圏内)
	22.1～22.3	鉄道駅(800m圏内)
	23.1～23.3	バス停留所(300m圏内)
	24.1～24.3	通勤・通学の交通手段

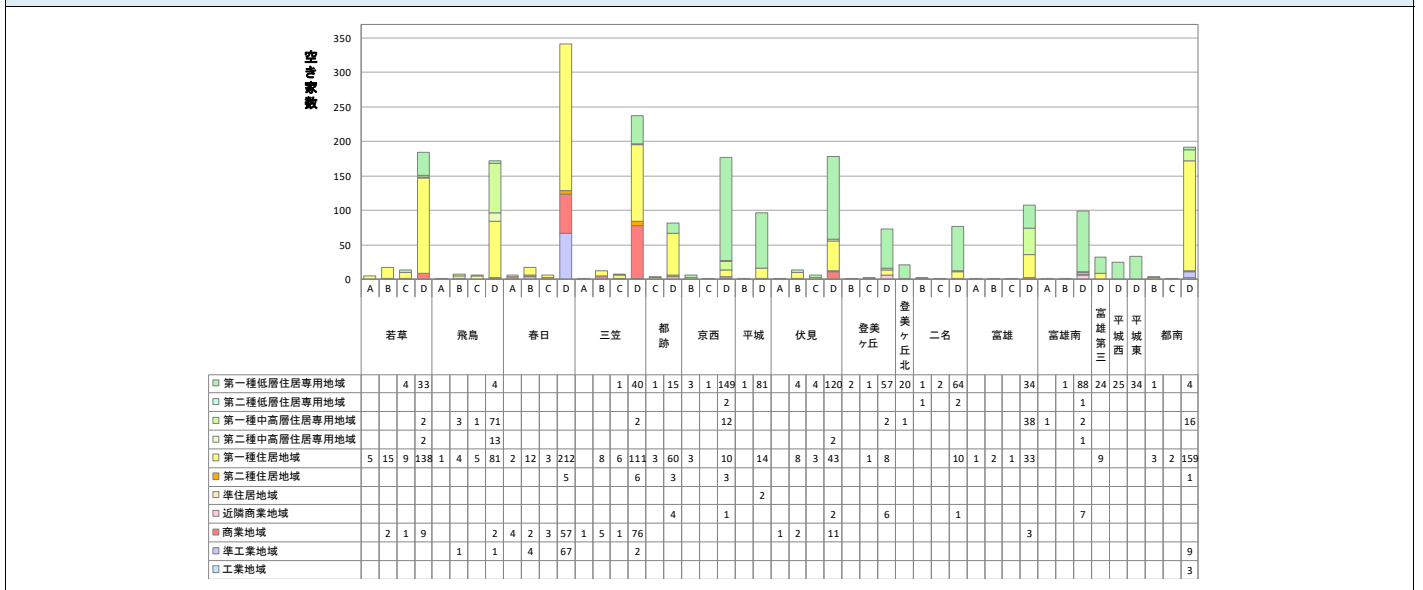
※ 各項目について、全データ、総合評価 A・B のデータ、総合評価 C・D のデータの3種類の分析図を示しています。

No.	1.1	分析項目	用途地域
分析内容	内容: 用途地域区分ごとの空き家数を把握 分析図: 用途地域に空き家の位置を重ね、地図上にプロット 集計: 用途地域区分ごとの空き家数を中学校区別・総合評価別に集計		
[データ出典] 奈良市資料(令和元年 12 月)			

分析図

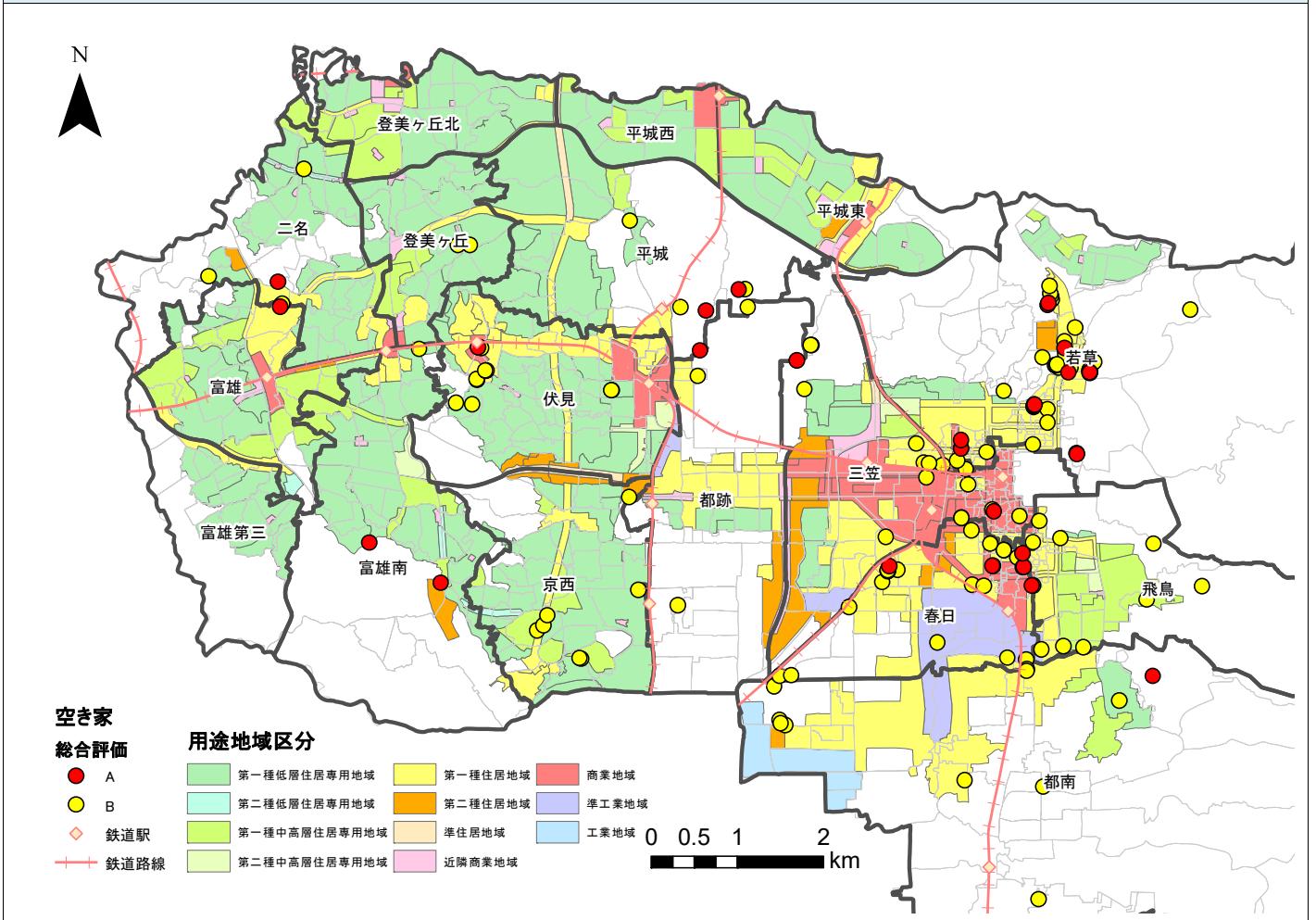


集計結果

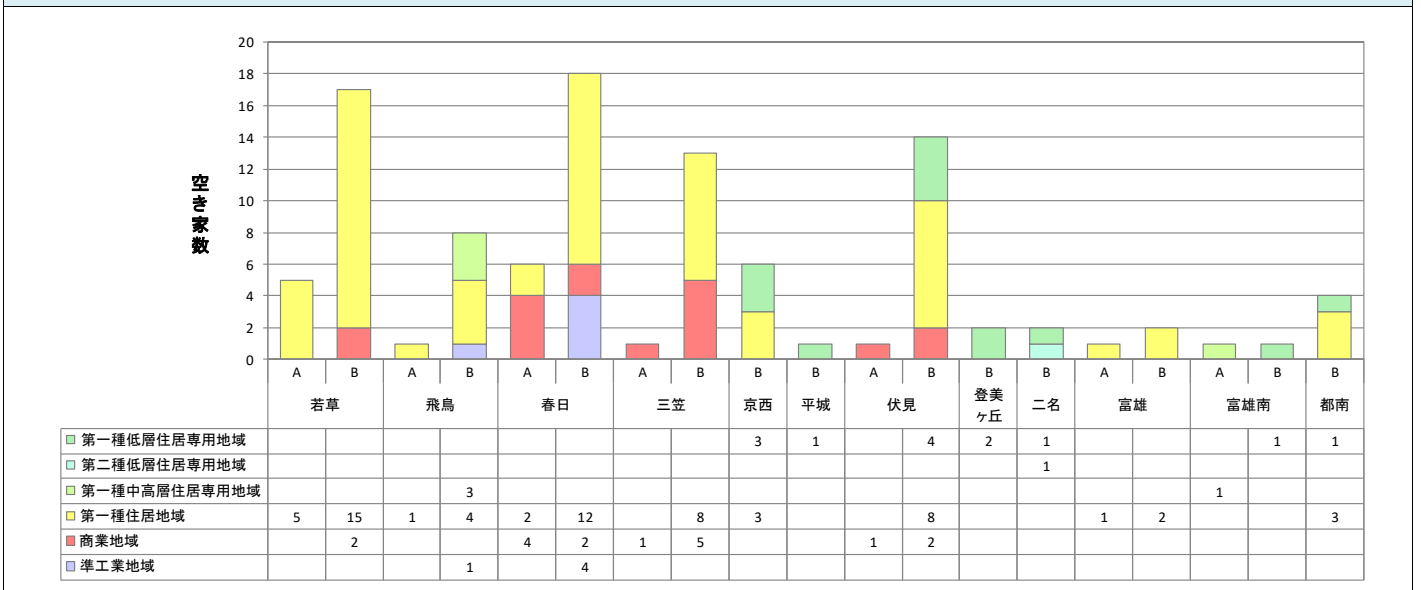


No.	1.2	分析項目	用途地域(総合評価 A・B)
分析内容	内 容: 用途地域区分ごとの空き家数を把握		
	分 析 図: 用途地域に空き家の位置を重ね、地図上にプロット		
	集 計: 用途地域区分ごとの空き家数を中学校区別・総合評価別に集計		
[データ出典] 奈良市資料(令和元年 12 月)			

分析図



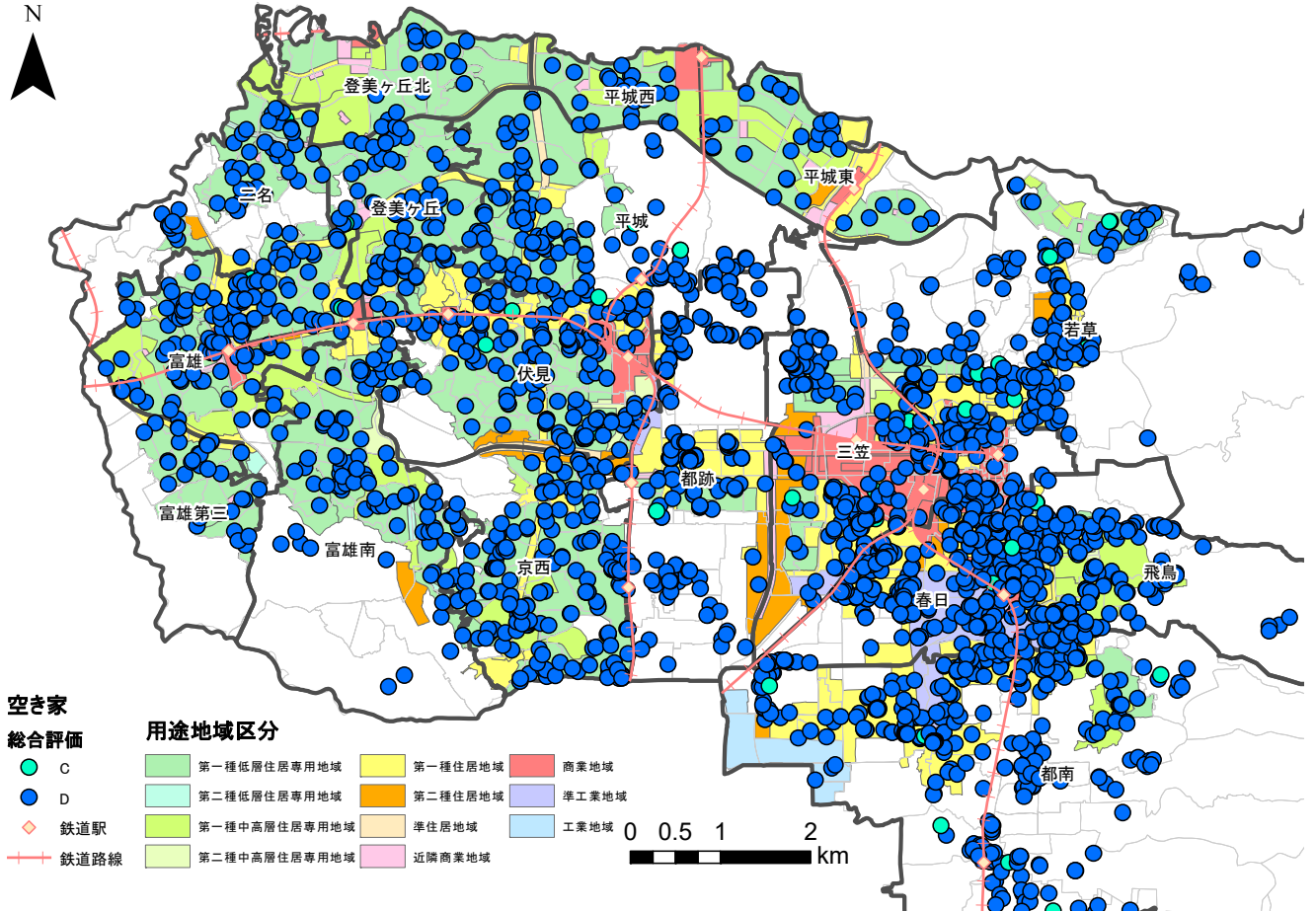
集計結果



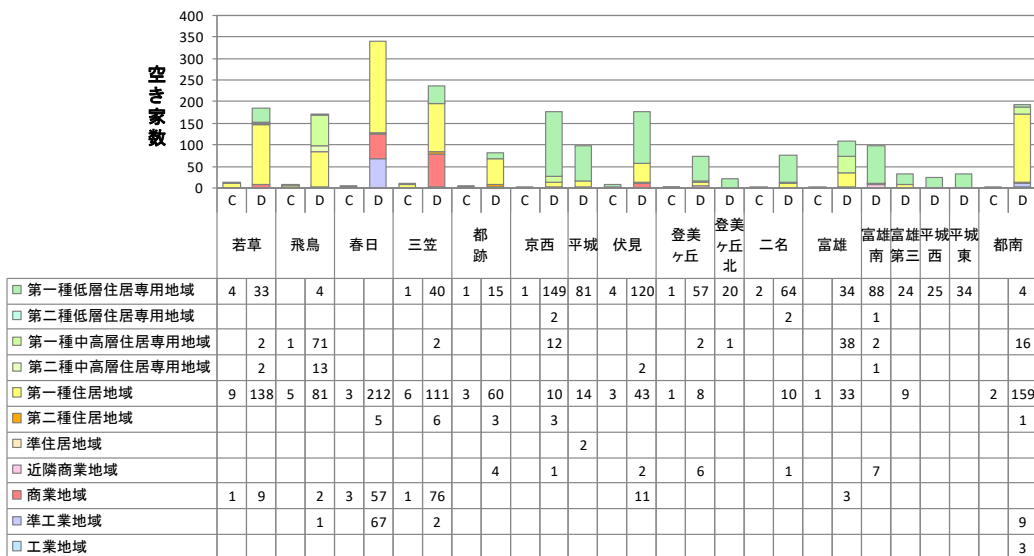
No.	1.3	分析項目	用途地域(総合評価 C・D)
分析内容	内容: 用途地域区分ごとの空き家数を把握		
	分析図: 用途地域に空き家の位置を重ね、地図上にプロット		
	集計: 用途地域区分ごとの空き家数を中学校区別・総合評価別に集計		

[データ出典] 奈良市資料(令和元年 12 月)

分析図

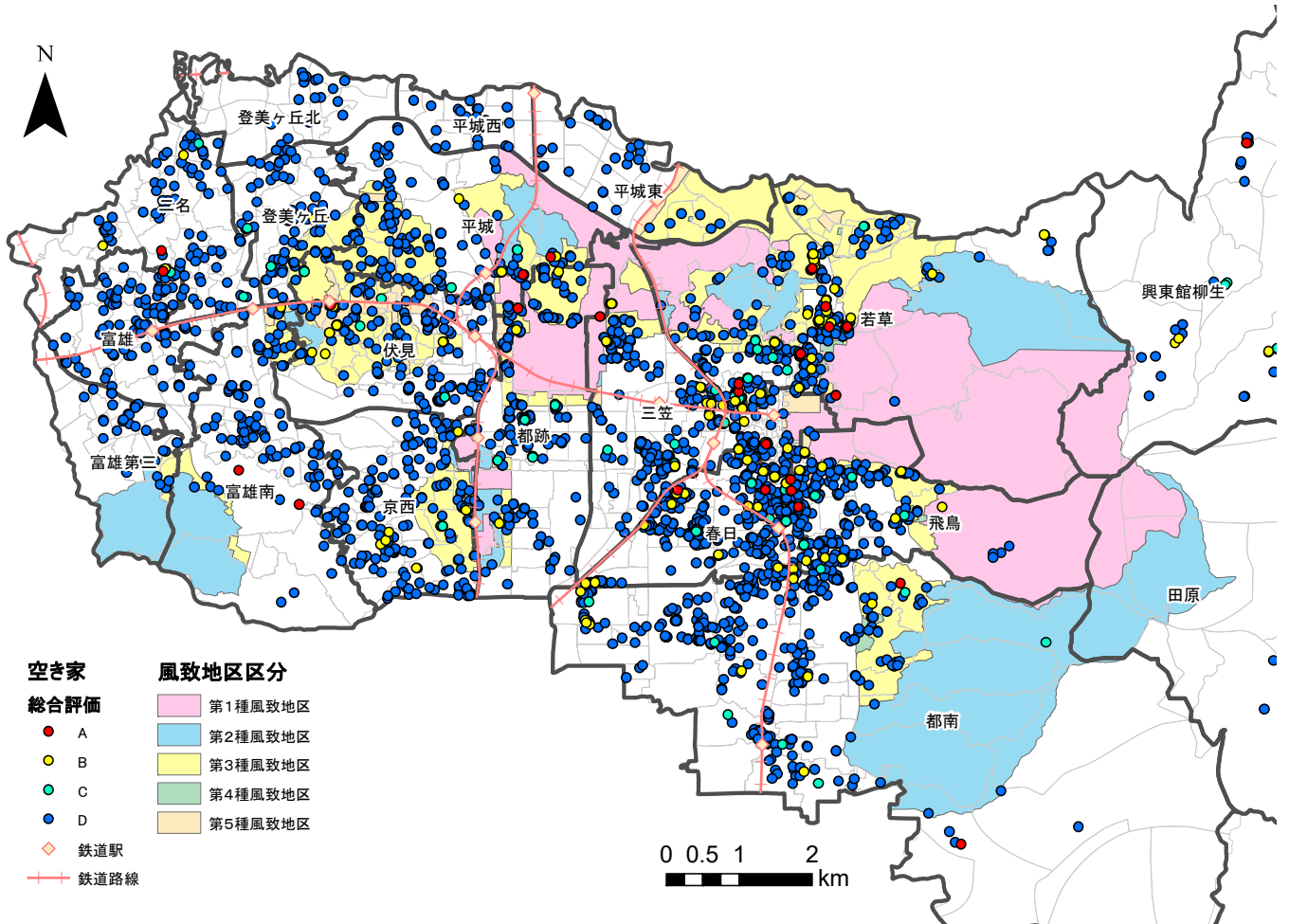


集計結果

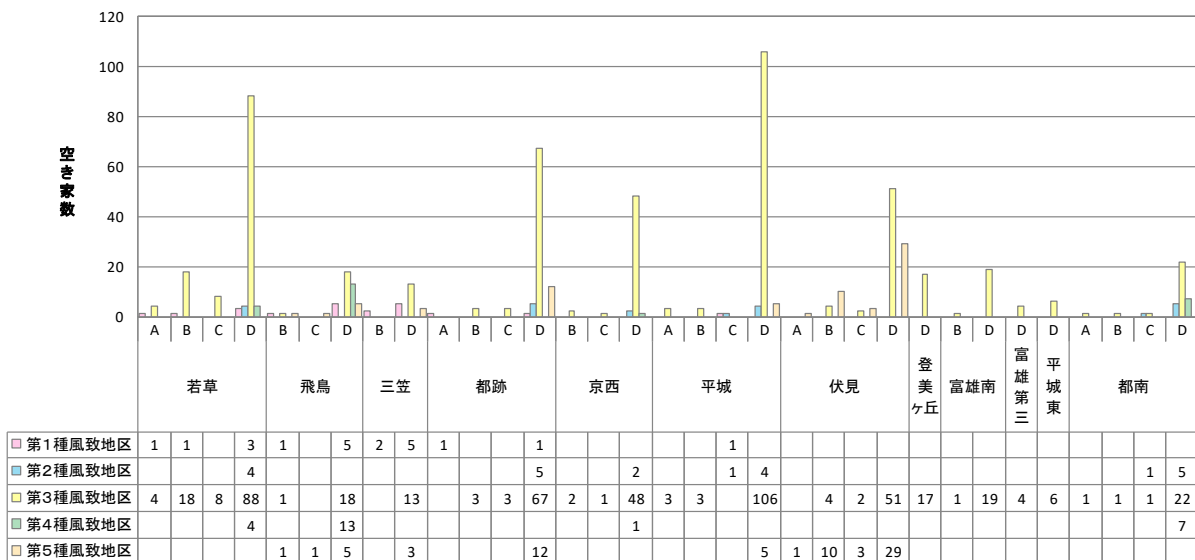


No.	2.1	分析項目	風致地区
分析内容	内 容: 風致地区区分ごとの空き家数を把握		
	分 析 図: 風致地区に空き家の位置を重ね、地図上にプロット		
	集 計: 風致地区区分ごとの空き家数を中学校区別・総合評価別に集計		
[データ出典] 奈良市資料(令和元年 12 月)			

分析図

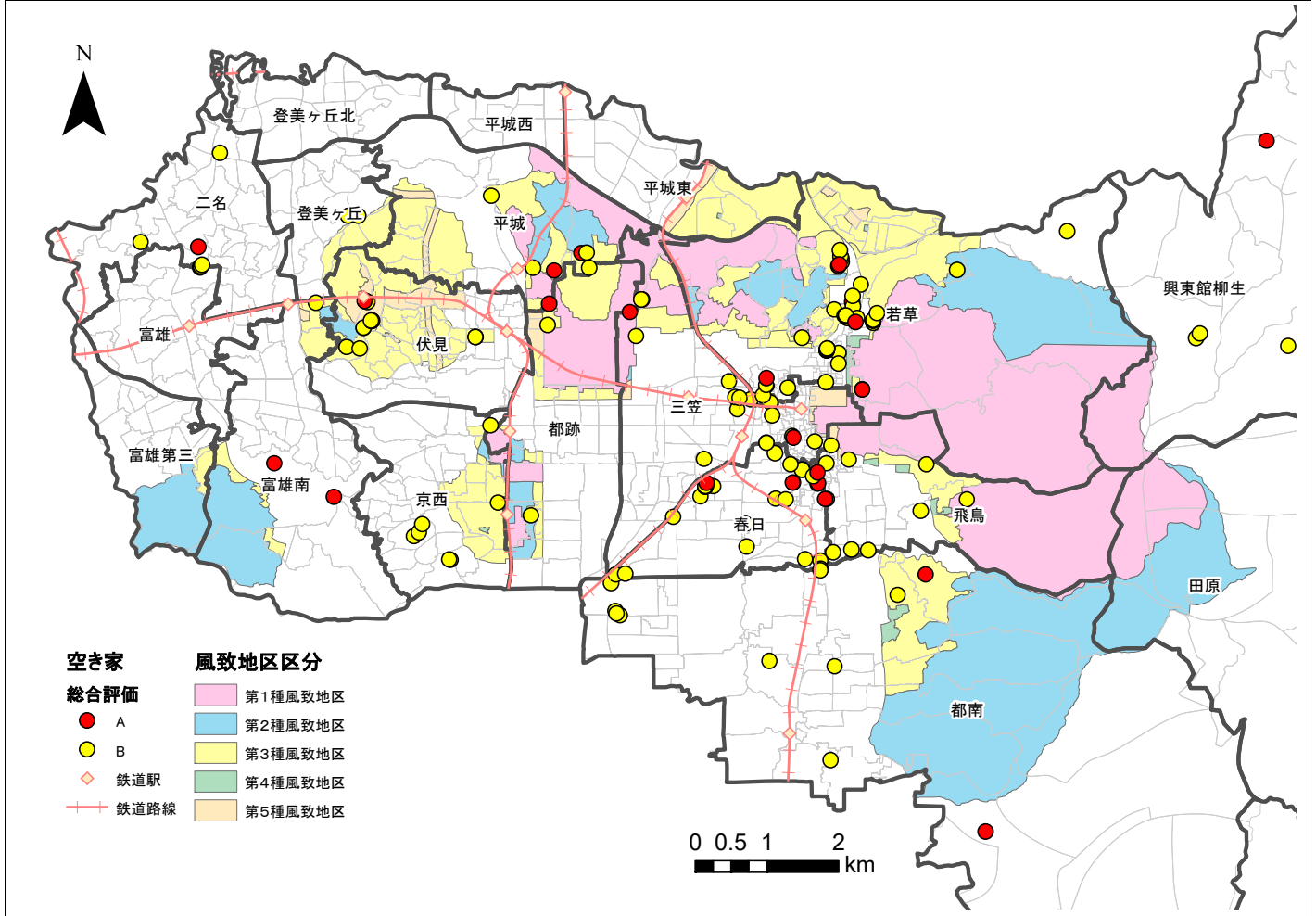


集計結果

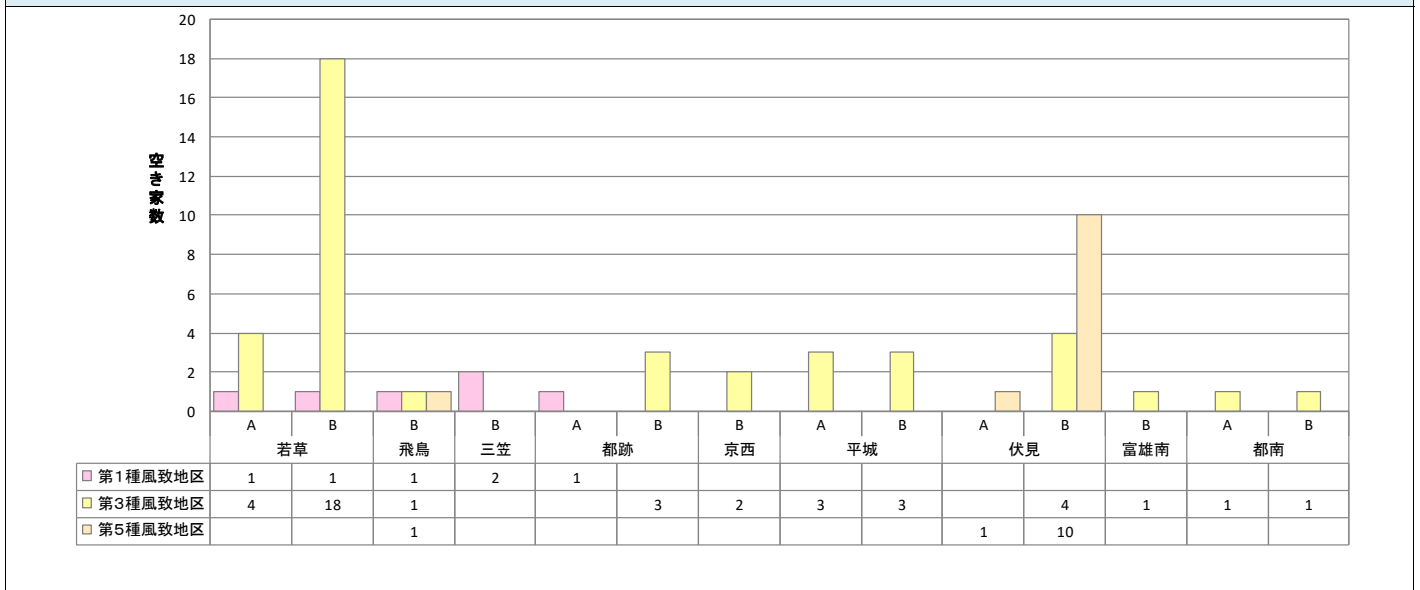


No.	2.2	分析項目	風致地区(総合評価 A・B)
分析内容	内容: 風致地区区分ごとの空き家数を把握 分析図: 風致地区に空き家の位置を重ね、地図上にプロット 集計: 風致地区区分ごとの空き家数を中学校区別・総合評価別に集計		
[データ出典] 奈良市資料(令和元年 12月)			

分析図

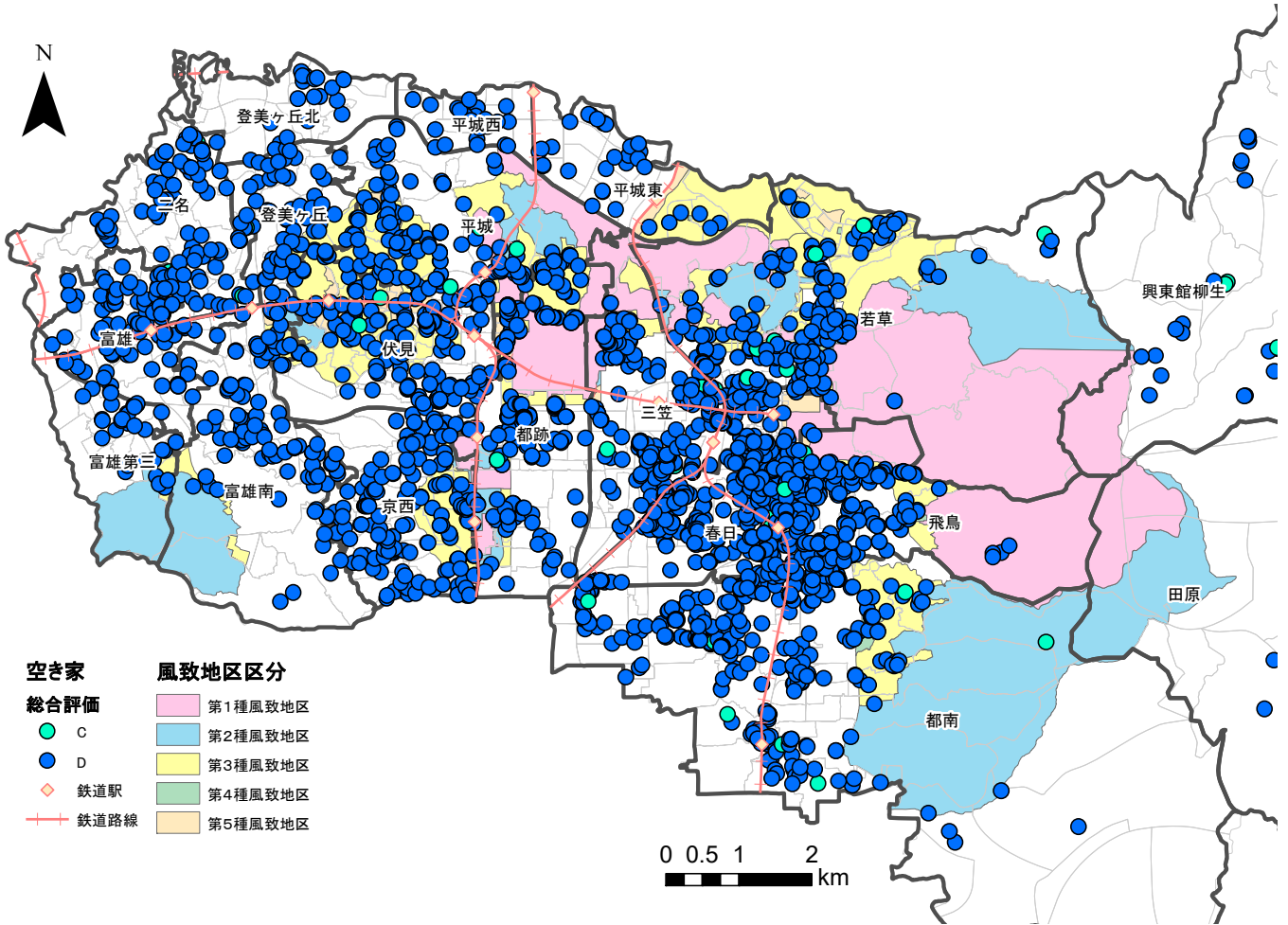


集計結果

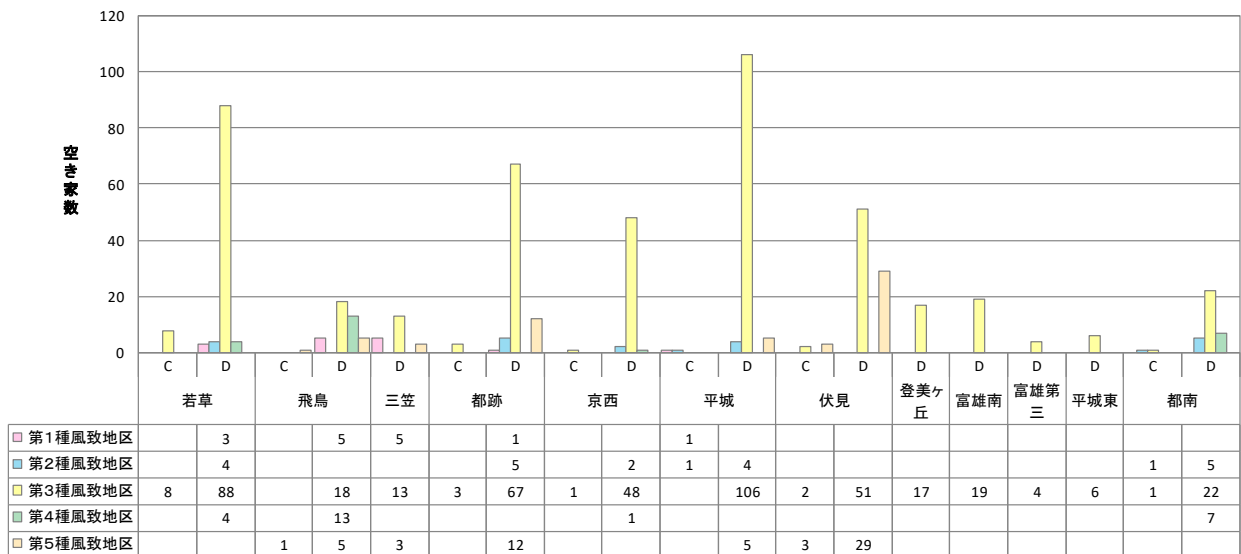


No.	2.3	分析項目	風致地区(総合評価 C・D)
分析内容	内 容: 風致地区区分ごとの空き家数を把握		
	分 析 図: 風致地区に空き家の位置を重ね、地図上にプロット		
	集 計: 風致地区区分ごとの空き家数を中学校区別・総合評価別に集計		
[データ出典] 奈良市資料(令和元年 12 月)			

分析図

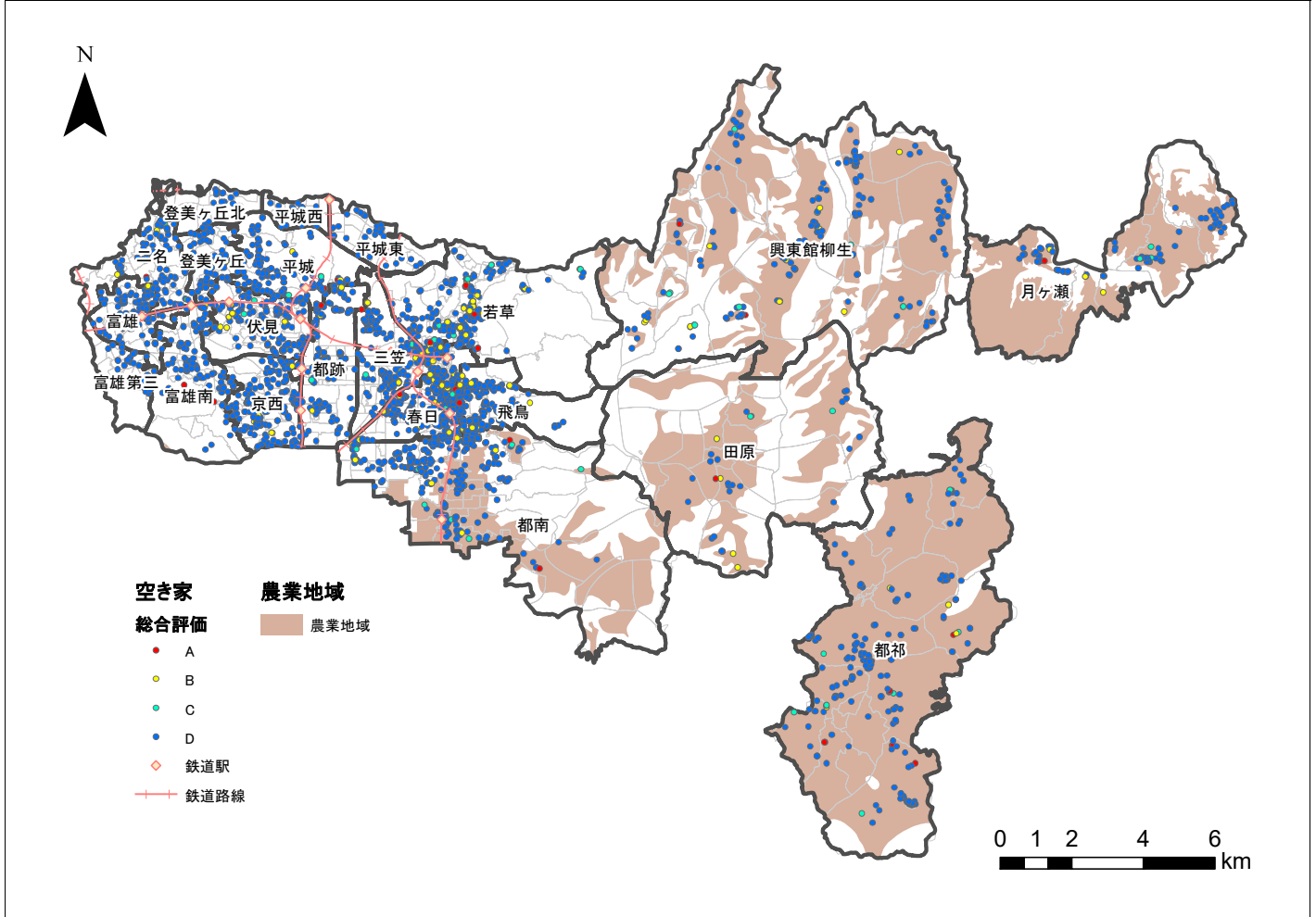


集計結果

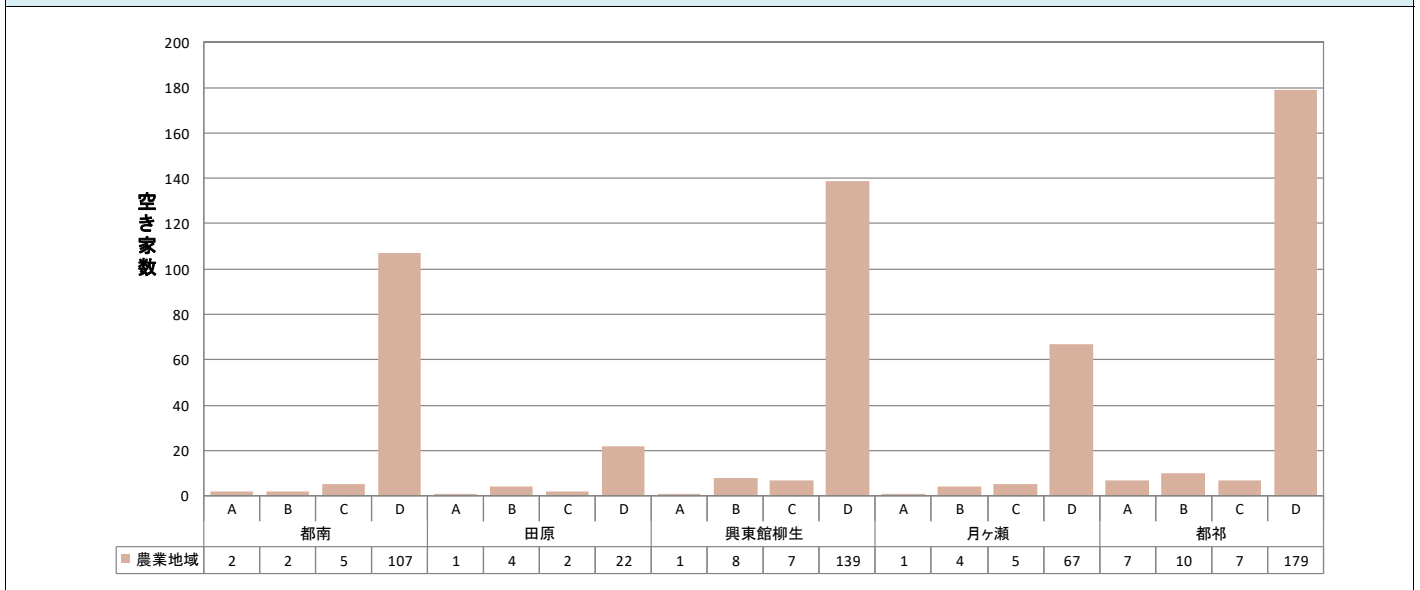


No.	3.1	分析項目	農業地域
分析内容	内容: 農業地域と空き家の分布傾向を把握		
	分析図: 農業地域に空き家の位置を重ね、地図上にプロット		
	集計: 農業地域面積の割合と空き家数を中学校区別に集計		
[データ出典] 国土数値情報 農業地域データ(国土交通省 平成 27 年度)			

分析図

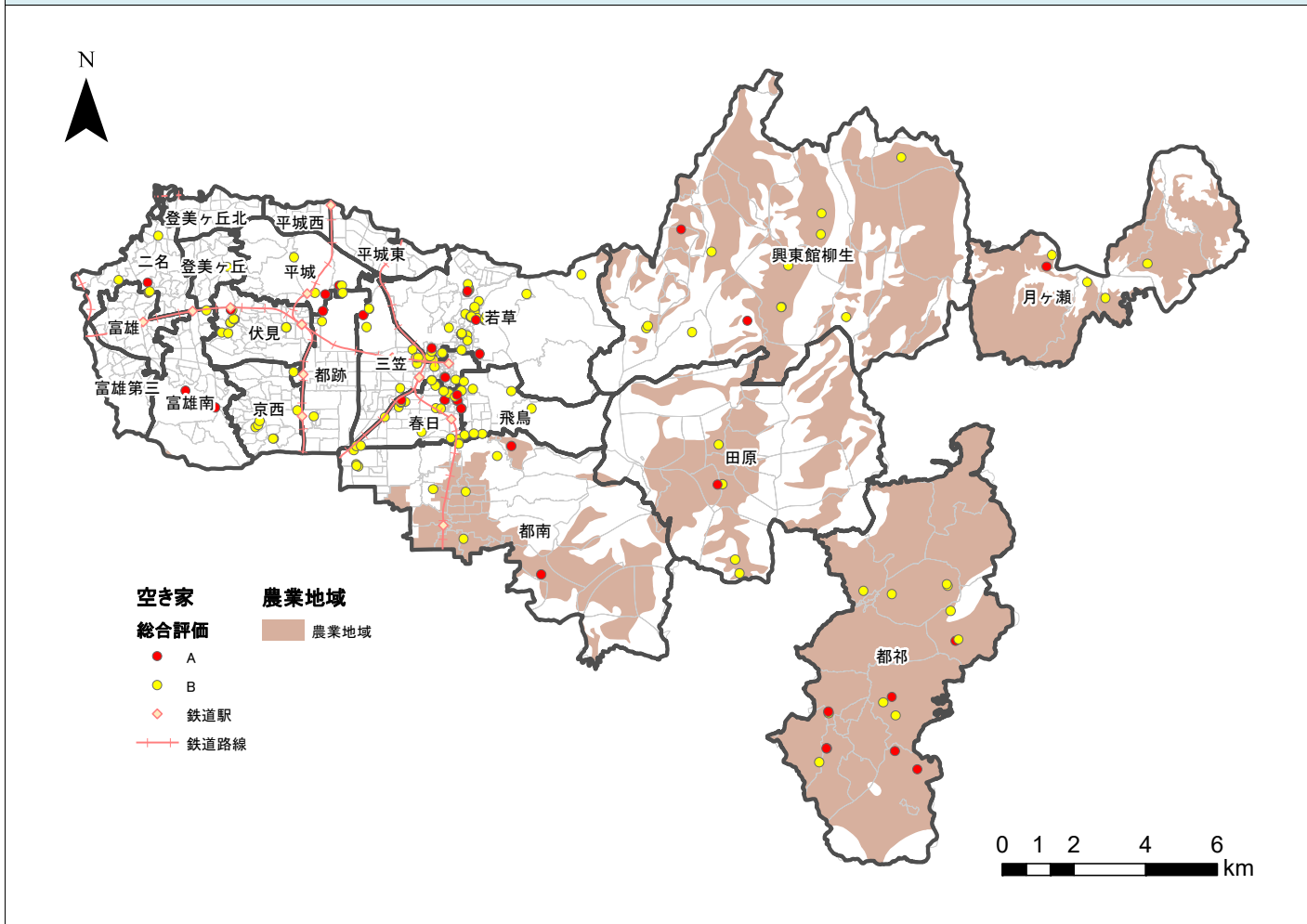


集計結果

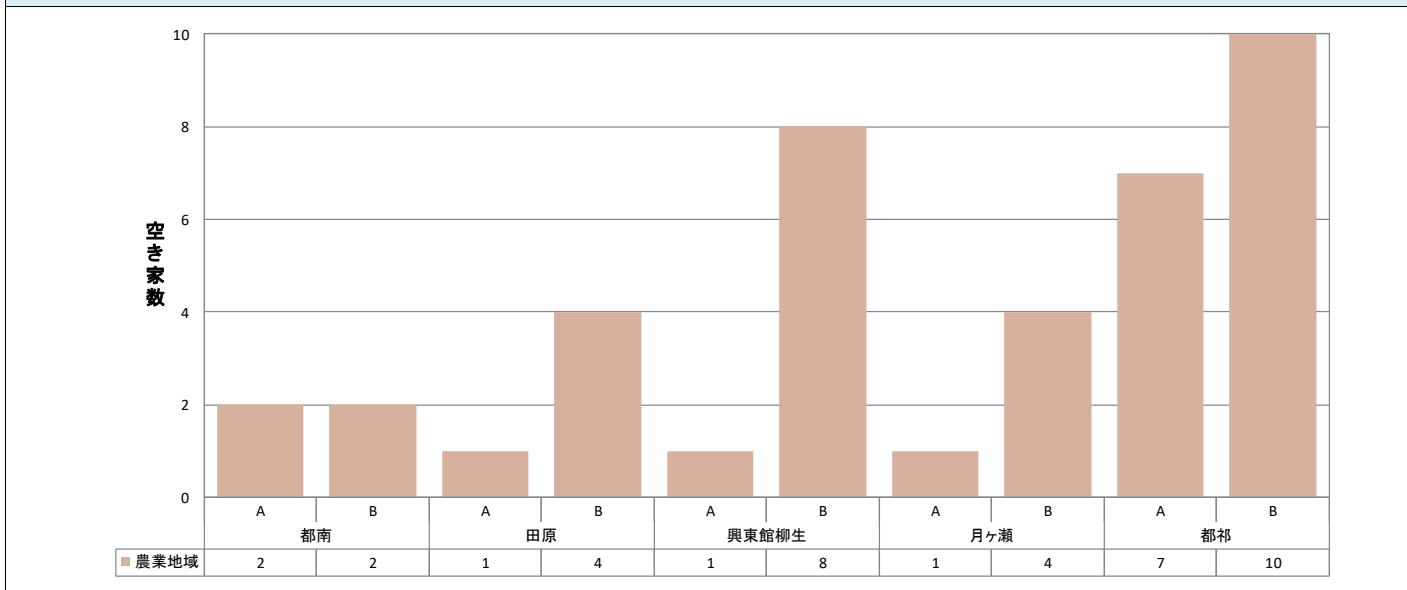


No.	3.2	分析項目	農業地域(総合評価 A・B)
分析内容	内 容: 農業地域と空き家の分布傾向を把握		
	分 析 図: 農業地域に空き家の位置を重ね、地図上にプロット		
	集 計: 農業地域面積の割合と空き家数を中学校区別に集計		
[データ出典] 国土数値情報 農業地域データ(国土交通省 平成 27 年度)			

分析図

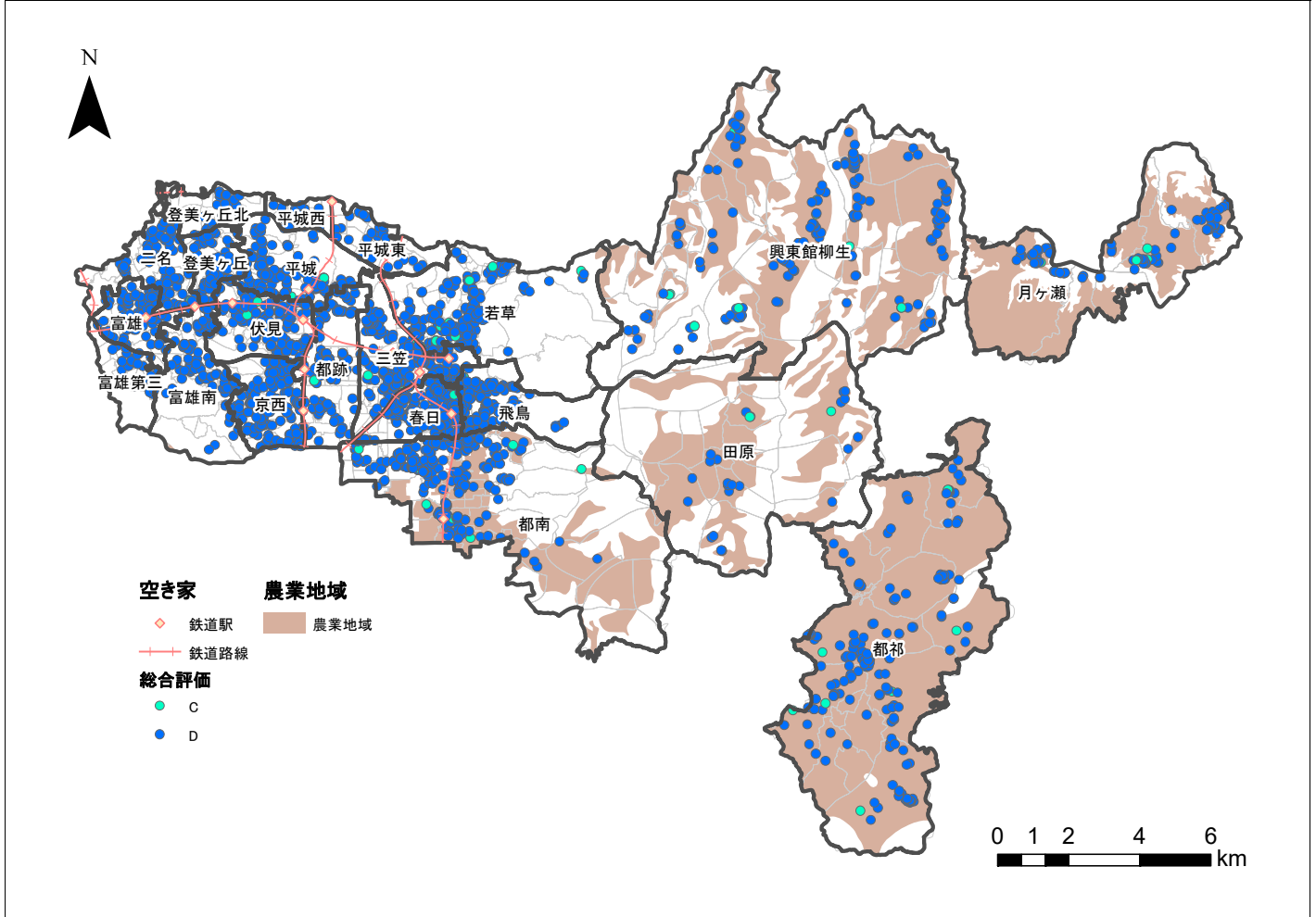


集計結果

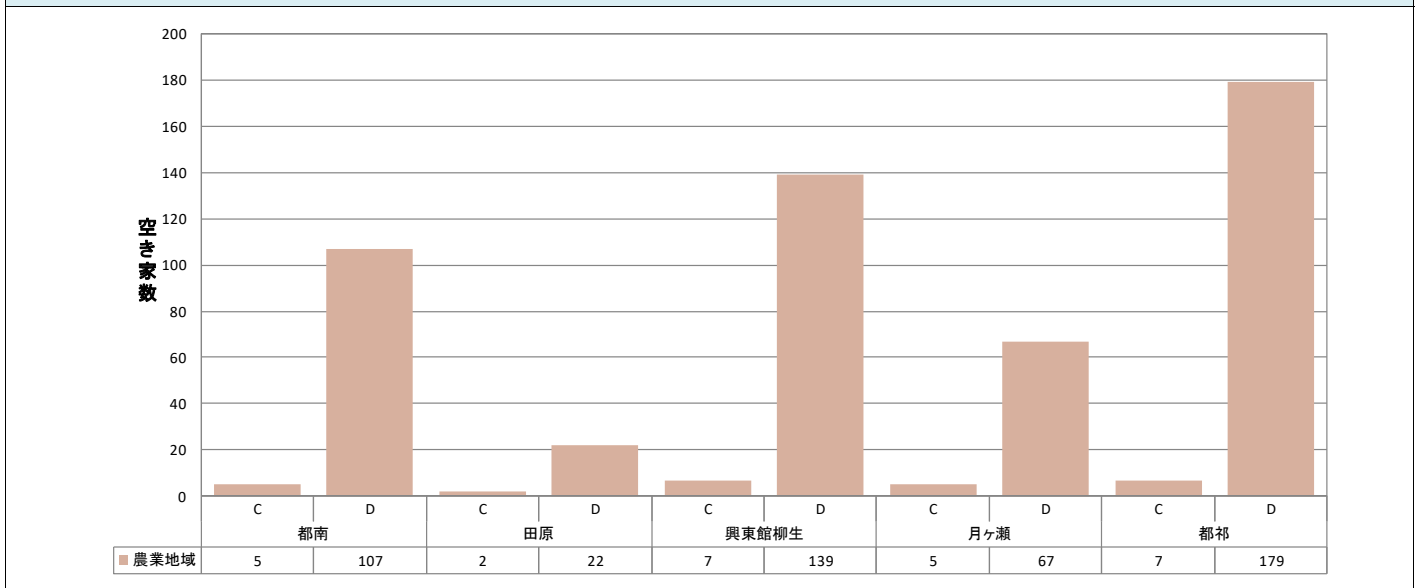


No.	3.3	分析項目	農業地域(総合評価 C・D)
分析内容	内容: 農業地域と空き家の分布傾向を把握 分析図: 農業地域に空き家の位置を重ね、地図上にプロット 集計: 農業地域面積の割合と空き家数を中学校区別に集計		
[データ出典] 国土数値情報 農業地域データ(国土交通省 平成 27 年度)			

分析図

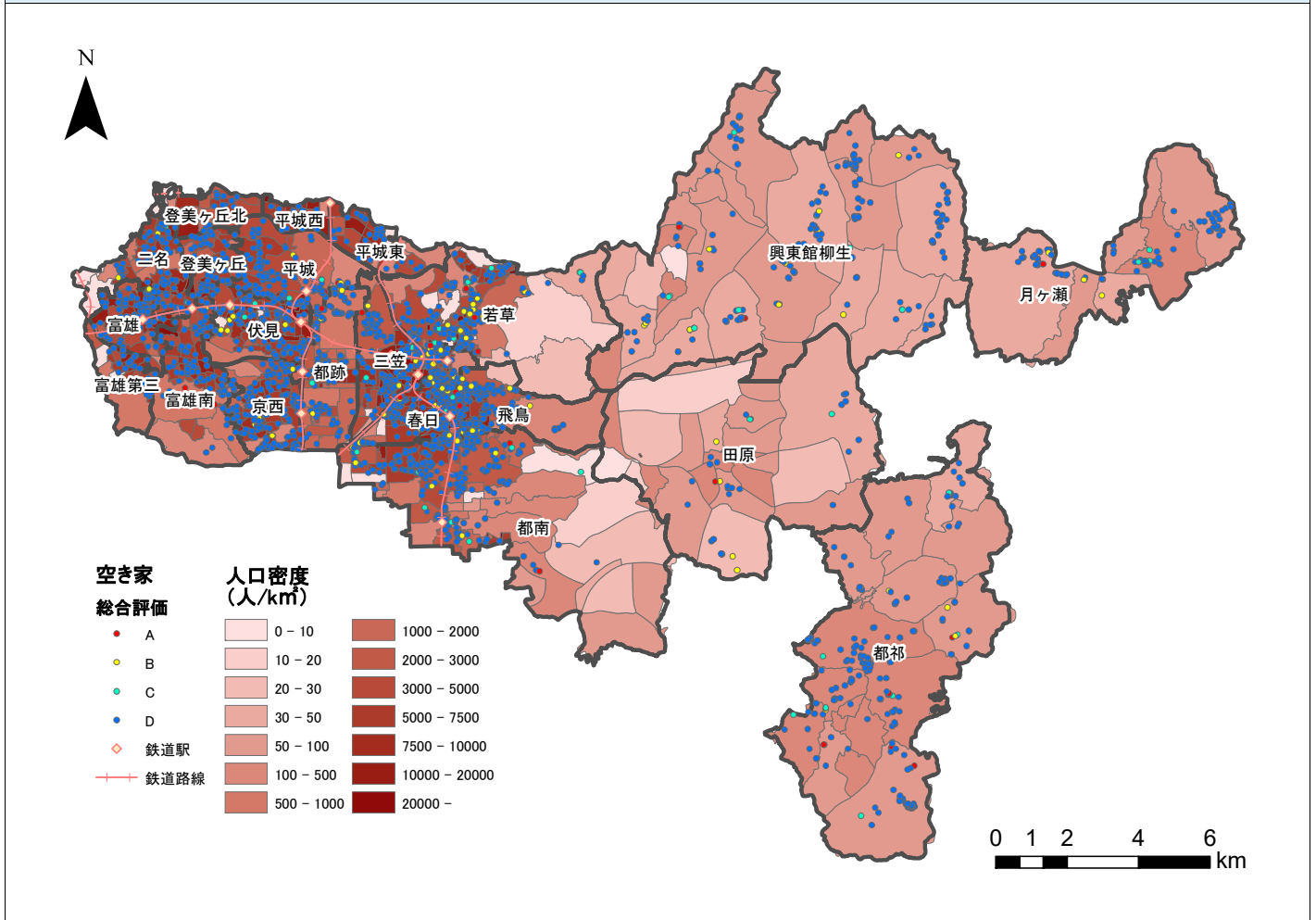


集計結果

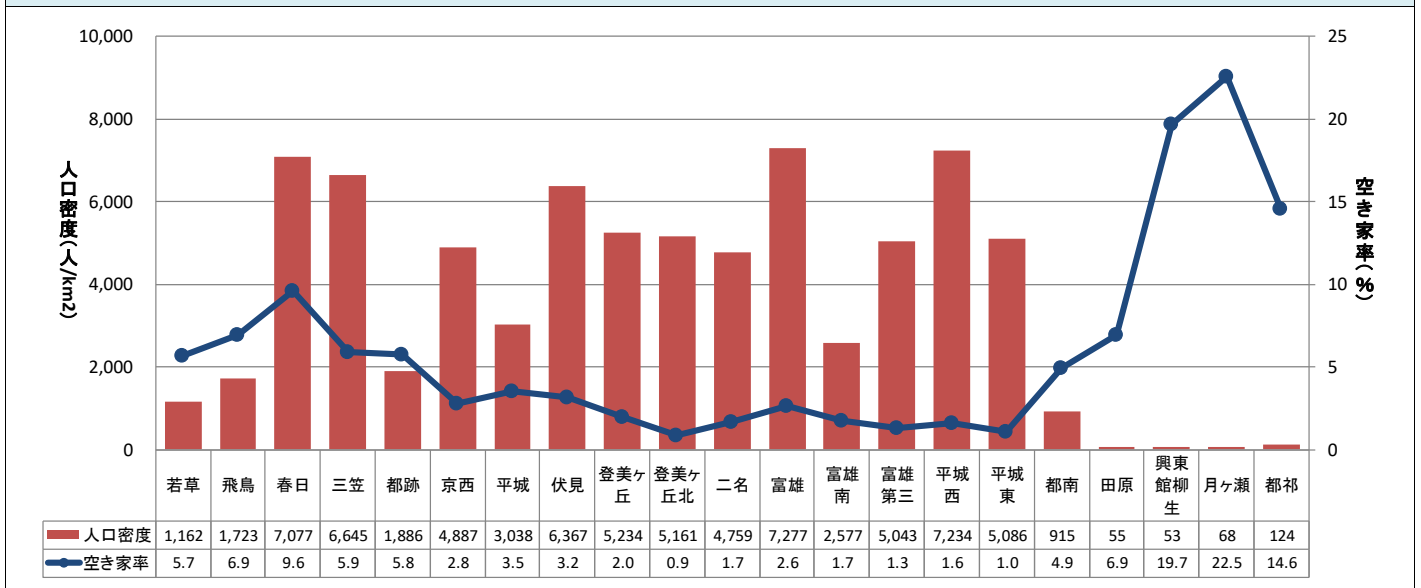


No.	4.1	分析項目	人口密度
分析内容	内 容: 人口密度と空き家の分布傾向を把握		
	分 析 図: 小地域ごとの人口密度を算出し、空き家の位置を重ねて地図上にプロット		
	集 計: 人口密度と空き家率を中学校区別に集計		
[データ出典] 平成 27 年国勢調査 小地域集計(総務省統計局)			

分析図

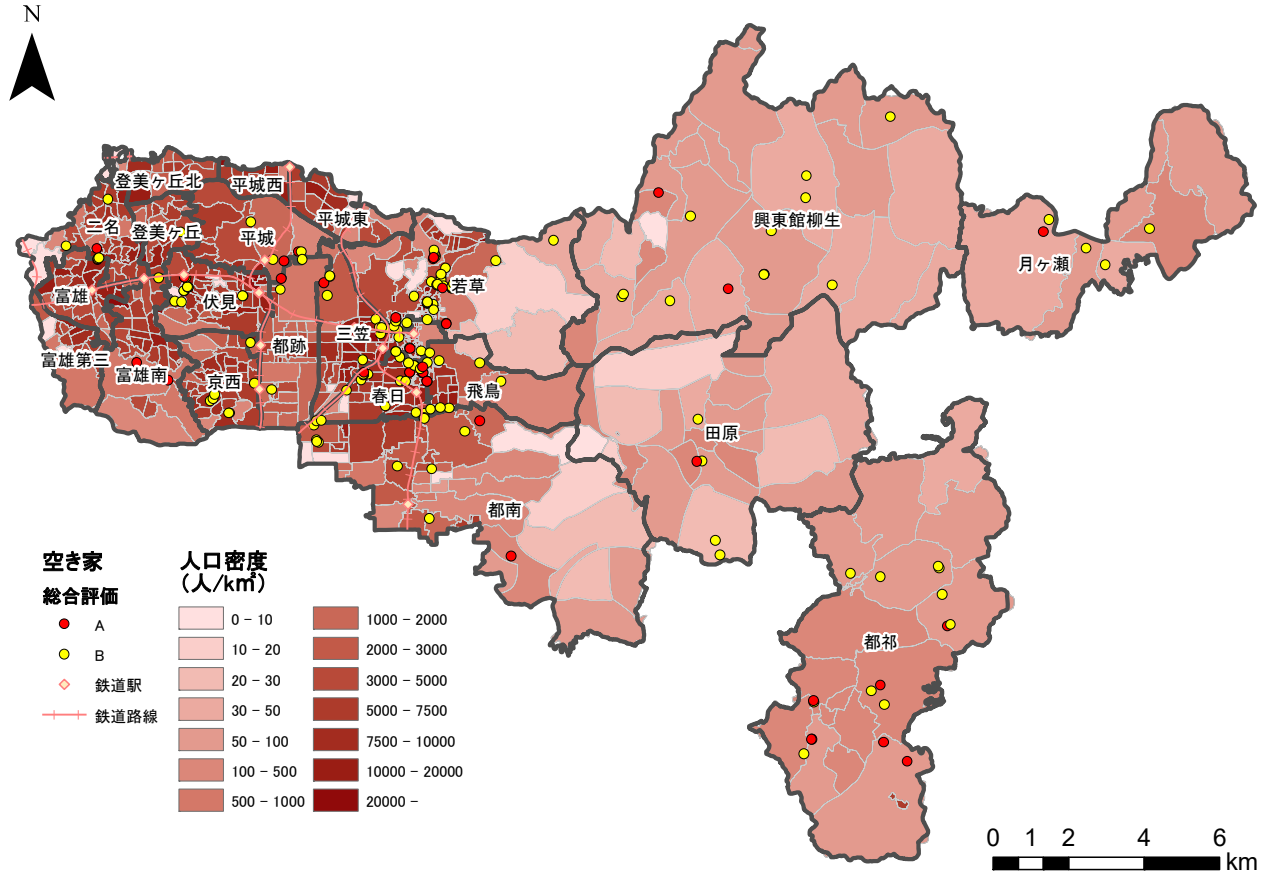


集計結果

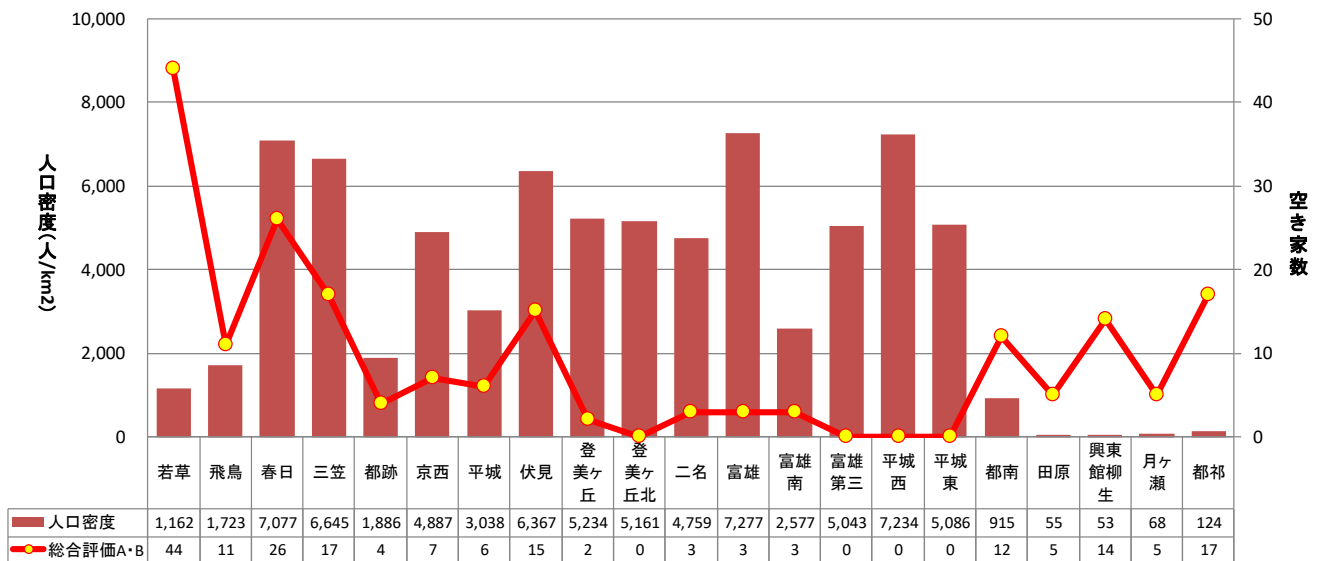


No.	4.2	分析項目	人口密度(総合評価 A・B)
分析内容	内容: 人口密度と空き家の分布傾向を把握 分析図: 小地域ごとの人口密度を算出し、空き家の位置を重ねて地図上にプロット 集計: 人口密度と空き家率を中学校区別に集計		
[データ出典] 平成 27 年国勢調査 小地域集計(総務省統計局)			

分析図

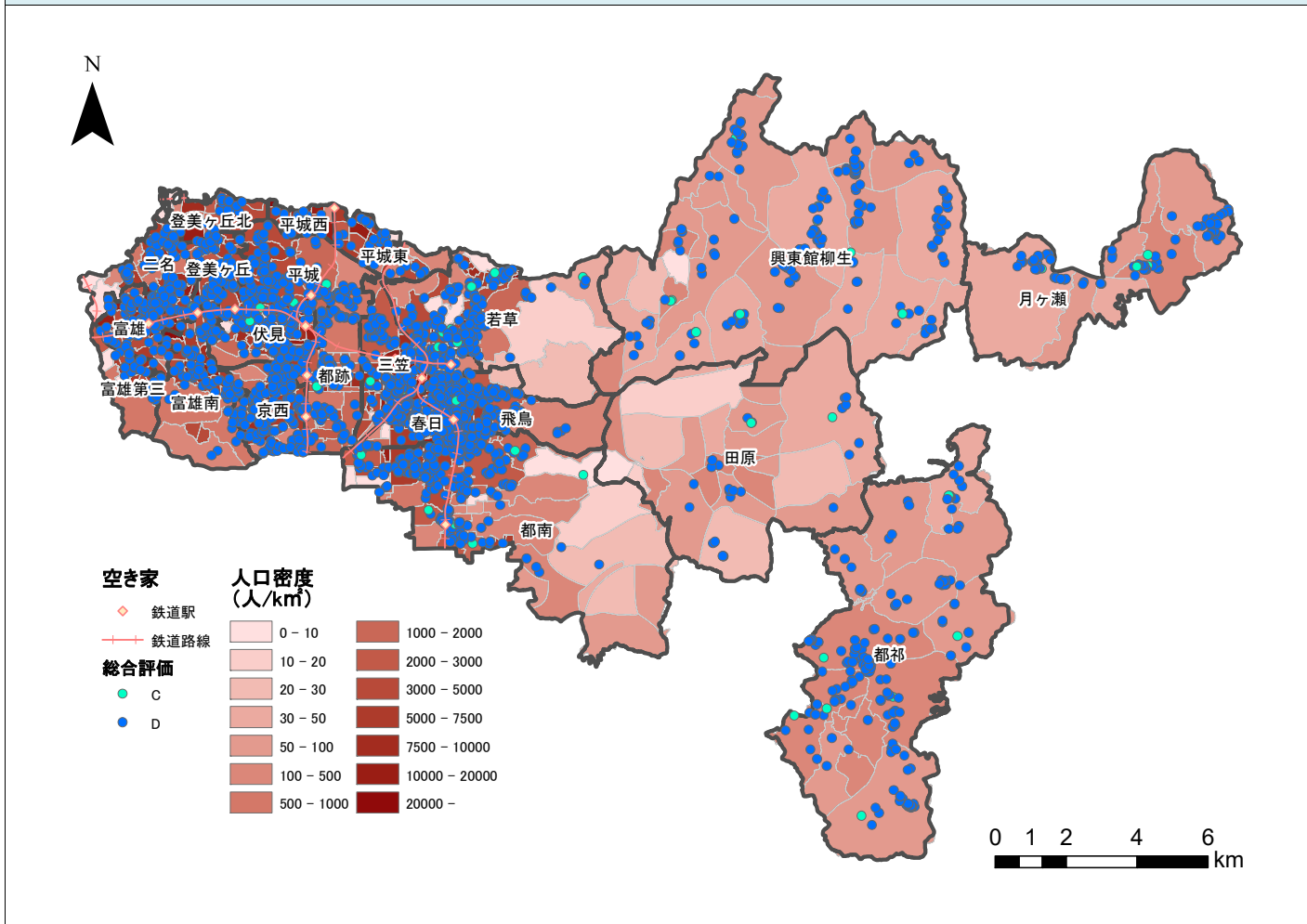


集計結果

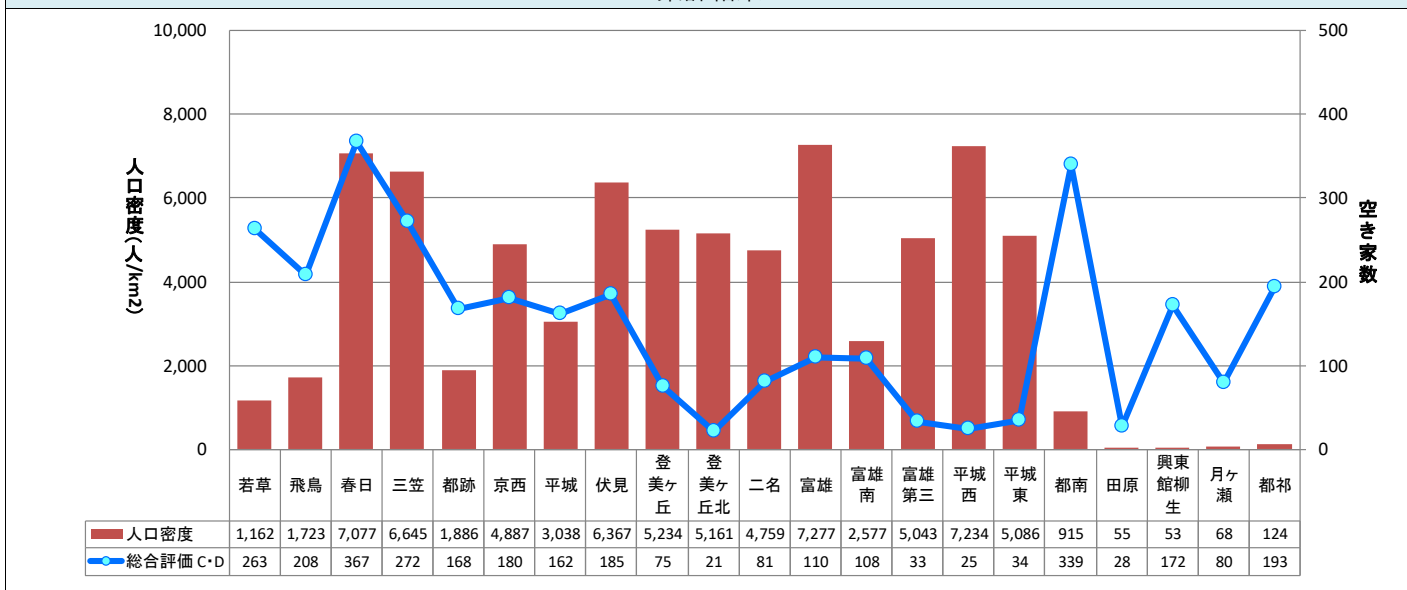


No.	4.3	分析項目	人口密度(総合評価 C・D)
分析内容	内 容: 人口密度と空き家の分布傾向を把握		
	分 析 図: 小地域ごとの人口密度を算出し、空き家の位置を重ねて地図上にプロット		
	集 計: 人口密度と空き家率を中学校区別に集計		
[データ出典] 平成 27 年国勢調査 小地域集計(総務省統計局)			

分析図

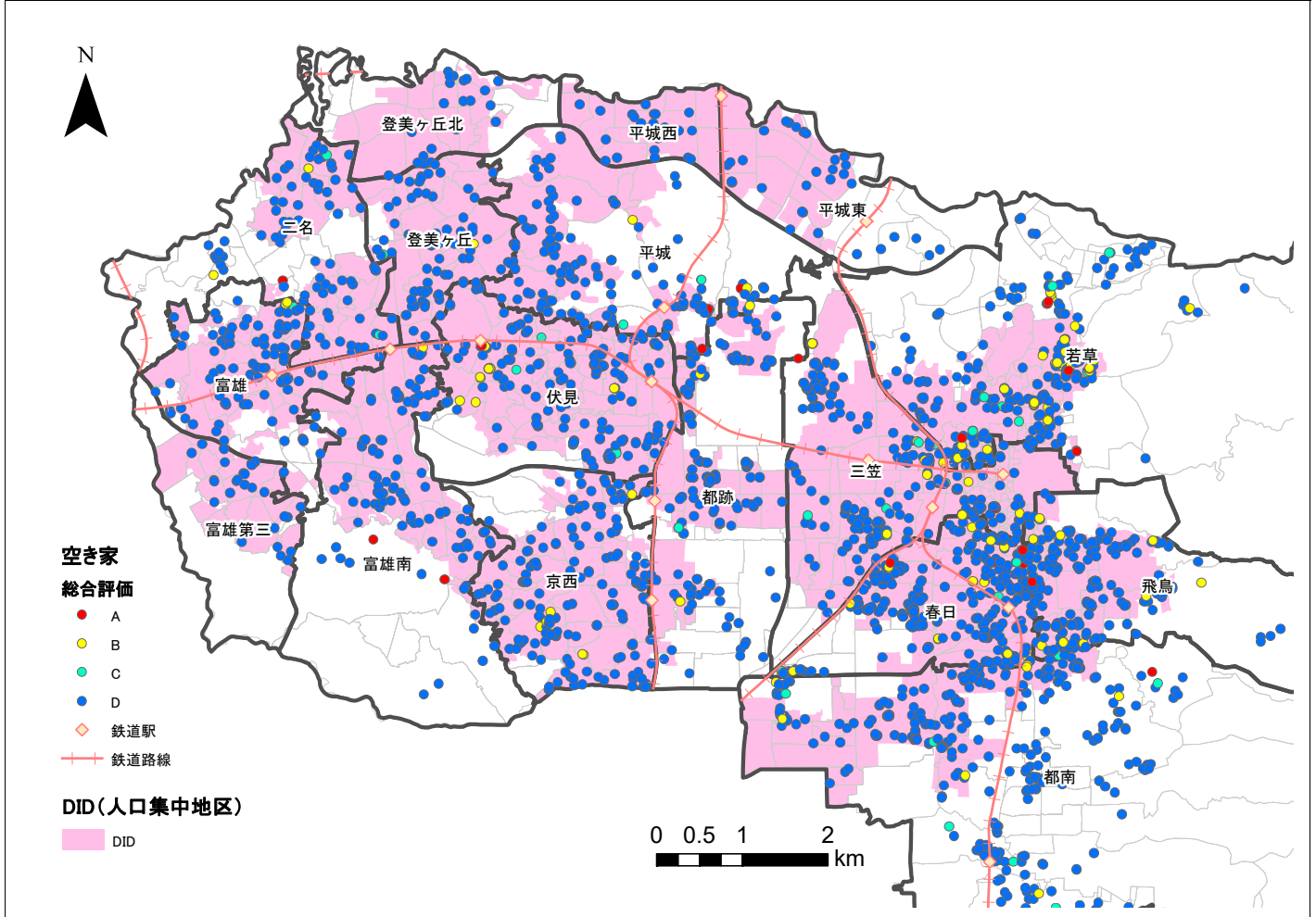


集計結果

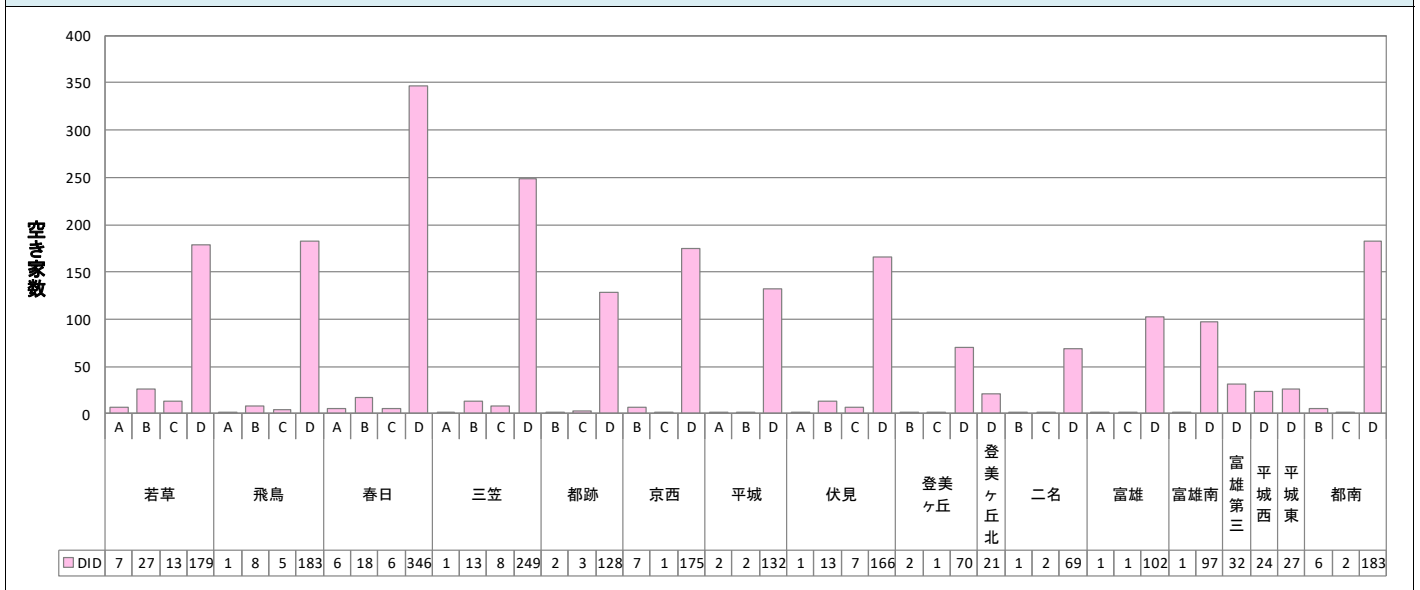


No.	5.1	分析項目	人口集中地区(DID)
分析内容	内容: 人口集中地区(DID)と空き家数を把握 分析図: DIDに空き家の位置を重ね、地図上にプロット 集計: DIDの空き家数を中学校区別・総合評価別に集計		
[データ出典] 国土数値情報 人口集中地区データ(国土交通省 平成27年度)			

分析図

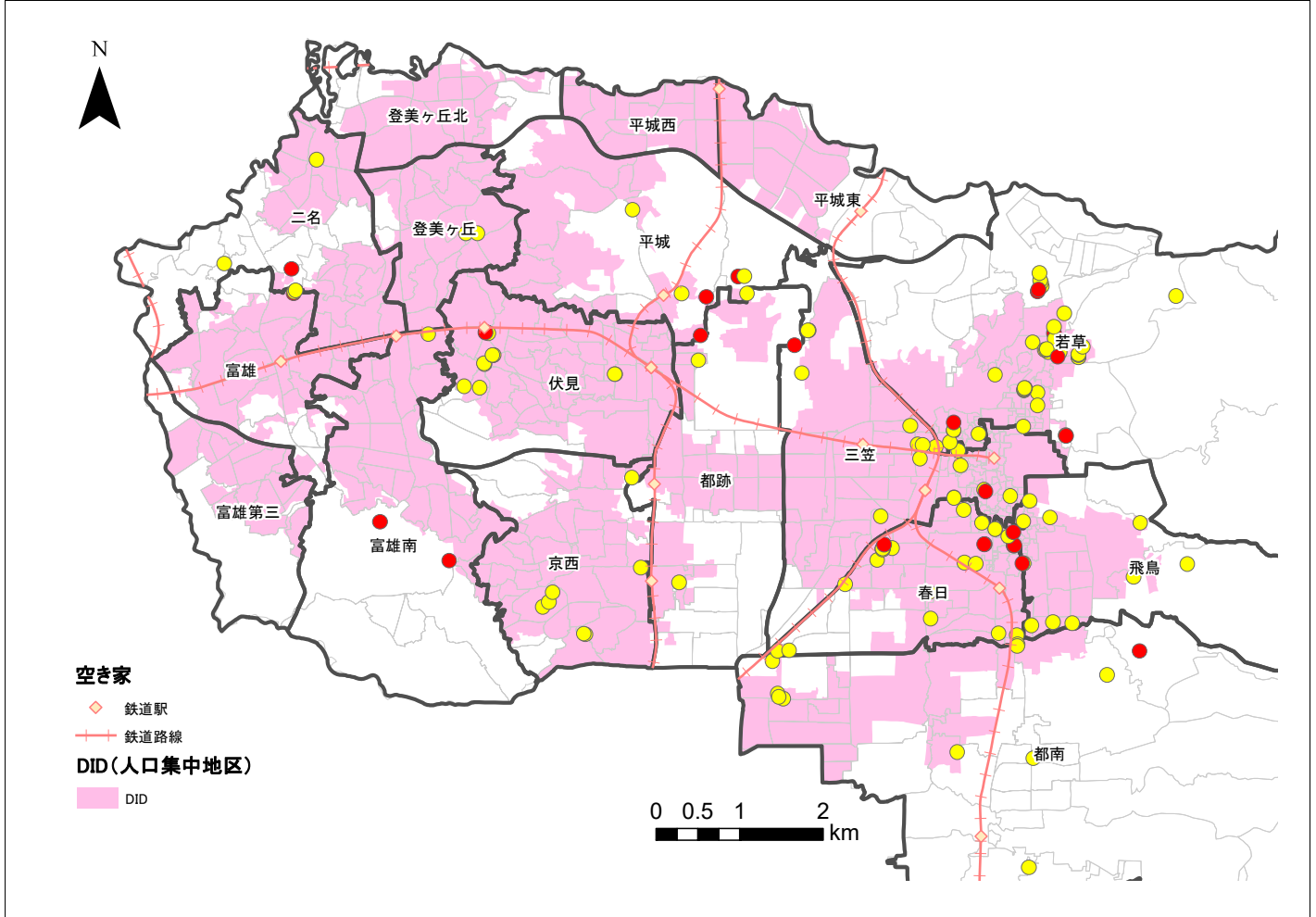


集計結果

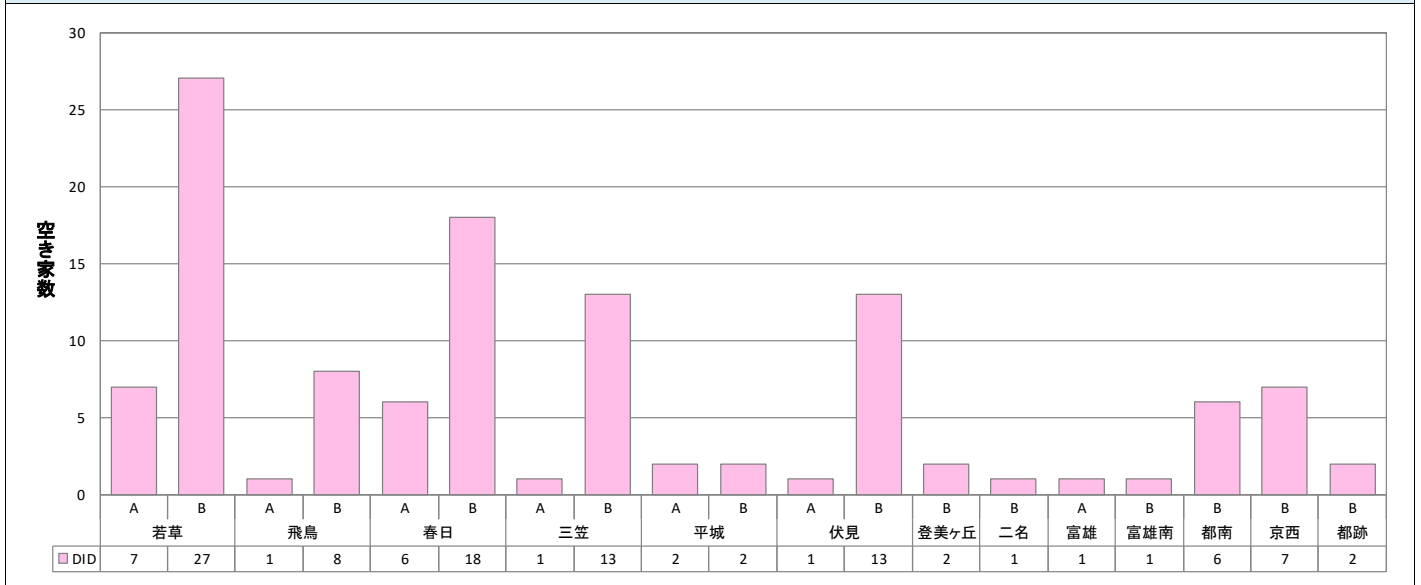


No.	5.2	分析項目	人口集中地区(DID)(総合評価 A・B)
分析内容	内 容: 人口集中地区(DID)と空き家数を把握		
	分 析 図: DID に空き家の位置を重ね、地図上にプロット		
	集 計: DID の空き家数を中学校区別・総合評価別に集計		
[データ出典] 国土数値情報 人口集中地区データ(国土交通省 平成 27 年度)			

分析図

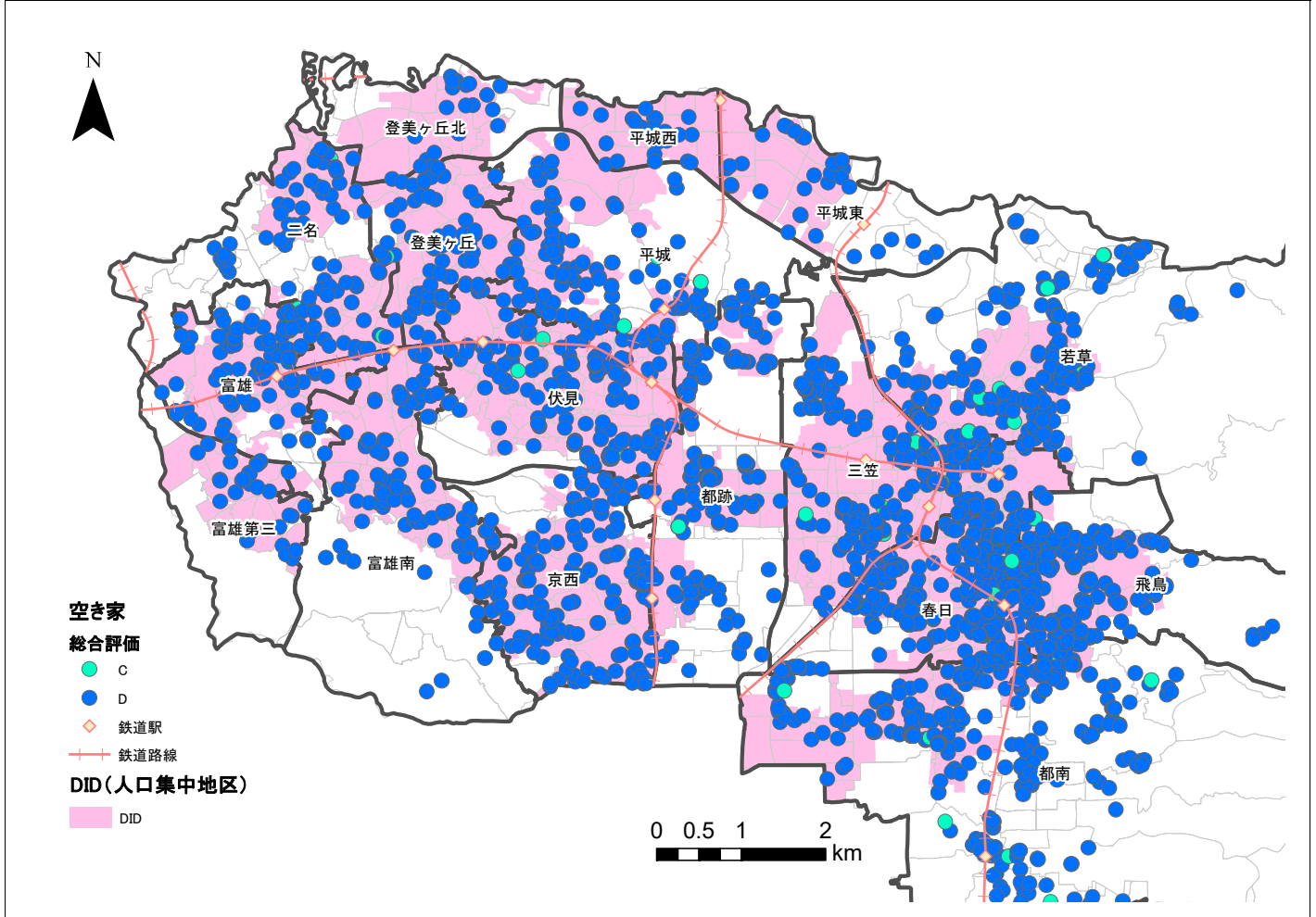


集計結果



No.	5.3	分析項目	人口集中地区(DID)(総合評価 C・D)
分析内容	内容: 人口集中地区(DID)と空き家数を把握 分析図: DIDに空き家の位置を重ね、地図上にプロット 集計: DIDの空き家数を中学校区別・総合評価別に集計		
[データ出典] 国土数値情報 人口集中地区データ(国土交通省 平成27年度)			

分析図



集計結果

