



介護認定調査だより (No.13)

日々の業務でお忙しい中、またコロナ禍の中にもかかわらず、認定調査にご協力いただきまして、誠にありがとうございます。

調査の際は、出来る限り身体的距離の確保やマスクの着用、手洗いや消毒などを行い、調査をしていただきますようお願いいたします。

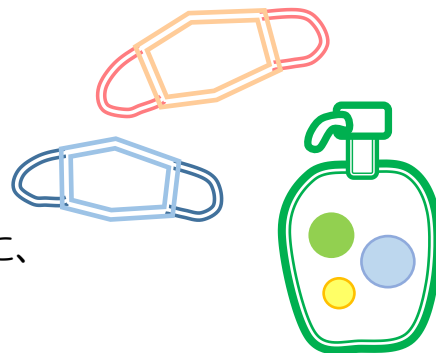
寒さも増しています。ご自身の体調にもお気をつけください。

「認定調査にあたって・・・」

対象者が安心して認定調査を受けていただけるように、

ゆっくり ・ はっきり ・ 丁寧に

また、リラックスして回答できるように質問に配慮をしましょう。



認定調査訪問の前に、必須携行物品を確認しましょう！

認定調査時の必須携行物品

- 介護保険認定調査員証等の身分を証するもの
- 3点提示の物品・・・認定調査員テキスト(P105)を参照
「ペン」「時計」「視力確認票(認定調査員テキスト(P66))」
- 奈良市からの認定調査依頼書

※ペンは書けないもの、時計は壊れているものでもOKです！
※視力確認票は、コピーしてクリアファイルに入れると便利です◎

このチェック表は、

奈良市 介護保険認定調査員マニュアル
「認定調査の実施及び留意点」 p. 6

に、掲載しています。

要介護認定 認定調査員テキスト 2009 改訂版と
あわせてご確認ください。



(3-4)短期記憶：3点提示の実施について・・・

基本は『面接調査の直前に何をしていたか思い出す』ことを確認するものですので、

直前または当日行ったことについて具体的に答えることができれば「できる」を選択します。

その確認が難しく、立会者からの日頃の聞き取りからも短期記憶があいまいな場合に、3点提示を行う流れになります。

全国テスト11 令和2年度重点問題集 が、公開されました！

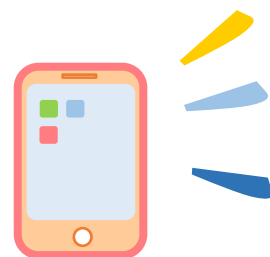
認定調査員向け e ラーニングシステムにおいてシステムの更新があり、
「全国テスト11」「令和2年度重点問題集」が新たに公開されました。

また、パソコンだけでなく、**スマートフォンでの利用も可能**になっております。



ログイン後、アンケートに回答、全国テスト11を受講後、
問題集・教材を学習することができます。

みなさまのスキルアップに、是非、お役立てください。



e ラーニングシステムの登録がまだの方は・・・

ホームページをご参照いただき、お申込ください。



ID・パスワードがわからない方は・・・

再交付いたしますので、介護福祉課 審査係 までお問合せください。



アンケートにご協力ください。無記名でお答えいただけます。

今後の「介護認定調査だより」に取り上げて欲しい調査項目を、
是非お聞かせください。