

奈良市民だより

No. 95

泣き寝入り

すまい させまい

正しい権利

12月10日は世界人権デーです

日本では

第17回「人権週間」

12月4日～12月10日

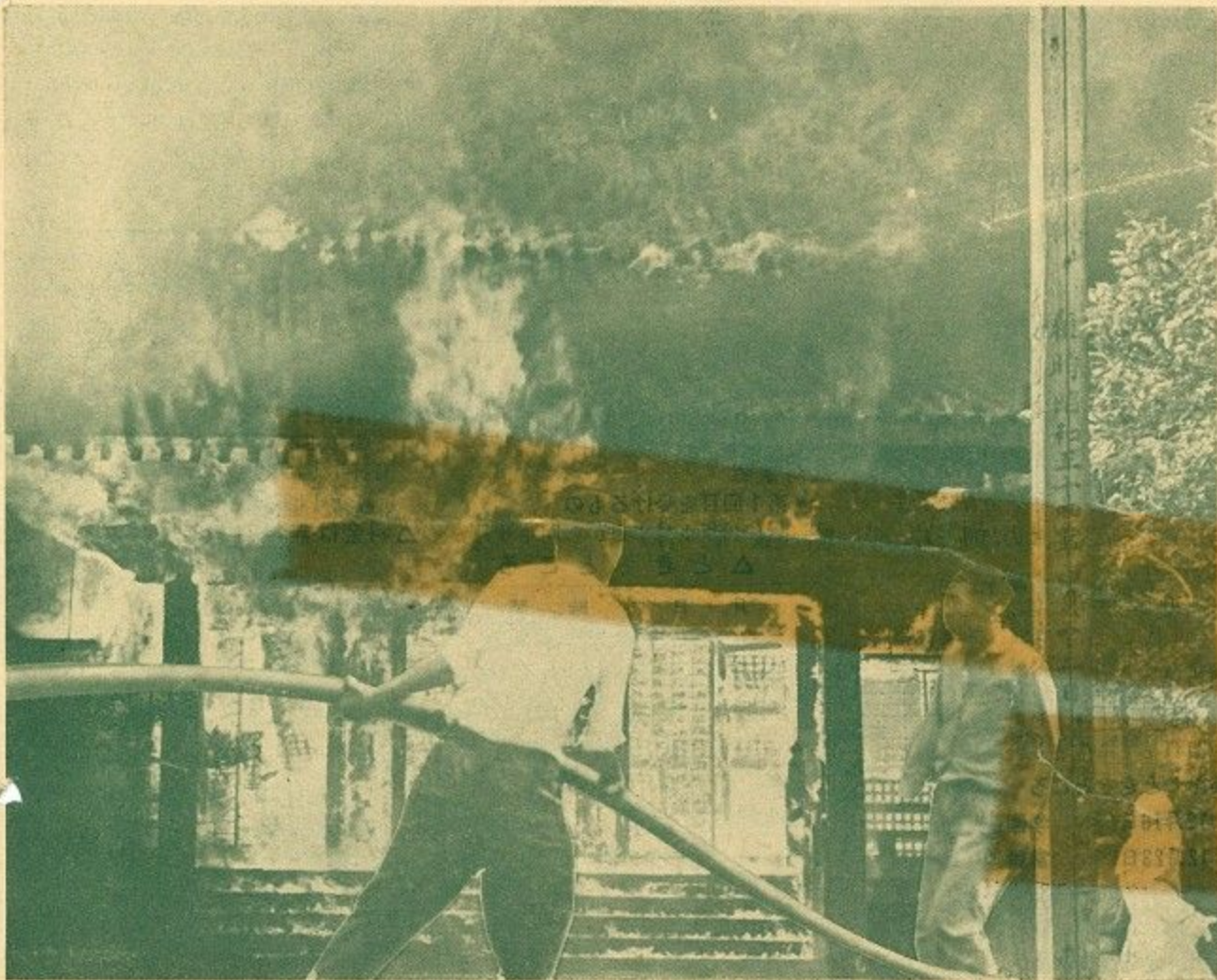
を行なっています。

まず 火の用心

火災を防ぐには……

早く見つけ、早く知らして、早く消すことです

しかしなんと言っても、火事を出さないことが肝腎です



歳末が近づいてあわただしくなっています。火気を取扱うことも一層多くなって、火事の原因となる材料はいたるところにあります。

火災ほど一寸した不注意で、他人の生命財産をほろぼし、近所や社会に大きなお世話をおよぼすものは他になかなかその類を見ません。

火気には特に気をつけて、年の瀬をしあわせに過ごして下さい。

12月1日号

火事の知らせは119番へ……

これからは 特に火の用心

奈良のまちから不幸な火災
を出さないように お互に
よく注意しましょう

- ・石油コンロ、石油ストーブ
- ・プロパンガスのコンロとストーブ
- ・色々の家庭電気器具や暖房器具
- ・こたつの取扱い
- ・火鉢など

火災の原因になるものがたくさんあります。ガスや電気のスウィッチを切り忘れないよう灰はすっかり消えたのを見届けて火の気の近くに燃えやすいものを散らかさないように

みなさんが火気の取扱いに気を配る習慣を身につけられますと、火災予防は決してむづかしい事ではありません。



(12月分) 【保 険 課】

△成人と老人の健康相談

12月14日(火)

(明治地区)明治小学校で

12月15日(水)

(大安寺地区)大安寺小学校で



12月21日(火)

(都跡地区)都跡公民館で

受付 午後1時30分～3時30分

検診 午後2時00分～4時00分

診察、検尿、検便、血圧測定、心電図測定を行ないます。

対象 45才以上の一般市民の方

- 成人病検査カードをお持ちの方は持参して下さい。
- 大便は必ずマッチ箱に入れて持って来て下さい。

△歯の健康手帖

による歯科検診

12月16日(木) 市庁別館で

受付 午後1時30分～3時30分

検診 午後2時00分～4時00分

対象 は国民健康保険加入の昭和35年4月2日から昭和36年4月1日までに生まれた幼児です。

歯の健康手帖を持参して下さい。

小児マヒ生ワクチンをのんでいただきます

【衛 生 課】

三才児の健康診断

(つづき)

【衛 生 課】

あなたのお子たちの肉体的、精神的な発育状態をしらべ、お話を聞きながら子育てのためにこの診断を行っています。

該当児がある方は必ずお申し込み下さい。

△該当児

昭和36年4月1日から37年3月31日までに生まれた幼児

△検診のときとところ

12月16日(木) 学園連絡所管内

12月23日(木) 富雄連絡所管内

いつでも午前9時30分から午後3時まで、奈良保健所(油阪4丁目)で行ないます。

× × × ×

- この健康診断については該当者に直接通知書を送っていませんから該当の方は母子手帖をもってお越し下さい。
- 検診はすべて無料です。
- 他の地区につきましては順次実施いたしますから、その都度発表いたします。

予防接種法の定めによりまして次のように小児マヒ生ワクチンをのんでいただきます。

△対象者

●第1回目を受けるもの

昭和39年1月1日から同年3月31日までに生まれた者

△ときとところ

月 日	時 間	地 区	場 所
12月6日(月)	14:00～15:30 時 分 時 分	伏見	伏見小学校
◇ 7日(火)		平成	平成小学校
◇ 13日(月)		鶴舞	学園前ショッピングセンター集会所
◇ 14日(火)		あやめ池	あやめ池
◇ 15日(水)	14:00～14:30 15:00～15:30	済美	済美小学校
◇ 16日(木)		大 安 寺	大 安 寺 小 学 校
◇ 20日(月)	14:00～15:30	飛鳥	飛鳥小学校
		東 都	都跡小学校
		帯 解	帯解小学校
		精 華	精華小学校
◇ 21日(火)	14:00～15:30	富 北	富雄北小学校
		富 南	富雄南小学校
		明 治	明治小学校
		辰 市	辰市小学校
		佐 保	佐保小学校
		鼓 阪	鼓阪小学校
◇ 21日(火)	10:00～10:30 11:00～11:30 13:00～13:30 14:00～14:30 15:00～15:30	椿 井	椿井小学校
		大 東	大東小学校
		東 狭	東狭山出張所
		大 柳	大柳生小学校
		柳 生	柳生出張所
		田 原	田原出張所

- 30日までに生まれた者
- 第2回目を受けるもの
昭和39年7月1日から同年12月31日までに生まれた者で本年5月に第1回目をすました者

△料金は無料です

- この予防接種では生後3ヵ月～1年6ヵ月の間に約6ヵ月の間隔をおいて行ないます。
- 該当者にはそれぞれ通知書を送

りますが、万一住居変更その他の事情で通知書の届かない該当者がおられましたときは直接お越しの上受付へ申し出て下さい。



ガラスや空缶などは しっかり包んで出して下さい

【清掃課】

ガラスや空缶などのきけんなごみをすてるのには皆様方もお困りと思いますが、ごみ集めの作業員も思いがけないけがをして大変困ります。

そこで、それらのあぶないごみは他のごみと一諸にまぜて容器(ごみ箱)にすてないで、必ず紙や紙箱などにしっかりくくって容器の上のせておいて下さい。普通のごみを集める時に引取ります。

ごみを出すときは特に次のことを守って下さい。

- ビンや缶はせんをはずし、口をあけて出して下さい。
- スプレー(噴出容器)などは穴をあけて出して下さい。
- 灰、いばら、髪の毛、カミソリの刃、蛍光灯、縫針、竹針、ピン、せともの類などもよく梱包してから出して下さい。

× × × ×

ちょっとついでに

- ごみを入れる容器は完全なものを使って下さい。
- ごみ集めについてご家庭の門標は必ず戸口につけて下さい。門標をうけていないご家庭では町内の自治会長さんを通じて手続をして下さい。ごみ集めにもれますとお互に困ります。

自治会長、婦人会長 その他の団体の方々に

体温計などの計量器の購入を斡旋されるようなことがありますときは特に次のことにご注意下さい。

- △手数料などを徴収してはなりません。
- △誰かが買うと予想して大量に買いおきしてはいけません
- △輪旋行為を継続し、くりかえしてはなりません

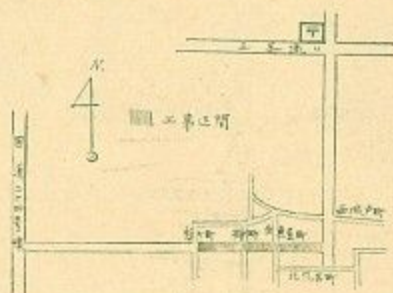
× × × ×

なお体温計などは市販されておりますので各人が手軽に買い求めることができます。

諸車の通行を一時制限します

【都市計画課】

次のように道路を築造する工事を



行ないますので、工事の状況によりまして通行を一時制限することがありますのでご承知下さい。

○工事の期間

昭和40年12月5日から明年1月30日まで

図面の区間に新しい道路を造る工事を行ないますので、この区間を横切る南魚屋町、柳町の街路は一時通行ができなくなる場合があります。

春日若宮おん祭り

奈良の年中行事で最もにぎわうのはこの春日若宮おん祭りであります。

このお祭りは五穀の豊かなみりを祈る祭りとしておこったものであります。

15日(水)の夜 餅飯殿の大宿所で午後5時から大宿所祭りが行なわれ、大祭の無事終了をお祈りいたします。

16日(木) 本社と若宮社で午後4時から宵宮祭が行なわれます。

17日(金) 午前0時遷幸の儀 午前10時から本社と若宮社で本殿祭 午後1時からの渡御は奈良公園県庁前を出発し、国鉄奈良駅をへて三条通りをお旅所へ、大時代行列が行なわれます 午後3時からお旅所祭 午後11時遷幸の儀

18日(土) お旅所で午前10時から奉納相撲大会 午後1時から後宴能楽が行なわれます。



年末郵便物の取扱いは

【奈良郵便局から】

開設期間 12月1日～1月5日
開設場所 林小路町 蘆野村不動産
所有の空地(郵便局北へ約50米)
ただし外国宛小包と速達小包は本局で取扱いますのでこの分室では受け付けいたしません。



一年賀はがきは……

- 年賀状の特別取扱期間は15日から28日までとなっておりますがなるべく22日までに出して下さい。
- たくさんの年賀状を出されます方は府県別に区別し、奈良県のは奈良市内のものを区別して、それぞれくくって出して下さい。
- 小学生などの出されるものは宛先に先方の世帯主方を明記して出して下さい。
- 宛先には番地はもちろん、団地では何号館何号室とくわしく書いて下さい。

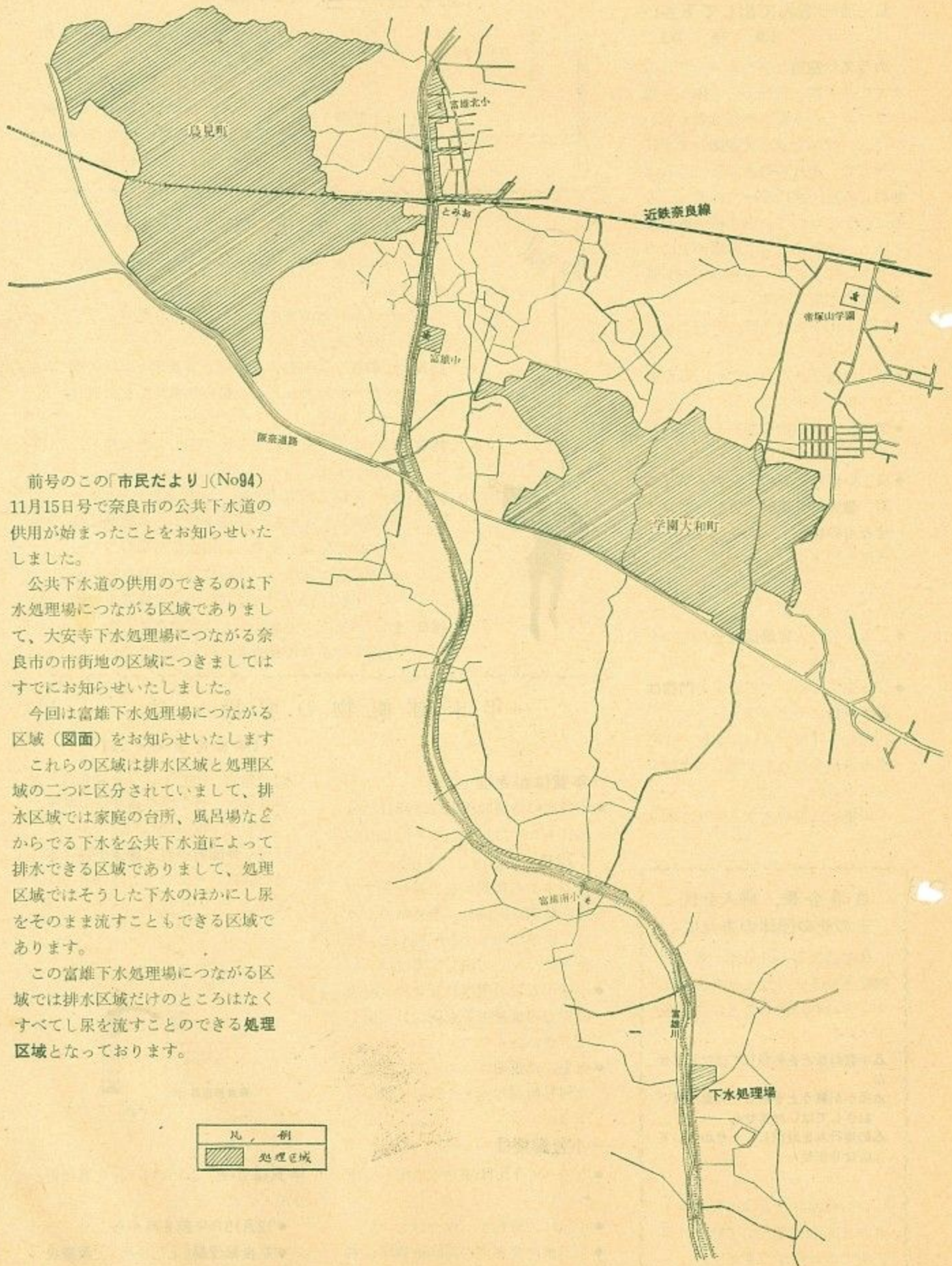
一小包郵便は……

- なるべく15日頃までに出して下さい。
- 小包には荷札を二枚つけて下さい
- 小包郵便物専門の臨時取扱所を右図の所に開設いたします。

年賀はがき(4円のものを)を追加売り出したします。

- 12月10日午前8時から
- 奈良郵便局(上三条町)と西奈良郵便局(学園前)の窓口で

富雄下水処理場につながる処理区域は



前号のこの「市民だより」(No94) 11月15日号で奈良市の公共下水道の供用が始まったことをお知らせいたしました。

公共下水道の供用のできるのは下水処理場につながる区域でありまして、大安寺下水処理場につながる奈良市の市街地の区域につきましてはすでにお知らせいたしました。

今回は富雄下水処理場につながる区域(図面)をお知らせいたします

これらの区域は排水区域と処理区域の二つに区分されていまして、排水区域では家庭の台所、風呂場などから出る下水を公共下水道によって排水できる区域でありまして、処理区域ではそうした下水のほかにし尿をそのまま流すこともできる区域であります。

この富雄下水処理場につながる区域では排水区域だけのところはなくすべてし尿を流すことのできる処理区域となっております。

凡 例	
	処理区域