

奈良市民憲章

奈良は日本のふるさと。美しい自然とすぐれた文化遺産を守り、古都に住むものによきわい自然と誇りに生きましよう。

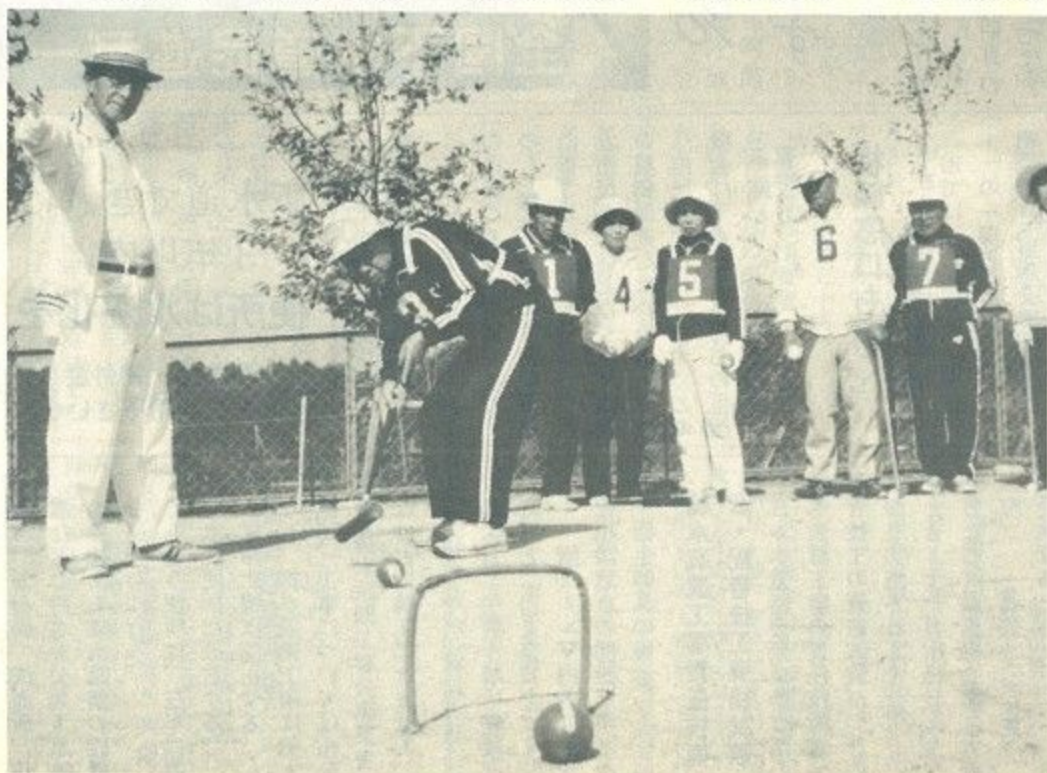
奈良市民だより

No. 615

市民のうごき
8月15日現在 (前月比増)
人口 338,148人 (362人)
男 163,224 (186)
女 174,924 (176)
世帯数 110,571 (110)

9月は奈良市の福祉月間

老後を心身ともに健やかに過ごすお年寄りたち



温かい連帯感のあるまちへ

みんなが考えて福祉と取り組もう!

昭和四十七年に福祉都市宣言を行った奈良市は「あたたかい連帯感のある福祉のまちづくり」を市政の基本理念の一つに掲げ、さまざまな取り組みを行っています。

市では、六十一年の「ひとより低いもの、昨年調査より0.21%増加、奈良市でも高齢化社会が明らかに」

九月は奈良市の「福祉月間」。十五日の「敬老の日」を中心に、福祉大会をはじめさまざまな行事が行われます。

三十五年後の二〇二一年には国民の四人に一人が六十五歳以上という超高齢社会が予想される、それに対する国民的論議が各レベルで活発に行われるようになってきています。

万年青年大行進

十五日午前八時に佐保山太鼓隊・ボーイスカウト・ガールスカウトの先導で林小路町のニチイ駐車場を出発、高天町交差点からやすらぎの道を鴻ノ池の中央体育館前まで約二キロを進行します。

福祉大会

十五日、万年青年大行進のあとを受けて、午前九時半から市中央体育館で開きます。これは全市民的な福祉の高揚をはかるために行うもので、内容は社会福祉に貢献のあった個人・団体への感謝状贈呈、佐保小学校マーチング・バンドの演奏、県立奈良高等学校ギター・マンドリン部の演奏、大柳生太鼓踊りなどのアトラクションもあります。

寝たきりの老人慰問

六十五歳以上の在宅寝たきりのお年寄り百七十五人(高齢者慰問・身体障害者慰問の対象者を除く)を市の職員が慰問します。

老人福祉施設慰問

和楽園など市内四カ所の施設にいるお年寄りを慰問します。

寝たきり老人防火訪問

九・十月中に六十五歳以上の寝たきり老人のいる家庭(三百三十五世帯)を防火訪問し、火気の取り扱いや避難法などを指導します。

ポランティア大会

第三回ポランティア大会が市社会福祉協議会の主催で次のとおり開かれます。

高齢者慰問

五日・十月十六日の間に八十五歳以上のお年寄り二千六百七十七人を慰問。あわせて米寿の二百二十九人には米寿祝いの品を贈ります。

11月3日 金婚祝賀会

結婚五十年を迎えるご夫婦を市がお招きし、お祝いする「金婚祝賀会」は今年も十一月三日(文化の日)に市役所正庁で催されます。

万年青年大行進で通行規制

九月十五日の万年青年大行進は午前八時にニチイ駐車場(林小路町)を出発、高天町交差点からやすらぎの道を中央体育館まで行進します。当日行進経路にあたる道路は午前八時～九時まで通行規制されます。この時間帯の通行は気をつけてください。











「市民スポーツのつどい」実施要領

Table with columns: 広場名, 実施内容, 会場と時間, 広場名, 実施内容, 会場と時間. It lists various sports events like table tennis, badminton, and tennis with their respective venues and schedules.



みんなで参加しよう
今年、この二十回を記念するとともに、来年度開催されるシルク博の成功を祈念し「シルクロード」

市民スポーツのつどい

三千人のラジオ体操も

十月十日「体育の日」に奈良市恒例の「市民スポーツのつどい」を開きます。毎年、子どもからお年寄りまで、たくさんの方々に参加していただくのがこのつどいの目的です。

マランド楽団
10月18日(日)
市史跡文化センター
居駅またはJR阪和線鶴ヶ丘駅下車... 参加者市内在住・在勤・在学の方...

野外交渉リーダの講習会
市教育委員会と市野外交渉協会が、「都会の中の身近な自然を見直す」をテーマに野外交渉リーダ講習会を次のとおり開きます。

市民スポーツ開放日
パドミントン 九月十九日(土)午前九時正午は自由、午後一時四時は混雑すれば時間制

- 市農業委員会 市農業の農業相談会
9月10日(木) 田原(田原農協)・水間(水間支所)



ママさん特派員の眼

施設に痴呆性老人を見る

ママさん特派員 松本典子 (富雄北二丁目)

日本では、現在満六十五歳以上のお年寄りは総人口の約一割を占め、今後ますます増加する傾向で高齢化社会が進みつつあります。これに伴い、さまざまな老人問題が起きています。その中でも痴呆性老人の問題は深刻で、私はこの問題に焦点をあて取材しました。

市の老人福祉課で奈良市の実情についての話を聞いたあと、痴呆性老人の専用収容施設を持つ県下唯一の特別養護老人ホーム「国見苑」(御所市)を訪れました。同ホームは、入所者百四十人の六割が痴呆性老人で占められています。



丸テーブルでなごやかに食事をとお年寄り

館内は全館冷房してあり、想像以上に明るく清潔で「快適な生活空間」が用意してあるのに驚きました。また、食堂のテーブル一つを見ても、お年寄りがなごやかに楽しく食事とれるように丸型にしてあるなど細かい心遣いがうかがわれました。お年寄りの世話をしている若い寮母さんたちの態度や受け答えにも大変好感が持てました。

訪問の第一の関心事であった痴呆性老人の生活環境について、まず重度の痴呆性老人の部屋を見せてもらいました。部屋には畳以外に何も置いてないので、最初は「なんてきれいかたづけしてあるのだらう」と思いましたが、しかし、「何ひとつ置いておけないのだ」と聞かされて全くがく然としてしまいました。ここでお世話されているのは二十人(内女性十五人)のお年寄り

で、何をしてもなく、だれが来てもし心を持たず、いま食べた昼食が何だったかもわからず、自分がだれでどこにいるのかさえわからないような人たちです。

その人たちが何となく二つ程度のグループに分かれて行動しているのを目につき、何とも不思議に思われました。死の人に聞くと、この人たちは知的なものは失っているものの、情的なものはより鋭く残っており、気心のあった人同士が寄り合い、グループを作っているという事です。この人たちにとってそのグループの中は「なごみ」のある場となり、安定した生活を送っているという事でした。これを聞き、また、世話をしている人たちの親身なやさしさを目の前にすると、家庭で死を恐れ、病いや老いと戦ったり、経済的な悩みを持ちながら家族にも自分自身にも存在

感を持たずにいるよりも、入所しているお年寄りの方が幸せなのではないかと思わずにいられます。苑長さんや事務長さん(どちらも女性)から、「日本人の平均寿命が延び、女性が男性より五歳程度長生きである状況では、痴呆性老人の問題はむしろ女性の問題です。女性は女同士、美しく健やかに老いるための話し合いの場を持つたりすることが大切です」という話を伺いました。また子どもの時の食生活とリズムの大切さ、食事は常に楽しくおいしく食べる、生きていく上でのわずらわしさから逃げるのではなく、チャレンジ精神を忘れず、不安なく自分の存在感を持って、安全で清潔な生活を心がけなければならぬ」といった痴呆性老人にならないようにする心掛けについての話を聞きました。

このような話を聞くと、痴呆は「明日は我が身」ではないとは決して言えないのだから、生活態度をじっくり見つめ直し、老後に備えようと思わずにはいられます。

一人でも多く 障害者雇用を 9月はその促進月間 現在、日本には身体に障害のある人が二百万人いるといわれています。 これら障害者の中には、仕事に対する適性と能力がありながら、障害があるというだけで就職できない人がたくさんおられます。昨年度、奈良公共職業安定所に新しく求職の申し込みをした障害者百五十八人のうち、就職が決まった人はやとと五十六人で、就職率は三五%という低率でした。 障害者を雇用すると各種助

成の制度があります。一人でも多くの障害者を雇用するよう同安定所は業界に呼びかけています。お問い合わせは、同安定所(☎五五〇一)へ。

このほど、いままでの「身体障害者雇用促進法」が「障害者の雇用の促進等に関する法律」に改正され、用語も「身体障害者」から「障害者」に改められ、法定雇用率も来年四月一日から〇・一%アップされることになりました。 障害者を雇用すると各種助

感を持たずにいるよりも、入所しているお年寄りの方が幸せなのではないかと思わずにいられます。苑長さんや事務長さん(どちらも女性)から、「日本人の平均寿命が延び、女性が男性より五歳程度長生きである状況では、痴呆性老人の問題はむしろ女性の問題です。女性は女同士、美しく健やかに老いるための話し合いの場を持つたりすることが大切です」という話を伺いました。また子どもの時の食生活とリズムの大切さ、食事は常に楽しくおいしく食べる、生きていく上でのわずらわしさから逃げるのではなく、チャレンジ精神を忘れず、不安なく自分の存在感を持って、安全で清潔な生活を心がけなければならぬ」といった痴呆性老人にならないようにする心掛けについての話を聞きました。

このように話を聞くと、痴呆は「明日は我が身」ではないとは決して言えないのだから、生活態度をじっくり見つめ直し、老後に備えようと思わずにはいられます。

一人でも多く 障害者雇用を 9月はその促進月間 現在、日本には身体に障害のある人が二百万人いるといわれています。 これら障害者の中には、仕事に対する適性と能力がありながら、障害があるというだけで就職できない人がたくさんおられます。昨年度、奈良公共職業安定所に新しく求職の申し込みをした障害者百五十八人のうち、就職が決まった人はやとと五十六人で、就職率は三五%という低率でした。 障害者を雇用すると各種助

成の制度があります。一人でも多くの障害者を雇用するよう同安定所は業界に呼びかけています。お問い合わせは、同安定所(☎五五〇一)へ。

このほど、いままでの「身体障害者雇用促進法」が「障害者の雇用の促進等に関する法律」に改正され、用語も「身体障害者」から「障害者」に改められ、法定雇用率も来年四月一日から〇・一%アップされることになりました。 障害者を雇用すると各種助

成の制度があります。一人でも多くの障害者を雇用するよう同安定所は業界に呼びかけています。お問い合わせは、同安定所(☎五五〇一)へ。

このほど、いままでの「身体障害者雇用促進法」が「障害者の雇用の促進等に関する法律」に改正され、用語も「身体障害者」から「障害者」に改められ、法定雇用率も来年四月一日から〇・一%アップされることになりました。 障害者を雇用すると各種助

成の制度があります。一人でも多くの障害者を雇用するよう同安定所は業界に呼びかけています。お問い合わせは、同安定所(☎五五〇一)へ。

同和問題の解決をめざして

「差別をなくす強調月間」がもたれるようになって、はや十五年、市民の皆さんも何回かこの月間中の行事に参加されたことと思います。同和問題シリーズに続き、「同和問題の解決をめざして」のシリーズを続けてきましたが、今後、市内の児童・生徒の書き綴った作文をもとに、未来を背負う子どもたちが今どんな思いで生活しているのかをつかみとっていただき、家庭や職場で討議・学習を深め、大人も子ども

同和問題の解決をめざして」のシリーズを続けてきましたが、今後、市内の児童・生徒の書き綴った作文をもとに、未来を背負う子どもたちが今どんな思いで生活しているのかをつかみとっていただき、家庭や職場で討議・学習を深め、大人も子ども

同和問題の解決をめざして」のシリーズを続けてきましたが、今後、市内の児童・生徒の書き綴った作文をもとに、未来を背負う子どもたちが今どんな思いで生活しているのかをつかみとっていただき、家庭や職場で討議・学習を深め、大人も子ども

同和問題の解決をめざして」のシリーズを続けてきましたが、今後、市内の児童・生徒の書き綴った作文をもとに、未来を背負う子どもたちが今どんな思いで生活しているのかをつかみとっていただき、家庭や職場で討議・学習を深め、大人も子ども

同和問題の解決をめざして」のシリーズを続けてきましたが、今後、市内の児童・生徒の書き綴った作文をもとに、未来を背負う子どもたちが今どんな思いで生活しているのかをつかみとっていただき、家庭や職場で討議・学習を深め、大人も子ども

同和問題の解決をめざして」のシリーズを続けてきましたが、今後、市内の児童・生徒の書き綴った作文をもとに、未来を背負う子どもたちが今どんな思いで生活しているのかをつかみとっていただき、家庭や職場で討議・学習を深め、大人も子ども

同和問題の解決をめざして」のシリーズを続けてきましたが、今後、市内の児童・生徒の書き綴った作文をもとに、未来を背負う子どもたちが今どんな思いで生活しているのかをつかみとっていただき、家庭や職場で討議・学習を深め、大人も子ども

子どもたちの作文から

「同和問題を考える」のシリーズに続き、「同和問題の解決をめざして」のシリーズを続けてきましたが、今後、市内の児童・生徒の書き綴った作文をもとに、未来を背負う子どもたちが今どんな思いで生活しているのかをつかみとっていただき、家庭や職場で討議・学習を深め、大人も子ども

「同和問題を考える」のシリーズに続き、「同和問題の解決をめざして」のシリーズを続けてきましたが、今後、市内の児童・生徒の書き綴った作文をもとに、未来を背負う子どもたちが今どんな思いで生活しているのかをつかみとっていただき、家庭や職場で討議・学習を深め、大人も子ども

「同和問題を考える」のシリーズに続き、「同和問題の解決をめざして」のシリーズを続けてきましたが、今後、市内の児童・生徒の書き綴った作文をもとに、未来を背負う子どもたちが今どんな思いで生活しているのかをつかみとっていただき、家庭や職場で討議・学習を深め、大人も子ども

「同和問題を考える」のシリーズに続き、「同和問題の解決をめざして」のシリーズを続けてきましたが、今後、市内の児童・生徒の書き綴った作文をもとに、未来を背負う子どもたちが今どんな思いで生活しているのかをつかみとっていただき、家庭や職場で討議・学習を深め、大人も子ども

「同和問題を考える」のシリーズに続き、「同和問題の解決をめざして」のシリーズを続けてきましたが、今後、市内の児童・生徒の書き綴った作文をもとに、未来を背負う子どもたちが今どんな思いで生活しているのかをつかみとっていただき、家庭や職場で討議・学習を深め、大人も子ども

「同和問題を考える」のシリーズに続き、「同和問題の解決をめざして」のシリーズを続けてきましたが、今後、市内の児童・生徒の書き綴った作文をもとに、未来を背負う子どもたちが今どんな思いで生活しているのかをつかみとっていただき、家庭や職場で討議・学習を深め、大人も子ども

「同和問題を考える」のシリーズに続き、「同和問題の解決をめざして」のシリーズを続けてきましたが、今後、市内の児童・生徒の書き綴った作文をもとに、未来を背負う子どもたちが今どんな思いで生活しているのかをつかみとっていただき、家庭や職場で討議・学習を深め、大人も子ども

11月3日に 県100年記念パレード 参加者を募集

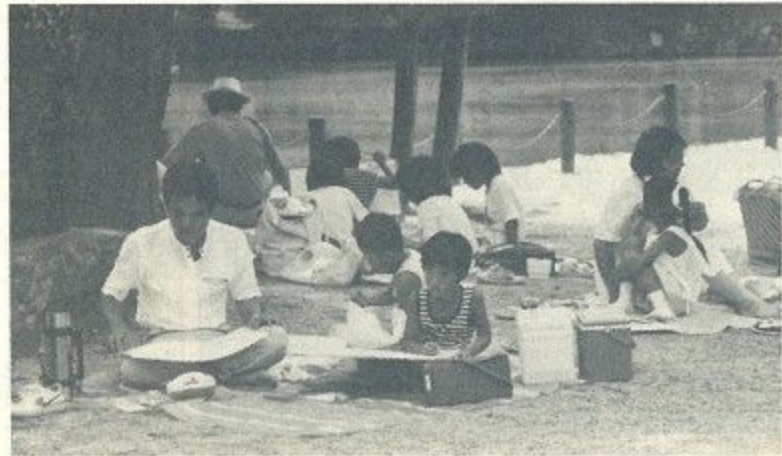
県では、県百年記念祝賀パレード(十一月三日午後二時やすらぎの道)の参加者をつぎのよう

注意 ありがとう 善行銀行



### 親子の写生 に千六百人

30点が特選に  
夏休みの一日写生を通じて



親子のふれあいを深めてもらおうと、市教育委員会がことしも八月九日に東大寺境内を会場に「親子の写生大会」を開催しました。

子どもたちの夏休みの宿題として学校へ提出できるというこどももあって、市内の幼稚園児・小学生と父兄ら千六百人が参加。日曜日でもあってお父さんの姿が目につきました。

終わって提出された作品は千百点で、そのうちつぎの人たちの作品三十点が特選となりました。(敬称略、カッコ内は在籍幼稚園・学校または住所)

【幼稚園・保育園】増井滋彦(極楽坊) 増井暢彦(極楽坊) さかたよし(飛鳥) 寺島由恵(東大寺) 井上まさる(西大寺北)

【小学校】一年 西本恵子(帯解) 竹村正明(富雄第三) 中尾祐子(大柳生) 佐藤彩(鳥見) 二年 よしはらとも(り(済美) 井戸雅治(佐保) 古元容子(鳥見) 尾上小百合(大柳生) 三年 辻井香世(佐

### 市政のことがよくわかった

「親と子の市政教室」に14組参加

小学生とその親に、市の諸施設を実際に見てもらおうことよって、市政についての理解を深めてもらおうと「親子の市政教室」が八月二十日に行われました。今回参加したのは十四組三十五人の親子。

午前九時市役所を出発し、消防本部→緑ヶ丘浄水場→総合福祉センター→環境清美工場

の順に見学しました。各施設では、事業概要や活動状況の説明を聞き、ふだんではなかなか見ることのできない場所を見学。

参加した人たちは、市政について「気のつかぬところがよくわかった」と、夏休みの一日を親子で有意義に過ごしたと満足していました。

### 初弾のフラメンコ に観衆は陶醉!

国際親善芸能フェスティバルの将来に大きな期待

八月二十四日市史跡文化センターに集まった約七百人の観客は、その魅惑的な舞いに遙かスペインに心を馳(は)せていました。



日本のフラメンコの第一人者小松原庸子さん率いるスペイン舞踊団によってこの日演じられた「フラメンコその神秘と情熱」は、市の国際親善芸能フェスティバルの第一弾として企画されたもの。このフェスティバルは、奈良市の海外四友好・姉妹都市(中国・西

情熱的なギターにのり、指をならし、ひざを手でうち、くつで床をたたき。生きる喜びや悲しみを、時に激しく官能的に、時に静かに格調高く全身で表現するフラメンコ。

安、韓国・慶州、スペイン・トレド、フランス・ベルサイユ)の文化を市民の皆さんにより深く知ってもらおうというも

の。

「第一人者」の小松原さんのフラメンコを観たくて来

### ゴミの処理過程の説明を聞く参加者たち(環境清美工場)



はしご車は四メートルもはしごをのぼることができ。このごろ高いビルが多いので、これぐらいだと困るそうだ。風のある日は、上の方が三メートル近くゆれるそう。お仕事さん達の仕事は勇気がないといけないと思つた。もし、消防署がなかったら、私達の町は、どうなるんだらう。

### 見学の印象

青和小学五年 室田 真理

私が一番印象深かった所は消防本部です。「火遊びやめよう」の映画を見て外に出ると、消防のおじさんがはしご車を動かしてみせてくれた。

### 富雄南中の雲出君が2種目に市の最高記録

市体水泳競技に550人

第四十一回市民体育大会水泳競技会が八月十六日に県営プールで開かれ、太陽がキラキラ照りつける中、真っ黒に日焼けしたスイマー五百五十人が参加してクラス・種目別、七十二レースに健闘しました。

富雄南中の雲出君が二百メートルバタフライの二種目で奈良市最高記録を出し、拍

### 奈良市民合唱団演奏会

奈良市民合唱団が市・市教育委員会などの後援で次のように第八回演奏会を開きます。

とき九月二十日(日)午後一時開場 ところ 県文化会館大ホール 曲目 「モーツァルトのレクイエム」ほか 入場料 千二百円。

### 「奈良町」ハウジング提案を募集

奈良町の保存と活性化を図るため土地利用率が低い街区の中心部を中心とする街区整備と、そこに建つ集合住宅のあり方「奈良町ハウジング」についての自由で創意あふれる提案を次のように募集します。

これは今年が国際居住年なので、これを契機に広く住民に住まいや居住環境の問題について考えてもらおうというものです。寄せられた提案は、市が同地区を進めている「ホープ計画(地域住宅計画)」の一助としても活用すると共に、住民に紹介し、今後の住まい、まちづくりに反映させます。

### 全国都市交通実態調査

市では三六〇世帯

建設省では、来る九月から十月にかけて全国都市交通実態調査(パースントリップ調査)を実施します。わが国の陸上交通手段は画期的な発達を遂げていますが、都市部では交通渋滞が少しも緩和されず、バスの定時運行が阻害され、公害や交通事故は増加しています。そこで建設省は、交通全体の実態を正確にとらえ、総合的な検討を加えるため「人(パースン)の動き(トリップ)」についての実態調査を行うことにしたものです。調査は全国の代表的な百三十一都市で実施、平日と休日の交通実態を都市別に調べます。奈良市もその調査対象に指定されており、全市から三百六十世帯を無作為に抽出して実施します。調査対象となった世帯では五歳以上の家族全員について指定日の動態「いつ、どこで、どのような目的で、どのような交通機関を、どのように利用したか」を調査票に記入していただきます。調査日の二・三日前までに調査員が対象家庭を訪問して調査票をお渡しし、記入方法を説明のうえご協力をお願いします。調査についてはお問い合わせは市都市計画課(電話一〇一)へお願いします。







### 新しい老春手帳 優待乗車証交付

70歳以上の市に使用  
していただいている市の  
「老春手帳」優待乗車  
証は9月末で期限  
切れとなります。10月から使  
用する新しいバス優待乗車証  
は9月16日から市老人福祉課  
各出張所・連絡所の窓口で  
お渡しします。その日時・場  
所は各人あて郵送する「引換  
票」に指定してあります。こ  
の引換票に受領印を押し旧証  
と一しよに持参して引き換  
えてください。

なお、指定日時に都合の悪  
い方は、9月29日・30日に市  
老人福祉課(二条大路南一丁  
目、電話二二二一)で引き換  
えます。

### 老春の家

(法蓮町一七〇二一)  
電話二二二五(番)

上方古典落語で慰問 9月  
13日(日)午後1時半〜3時。  
大阪学院大学落語研究会のメ  
ンバーが出演。

全館開放日 9月15日(敬  
老の日)は終日全館開放しま  
す。

### 老齢福祉年金の定 時届はすぐ提出を

老齢福祉年金の8月期の年  
金を受け取った人で、定時届  
をまだ提出していない人は、  
すぐに市国民年金課(二条大

路南一丁目、電話二二二一)  
または、最寄りの各出張所・  
連絡所へ出してください。  
この届は、これから一年間  
の受給資格を決めるもので、  
忘れると12月期以後の年金を  
受けることができなくなりま  
す。届け出の時は、国民年金  
証書(福祉年金)、印鑑と通知  
はがきを持参してください。

敬老祭 9月20日(日)午  
前10時から。同館「趣味の同  
好会」会員による舞踊、民舞、  
詩吟、カラオケなど公開。  
秋季囲碁・将棋大会 9月  
27日(日)午前10時から。参  
加申し込みは9月20日までに

電話で。  
※いずれの催しも、市内の60  
歳以上の人であれば無料で  
参加できます。

### 筋萎縮症無料検診

日本筋ジストロフ  
イ一奈良支部実施

とき9月20日(日)午前10  
時から▽とくろ国立療養所  
西奈良病院デイケア棟(七条  
町)▽対象は既に筋萎縮症と  
診断された人、病名不明で徐  
々に手足の力が低下してきた  
人、いつの間にか手足の筋肉  
がやせてきた人、小さい時か  
ら走るのが他の人と比べ格段  
に遅い人など(リニューマテ、  
神経痛、腰痛などは非該当)、  
健康保険証が必要▽申し込み  
は前日までに電話で同協会支  
部長永口嘉則氏方(大和郡山  
市泉原町三二五、電話〇七四三  
五〇九七〇七)へ。

### 成人健康相談

40歳以上の  
人とその家族で相談したい人  
は電話で同センターへ予約し  
てください。相談した人には  
健康手帳を渡し、希望者には  
血圧測定、検尿などもします。  
とき9月16日(水)午後  
1時半〜2時半。  
成人歯科健康相談 40歳以  
上の人とその家族でむし歯や  
入れ歯など歯について相談し  
たい人は電話で予約を。

### 市保健センター

(二条大路南一丁目  
電話二二二二番)

とき9月17日(木)午前  
9時〜正午  
胃ガンの早期発見・治療を  
めざし、検診車による検診を  
つぎの通り行います。

受診者40歳以上の人(6  
カ月以内に胃部X線を撮っ  
た人と妊娠は除く)▽申し  
込み9月19日までに市衛  
生課または同保健センター  
(いずれも電話二二二一)  
へ電話で▽時間各日とも  
午前9時半〜10時半▽料金  
40歳〜69歳は五百円、70

### 老人へのハリ・ マッサージ奉仕

申し込み7日から  
市視覚障害者協会(田宅正  
会長)がお年寄りの方々への  
慰問として実施する恒例のハ  
リ・マッサージの無料奉仕は  
次のとおり行われます。  
とき9月18日(金)午前  
10時〜午後1時半▽とくろ  
老春の家▽定員老春手  
帳をお持ちの二百人▽申し  
込み9月7日から電話で  
市老人福祉課(電話二二二一  
一)へ。

### 行方不明者を さがす相談所

県警本部では、つぎのと  
おり「行方不明者を捜す相談所」  
を開設します。  
不慮の事故、行き倒れ、自  
殺など身元がわからず無縁仏  
として市町村墓地に眠ってい  
る死者は、昭和26年から現在  
まで全国で約三万一千体にと  
ぼり、このうち奈良県内分  
でも三百八十九体が家族の引き  
取りを待っています。  
相談所では、これら不幸な  
死者の身元を一体でも多く捜  
してあげようと、その顔写真  
や遺品などの資料を多数準備  
しています。  
とき9月10日(木)〜14日

### 有害ゴミ収集

9月  
つぎの地区を予定  
しています(事情に  
より若干変更するこ  
とがあります)。収集日は一  
週間前に該当自治会に通知し  
ます。

有害ゴミ(蛍光灯など)は  
「有害」と表示し、大型ゴミ  
と区別して集積場に出して  
ください。  
あやめ池・伏見・西大寺北  
・伏見南・精華・大宮・大  
安寺西(一部)・学園南・  
学園三雅(一部)・都跡・  
飛鳥

9月15日(火)の「敬老の日」  
は「燃やせるゴミ」の収集を休  
みます。該当地区は9月18日  
(金)に収集します。  
9月23日(水)の「秋分の日」は  
「燃やせないゴミ」の収集は休  
みます。該当地区は9月30日(水)  
に収集します。

9月17日(木) 2:00〜3:00 西部公民館 富雄南・三碓

9月18日(金) 2:00〜3:00 西奈良県民センター 青和・東登美ヶ丘

9月21日(月) 2:00〜3:00 市保健センター 大宮

9月22日(火) 2:00〜3:00 市保健センター 大安寺・平城

とき9月17日(木)午前  
9時〜正午  
胃ガンの早期発見・治療を  
めざし、検診車による検診を  
つぎの通り行います。  
受診者40歳以上の人(6  
カ月以内に胃部X線を撮っ  
た人と妊娠は除く)▽申し  
込み9月19日までに市衛  
生課または同保健センター  
(いずれも電話二二二一)  
へ電話で▽時間各日とも  
午前9時半〜10時半▽料金  
40歳〜69歳は五百円、70

同15日(木) 西奈良県民セン  
ター  
同16日(金) 富雄公民館・佐  
保小学校  
同19日(月) 六条小学校・登  
美ヶ丘中学校  
同21日(水) 学園中一丁目公  
民館・三雅小学校  
同23日(金) 奈良保健所・杏  
南隣保館  
同26日(月) 右京二丁目集會  
所・伏見連絡所  
同27日(火) 古市児童館  
同30日(金) 飛鳥公民館

同8日(木) 伏見小学校  
同12日(月) 三笠中学校  
同13日(火) 法華寺町公民館  
同14日(水) 京西中学校・八

同7日(水) 学園大和町公民  
館  
同8日(木) 伏見小学校  
同12日(月) 三笠中学校  
同13日(火) 法華寺町公民館  
同14日(水) 京西中学校・八

同15日(木) 西奈良県民セン  
ター  
同16日(金) 富雄公民館・佐  
保小学校  
同19日(月) 六条小学校・登  
美ヶ丘中学校  
同21日(水) 学園中一丁目公  
民館・三雅小学校  
同23日(金) 奈良保健所・杏  
南隣保館  
同26日(月) 右京二丁目集會  
所・伏見連絡所  
同27日(火) 古市児童館  
同30日(金) 飛鳥公民館

同15日(木) 西奈良県民セン  
ター  
同16日(金) 富雄公民館・佐  
保小学校  
同19日(月) 六条小学校・登  
美ヶ丘中学校  
同21日(水) 学園中一丁目公  
民館・三雅小学校  
同23日(金) 奈良保健所・杏  
南隣保館  
同26日(月) 右京二丁目集會  
所・伏見連絡所  
同27日(火) 古市児童館  
同30日(金) 飛鳥公民館

同15日(木) 西奈良県民セン  
ター  
同16日(金) 富雄公民館・佐  
保小学校  
同19日(月) 六条小学校・登  
美ヶ丘中学校  
同21日(水) 学園中一丁目公  
民館・三雅小学校  
同23日(金) 奈良保健所・杏  
南隣保館  
同26日(月) 右京二丁目集會  
所・伏見連絡所  
同27日(火) 古市児童館  
同30日(金) 飛鳥公民館

同15日(木) 西奈良県民セン  
ター  
同16日(金) 富雄公民館・佐  
保小学校  
同19日(月) 六条小学校・登  
美ヶ丘中学校  
同21日(水) 学園中一丁目公  
民館・三雅小学校  
同23日(金) 奈良保健所・杏  
南隣保館  
同26日(月) 右京二丁目集會  
所・伏見連絡所  
同27日(火) 古市児童館  
同30日(金) 飛鳥公民館

同15日(木) 西奈良県民セン  
ター  
同16日(金) 富雄公民館・佐  
保小学校  
同19日(月) 六条小学校・登  
美ヶ丘中学校  
同21日(水) 学園中一丁目公  
民館・三雅小学校  
同23日(金) 奈良保健所・杏  
南隣保館  
同26日(月) 右京二丁目集會  
所・伏見連絡所  
同27日(火) 古市児童館  
同30日(金) 飛鳥公民館

同15日(木) 西奈良県民セン  
ター  
同16日(金) 富雄公民館・佐  
保小学校  
同19日(月) 六条小学校・登  
美ヶ丘中学校  
同21日(水) 学園中一丁目公  
民館・三雅小学校  
同23日(金) 奈良保健所・杏  
南隣保館  
同26日(月) 右京二丁目集會  
所・伏見連絡所  
同27日(火) 古市児童館  
同30日(金) 飛鳥公民館

同15日(木) 西奈良県民セン  
ター  
同16日(金) 富雄公民館・佐  
保小学校  
同19日(月) 六条小学校・登  
美ヶ丘中学校  
同21日(水) 学園中一丁目公  
民館・三雅小学校  
同23日(金) 奈良保健所・杏  
南隣保館  
同26日(月) 右京二丁目集會  
所・伏見連絡所  
同27日(火) 古市児童館  
同30日(金) 飛鳥公民館

同15日(木) 西奈良県民セン  
ター  
同16日(金) 富雄公民館・佐  
保小学校  
同19日(月) 六条小学校・登  
美ヶ丘中学校  
同21日(水) 学園中一丁目公  
民館・三雅小学校  
同23日(金) 奈良保健所・杏  
南隣保館  
同26日(月) 右京二丁目集會  
所・伏見連絡所  
同27日(火) 古市児童館  
同30日(金) 飛鳥公民館

同15日(木) 西奈良県民セン  
ター  
同16日(金) 富雄公民館・佐  
保小学校  
同19日(月) 六条小学校・登  
美ヶ丘中学校  
同21日(水) 学園中一丁目公  
民館・三雅小学校  
同23日(金) 奈良保健所・杏  
南隣保館  
同26日(月) 右京二丁目集會  
所・伏見連絡所  
同27日(火) 古市児童館  
同30日(金) 飛鳥公民館

同15日(木) 西奈良県民セン  
ター  
同16日(金) 富雄公民館・佐  
保小学校  
同19日(月) 六条小学校・登  
美ヶ丘中学校  
同21日(水) 学園中一丁目公  
民館・三雅小学校  
同23日(金) 奈良保健所・杏  
南隣保館  
同26日(月) 右京二丁目集會  
所・伏見連絡所  
同27日(火) 古市児童館  
同30日(金) 飛鳥公民館

同15日(木) 西奈良県民セン  
ター  
同16日(金) 富雄公民館・佐  
保小学校  
同19日(月) 六条小学校・登  
美ヶ丘中学校  
同21日(水) 学園中一丁目公  
民館・三雅小学校  
同23日(金) 奈良保健所・杏  
南隣保館  
同26日(月) 右京二丁目集會  
所・伏見連絡所  
同27日(火) 古市児童館  
同30日(金) 飛鳥公民館

同15日(木) 西奈良県民セン  
ター  
同16日(金) 富雄公民館・佐  
保小学校  
同19日(月) 六条小学校・登  
美ヶ丘中学校  
同21日(水) 学園中一丁目公  
民館・三雅小学校  
同23日(金) 奈良保健所・杏  
南隣保館  
同26日(月) 右京二丁目集會  
所・伏見連絡所  
同27日(火) 古市児童館  
同30日(金) 飛鳥公民館

同15日(木) 西奈良県民セン  
ター  
同16日(金) 富雄公民館・佐  
保小学校  
同19日(月) 六条小学校・登  
美ヶ丘中学校  
同21日(水) 学園中一丁目公  
民館・三雅小学校  
同23日(金) 奈良保健所・杏  
南隣保館  
同26日(月) 右京二丁目集會  
所・伏見連絡所  
同27日(火) 古市児童館  
同30日(金) 飛鳥公民館

同15日(木) 西奈良県民セン  
ター  
同16日(金) 富雄公民館・佐  
保小学校  
同19日(月) 六条小学校・登  
美ヶ丘中学校  
同21日(水) 学園中一丁目公  
民館・三雅小学校  
同23日(金) 奈良保健所・杏  
南隣保館  
同26日(月) 右京二丁目集會  
所・伏見連絡所  
同27日(火) 古市児童館  
同30日(金) 飛鳥公民館

同15日(木) 西奈良県民セン  
ター  
同16日(金) 富雄公民館・佐  
保小学校  
同19日(月) 六条小学校・登  
美ヶ丘中学校  
同21日(水) 学園中一丁目公  
民館・三雅小学校  
同23日(金) 奈良保健所・杏  
南隣保館  
同26日(月) 右京二丁目集會  
所・伏見連絡所  
同27日(火) 古市児童館  
同30日(金) 飛鳥公民館

同15日(木) 西奈良県民セン  
ター  
同16日(金) 富雄公民館・佐  
保小学校  
同19日(月) 六条小学校・登  
美ヶ丘中学校  
同21日(水) 学園中一丁目公  
民館・三雅小学校  
同23日(金) 奈良保健所・杏  
南隣保館  
同26日(月) 右京二丁目集會  
所・伏見連絡所  
同27日(火) 古市児童館  
同30日(金) 飛鳥公民館

同15日(木) 西奈良県民セン  
ター  
同16日(金) 富雄公民館・佐  
保小学校  
同19日(月) 六条小学校・登  
美ヶ丘中学校  
同21日(水) 学園中一丁目公  
民館・三雅小学校  
同23日(金) 奈良保健所・杏  
南隣保館  
同26日(月) 右京二丁目集會  
所・伏見連絡所  
同27日(火) 古市児童館  
同30日(金) 飛鳥公民館

同15日(木) 西奈良県民セン  
ター  
同16日(金) 富雄公民館・佐  
保小学校  
同19日(月) 六条小学校・登  
美ヶ丘中学校  
同21日(水) 学園中一丁目公  
民館・三雅小学校  
同23日(金) 奈良保健所・杏  
南隣保館  
同26日(月) 右京二丁目集會  
所・伏見連絡所  
同27日(火) 古市児童館  
同30日(金) 飛鳥公民館

同15日(木) 西奈良県民セン  
ター  
同16日(金) 富雄公民館・佐  
保小学校  
同19日(月) 六条小学校・登  
美ヶ丘中学校  
同21日(水) 学園中一丁目公  
民館・三雅小学校  
同23日(金) 奈良保健所・杏  
南隣保館  
同26日(月) 右京二丁目集會  
所・伏見連絡所  
同27日(火) 古市児童館  
同30日(金) 飛鳥公民館

同15日(木) 西奈良県民セン  
ター  
同16日(金) 富雄公民館・佐  
保小学校  
同19日(月) 六条小学校・登  
美ヶ丘中学校  
同21日(水) 学園中一丁目公  
民館・三雅小学校  
同23日(金) 奈良保健所・杏  
南隣保館  
同26日(月) 右京二丁目集會  
所・伏見連絡所  
同27日(火) 古市児童館  
同30日(金) 飛鳥公民館

同15日(木) 西奈良県民セン  
ター  
同16日(金) 富雄公民館・佐  
保小学校  
同19日(月) 六条小学校・登  
美ヶ丘中学校  
同21日(水) 学園中一丁目公  
民館・三雅小学校  
同23日(金) 奈良保健所・杏  
南隣保館  
同26日(月) 右京二丁目集會  
所・伏見連絡所  
同27日(火) 古市児童館  
同30日(金) 飛鳥公民館

同15日(木) 西奈良県民セン  
ター  
同16日(金) 富雄公民館・佐  
保小学校  
同19日(月) 六条小学校・登  
美ヶ丘中学校  
同21日(水) 学園中一丁目公  
民館・三雅小学校  
同23日(金) 奈良保健所・杏  
南隣保館  
同26日(月) 右京二丁目集會  
所・伏見連絡所  
同27日(火) 古市児童館  
同30日(金) 飛鳥公民館

同15日(木) 西奈良県民セン  
ター  
同16日(金) 富雄公民館・佐  
保小学校  
同19日(月) 六条小学校・登  
美ヶ丘中学校  
同21日(水) 学園中一丁目公  
民館・三雅小学校  
同23日(金) 奈良保健所・杏  
南隣保館  
同26日(月) 右京二丁目集會  
所・伏見連絡所  
同27日(火) 古市児童館  
同30日(金) 飛鳥公民館

同15日(木) 西奈良県民セン  
ター  
同16日(金) 富雄公民館・佐  
保小学校  
同19日(月) 六条小学校・登  
美ヶ丘中学校  
同21日(水) 学園中一丁目公  
民館・三雅小学校  
同23日(金) 奈良保健所・杏  
南隣保館  
同26日(月) 右京二丁目集會  
所・伏見連絡所  
同27日(火) 古市児童館  
同30日(金) 飛鳥公民館

同15日(木) 西奈良県民セン  
ター  
同16日(金) 富雄公民館・佐  
保小学校  
同19日(月) 六条小学校・登  
美ヶ丘中学校  
同21日(水) 学園中一丁目公  
民館・三雅小学校  
同23日(金) 奈良保健所・杏  
南隣保館  
同26日(月) 右京二丁目集會  
所・伏見連絡所  
同27日(火) 古市児童館  
同30日(金) 飛鳥公民館

同15日(木) 西奈良県民セン  
ター  
同16日(金) 富雄公民館・佐  
保小学校  
同19日(月) 六条小学校・登  
美ヶ丘中学校  
同21日(水) 学園中一丁目公  
民館・三雅小学校  
同23日(金) 奈良保健所・杏  
南隣保館  
同26日(月) 右京二丁目集會  
所・伏見連絡所  
同27日(火) 古市児童館  
同30日(金) 飛鳥公民館

同15日(木) 西奈良県民セン  
ター  
同16日(金) 富雄公民館・佐  
保小学校  
同19日(月) 六条小学校・登  
美ヶ丘中学校  
同21日(水) 学園中一丁目公  
民館・三雅小学校  
同23日(金) 奈良保健所・杏  
南隣保館  
同26日(月) 右京二丁目集會  
所・伏見連絡所  
同27日(火) 古市児童館  
同30日(金) 飛鳥公民館

同15日(木) 西奈良県民セン  
ター  
同16日(金) 富雄公民館・佐  
保小学校  
同19日(月) 六条小学校・登  
美ヶ丘中学校  
同21日(水) 学園中一丁目公  
民館・三雅小学校  
同23日(金) 奈良保健所・杏  
南隣保館  
同26日(月) 右京二丁目集會  
所・伏見連絡所  
同27日(火) 古市児童館  
同30日(金) 飛鳥公民館

同15日(木) 西奈良県民セン  
ター  
同16日(金) 富雄公民館・佐  
保小学校  
同19日(月) 六条小学校・登  
美ヶ丘中学校  
同21日(水) 学園中一丁目公  
民館・三雅小学校  
同23日(金) 奈良保健所・杏  
南隣保館  
同26日(月) 右京二丁目集會  
所・伏見連絡所  
同27日(火) 古市児童館  
同30日(金) 飛鳥公民館

同15日(木) 西奈良県民セン  
ター  
同16日(金) 富雄公民館・佐  
保小学校  
同19日(月) 六条小学校・登  
美ヶ丘中学校  
同21日(水) 学園中一丁目公  
民館・三雅小学校  
同23日(金) 奈良保健所・杏  
南隣保館  
同26日(月) 右京二丁目集會  
所・伏見連絡所  
同27日(火) 古市児童館  
同30日(金) 飛鳥公民館

同15日(木) 西奈良県民セン  
ター  
同16日(金) 富雄公民館・佐  
保小学校  
同19日(月) 六条小学校・登  
美ヶ丘中学校  
同21日(水) 学園中一丁目公  
民館・三雅小学校  
同23日(金) 奈良保健所・杏  
南隣保館  
同26日(月) 右京二丁目集會  
所・伏見連絡所  
同27日(火) 古市児童館  
同30日(金) 飛鳥公民館

同15日(木) 西奈良県民セン  
ター  
同16日(金) 富雄公民館・佐  
保小学校  
同19日(月) 六条小学校・登  
美ヶ丘中学校  
同21日(水) 学園中一丁目公  
民館・三雅小学校  
同23日(金) 奈良保健所・杏  
南隣保館  
同26日(月) 右京二丁目集會  
所・伏見連絡所  
同27日(火) 古市児童館  
同30日(金) 飛鳥公民館

同15日(木) 西奈良県民セン  
ター  
同16日(金) 富雄公民館・佐  
保小学校  
同19日(月) 六条小学校・登  
美ヶ丘中学校  
同21日(水) 学園中一丁目公  
民館・三雅小学校  
同23日(金) 奈良保健所・杏  
南隣保館  
同26日(月) 右京二丁目集會  
所・伏見連絡所  
同27日(火) 古市児童館  
同30日(金) 飛鳥公民館

同15日(木) 西奈良県民セン  
ター  
同16日(金) 富雄公民館・佐  
保小学校  
同19日(月) 六条小学校・登  
美ヶ丘中学校  
同21日(水) 学園中一丁目公  
民館・三雅小学校  
同23日(金) 奈良保健所・杏  
南隣保館  
同26日(月) 右京二丁目集會  
所・伏見連絡所  
同27日(火) 古市児童館  
同30日(金) 飛鳥公民館

同15日(木) 西奈良県民セン  
ター  
同16日(金) 富雄公民館・佐  
保小学校  
同19日(月) 六条小学校・登  
美ヶ丘中学校  
同21日(水) 学園中一丁目公  
民館・三雅小学校  
同23日(金) 奈良保健所・杏  
南隣保館  
同26日(月) 右京二丁目集會  
所・伏見連絡所  
同27日(火) 古市児童館  
同30日(金) 飛鳥公民館

同15日(木) 西奈良県民セン  
ター  
同16日(金) 富雄公民館・佐  
保小学校  
同19日(月) 六条小学校・登  
美ヶ丘中学校  
同21日(水) 学園中一丁目公  
民館・三雅小学校  
同23日(金) 奈良保健所・杏  
南隣保館  
同26日(月) 右京二丁目集會  
所・伏見連絡所  
同27日(火) 古市児童館  
同30日(金) 飛鳥公民館

同15日(木) 西奈良県民セン  
ター  
同16日(金) 富雄公民館・佐  
保小学校  
同19日(月) 六条小学校・登  
美ヶ丘中学校  
同21日(水) 学園中一丁目公  
民館・三雅小学校  
同23日(金) 奈良保健所・杏  
南隣保館  
同26日(月) 右京二丁目集會  
所・伏見連絡所  
同27日(火) 古市児童館  
同30日(金) 飛鳥公民館

同15日(木) 西奈良県民セン  
ター  
同16日(金) 富雄公民館・佐  
保小学校  
同19日(月) 六条小学校・登  
美ヶ丘中学校  
同21日(水) 学園中一丁目公  
民館・三雅小学校  
同23日(金) 奈良保健所・杏  
南隣保館  
同26日(月) 右京二丁目集會  
所・伏見連絡所  
同27日(火) 古市児童館  
同30日(金) 飛鳥公民館

同15日(木) 西奈良県民セン  
ター  
同16日(金) 富雄公民館・佐  
保小学校  
同19日(月) 六条小学校・登  
美ヶ丘中学校  
同21日(水) 学園中一丁目公  
民館・三雅小学校  
同23日(金) 奈良保健所・杏  
南隣保館  
同26日(月) 右京二丁目集會  
所・伏見連絡所  
同27日(火) 古市児童館  
同30日(金) 飛鳥公民館

同15日(木) 西奈良県民セン  
ター  
同16日(金) 富雄公民館・佐  
保小学校  
同19日(月) 六条小学校・登  
美ヶ丘中学校  
同21日(水) 学園中一丁目公  
民館・三雅小学校  
同23日(金) 奈良保健所・杏  
南隣保館  
同26日(月) 右京二丁目集會  
所・伏見連絡所  
同27日(火) 古市児童館  
同30日(金) 飛鳥公民館

同15日(木) 西奈良県民セン  
ター  
同16日(金) 富雄公民館・佐  
保小学校  
同19日(月) 六条小学校・登  
美ヶ丘中学校  
同21日(水) 学園中一丁目公  
民館・三雅小学校  
同23日(金) 奈良保健所・杏  
南隣保館  
同26日(月) 右京二丁目集會  
所・伏見連絡所  
同27日(火) 古市児童館  
同30日(金) 飛鳥公民館

同15日(木) 西奈良県民セン  
ター  
同16日(金) 富雄公民館・佐  
保小学校  
同19日(月) 六条小学校・登  
美ヶ丘中学校  
同21日(水) 学園中一丁目公  
民館・三雅小学校  
同23日(金) 奈良保健所・杏  
南隣保館  
同26日(月) 右京二丁目集會  
所・伏見連絡所  
同27日(火) 古市児童館  
同30日(金) 飛鳥公民館

同15日(木) 西奈良県民セン  
ター  
同16日(金) 富雄公民館・佐  
保小学校  
同19日(月) 六条小学校・登  
美ヶ丘中学校  
同21日(水) 学園中一丁目公  
民館・三雅小学校  
同23日(金) 奈良保健所・杏  
南隣保館  
同26日(月) 右京二丁目集會  
所・伏見連絡所  
同27日(火) 古市児童館  
同30日(金) 飛鳥公民館

同15日(木) 西奈良県民セン  
ター  
同16日(金) 富雄公民館・佐  
保小学校  
同19日(月) 六条小学校・登  
美ヶ丘中学校  
同21日(水) 学園中一丁目公  
民館・三雅小学校  
同23日(金) 奈良保健所・杏  
南隣保館  
同26日(月) 右京二丁目集會  
所・伏見連絡所  
同27日(火) 古市児童館  
同30日(金) 飛鳥公民館

同15日(木) 西奈良県民セン  
ター  
同16日(金) 富雄公民館・佐  
保小学校  
同19日(月) 六条小学校・登  
美ヶ丘中学校  
同21日(水) 学園中一丁目公  
民館・三雅小学校  
同23日(金) 奈良保健所・杏  
南隣保館  
同26日(月) 右京二丁目集會  
所・伏見連絡所  
同27日(火) 古市児童館  
同30日(金) 飛鳥公民館

同15日(木) 西奈良県民セン  
ター  
同16日(金) 富雄公民館・佐  
保小学校  
同19日(月) 六条小学校・登  
美ヶ丘中学校  
同21日(水) 学園中一丁目公  
民館・三雅小学校  
同23日(金) 奈良保健所・杏  
南隣保館  
同26日(月) 右京二丁目集會  
所・伏見連絡所  
同27日(火) 古市児童館  
同30日(金) 飛鳥公民館

同15日(木) 西奈良県民セン  
ター  
同16日(金) 富雄公民館・佐  
保小学校  
同19日(月) 六条小学校・登  
美ヶ丘中学校  
同21日(水) 学園中一丁目公  
民館・三雅小学校  
同23日(金) 奈良保健所・杏  
南隣保館  
同26日(月) 右京二丁目集會  
所・伏見連絡所  
同27日(火) 古市児童館  
同30日(金) 飛鳥公民館

同15日(木) 西奈良県民セン  
ター  
同16日(金) 富雄公民館・佐  
保小学校  
同19日(月) 六条小学校・