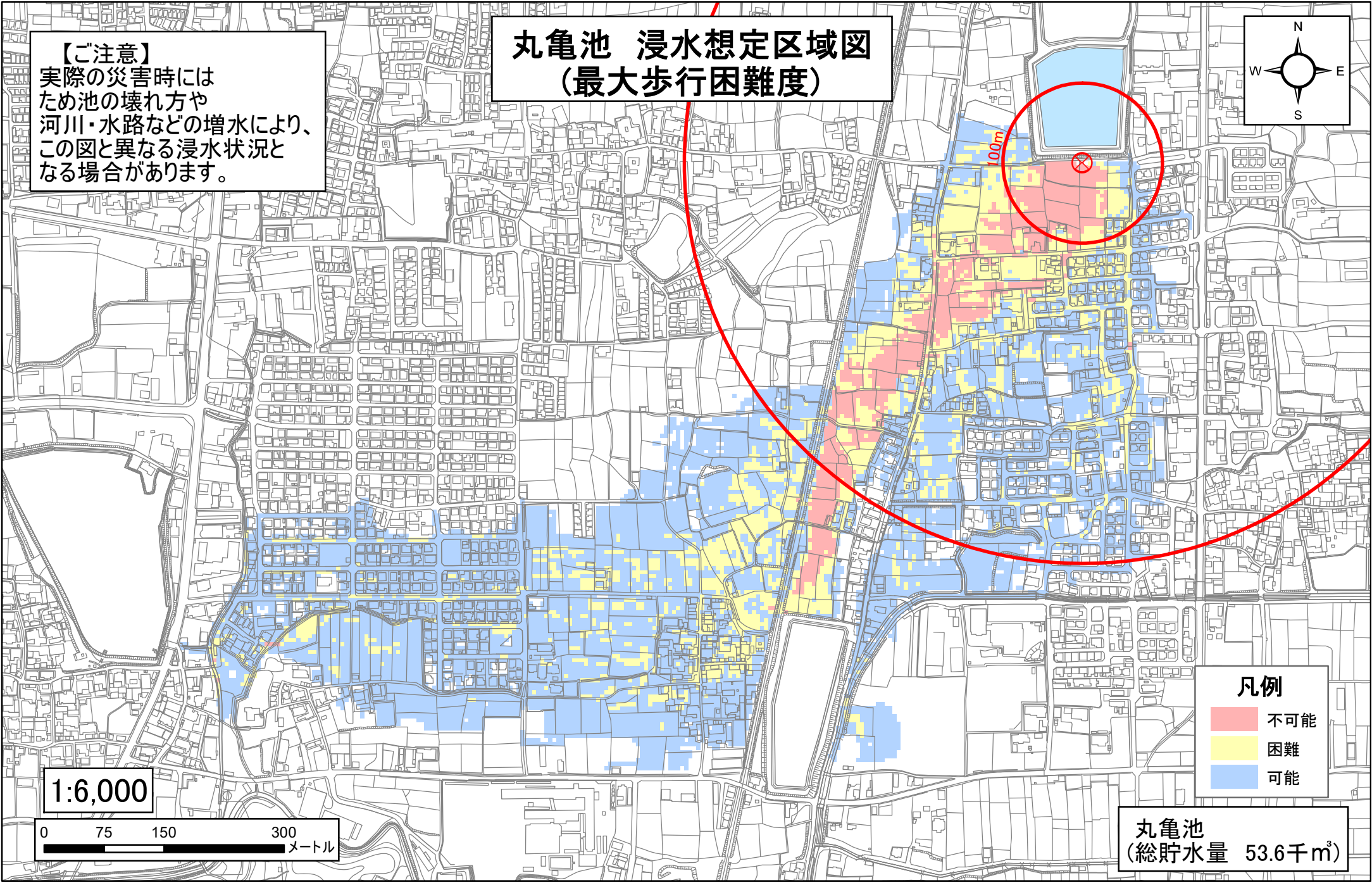
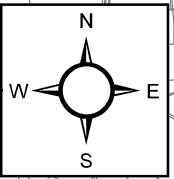


【ご注意】  
実際の災害時には  
ため池の壊れ方や  
河川・水路などの増水により、  
この図と異なる浸水状況と  
なる場合があります。

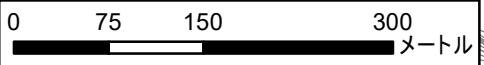
# 丸亀池 浸水想定区域図 (最大歩行困難度)



凡例

Red	不可能
Yellow	困難
Blue	可能

1:6,000



丸亀池  
(総貯水量 53.6千 $m^3$ )