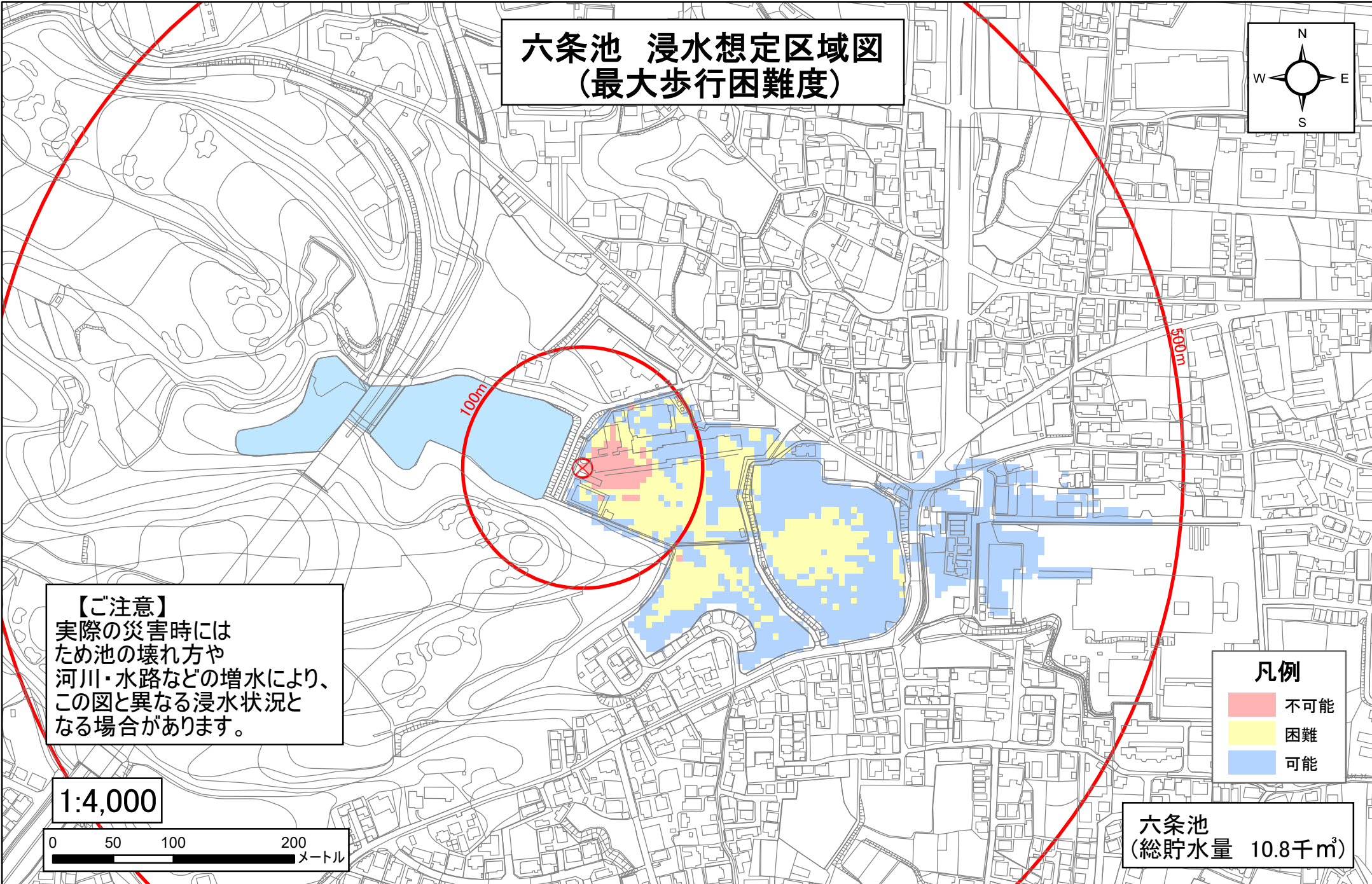
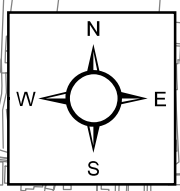


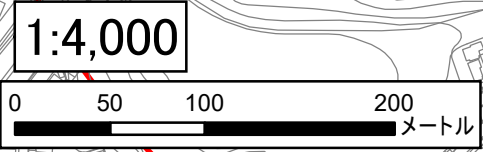
# 六条池 浸水想定区域図 (最大歩行困難度)



**【ご注意】**  
実際の災害時には  
ため池の壊れ方や  
河川・水路などの増水により、  
この図と異なる浸水状況と  
なる場合があります。

**凡例**

	不可能
	困難
	可能



六条池  
(総貯水量 10.8千<sup>3</sup>)