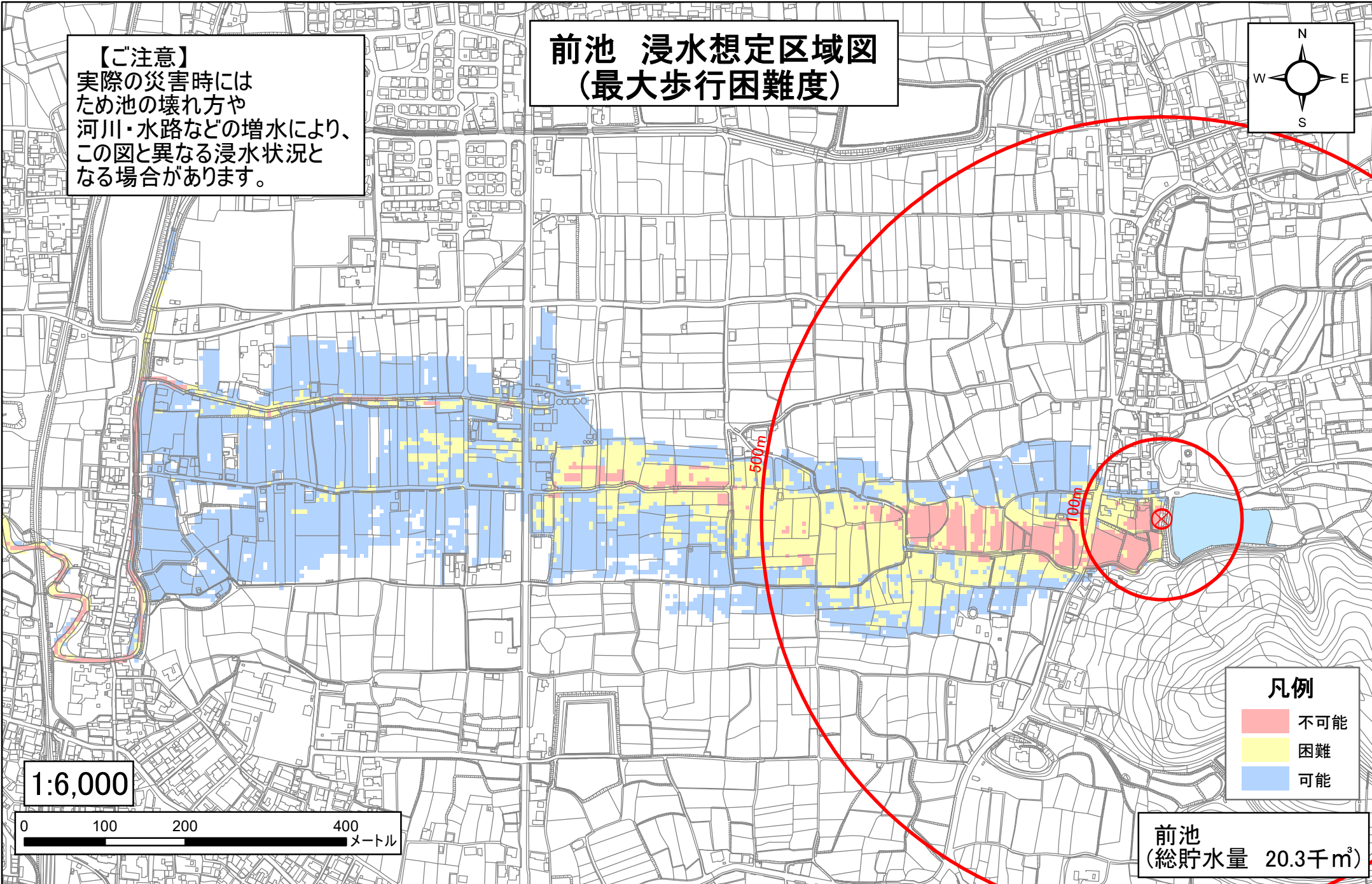
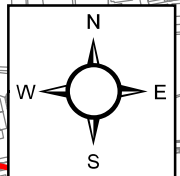


【ご注意】  
実際の災害時には  
ため池の壊れ方や  
河川・水路などの増水により、  
この図と異なる浸水状況と  
なる場合があります。

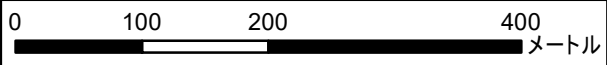
### 前池 浸水想定区域図 (最大歩行困難度)



凡例

不可能	困難	可能
-----	----	----

1:6,000



前池  
(総貯水量 20.3千m<sup>3</sup>)