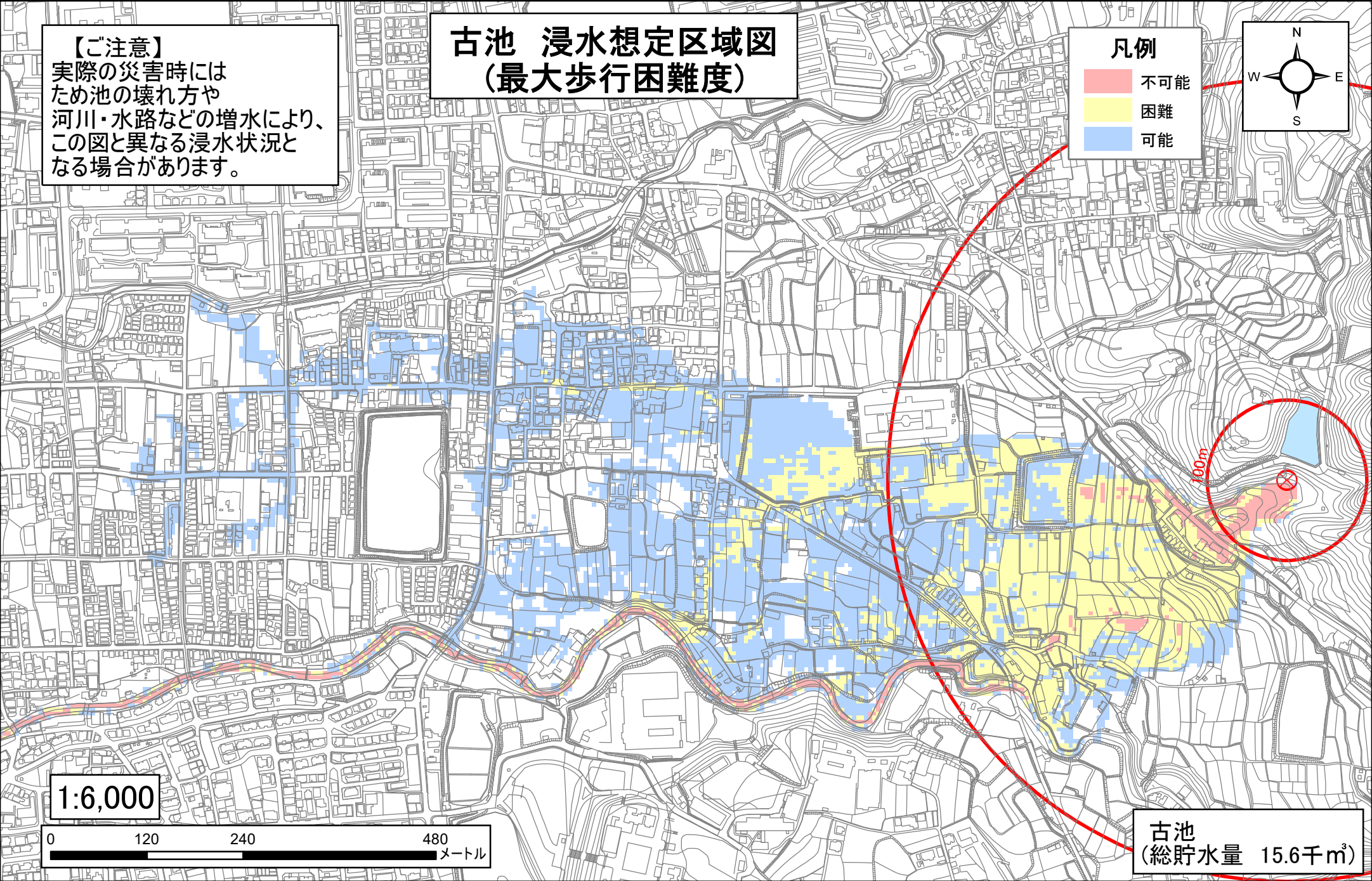
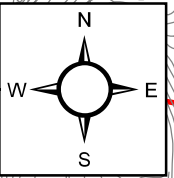


【ご注意】
実際の災害時には
ため池の壊れ方や
河川・水路などの増水により、
この図と異なる浸水状況と
なる場合があります。

古池 浸水想定区域図 (最大歩行困難度)

凡例

- 不可能
- 困難
- 可能



1:6,000

0 120 240 480
メートル

古池
(総貯水量 15.6千 m^3)