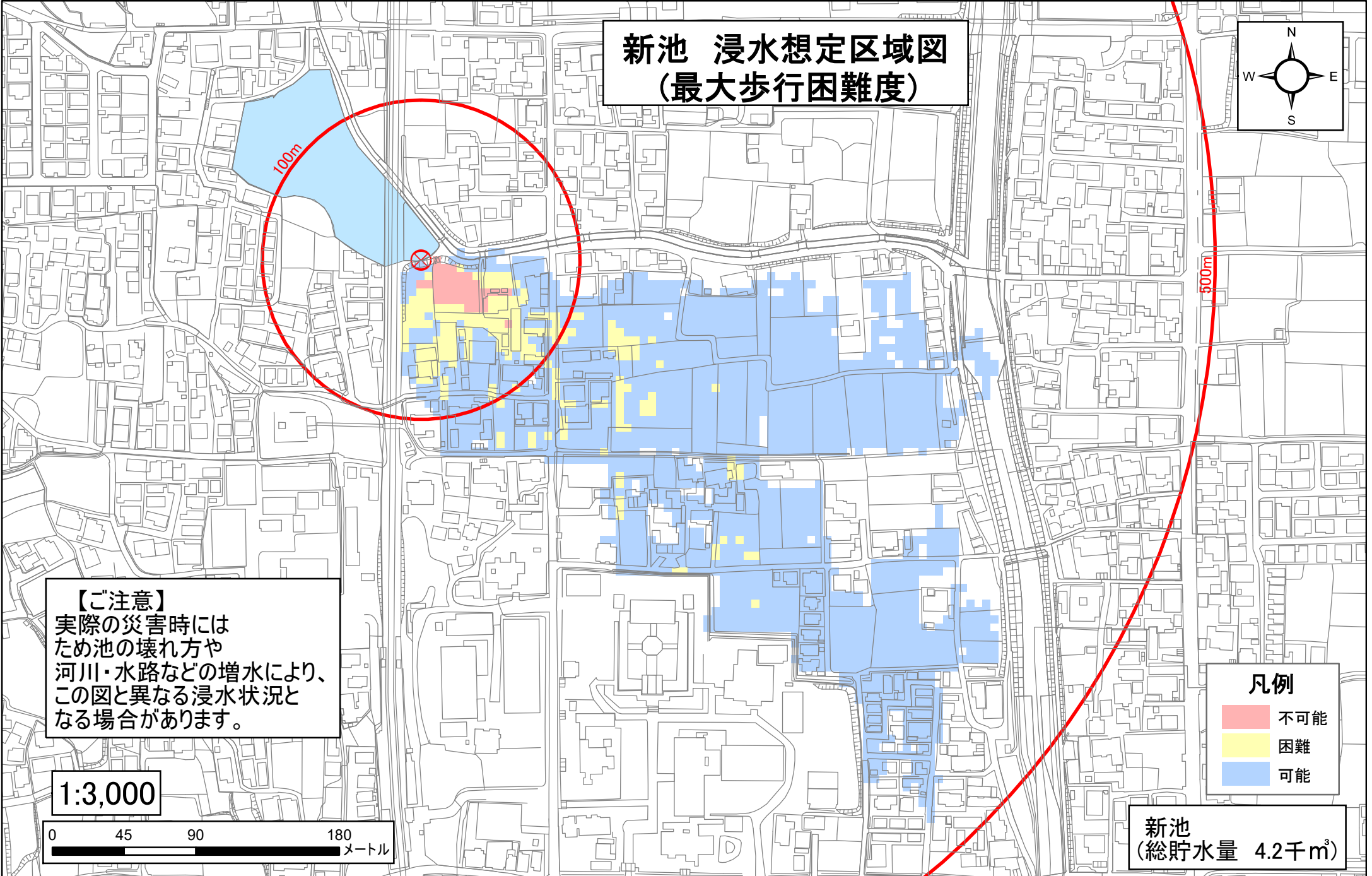
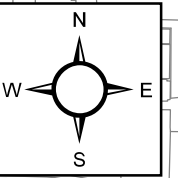
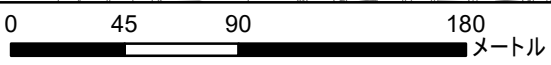


# 新池 浸水想定区域図 (最大歩行困難度)



**【ご注意】**  
実際の災害時には  
ため池の壊れ方や  
河川・水路などの増水により、  
この図と異なる浸水状況と  
なる場合があります。

1:3,000



凡例	
不可能	不可能
困難	困難
可能	可能

新池  
(総貯水量 4.2千<sup>3</sup>m)