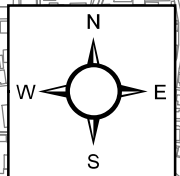
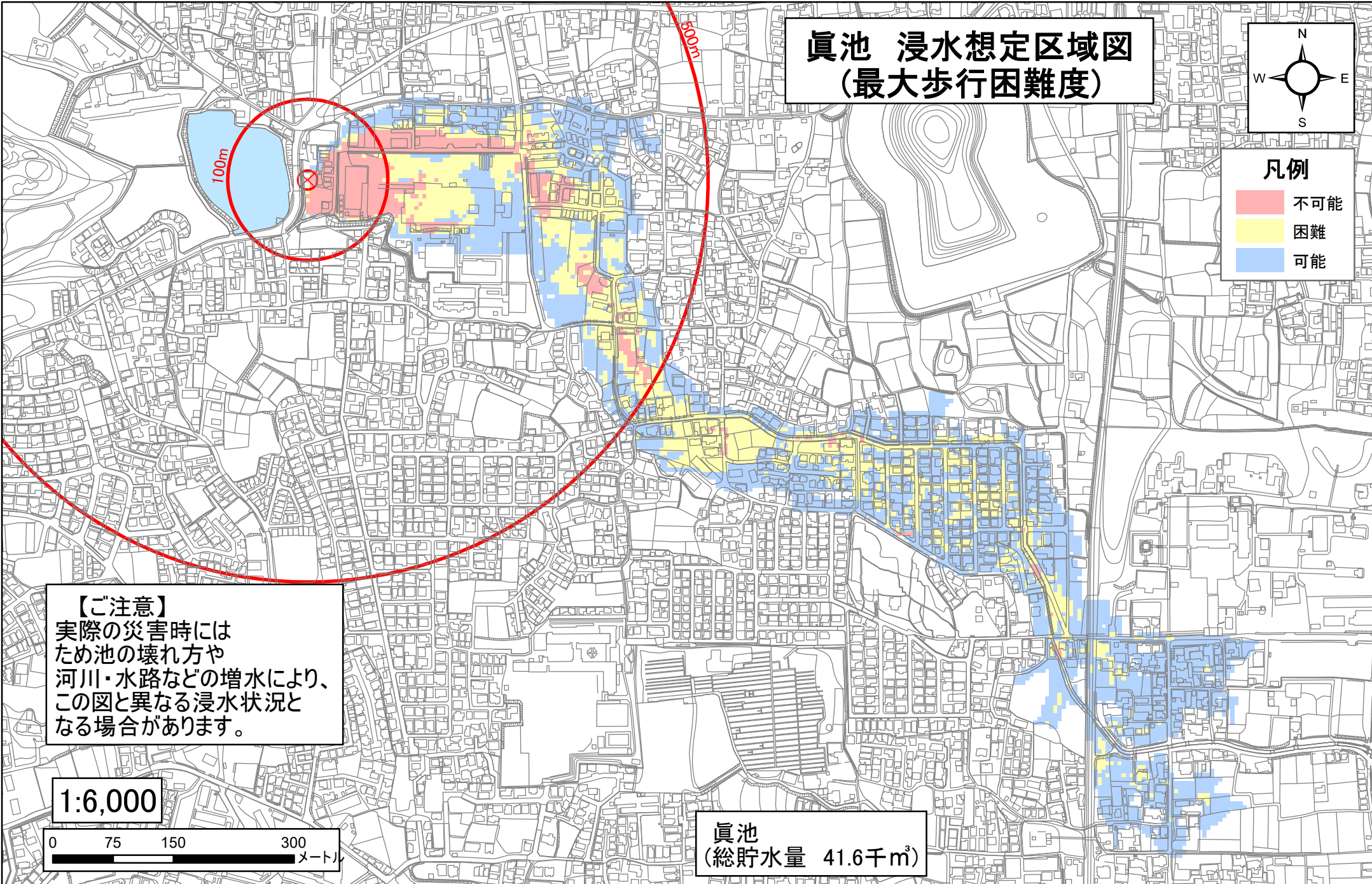


眞池 浸水想定区域図 (最大歩行困難度)



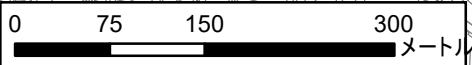
凡例

不可能	困難	可能
-----	----	----



【ご注意】
実際の災害時には
ため池の壊れ方や
河川・水路などの増水により、
この図と異なる浸水状況と
なる場合があります。

1:6,000



眞池
(総貯水量 41.6千 m^3)