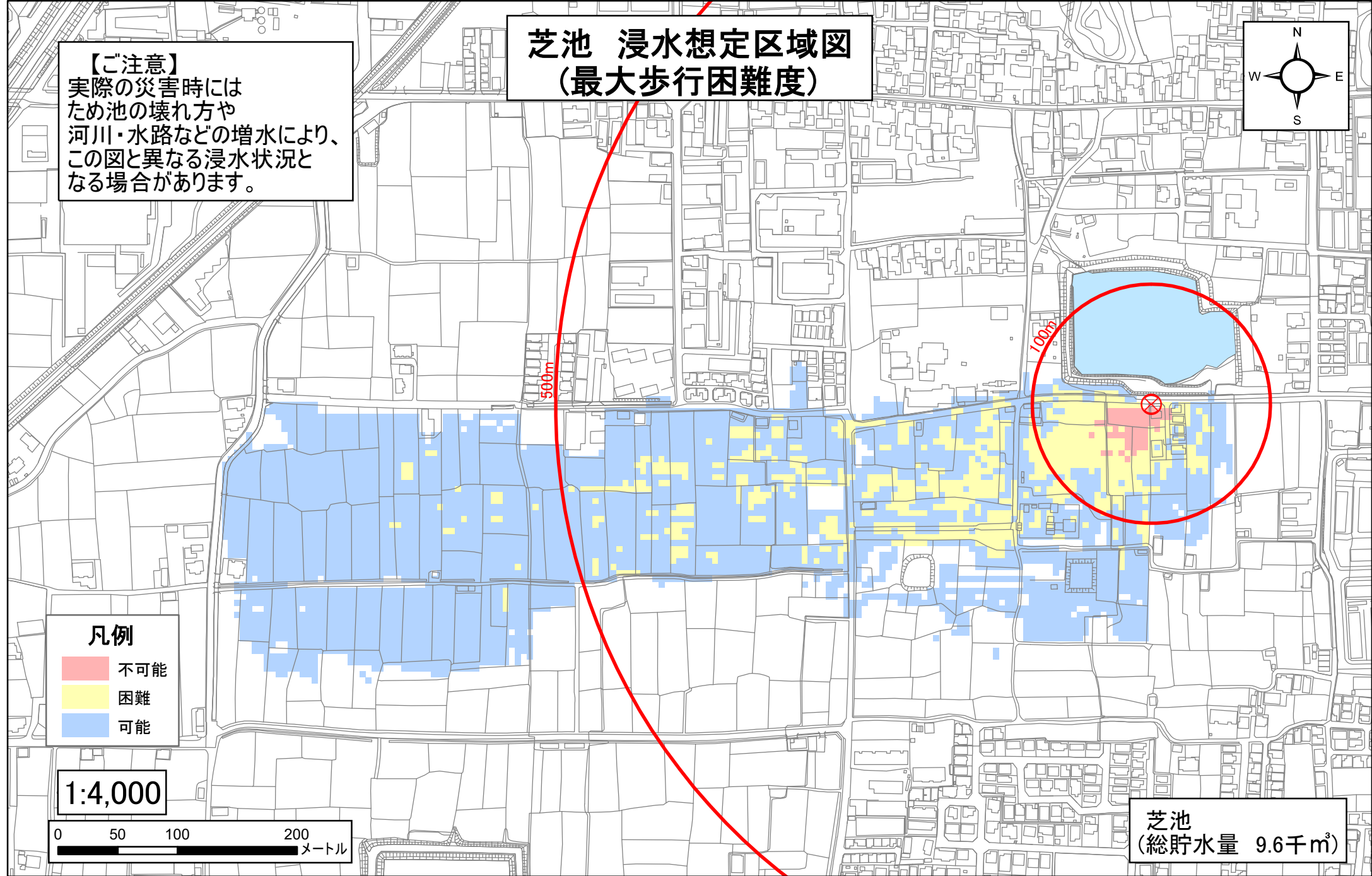
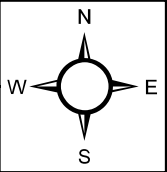


芝池 浸水想定区域図 (最大歩行困難度)

【ご注意】
実際の災害時には
ため池の壊れ方や
河川・水路などの増水により、
この図と異なる浸水状況と
なる場合があります。



凡例
不可能
困難
可能

1:4,000

0 50 100 200
メートル

芝池
(総貯水量 9.6千³)