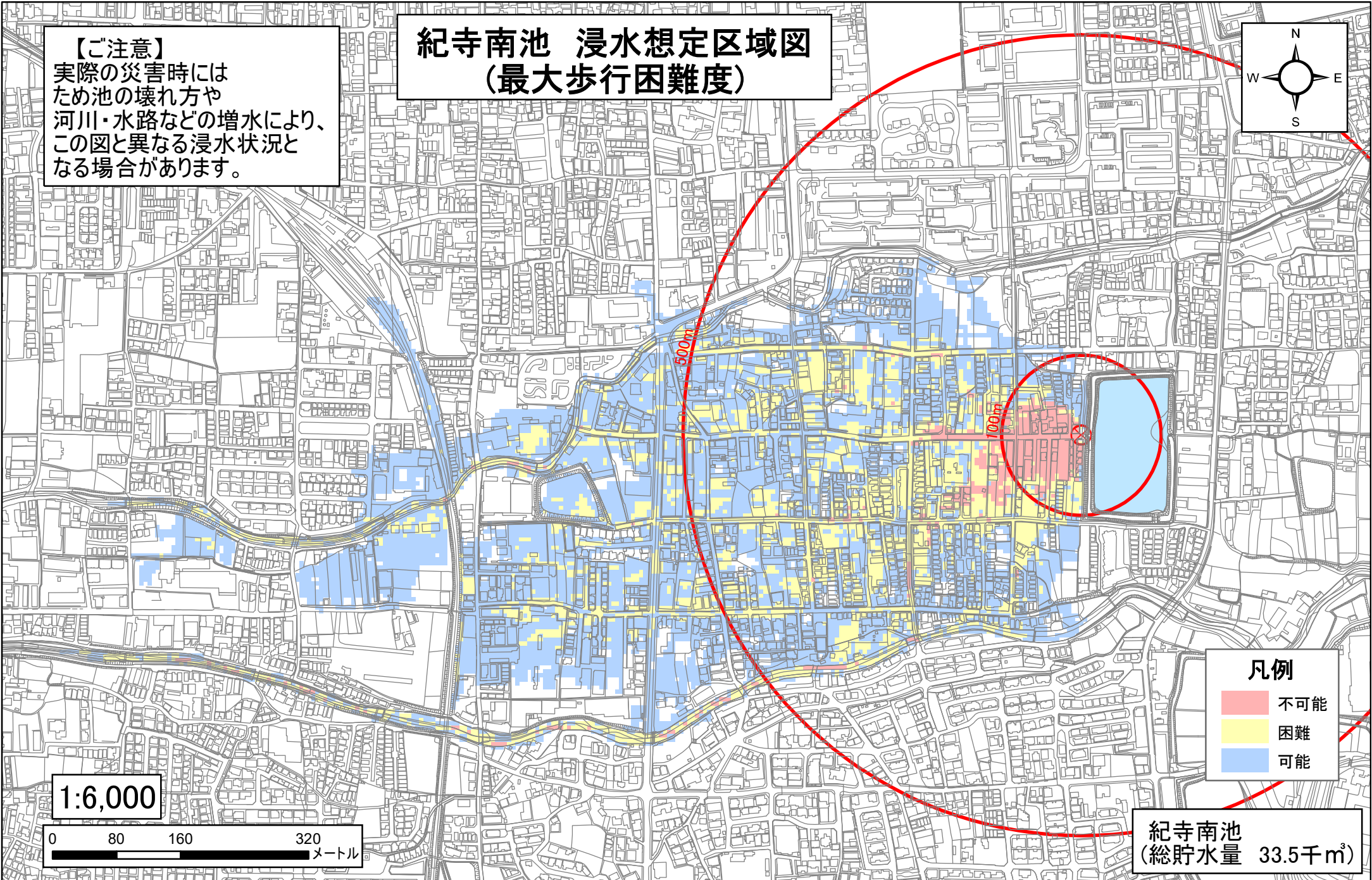
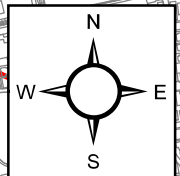


【ご注意】
実際の災害時には
ため池の壊れ方や
河川・水路などの増水により、
この図と異なる浸水状況と
なる場合があります。

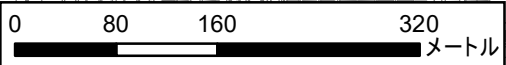
紀寺南池 浸水想定区域図 (最大歩行困難度)



凡例

- 不可能 (Red)
- 困難 (Yellow)
- 可能 (Light Blue)

1:6,000



紀寺南池
(総貯水量 33.5千m³)