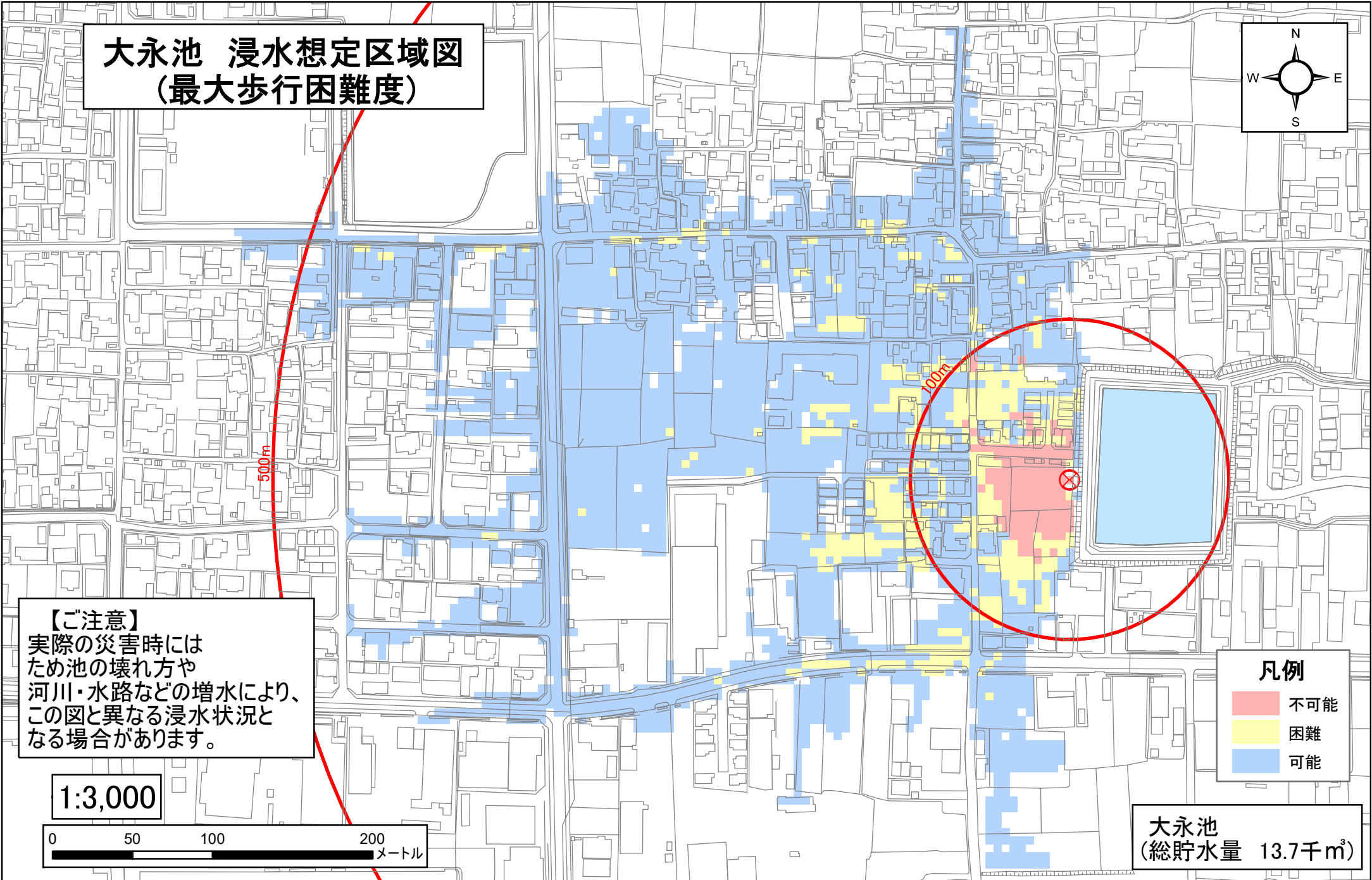
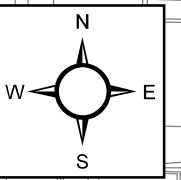
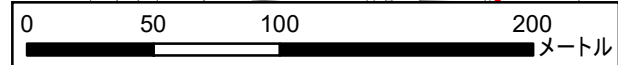


大永池 浸水想定区域図 (最大歩行困難度)



【ご注意】
実際の災害時には
ため池の壊れ方や
河川・水路などの増水により、
この図と異なる浸水状況と
なる場合があります。

1:3,000



凡例

不可能	困難	可能
-----	----	----

大永池
(総貯水量 13.7千 m^3)