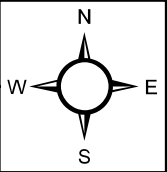
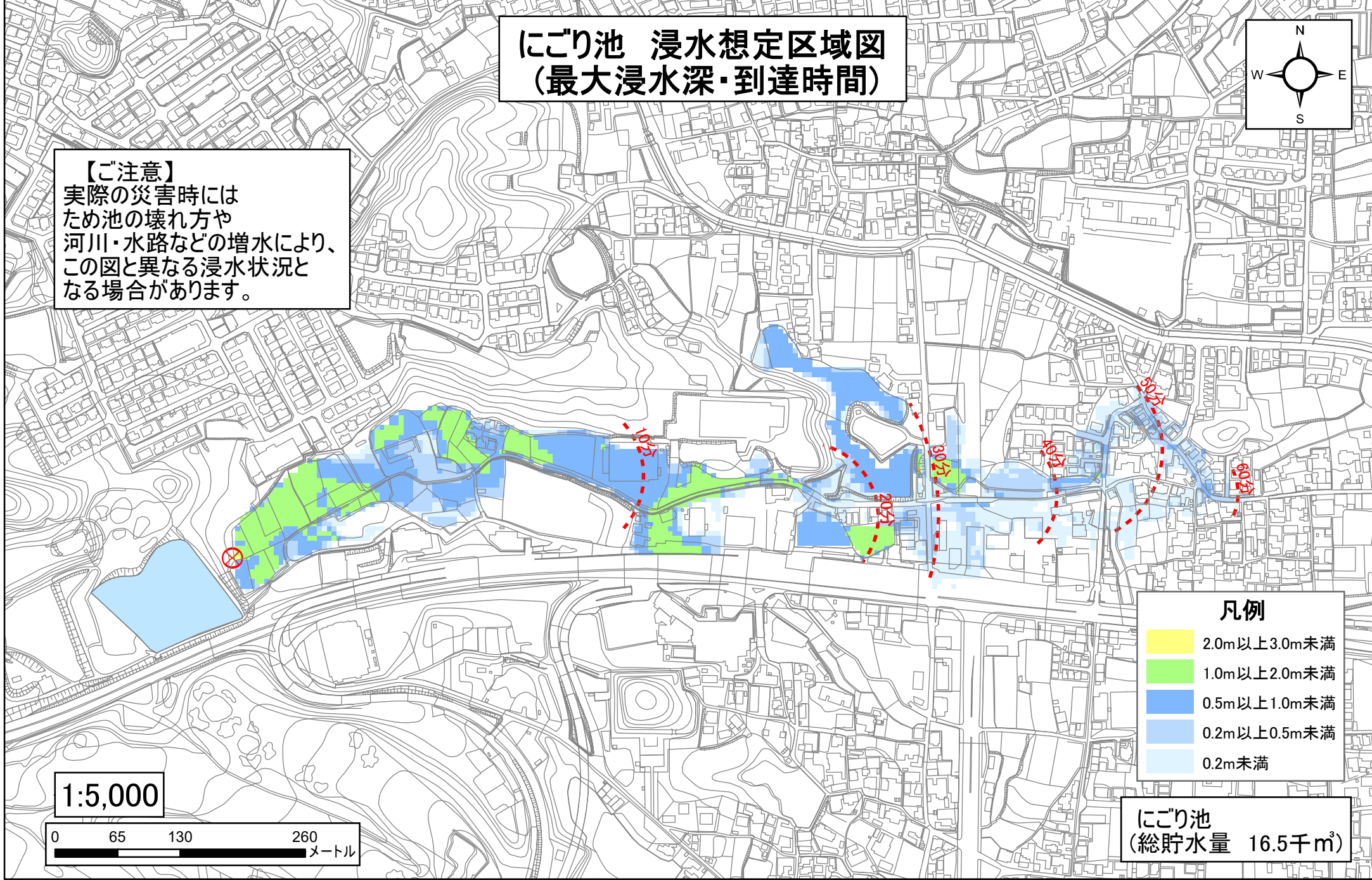


にごり池 浸水想定区域図 (最大浸水深・到達時間)

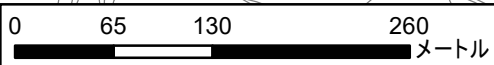


【ご注意】
実際の災害時には
ため池の壊れ方や
河川・水路などの増水により、
この図と異なる浸水状況と
なる場合があります。



凡例	
Yellow	2.0m以上3.0m未満
Green	1.0m以上2.0m未満
Blue	0.5m以上1.0m未満
Light Blue	0.2m以上0.5m未満
Very Light Blue	0.2m未満

1:5,000



にごり池
(総貯水量 16.5千m³)