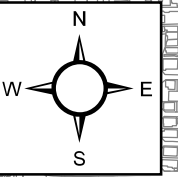
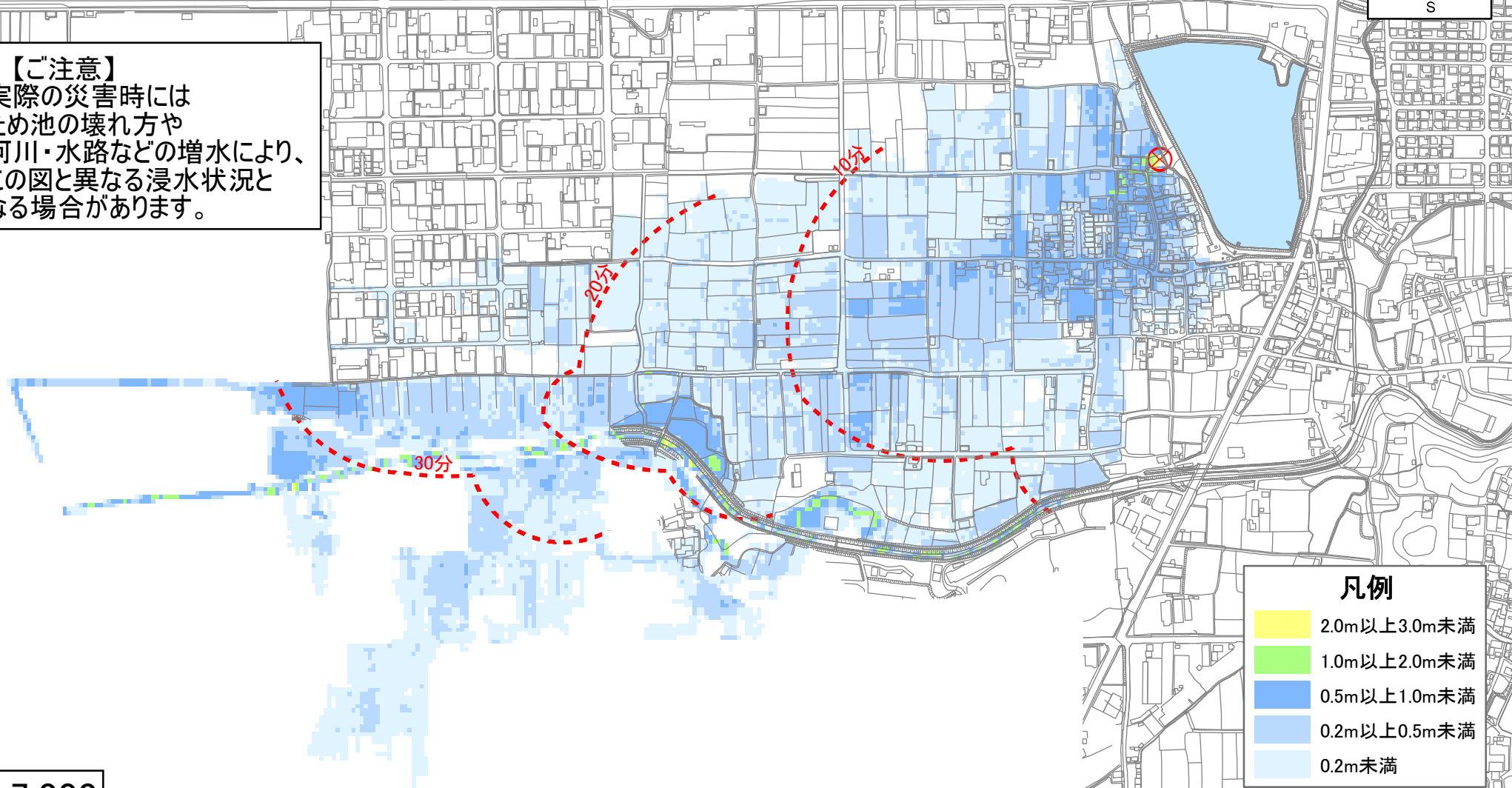


五徳池 浸水想定区域図 (最大浸水深・到達時間)



【ご注意】
実際の災害時には
ため池の壊れ方や
河川・水路などの増水により、
この図と異なる浸水状況と
なる場合があります。



凡例	
	2.0m以上3.0m未満
	1.0m以上2.0m未満
	0.5m以上1.0m未満
	0.2m以上0.5m未満
	0.2m未満

五徳池
(総貯水量 48.1千m³)

1:7,000

