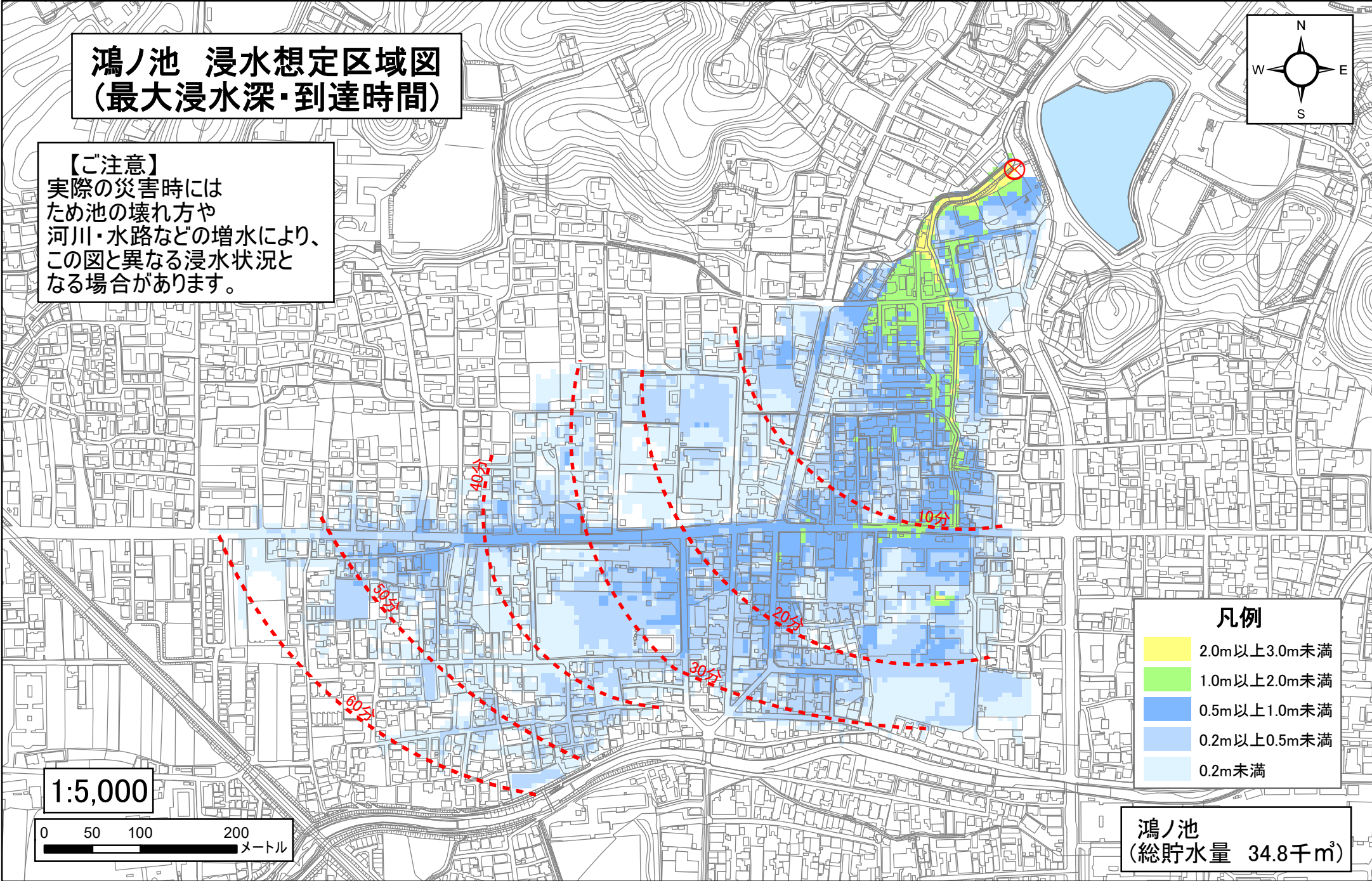
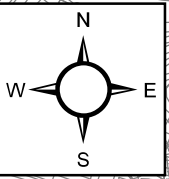


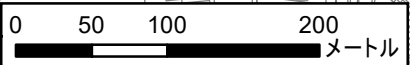
# 鴻ノ池 浸水想定区域図 (最大浸水深・到達時間)

【ご注意】  
実際の災害時には  
ため池の壊れ方や  
河川・水路などの増水により、  
この図と異なる浸水状況と  
なる場合があります。



凡例	
	2.0m以上3.0m未満
	1.0m以上2.0m未満
	0.5m以上1.0m未満
	0.2m以上0.5m未満
	0.2m未満

1:5,000



鴻ノ池  
(総貯水量 34.8千m<sup>3</sup>)