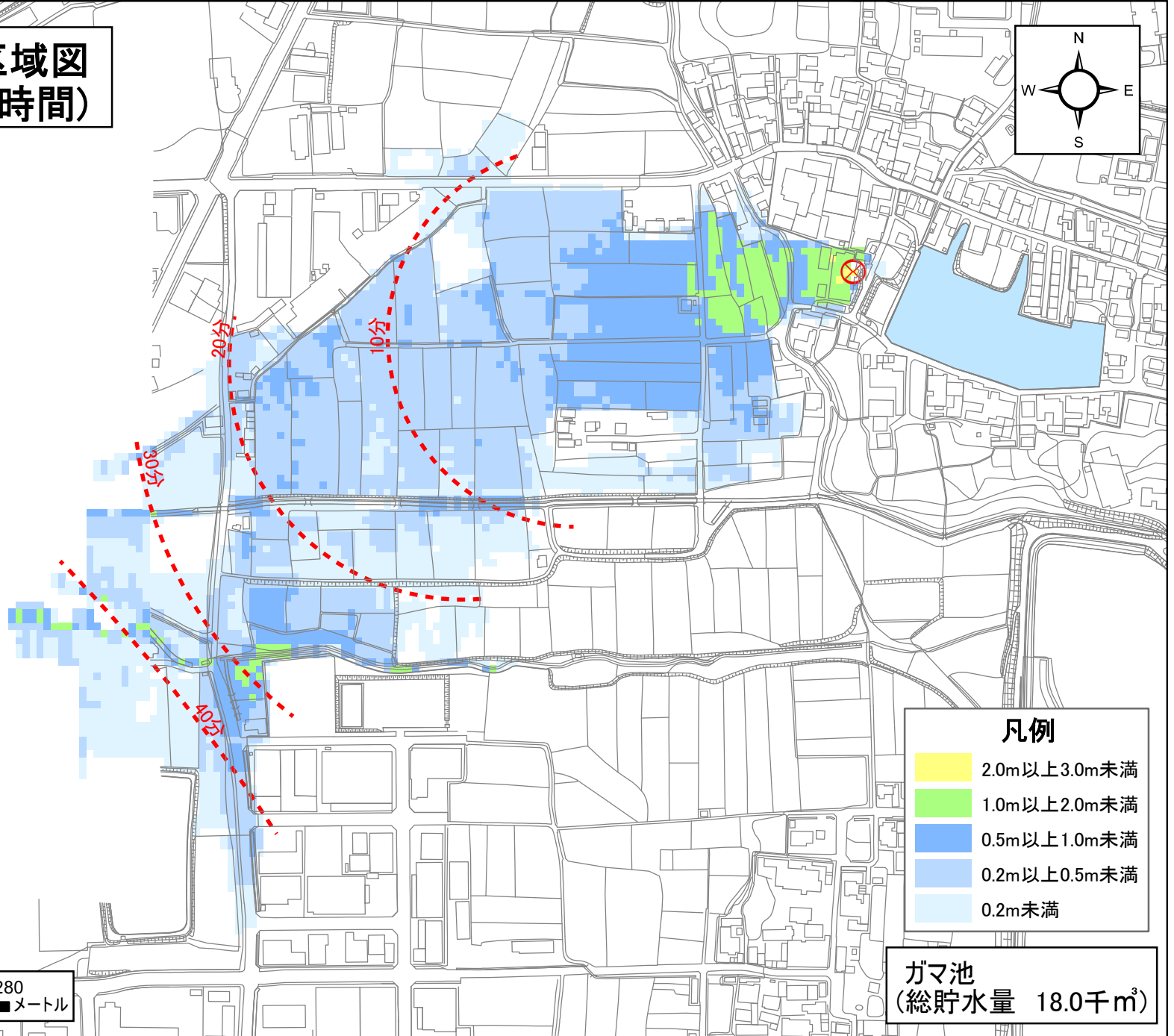
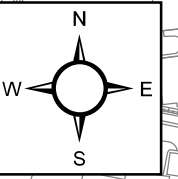
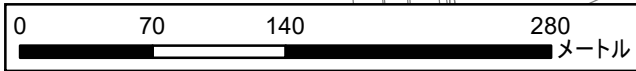


# ガマ池 浸水想定区域図 (最大浸水深・到達時間)



**【ご注意】**  
実際の災害時には  
ため池の壊れ方や  
河川・水路などの増水により、  
この図と異なる浸水状況と  
なる場合があります。

1:4,000



凡例	
	2.0m以上3.0m未満
	1.0m以上2.0m未満
	0.5m以上1.0m未満
	0.2m以上0.5m未満
	0.2m未満

ガマ池  
(総貯水量 18.0千 $m^3$ )