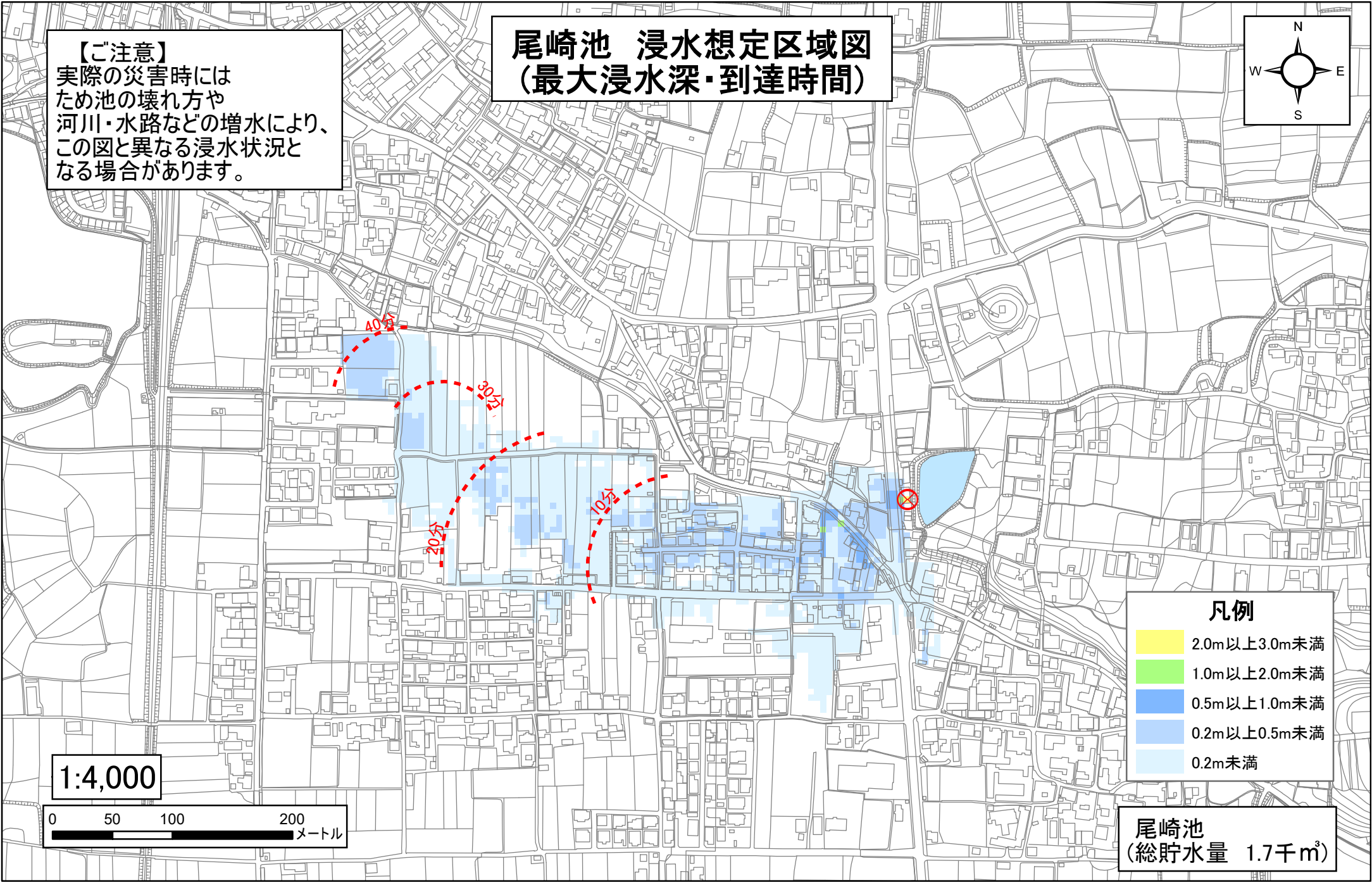
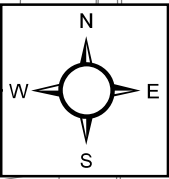
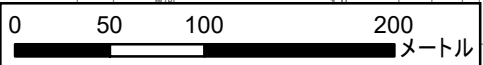


【ご注意】
実際の災害時には
ため池の壊れ方や
河川・水路などの増水により、
この図と異なる浸水状況と
なる場合があります。

尾崎池 浸水想定区域図 (最大浸水深・到達時間)



1:4,000



| 凡例 | |
|----|--------------|
| | 2.0m以上3.0m未満 |
| | 1.0m以上2.0m未満 |
| | 0.5m以上1.0m未満 |
| | 0.2m以上0.5m未満 |
| | 0.2m未満 |

尾崎池
(総貯水量 1.7千 m^3)