

## 道路や街路灯の不具合をスマホで通報 奈良市道路損傷等通報システムの運用開始

奈良市道における穴ぼこや街路灯の不点灯の通報は電話によるものが約 1,000 件あり、場所や損傷状況の正確な把握が出来ず、対応に時間を要する場合があります。そこで、普段の生活において道路の損傷に気づいた市民の皆さまからスマートフォン等により写真と場所を投稿していただくことにより、損傷状況等を正確に把握し、迅速な対応を可能とする「奈良市道路損傷等通報システム」を令和 2 年 7 月 1 日より運用開始します。

統合型 GIS※と情報共有機能を持つ道路損傷等通報システムは奈良県内初、中核市では全国初です。



### システム導入の効果

- 不具合がある正確な位置が写真とともに把握できることで、通報から補修までにかかる時間が短縮できます。
- 統合型 GIS で PC・スマートフォン、市内・外を問わず共有できることで、市の情報(認定路線・街路灯)と通報地点を重ね合わせて、市道以外の道路の情報提供も関係部署に迅速に連絡できます。
- 地図上に通報情報が表示され、対応状況(対応中/解決済等)の確認が可能に。

「統合型 GIS」とは

主に地方自治体内の部門(都市計画課、道路課、農地課、固定資産課など)において、使用する地図情報(道路、街区、建物、河川など)を統合・電子化し、一元的に維持管理することで、庁内横断型のデータ共有を可能にするシステムのことをいいます。



1. 運用開始日 令和2年7月1日(水)

2. 予算額 11,880 千円 (内訳)システム構築費用 1,980 千円(令和元年度)  
システム運用費用 9,900 千円  
(5年間の長期継続契約)

3. 他市の主な導入状況

●生駒市

平成28年より、ホームページ「FixMyStreetJapan」を利用した道路状況の通報サービスを利用(統合型GISとの情報共有機能なし)

●京丹後市

平成30年より、道路通報アプリ「パ撮ロール」運用開始

4. その他

○年間修理件数(※一通報に複数の修理箇所の場合、それぞれ1件とカウント)

- ・発注工事 約150件
- ・パトロールによる補修 約1200件
- ・舗装補修 約600件

○年間通報件数(※電話による)

- ・街路灯 約800件
- ・穴ぼこ 約200件
- ※市全体通報件数 約2900件  
(市全体要望書件数 約880件)

# 道路損傷等通報システム概要

## システムフロー

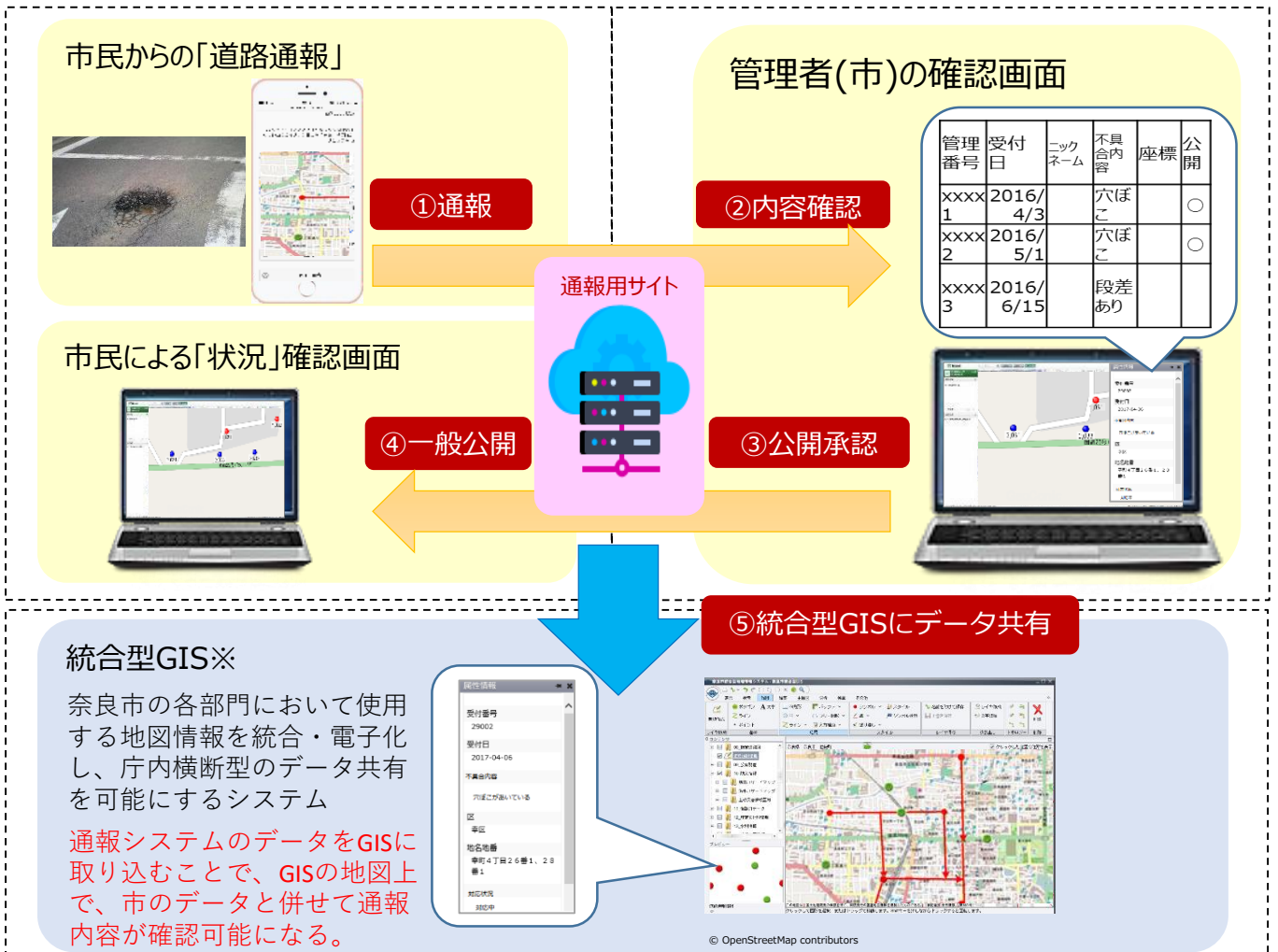
奈良市のホームページから通報用サイトにアクセスし、道路の問題箇所（穴ぼこ、街路灯不点灯）の写真と場所を投稿する。

管理者は、管理用サイトにて、投稿内容を確認・編集し、通報用サイトへの公開承認をすると共に、統合型GISに情報を共有する。

公開承認された情報（場所、写真、対応状況）は、通報用サイトにて誰でも確認できる。

庁内では、統合型GISで、市の情報（認定路線・街路灯）と通報地点を重ね合わせて対応方針を決定できる。

## システム全体像



※画面は開発中のものを使用しており、実際のご利用場面と異なる場合があります。



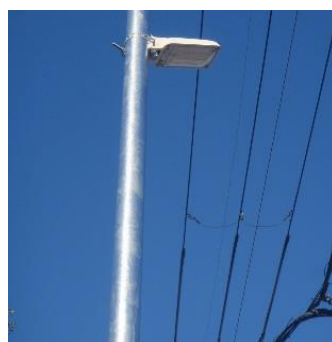
# 奈良市道路損傷等通報システム

「奈良市道路損傷等通報システム」は、道路の穴ぼこや街路灯の不点灯があった場合に、スマートフォンにより写真と場所を投稿することで、スピーディな対応を可能とするシステムです。

①道路の穴ぼこや、街路灯の不点灯をスマートフォンで通報！

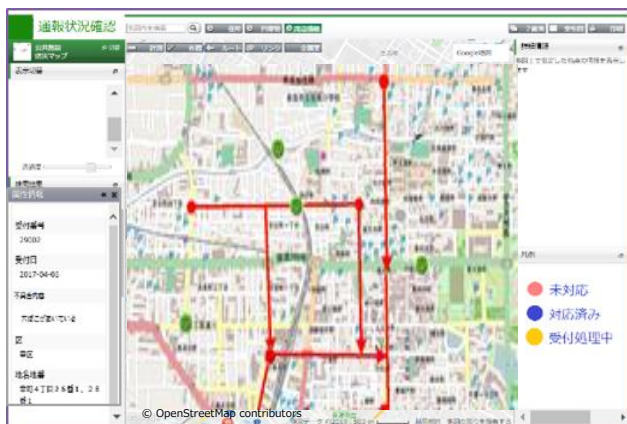


穴ぼこ



不点灯

②市が投稿を確認し、システムサイトで公開承認します！



③ 不良箇所の修理や点検、所有者への対応要請をします！



④ システムサイトで、投稿内容の対応状況を誰でも確認できる！



安全安心な道路を維持するため  
ご協力お願いします！

# ご利用方法

## ① ウェブサイトにアクセス

下記のURL・QRコードからアクセス！

道路損傷等通報システムウェブサイト

https://naracity.geocloud.jp  
  
 https://naracity.geocloud.jp

もしくは市のホームページから「道路の不具合を通報する」をタップします。



## ② 投稿画面の呼び出し



画面上部をクリックすると「道路損傷等に投稿する」が表示させるので、それをタップします。

## ③ 投稿内容の入力



投稿する情報の種類をリストから選択し、表示された項目に、それぞれ入力します。

## ④ 投稿する場所の登録

地図上をタップし、位置がよろしければ、「この場所に情報を登録」をクリックします。

投稿地点をタップします

タップすると、現在の位置を表示します



投稿内容を入力したら、確認画面に進みます。

## ⑤ 入力内容の確認・投稿



表示された投稿内容を確認し、よろしければ「投稿」をタップしますと、投稿されます。修正箇所があれば「修正」をタップしますと、入力画面に戻ります。

## ⑥ 投稿データの確認



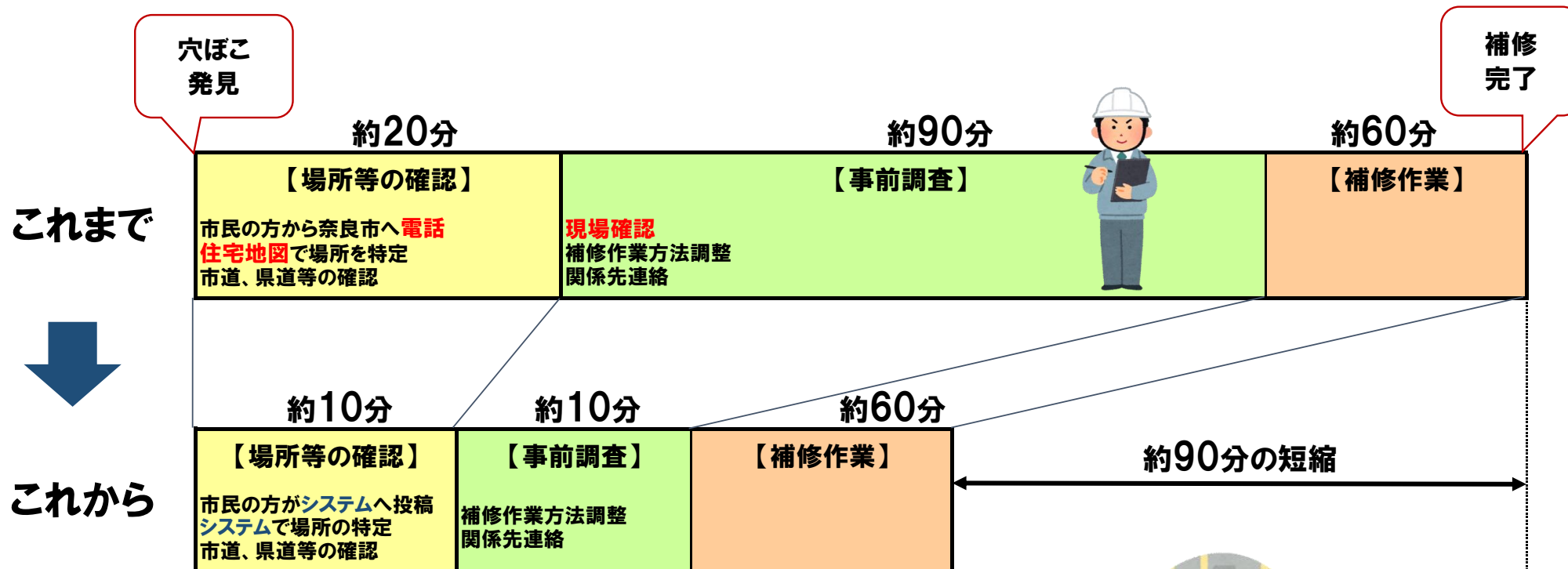
タップすると、投稿データのマップ画面になります。

アイコンをタップすると、詳細情報が確認できます。

投稿した情報が市の管理者に承認されると、ウェブサイトより、対応状況が確認できるようになります。

# 発見から補修までの流れ(穴ぼこの場合)

【別添資料3】



- 市民の方に奈良市への通報にお時間を取らせません。
- 奈良市としても場所や市道、県道等の確認がすぐにできます。
- 写真も投稿いただくので、基本的に現場確認の必要がありません。

投稿いただくことにより、スピーディーな対応ができます。

