

住居表示で

新しい街づくり



奈良市

1 住所表示とは？

みなさんは、知人宅を訪ねたり、人から他家の所在を聞かれたときなど、どこにあるのかわからず、困ったことはありませんか。これは、現在の住所の表し方のいろいろな問題によるところが大きいからです。

日常生活の中で郵便物や宅配便の誤配、遅配や救急車、消防車、パトカーの現場到着が遅れたため、被害が大きくなってしまったなど、多くの不便をみなさんも体験されていると思います。



このような不便や支障をなくすために、合理的でわかりやすい住居表示の制度が生まれました。

(昭和37年 住居表示に関する法律)

住居表示を実施すれば……



- ◎救急車や消防車が、より早く現場へ急行できます。
- ◎探したい家は、すぐに見つけることができます。

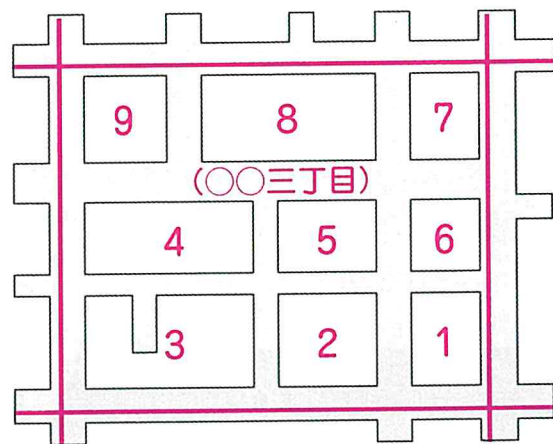
2 住所の表し方

「番地」を使わずに「街区符号」と「住居番号」を使います

街区符号（番）

町の区域をさらに道路・水路などでいくつかのブロックに分け、これを街区といいます。この街区に一定の順序に番号を付けたものが街区符号で、番で表します。

(〇〇三丁目3番と呼びます)

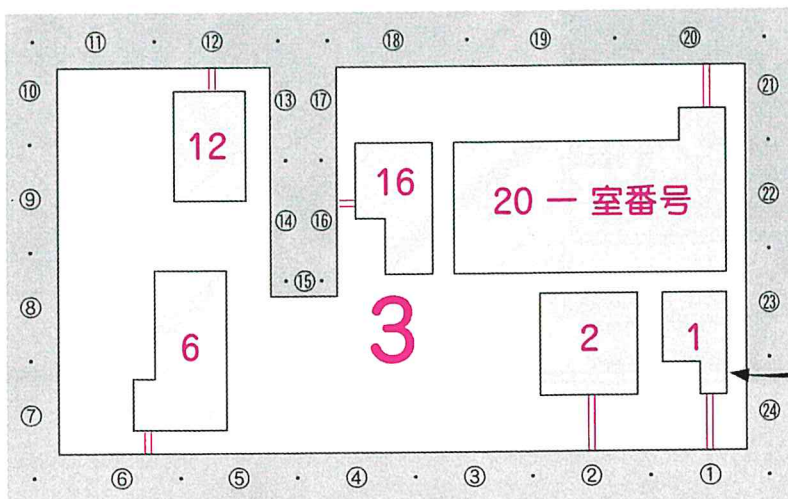


住居番号（号）

(ハウスマンバー)

一つの街区のまわりに起点を定め、右まわりに順序よく番号を付け、建物の住居番号として表します。

(〇〇三丁目3番1号と呼びます)



(住居番号はハウスマンバーですので建物のないところには番号はつきません)

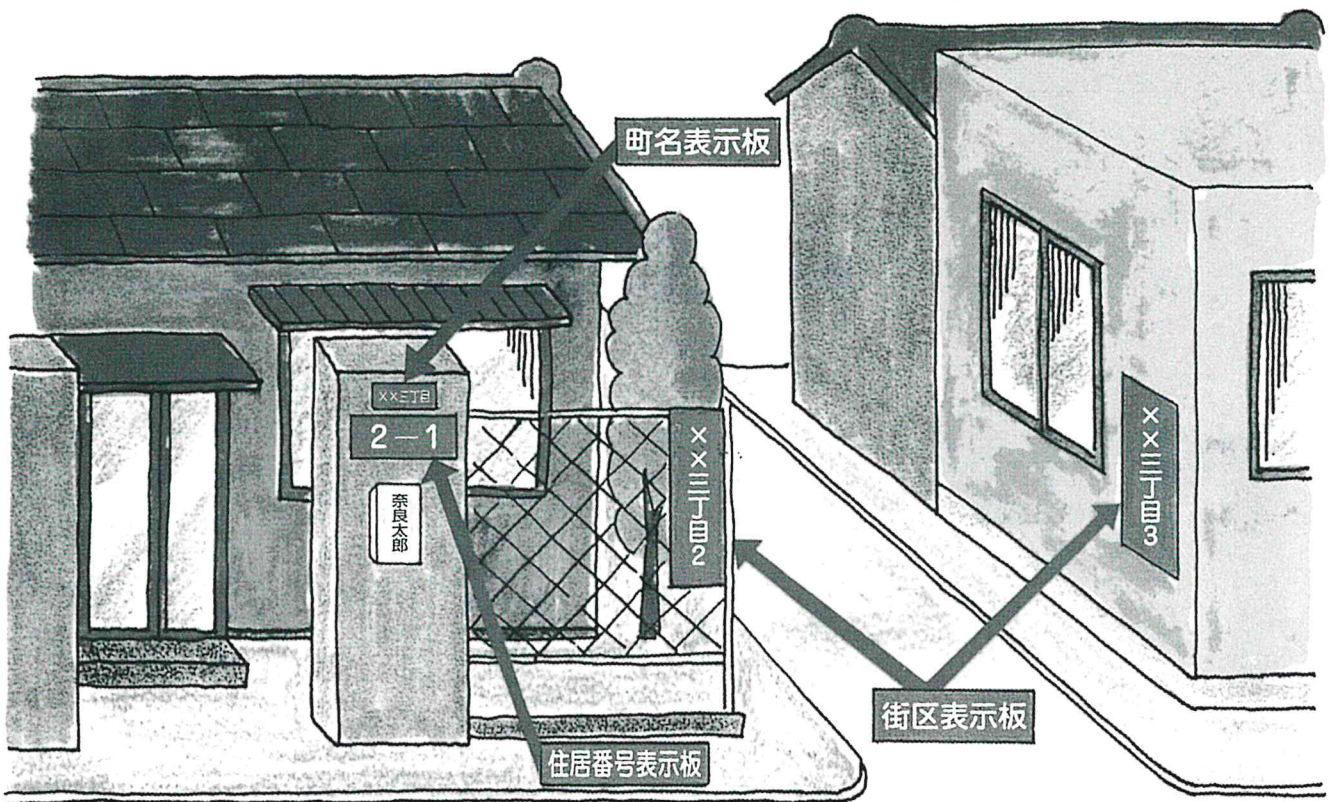
自治会組織と住居表示による新しい町界とは、別個のものです。
したがって、自治会のお付き合いまで影響を及ぼすものではありません。

3 街区には街区表示板

建物には住居番号表示板を

住居表示を実施しますと、町の各街区の角には街区表示板、各建物の人口、門柱には町名表示板と住居番号表示板をそれぞれ取り付けることになっていますので、行きたい場所がわかりやすくなります。

例



18-73-5 4-6-21 3-91-41-13

4 住所、本籍、土地の表示は？

平成3年7月1日付けで実施した奈良市立大安寺小学校の場合

奈良市	大安寺町	1147番地
	旧地名	地番

が住居表示になると……

新住所は

奈良市	大安寺二丁目	15番	1号
	新町名	街区符号	住居番号

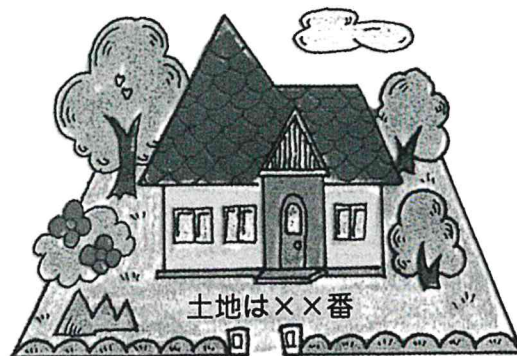
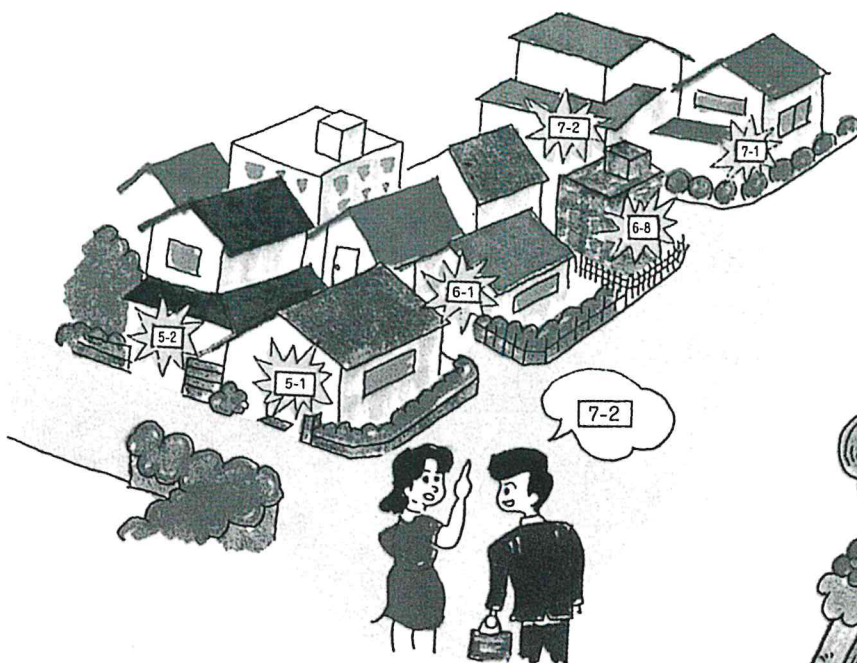
土地・本籍の表示は

奈良市	大安寺二丁目	1147番地
	新町名	地番※（注参照）

となります。

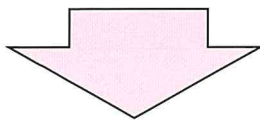
※（注）

複数の町名が新町名
に変わる場合、
地番が重複しないよう
に新地番を採用するこ
ともあります。



5 新しい住居表示になるまで

住居表示を実施するにあたり、地元で説明会を開いたり、いろいろとご意見を聞いたりして「みなさんの声」を反映しながら町界・町名を決定していきます。

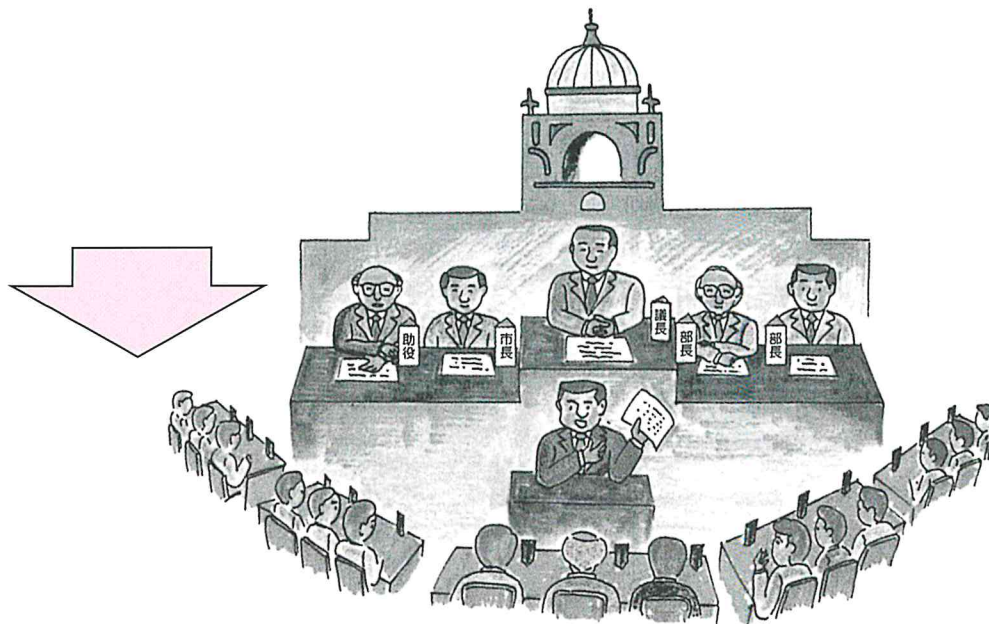


こうして最終的にできあがった町界・町名案について、市長は「奈良市住居表示審議会」に諮問します。

審議会では、客観的な見地から審議し答申をだします。このあと30日間の公示期間を経ます。



公示期間終了後、町界・町名案は更に市議会にかけられ議決を経て正式に決められます。



この後、県知事に報告、告示を経ていよいよ実施の運びとなります。

6 いろいろな手続き

役所関係の住所の訂正などは

住民票、印鑑登録票、学齢簿など、市役所にあるものは市で訂正します。自動車運転免許証はすみやかに、また車検証は更新のときに手続きしてください。

法務局の登記はどうする

所在地の表示は自動的に変更されます。ただし、登記名義人の住所は登記するまで変わりませんので、必要なときに変更登記をしてください。登録免許税はかかりません。法人の場合、本店は2週間、支店は3週間以内に変更登記をしてください。

住居表示変更証明書は無料です

市民課 又は西部出張所の2箇所が発行します。

通信用無料ハガキの利用について

新しい住所を知人にお知らせしていただくため、1世帯・1事業所50枚の無料ハガキをお配りしますのでご利用ください。

変更通知は
お早目に



(見本) 住居の表示の変更証明願

令和 年 月 日

奈良市長 様

申請者 住所 奈良市 番 号
氏名 氏名 ㊟

住居表示に関する法律第3条第1項及び第2項の規定により次のとおり住居の表示の変更があったことを証明願います。

氏名又は名称		
住居 所 の表示 施設の場所	実施前	奈良市 番地
	(街区方式) 実施後	奈良市 番 号
住居表示の実施期日		

証 明 書

上記のとおり相違ないことを証明します。

令和 年 月 日

奈良市長

(表)

(裏)

(見本)

通信事務

郵便はがき



奈良市大宮町五丁目三番三号

奈良中央郵便局長

630-8799

住居の表示の変更

拝啓 時下ますます御清栄のこととお喜び申し上げます。

さて、このたび住居表示の実施に伴いまして、あなた様のお知り合いの次の方の住所の名称が平成 年 月 日から次のように変更になりましたので、たいへん恐縮ではございますが、今後郵便物をお出しいただく際は新住所を記入下さいますようお願い申し上げます。

記

1. 新住所名
郵便番号
奈良市 番 号
1. 御氏名

※この空白の欄の使用は

- (イ) 旧住所が必要な場合は記入することができます。
- (ロ) 社会保険庁などに差し出す場合は年金記号番号を記入されるとはっきりします。
- (ハ) 時候の挨拶は差しつかえありません。

お問い合わせは 電話 0742-34-4730

奈良市役所 市民部 市民課 住民窓口係