

揚州でのお月見

「天下の名月を三つに分けるなら、その内の二つは揚州にあるだろう」素晴らしいショー、夜の水上観光、賑やかな夜店、又は身体の隅々までリラックスできるレジャー、いずれも夜の景色の陰で、密かにこの都市で繰り広げられています。ゆっくりと、この都市を楽しみましょう。

ショー

春江花月夜・唯美揚州

全国初の、実際の江南園林の景色を使い描く『春江花月夜・唯美揚州』は、揚州の豊かな伝統と歴史文化を基に、現代のライトアップと美しいダンスを組み合わせ、揚州の特色・中国の風格・世界レベルの実景ショーを造り上げ、奥深い揚州の風情へと誘います。

- ◎所在地 / 揚州瘦西湖 万花園内
上演時間 / 19:45-21:00 (3月-11月の間は毎晩一回上演)
- ㊟お問い合わせ / +86-514-87368616



千秋粉黛 (美人よ、永遠に)

揚州美人文化を背景に、声楽・舞踊・器楽・地方曲芸・舞台コントとランウェイショーなど各種の舞台芸術を融合し、観客に揚州風情にあふれた体験をお届けします。

- ◎所在地 / 揚州東関街 馥園内
- ㊟お問い合わせ / +86-514-87313790
+86-514-87326622



鑑真、東へ渡る 禅と茶を楽しむショー

鑑真大師が日本に渡った史実を基に、禅と茶の文化を加え、ハイテク音響とライティングを使い、鑑真大師が困難を恐れず、百折不撓の精神で前に進む姿に、観客はタイムスリップしたような感覚を味わえます。

- ◎所在地 / 大明寺臥佛殿
- ㊟お問い合わせ / +86-514-87368616



水上観光・夜観光

古運河水上遊覧路線

古運河は揚州の母なる川であり、古き良き揚州文化を最も良く表している場所です。古運河の水上遊覧路線は南からの出発で、南門遺跡埠頭からスタートし、北は便益門広場まで、沿線の30箇所余りの観光スポットを結んでいます。

- ◎コース内容 / 便益門広場-南門遺跡 時間 / 14:00-21:00 正刻に出発
- ㊟お問い合わせ / +86-514-87321666

夜の瘦西湖観光

瘦西湖大虹橋東堤埠頭から出発し、長堤春柳・春波橋・小金山・釣魚台・五亭橋・二十四橋などの観光スポットを巡ります。20:00前に出発すると『春江花月夜・唯美揚州』のショーを実地に鑑賞できます。

- ◎時間 / 夏季(7・8・9月)毎週金・土・日 19:00-21:00
- ㊟お問い合わせ / +86-514-87370517



バー

ドリームバー

ドリームバーはカクテルとウイスキーを専門に扱うバーです。ここに賑やかさはなく、あるのは静かで快適な環境、魅力的な音楽、そしてあなたの気分に合わせているカクテルだけで、友人同士で集まり雑談するのにおすすめです。

- ◎所在地 / 揚子江中路686-692号
- ◎お問い合わせ / +86-15366428808

平行世界

古代運河近くにある1912トレンディエリアに位置し、ここは多くのバーが集まっています。パラレルワールドのように静かな環境で、賑やかさの中から静けさだけを切り出されたようで、カクテルとウイスキーを一番の売りとしています。

- ◎所在地 / 1912トレンディエリア
- ◎お問い合わせ / +86-514-82277089



レジャー

陸琴脚芸

2002年に創設され、揚州三把刀中、足の角質削りの代表であり、足の病気の治療・足のマッサージ・全身ケアを一つにまとめて展開しています。

- ◎所在地 / 文昌中路492号
- ◎お問い合わせ / +86-514-87360505

印象足道

印象足道養生会所は中国の特色を持つ専門的な足マッサージ会館であり、伝統的な足の角質削り・オイルマッサージ・経絡マッサージとアロマオイルを使ったツボ押しを売りとしています。

- ◎所在地 / 四望亭路28号
- ◎お問い合わせ / +86-514-87316748

業紅足芸

揚州の足の角質削り業界の若き専門家である周業紅氏が創設し、足のケア・角質削り・足の手入れに関する問い合わせ・足マッサージ講習などのサービスを提供しています。

- ◎所在地 / 揚子江中路728号
- ◎お問い合わせ / +86-514-87931755

古琴問屋街

個園そばの花局の中に位置し、古琴の販売・展示・教室・研究・関連芸術品売買・ステージや茶道・香道・書道・絵画と棋芸が相互に融合した参加型体験テーマエリアです。

- ◎所在地 / 花局里(個園東側)

486無形文化遺産集積エリア

揚州の無形文化遺産資源は非常に豊富で、ユネスコ無形文化遺産3個、国家クラス無形文化遺産19個、省クラス無形文化遺産61個、市クラス無形文化遺産231個あります。486無形文化遺産集積エリアは揚州の無形文化遺産を集中的に展示するプラットフォームであり、中には無形文化遺産展示エリア・匠の職場・オーダーメイドエリア・観光ショッピングエリア・無形文化遺産伝承基地など様々な機能性エリアがあり、彫版印刷・古琴芸術・揚州の切り紙・揚州の漆細工による髪飾り技術・揚州の玉の彫刻・揚州の刺繍・金銀細工製作技術・毛筆製作技術・通草花製作技術・揚州の飾り灯籠・揚州の小麦粉細工など多くの無形文化遺産を集中的に展示しています。

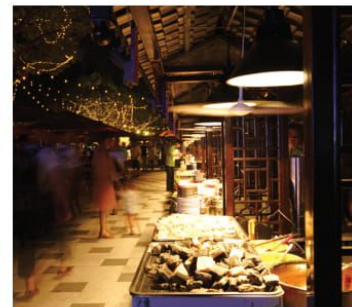
- ◎所在地 / 揚州市沿河街50号

1757グルメ街道

瘦西湖からグルメ街道エリアが作られ、瘦西湖の東口に位置し、公園内の観光客はここで食事ができ、本格的な揚州の味と各地のグルメを味わうことができます。

7月から9月にかけて、1757グルメ街道では瘦西湖の東門外の広場で瘦西湖ナイトが模様され、観光客はここで涼みながら食事ができます。

- ◎所在地 / 瘦西湖東口



*上記の情報に変動があった場合は、お電話でお問い合わせ下さい。