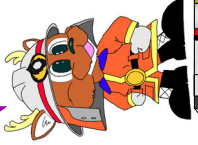
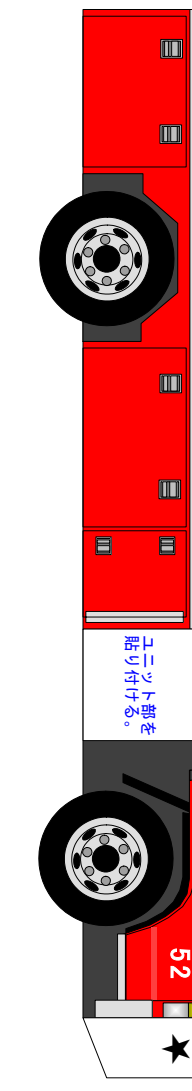
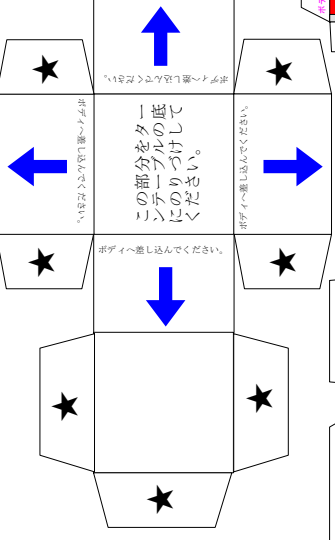


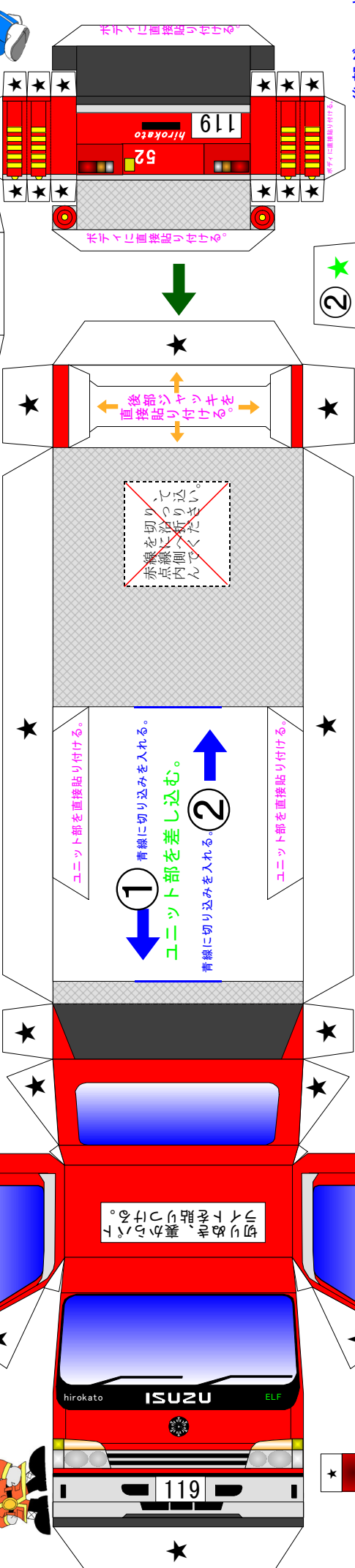
★印は「のりつけ」です。
はじめにパトライトを組み立てよう！
車体はバンパーから組み立てよう！



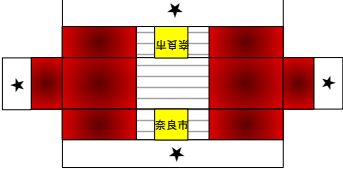
完成したら写真と比べてみよう！



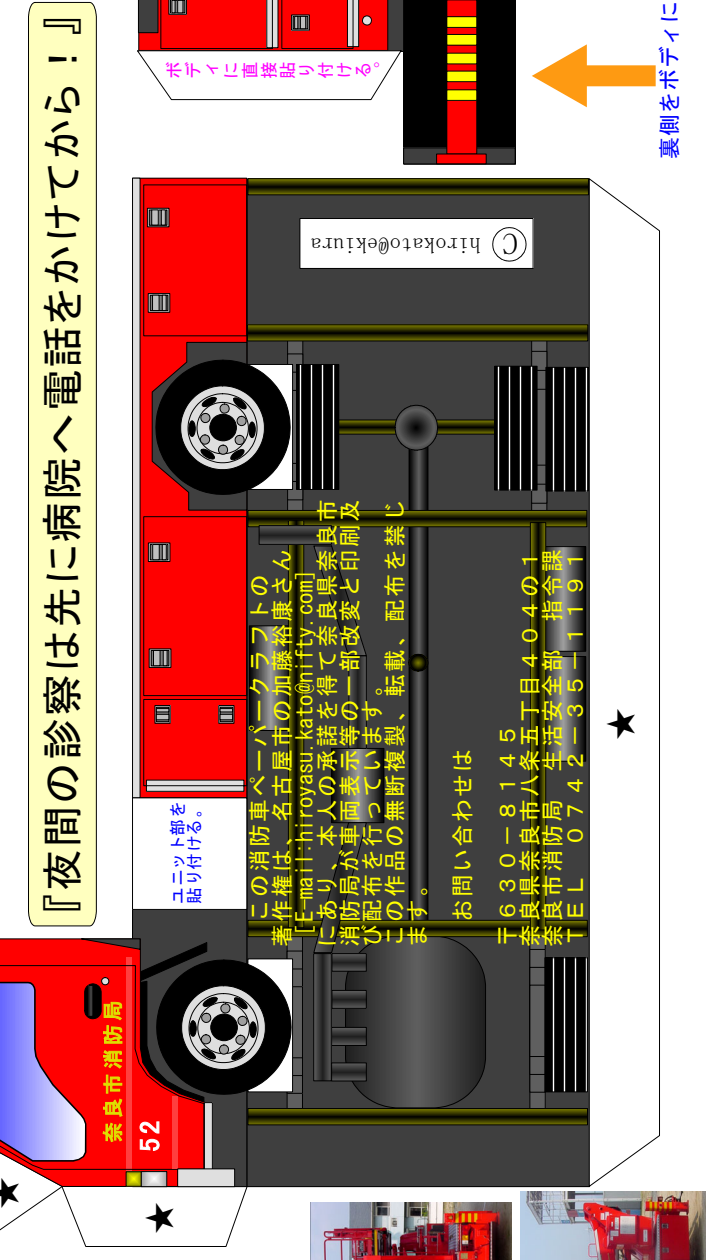
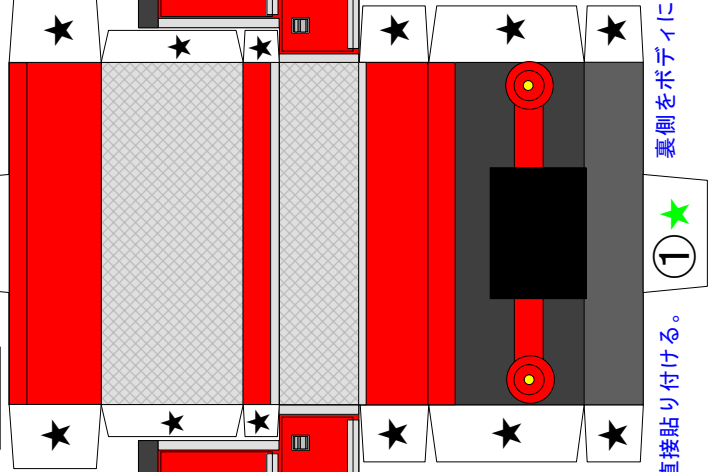
奈良市消防局 高所救助放水車



『夜間の診察は先に病院へ電話をかけてから！』



後部ジャッキ



この消防車パークラフトの著作権は、名古屋市の加藤裕康さん [E-mail: hiroyasu.kato@nifty.com] にあり、本人の承諾を得て奈良県奈良市消防局が車両表示等の一部改変と印刷及び配布を行っています。無断複製、転載、配布を禁止します。
お問い合わせは
〒630-8145 奈良県奈良市八条五丁目40-4の1
奈良市消防局 生活安全部 指令課
TEL 0742-35-1191

