

令和元年度 「都祁こども園保護者アンケート」 結果報告

保護者の皆様にアンケートを実施し、都祁こども園での園生活について意見や感想をお聞かせいただきましてありがとうございました。その集計結果をお知らせいたします。

皆様の評価を参考に、子どもたちにとってより楽しいこども園となりますように職員一同が力を合わせてまいりたいと思います。どうぞ今後ともご協力よろしくお願いたします。

回収数・・・ 103名/134名

回収率・・・ 76.86%

A・・・そう思う

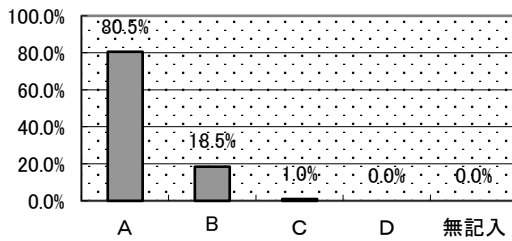
B・・・まあそう思う

C・・・そう思わない

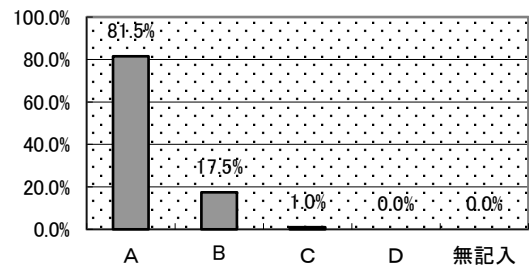
D・・・全く思わない

I 教育・保育に関すること

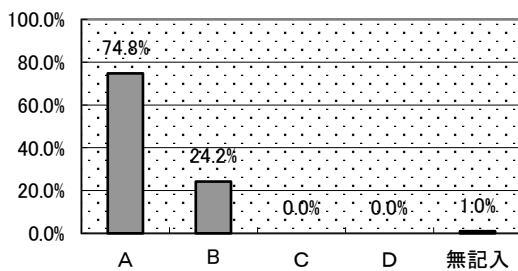
1. 園の保育目標は適切であると思いますか



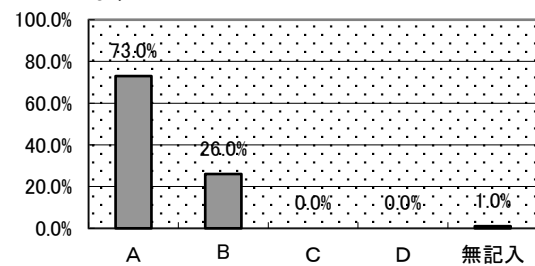
2. 子どもは安心感の中で喜んで園生活を送っていますか



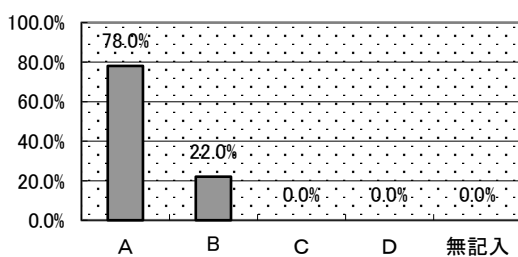
3. 保育者は連携を取り合って意欲的に保育活動に取り組んでいますか



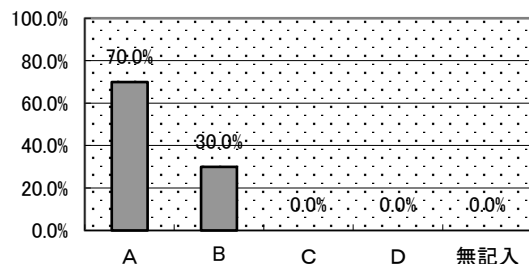
4. 保育者は一人一人に応じた援助や指導をしていますか



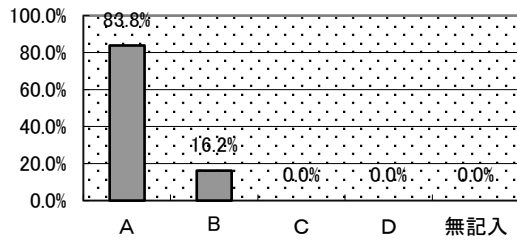
5. 園庭保育室等の清掃や整理整頓、遊びたくなる環境を整えていると思いますか



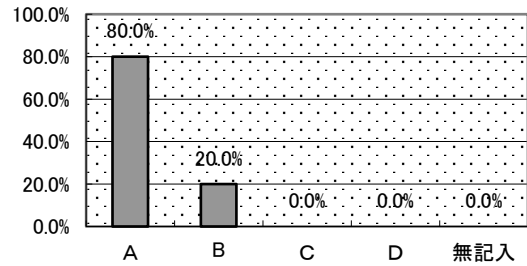
6. 手洗いうがい等健康に関わる指導は適切にされていますか



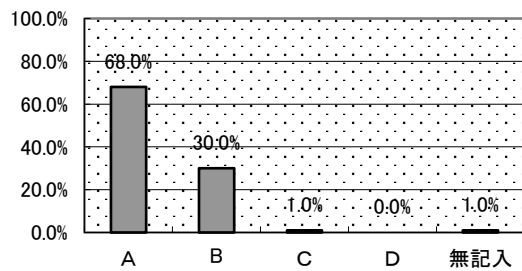
7. 「描く活動」に取り組んでいますが、子ども達の表現(絵や言葉)の力が育っていると思いますか



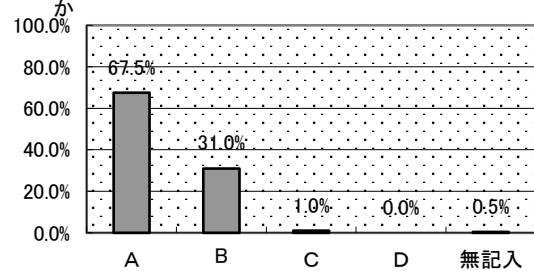
8. 運動遊びや戸外での活動を通して子ども達の体力が育っていると思いますか



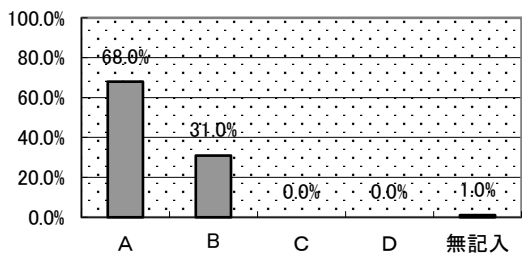
9. 友達とのかかわりを深め、やさしさや思いやりが育っていると思いますか



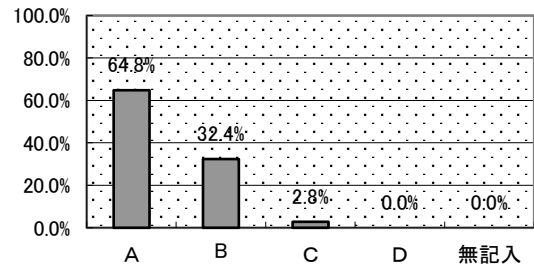
10. 子ども達は、自分で考え自分で行動する体験ができるような園生活や遊びをしていると思いますか



11. 子ども達は家族や近所の人、園の職員などに挨拶をしていますか

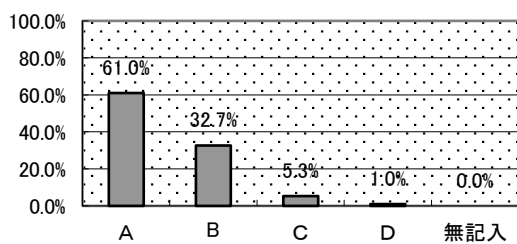


12. 子ども達は遊びや集団生活に必要な決まりを知り、守ろうとする態度が育ってきていますか

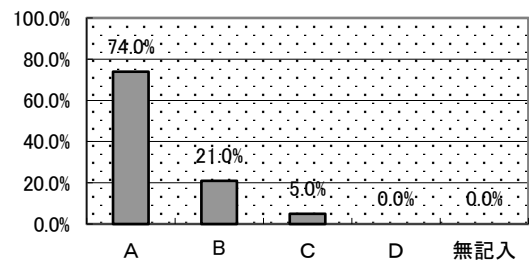


II 園運営に関すること

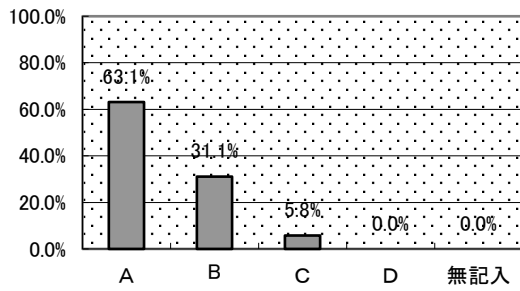
1. 園が保護者に出す文書(園だより・学年だより・おしらせ等)の内容や書き方は適切だと思いますか



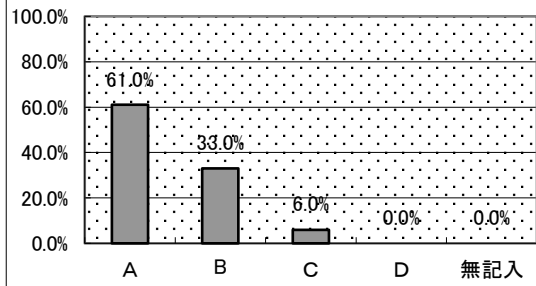
2. 子ども達の園での様子をわかりやすく伝え家庭と連携し子育てをしようとしていますか



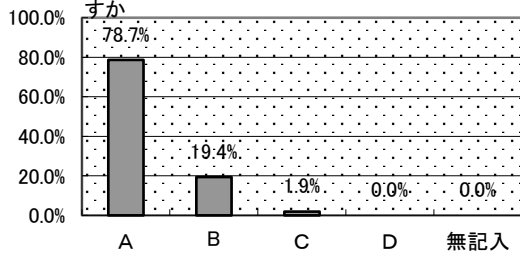
3. 緊急時の対応について十分に知らされていますか



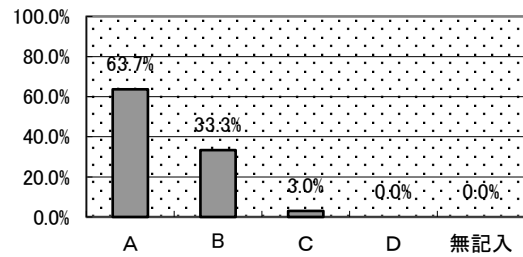
4. 園では子どものプライバシーが守られていると思いますか



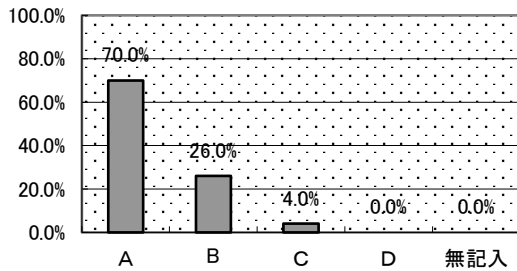
5. 園では民生委員さんや地域の方、小・中・高校生との交流をして、地域との連携により地域力を取り入れた教育保育活動を進めていると思いますか



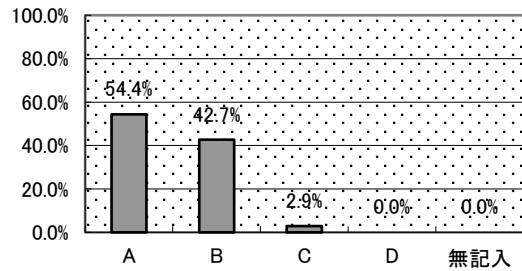
6. 園舎内や園庭の施設設備などの環境構成や安全管理を十分に行っていると思いますか



7. 園には子どものことで気軽に相談できるような雰囲気や体制があると思いますか。

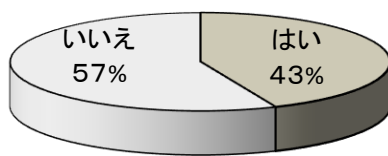


8. 保護者同士はよく挨拶をし、親しく交流ができていますか。



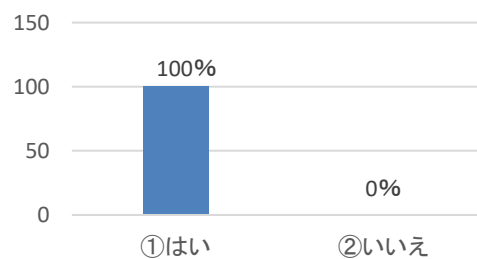
IV一時預かりについて

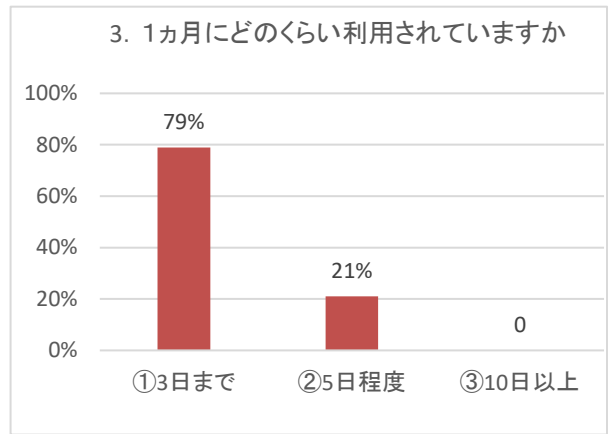
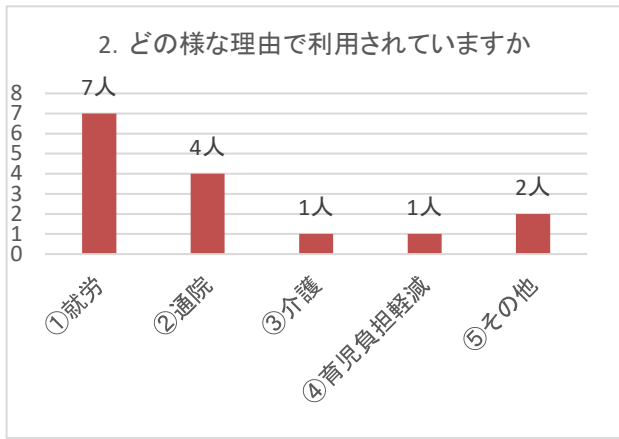
○預かりを利用したことがありますか



■①はい ■②いいえ

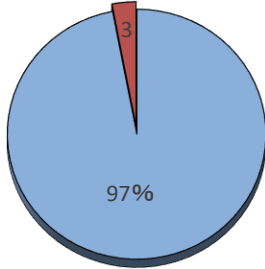
1. 現在の預かり保育に満足されていますか





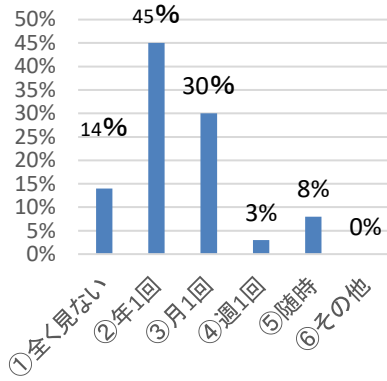
IV ホームページについて

○各園のホームページがあることを知っていますか

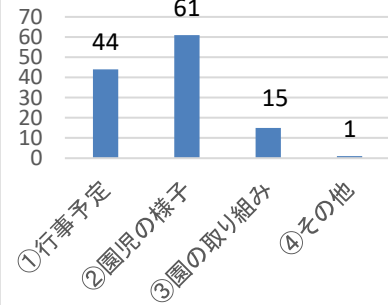


■①はい ■②いいえ

1. どの程度ご覧になりますか

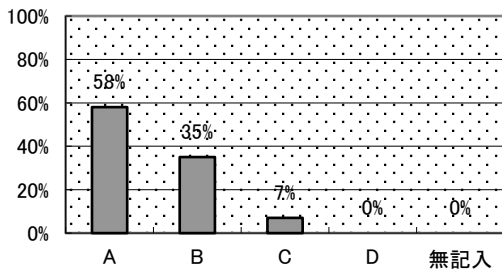


2. どのような内容に興味がありますか(複数回答あり)

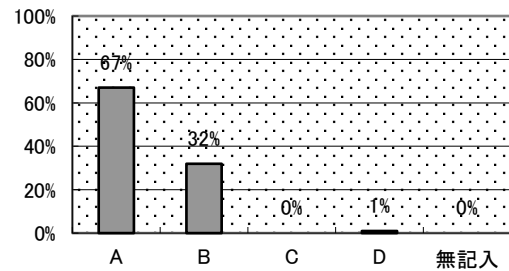


V 給食に関すること

1. 子どもは給食を楽しみにしていますか



2. 献立表の内容や書き方は適切だと思いますか



○アレルギーに対する園の対応は適切ですか

