

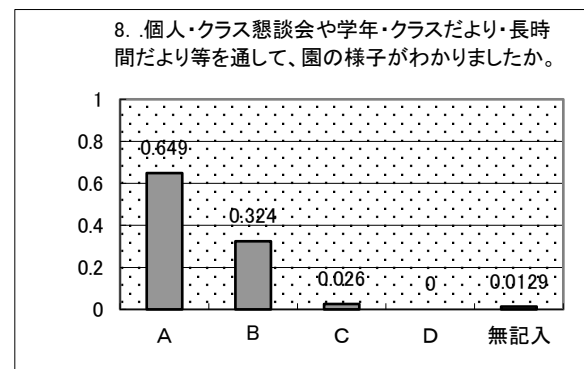
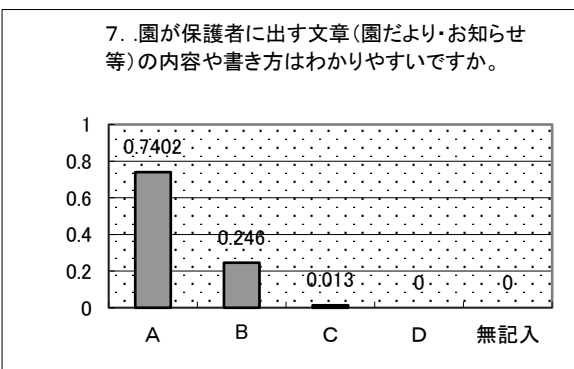
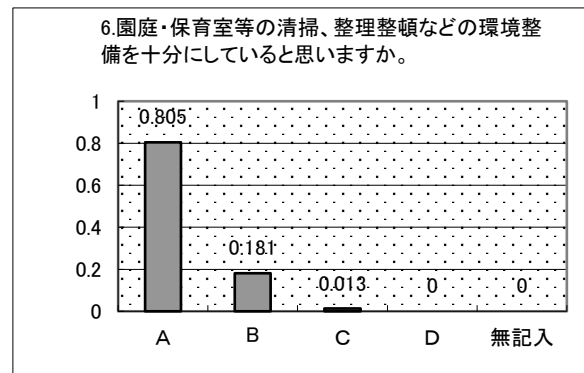
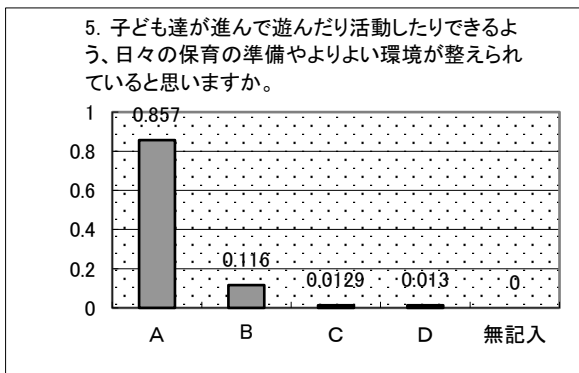
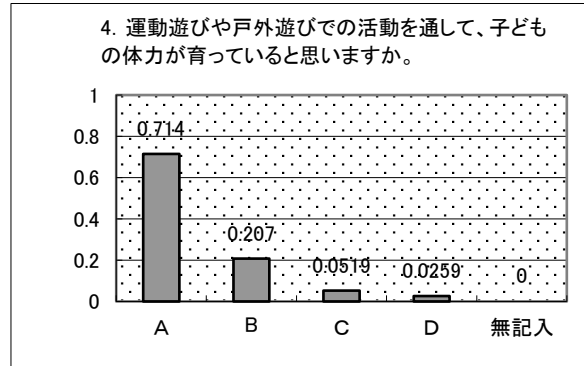
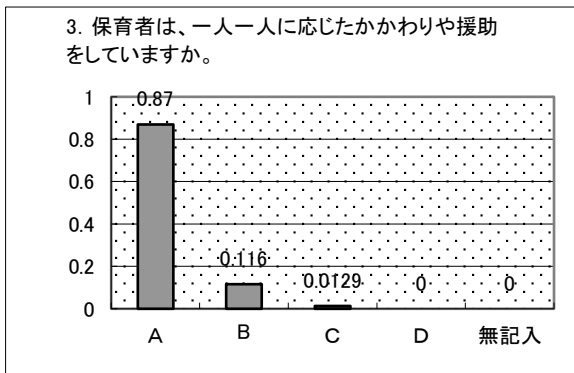
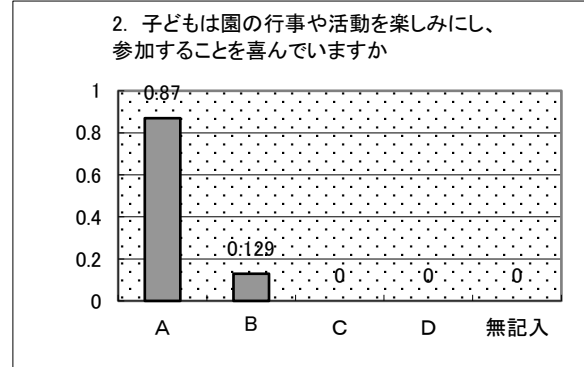
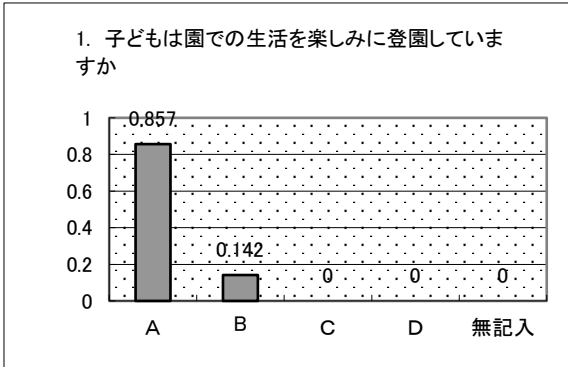
令和元年度「帯解こども園保護者アンケート」結果報告

保護者の皆様にアンケートを実施し、帯解こども園での園生活について意見や感想をお聞かせいただきましてありがとうございました。その集計結果と保護者の方の率直な声をお知らせいたします。皆様の評価のもとに、子どもたちにとってより楽しいこども園となりますように職員一同が力を合わせてまいりたいと思います。どうぞ今後ともご協力よろしくお願いたします。

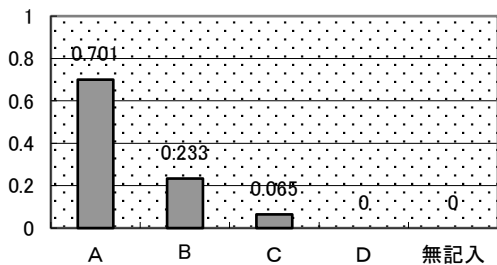
回収数・・・90名

回収率・・・68%

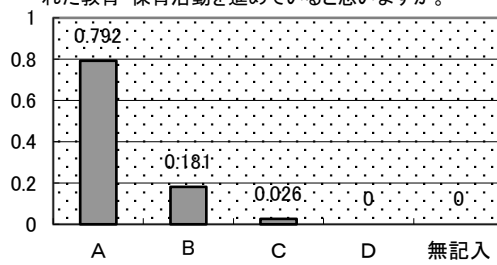
A・・・そう思う B・・・ややそう思う C・・・あまり思わない D・・・全く思わない



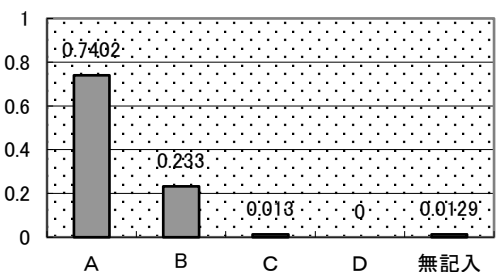
9. 保育参観・学級懇談会・個人懇談・家庭訪問・行事等の時期や回数は適当だと思いますか。



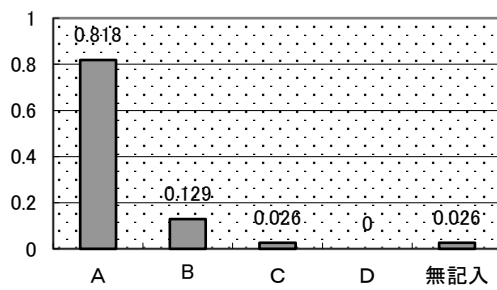
10. 園では、民生児童委員や地域の方・小学生・中学生との交流や、地域との連携により、地域力を取り入れた教育・保育活動を進めていると思いますか。



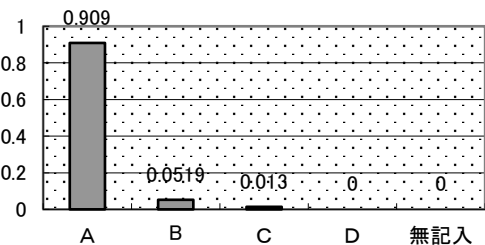
11. 子どものことで気軽に相談できるような雰囲気や体制がありますか。



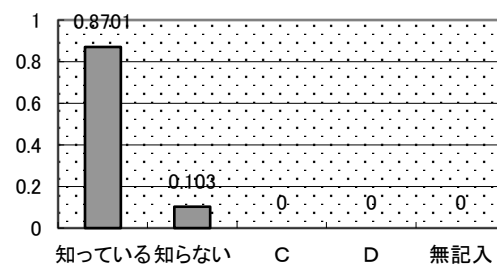
12. 園に通園することで、お子さんの成長を感じられるようになりましたか。



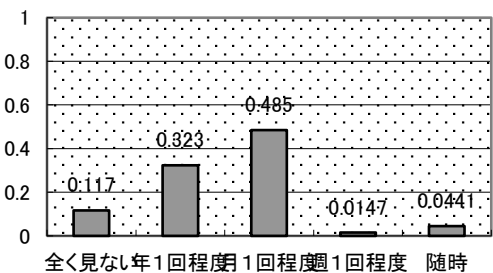
13. お子さんは、給食を楽しみにされていますか。



14. 各園のホームページがあることを知っていますか。



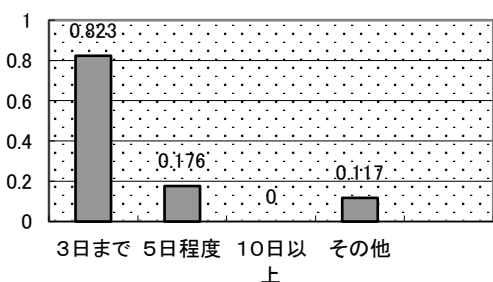
15. \*「知っている」と答えられた方にお聞きします。どの程度ご覧になられますか？



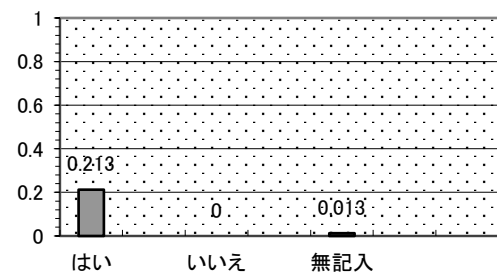
16. 一時預かり保育を利用していますか。(1号認定の方のみ回答)



17. 「利用している」と答えられた方にお聞きします。お子さんは「一時預かり」の時間を楽しんで過ごしていますか。



18. サポートネットに登録はされていますか。



一時預かり保育をどのような場合、利用しましたか？(複数回答可)

- ・仕事・・・9名
- ・求職活動・・・1名
- ・資格取得・・・0名
- ・介護・・・2名
- ・ボランティア・・・0名
- ・学校・・・8名
- ・育児・・・7名
- ・健診・・・8名
- ・その他・・・8名





