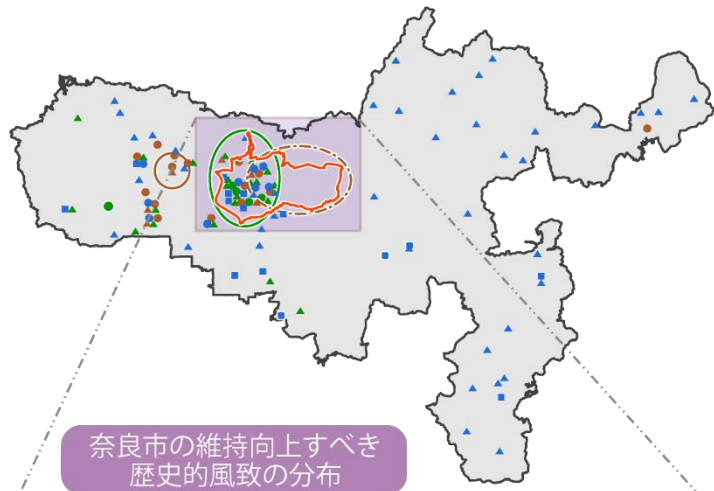


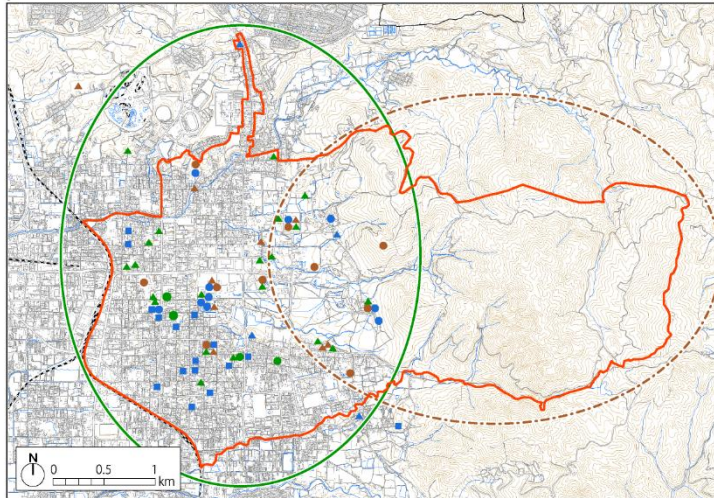
## ～ 古都奈良の歴史的風土を舞台として、それぞれの時代や地域において育み、成熟させてきた、風格と魅力のある歴史的風致～

奈良市の歴史的風致は、平城京を基盤としながら、宗教都市、商工業都市、観光都市として展開してきた「重層性」と、古都としての中心性と市内各地の多様な特徴を反映した地域性がつくる「二面性」を併せもっている。この歴史的風致は、歴史的風土を舞台として繰り広げられることで、歴史的風土の本質的価値を支えるとともに、相互に関係し合うことにより、古都としての風格と魅力をつくりだしている。

このような特徴をもつ奈良市固有の歴史的風致は、「自然・神仏を崇拜する」、「歴史を尊び、風土を愛する」、「豊かな生活を支える」といった思想や動機のもとに、奈良市民のみならず、国内外の多くの人々が関わりをもつなかで造りだされ、大切に受け継がれてきたものである。



奈良市の維持向上すべき歴史的風致の分布



### 古都奈良を代表する祭礼・行事にみる歴史的風致

古都奈良の歴史的風土を舞台に執り行われるおん祭、薪御能、修二会等から、奈良の伝統文化の奥深さを感じられる。



春日若宮おん祭

### 地域の祭礼・行事にみる歴史的風致

地域の社寺、集落が織りなす美しい景観を舞台とした祭礼・行事は、各地域固有の豊かな歴史や文化を象徴している。



奈良豆比古(ならずひこ)神社の翁舞(おきなまい)

### 民間信仰にみる歴史的風致

人々の日々の生活に浸透した民間信仰は、軒先の身代わり申等として、信仰を感じられる情緒豊かな景観を創り出している。



奈良町軒先の身代わり申(みがわりざら)

### 社寺・名所・旧跡への探訪にみる歴史的風致

社寺・名所・旧跡は、豊かな自然環境と一体となって魅力を高め、各時代を通じて多くの人々に賑わう風景がみられる。



きたまち見学会

### 文学・芸術活動にみる歴史的風致

数多くの文化人が奈良の地に引き寄せられ、奈良固有の歴史や文化、自然を題材とした文学・芸術活動が繰り広げられている。



志賀直哉旧居

### 平城宮跡の保護活動にみる歴史的風致

平城宮跡の保護活動は、清掃活動やボランティアガイドなどの取組として受け継がれ、宮跡をより一層魅力的なものとしている。



平城宮跡の清掃活動

### 奈良公園にみる歴史的風致

奈良公園の歴史的風土を舞台に、祭りや行事、観光、鹿との共生などの多様な活動が繰り広げられ、その魅力を高めている。



鹿寄せ

### 奈良町のコミュニティと町家の暮らしにみる歴史的風致

会所での祭りや行事は共同体の意識を育み、町家に住み続けることで、歴史や文化、自然を大切にする心が育まれている。



奈良町の会所

### 伝統的な工芸と産業にみる歴史的風致

平城京や正倉院を淵源とした伝統的な工芸や産業は、天平の遺風を受け継ぐ優雅な気品をとどめ、伝統の技と心を感じられる。



赤膚焼(あかはだやき)

### 茶の文化にみる歴史的風致

大和茶の文化は、様々な主体・方法によって受け継がれ、市民の生活に「ゆとり」や「潤い」を与えている。



西大寺の大茶盛