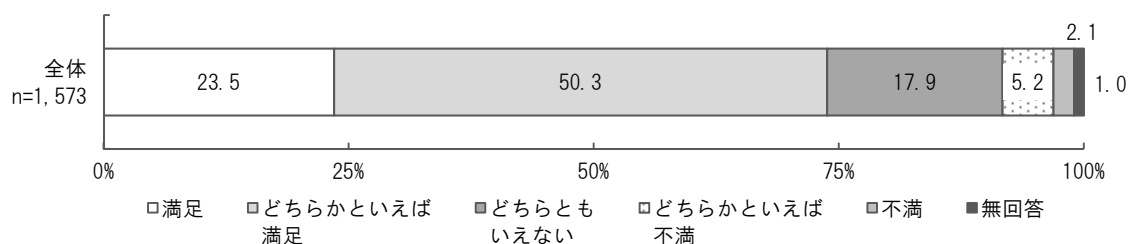


2 日ごろの生活について

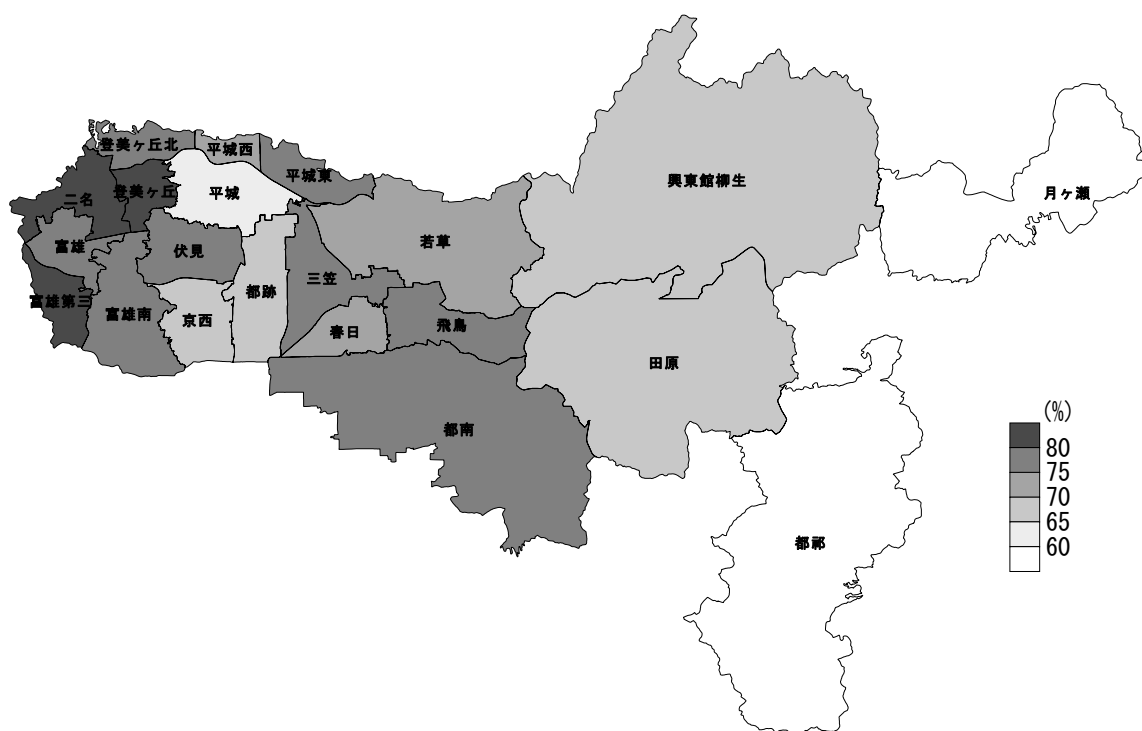
問5 あなたは、今の生活に満足していますか。(〇は1つ)

今の生活に満足しているかについて、「満足」と「どちらかといえば満足」の合計が73.8%となっています。



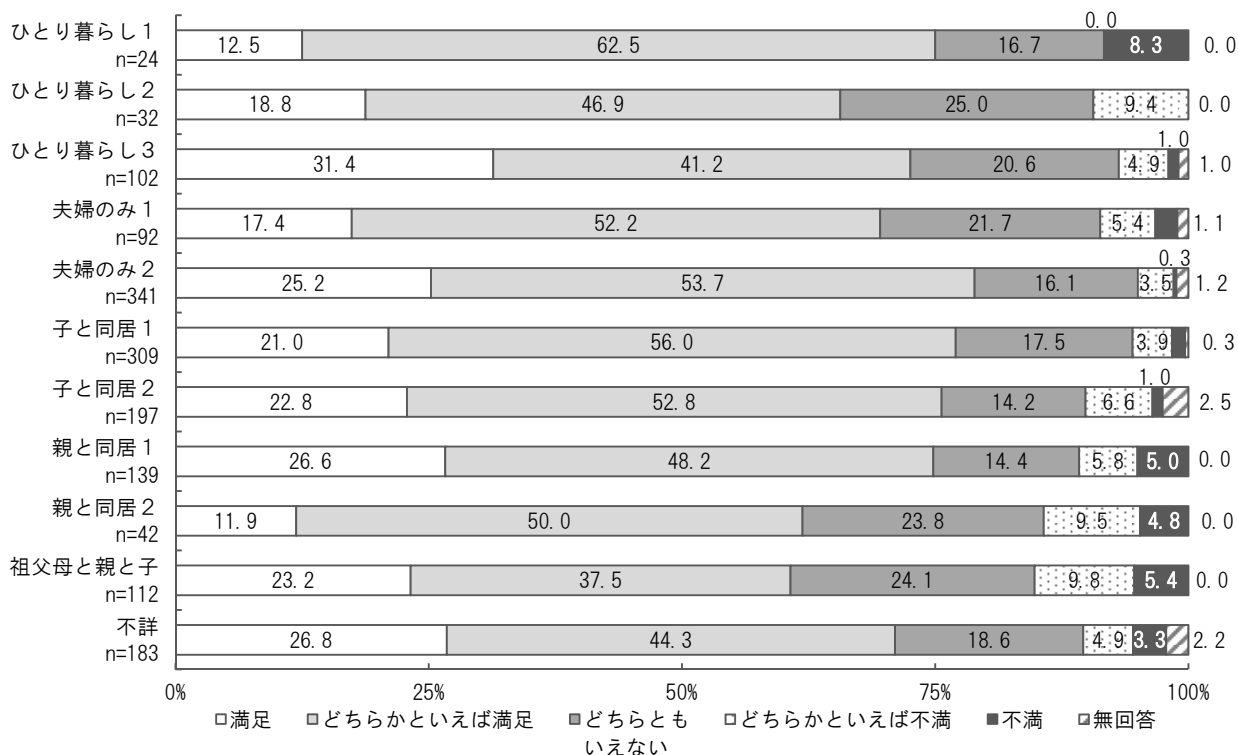
【居住地域（中学校区）別】

居住地域（中学校区）別では、「満足」と「どちらかといえば満足」の合計が、市の中央から西側にかけて高くなっています。



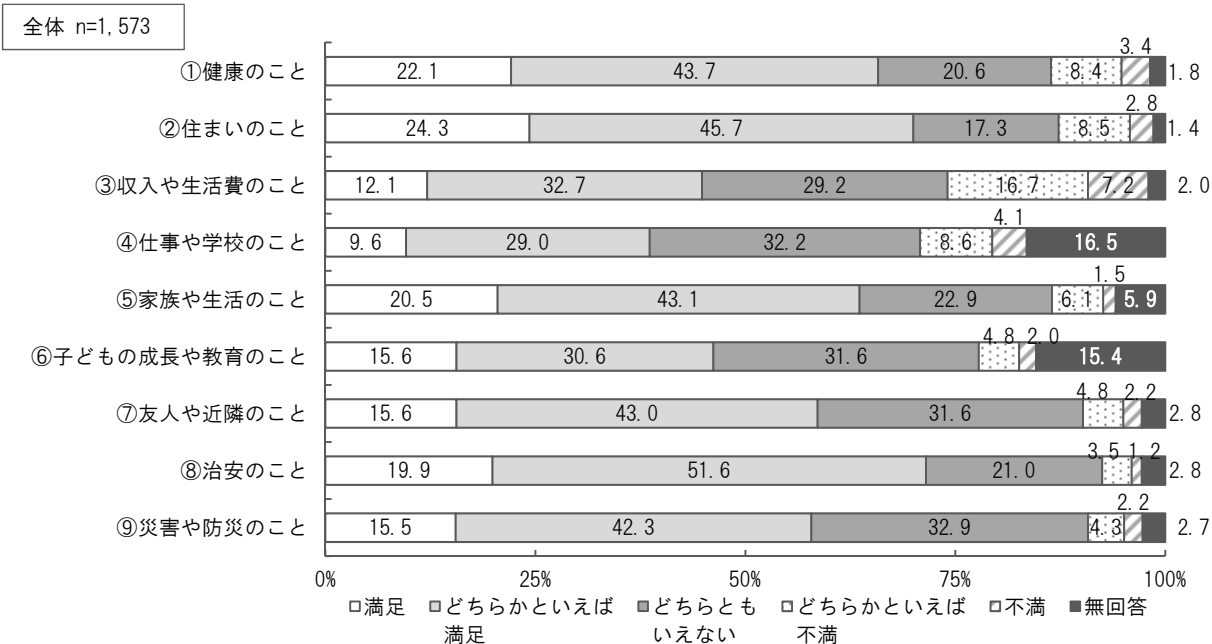
【世帯類型別】

世帯類型別では、すべての属性で「満足」と「どちらかといえば満足」の合計が高くなっています。



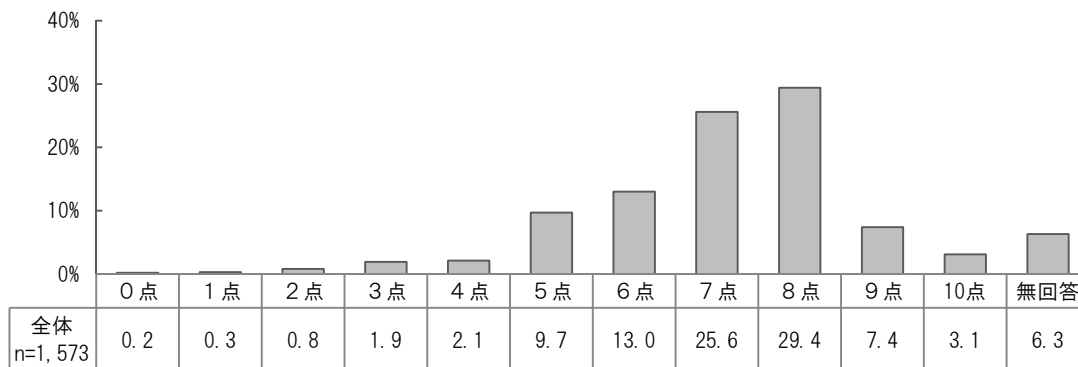
問6 あなたは、今の生活に次の項目別では満足していますか。
(○はそれぞれ1つずつ)

今の生活の満足度について、「満足」と「どちらかといえば満足」の合計は「⑧治安のこと」が71.5%と最も高く、次いで「②住まいのこと」が70.0%となっています。



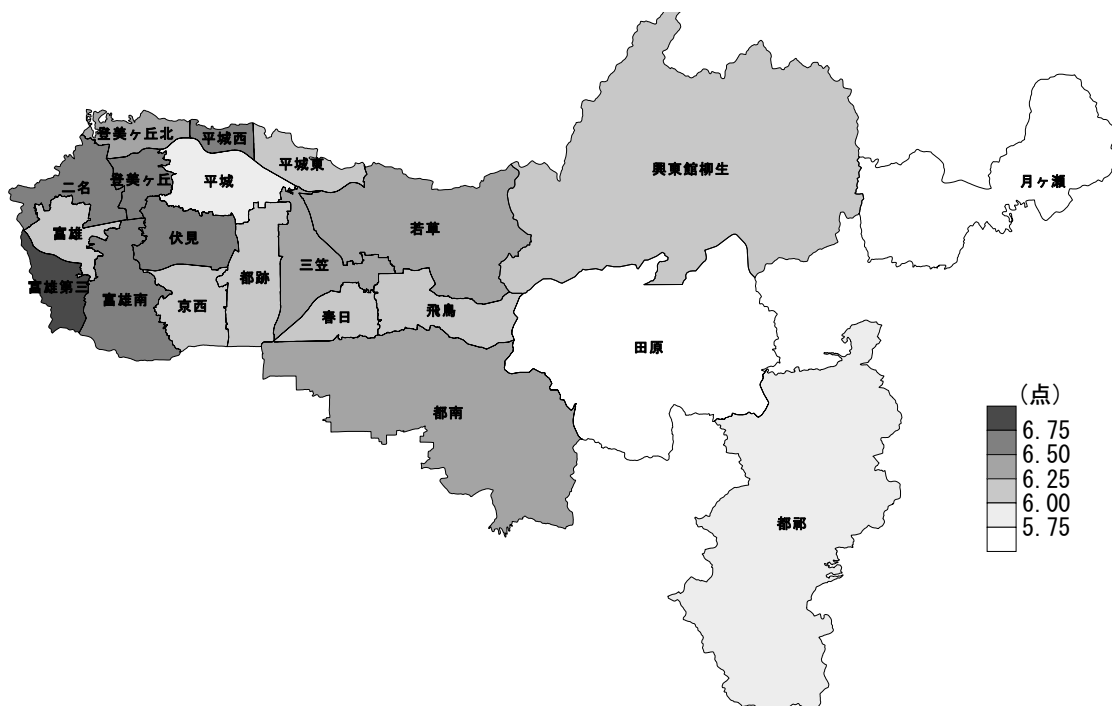
問6-2 あなたが、今の生活の満足度を点数で表すとしたら10点満点中何点ですか。

今の生活の満足度の点数について、「8点」が29.4%と最も高く、7点以上の方が半数を超えています。



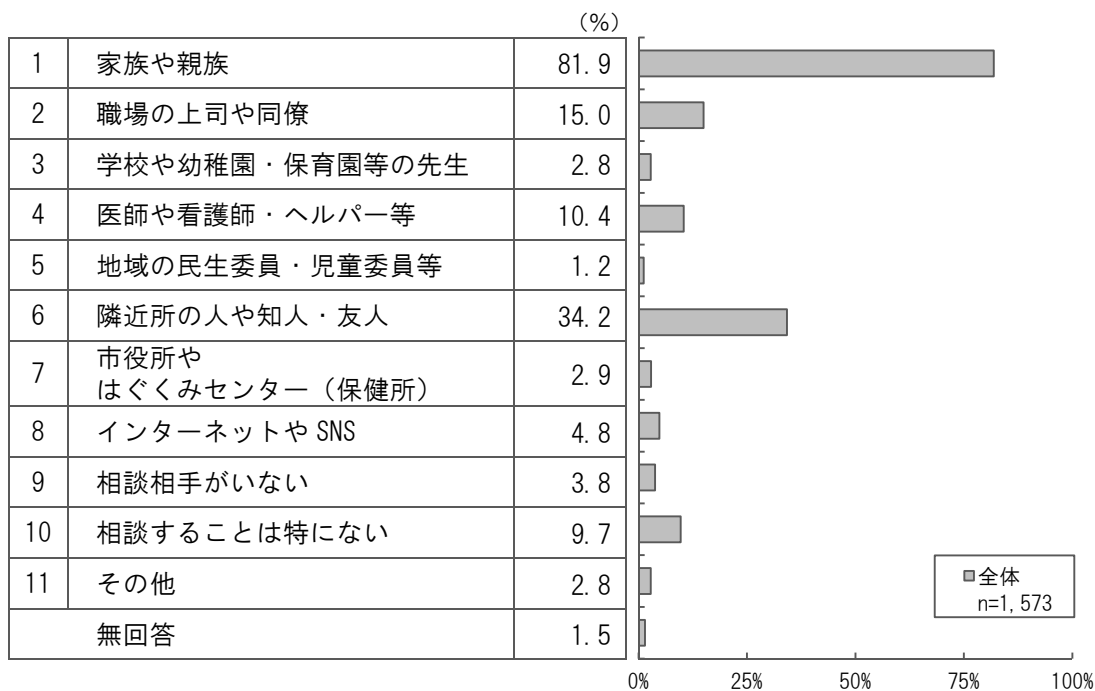
【居住地域（中学校区）別】

居住地域（中学校区）別では、市の西側で平均点が高くなっており、富雄第三が最も高く、次いで二名、登美ヶ丘、富雄南、伏見、平城西で高くなっています。



問7 あなたは、相談ごとがあるとき、どなたに相談していますか。
(あてはまるものすべてに○)

相談ごとがあるときの相談相手について、「家族や親族」が81.9%と最も高く、次いで「隣近所の人や知人・友人」が34.2%となっています。



【世帯類型別】

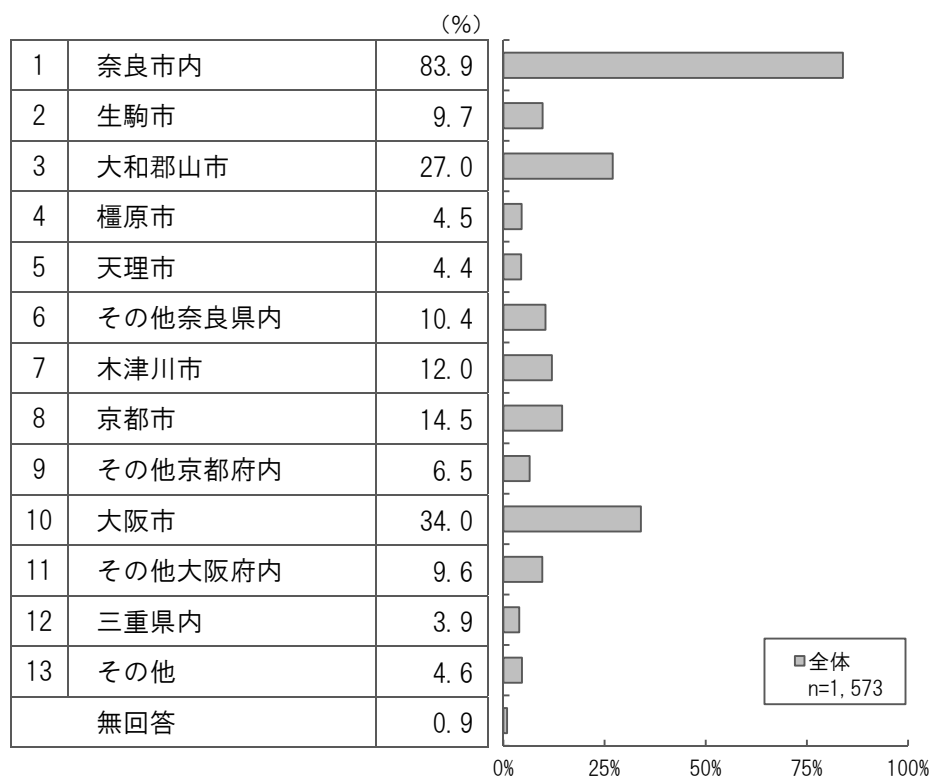
世帯類型別でも、すべての属性で「家族や親族」が最も高く、次いで「隣近所の人や知人・友人」となっています。

	1位	2位	3位	4位	5位
全体	家族や親族 81.9%	隣近所の人や知人・友人 34.2%	職場の上司や同僚 15.0%	医師や看護師・ヘルパー等 10.4%	相談することは特にない 9.7%
ひとり暮らし1	家族や親族 75.0%	隣近所の人や知人・友人 58.3%	職場の上司や同僚 41.7%	相談相手がいない 8.3%	相談することは特にない 8.3%
ひとり暮らし2	家族や親族 53.1%	隣近所の人や知人・友人 43.8%	相談することは特にない 18.8%	医師や看護師・ヘルパー等 9.4%	相談相手がいない 9.4%
ひとり暮らし3	家族や親族 68.6%	隣近所の人や知人・友人 39.2%	医師や看護師・ヘルパー等 18.6%	相談することは特にない 16.7%	市役所やはぐくみセンター（保健所） 5.9%
夫婦のみ1	家族や親族 88.0%	隣近所の人や知人・友人 34.8%	職場の上司や同僚 23.9%	相談することは特にない 9.8%	医師や看護師・ヘルパー等 6.5%
夫婦のみ2	家族や親族 84.2%	隣近所の人や知人・友人 32.0%	医師や看護師・ヘルパー等 12.9%	相談することは特にない 12.3%	職場の上司や同僚 5.0%

	1位	2位	3位	4位	5位
子と同居1	家族や親族 87.7%	隣近所の人や 知人・友人 35.0%	職場の上司や同僚 25.2%	学校や幼稚園・ 保育園等の先生 11.7%	医師や看護師・ ヘルパー等 7.4%
子と同居2	家族や親族 88.3%	隣近所の人や 知人・友人 33.5%	職場の上司や同僚 12.2%	医師や看護師・ ヘルパー等 11.7%	相談することは 特にな 9.1%
親と同居1	家族や親族 79.1%	隣近所の人や 知人・友人 36.0%	職場の上司や同僚 26.6%	相談することは特 にな 7.9%	相談相手がい ない 5.8%
親と同居2	家族や親族 61.9%	隣近所の人や 知人・友人 33.3%	医師や看護師・ ヘルパー等 16.7%	職場の上司や同僚 14.3%	インターネットや SNS 11.9%
祖父母と親と子	家族や親族 82.1%	隣近所の人や 知人・友人 31.3%	職場の上司や同僚 11.6%	医師や看護師・ ヘルパー等 11.6%	相談することは 特にな 10.7%
不詳	家族や親族 78.1%	隣近所の人や 知人・友人 30.6%	職場の上司や同僚 13.1%	医師や看護師・ ヘルパー等 12.0%	相談することは 特にな 7.7%

問8 あなたが休日の余暇（買い物やレジャーなど）を過ごすのにふだんよく行く場所はどのあたりですか。（あてはまるものすべてに○）

休日の余暇を過ごすのにふだんよく行く場所について、「奈良市内」が83.9%と最も高く、次いで「大阪市」が34.0%となっています。



【 ライフステージ別 】

ライフステージ別でも、「奈良市内」「大阪市」が高くなっていますが、夫婦のみ1・2や家族形成期、家族成長期では、大和郡山市の割合が高くなっています。

	1位	2位	3位	4位	5位
全体	奈良市内 83.9%	大阪市 34.0%	大和郡山市 27.0%	京都市 14.5%	木津川市 12.0%
単身1	奈良市内 70.2%	大阪市 55.0%	大和郡山市 28.3%	京都市 18.3%	その他大阪府内 18.3%
単身2	奈良市内 79.7%	大阪市 35.9%	京都市 21.9%	大和郡山市 10.9%	その他大阪府内 9.4%
夫婦のみ1	奈良市内 83.8%	大和郡山市 43.2%	大阪市 40.5%	京都市 18.9%	その他奈良県内 16.2%
夫婦のみ2	奈良市内 91.2%	大和郡山市 32.4%	大阪市 26.5%	生駒市 23.5%	木津川市 20.6%
高齢子どもなし	奈良市内 90.5%	大阪市 20.6%	京都市 14.3%	その他奈良県内 12.7%	大和郡山市 11.1%
家族形成期	奈良市内 84.4%	大和郡山市 57.8%	大阪市 37.8%	木津川市 26.7%	生駒市 17.8%
家族成長期	奈良市内 80.0%	大和郡山市 38.0%	大阪市 35.1%	木津川市 16.3%	その他大阪府内 13.9%
家族成熟期前期	奈良市内 85.0%	大阪市 36.4%	大和郡山市 32.4%	木津川市 15.8%	京都市 14.2%
家族成熟期後期	奈良市内 89.7%	大阪市 27.7%	大和郡山市 17.0%	京都市 16.1%	その他奈良県内 11.9%
不詳	奈良市内 81.0%	大和郡山市 19.0%	大阪市 19.0%	その他奈良県内 10.1%	京都市 10.1%