

奈良市議案第61号

市道路線の認定について

次の路線を本市の市道路線に認定しようとする。

平成24年3月7日提出

奈良市長 仲川元庸

整理番号	路線名	起 点	終 点	備 考 (m)
1	南部第 699号線	柏木町 248番地先から	柏木町 210番1地先まで	L = 315.5 W = 4.4~6.1
2	南部第 700号線	四条大路南町 439番15地先から	四条大路南町 439番11地先まで	L = 57.5 W = 6.0~8.0
3	南部第 701号線	古市町 1846番78地先から	古市町 2059番29地先まで	L = 175.0 W = 4.5~8.0
4	南部第 702号線	古市町 2016番2地先から	古市町 2016番7地先まで	L = 60.0 W = 4.5~8.0
5	南部第 703号線	八条五丁目 417番1地先から	八条五丁目 335番1地先まで	L = 215.0 W = 6.0~8.0
6	南部第 704号線	八条五丁目 344番1地先から	八条五丁目 344番15地先まで	L = 100.0 W = 6.0~8.0
7	北部第 748号線	南京終町四丁目 224番3地先から	南京終町四丁目 224番23地先まで	L = 144.0 W = 6.2~8.2
8	中部第1434号線	押熊町 63番9地先から	中山町 1379番4地先まで	L = 280.0 W = 4.0~8.2
9	中部第1565号線	押熊町 689番64地先から	押熊町 689番51地先まで	L = 215.0 W = 6.0~8.0
10	中部第1566号線	秋篠町 1546番47地先から	押熊町 689番51地先まで	L = 126.0 W = 6.0
11	中部第1567号線	山陵町 967番3地先から	山陵町 970番3地先まで	L = 117.0 W = 6.0
12	中部第1568号線	五条畑一丁目 1124番11地先から	五条畑一丁目 1124番9地先まで	L = 47.0 W = 6.0~8.0
13	中部第1569号線	平松五丁目 733番6地先から	平松五丁目 733番8地先まで	L = 22.0 W = 6.0~8.0
14	中部第1570号線	平松一丁目 84番1地先から	平松一丁目 81番1地先まで	L = 52.0 W = 5.0
15	中部第1571号線	あやめ池北三丁目 1500番地先から	あやめ池北三丁目 1058番1地先まで	L = 41.0 W = 6.0~8.0
16	中部第1572号線	あやめ池北三丁目 1513番地先から	あやめ池北三丁目 1060番10地先まで	L = 120.0 W = 4.0
17	中部第1573号線	あやめ池北三丁目 1504番3地先から	あやめ池北三丁目 1505番3地先まで	L = 16.0 W = 4.0
18	中部第1574号線	あやめ池北三丁目 1503番3地先から	あやめ池北三丁目 1505番1地先まで	L = 181.0 W = 6.0~8.0
19	中部第1575号線	あやめ池北三丁目 1506番5地先から	あやめ池北三丁目 1505番1地先まで	L = 77.0 W = 6.0
20	中部第1576号線	あやめ池北三丁目 1507番1地先から	あやめ池北三丁目 1518番地先まで	L = 4.0 W = 6.0

整理番号	路線名	起 点	終 点	備 考 (m)
21	中部第1577号線	あやめ池北二丁目 1167番1地先から	あやめ池北二丁目 1300番地先まで	L = 75.0 W = 6.0~9.5
22	中部第1578号線	あやめ池北二丁目 1167番1地先から	あやめ池北二丁目 1300番地先まで	L = 12.0 W = 4.0
23	中部第1579号線	あやめ池北一丁目 1504番1地先から	あやめ池北一丁目 1505番3地先まで	L = 58.0 W = 4.0~4.5
24	中部第1580号線	あやめ池北一丁目 1302番地先から	あやめ池北二丁目 1204番1地先まで	L = 63.0 W = 6.0~8.0
25	中部第1581号線	あやめ池北一丁目 1525番地先から	あやめ池北一丁目 1503番地先まで	L = 380.0 W = 4.0~8.0
26	中部第1582号線	あやめ池北一丁目 1526番地先から	あやめ池北一丁目 1545番地先まで	L = 680.0 W = 10.0~15.5
27	中部第1583号線	あやめ池北一丁目 1506番1地先から	あやめ池北一丁目 1527番地先まで	L = 106.0 W = 6.0~18.0
28	中部第1584号線	あやめ池北一丁目 1516番1地先から	あやめ池北一丁目 1572番地先まで	L = 20.0 W = 4.0
29	中部第1585号線	あやめ池北一丁目 1514番1地先から	あやめ池北一丁目 1516番7地先まで	L = 30.0 W = 4.0
30	中部第1586号線	あやめ池北一丁目 1513番1地先から	あやめ池北一丁目 1514番5地先まで	L = 29.5 W = 6.0
31	中部第1587号線	あやめ池北一丁目 1511番1地先から	あやめ池北一丁目 1513番7地先まで	L = 34.0 W = 4.0
32	中部第1588号線	あやめ池北一丁目 1541番地先から	あやめ池北一丁目 1502番地先まで	L = 380.0 W = 4.0~6.0
33	中部第1589号線	あやめ池北一丁目 1510番6地先から	あやめ池北一丁目 1519番1地先まで	L = 565.0 W = 6.0~8.0
34	中部第1590号線	あやめ池北一丁目 1510番1地先から	あやめ池北一丁目 1512番1地先まで	L = 57.0 W = 6.0~8.0
35	中部第1591号線	あやめ池北一丁目 1512番3地先から	あやめ池北一丁目 1512番4地先まで	L = 14.0 W = 4.0
36	中部第1592号線	あやめ池北一丁目 1303番1地先から	あやめ池北一丁目 1555番地先まで	L = 265.0 W = 6.0~7.5
37	中部第1593号線	あやめ池北一丁目 1560番地先から	あやめ池北一丁目 1515番5地先まで	L = 18.5 W = 4.0
38	中部第1594号線	あやめ池北一丁目 1515番1地先から	あやめ池北一丁目 1517番15地先まで	L = 226.0 W = 6.0
39	中部第1595号線	あやめ池北一丁目 1575番地先から	学園朝日元町一丁目 410番68地先まで	L = 402.0 W = 6.0
40	中部第1596号線	学園朝日元町一丁目 410番31地先から	あやめ池北一丁目 1573番地先まで	L = 35.0 W = 6.0~8.0

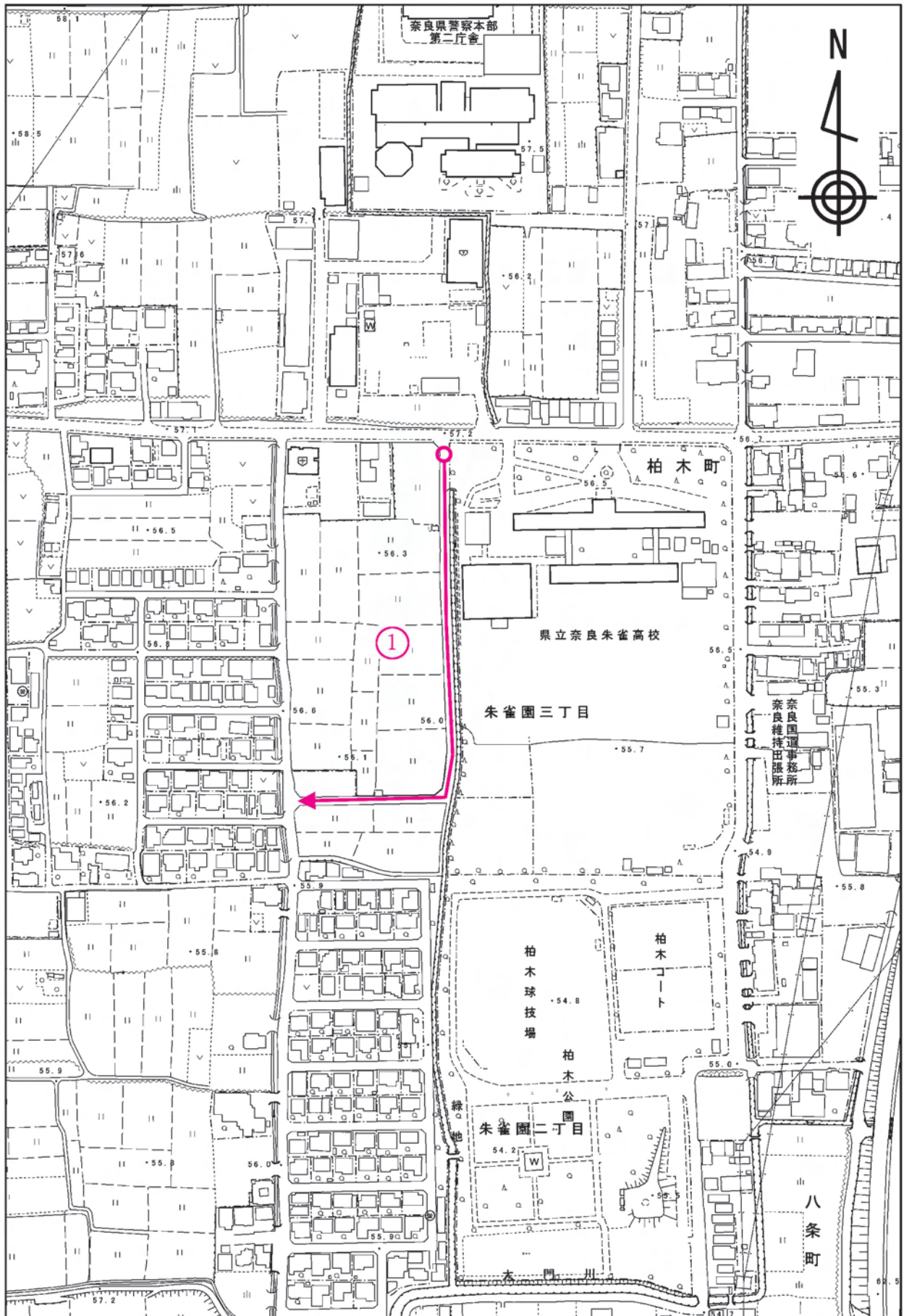
整理 番号	路 線 名	起 点	終 点	備 考 (m)
41	中部第1597号線	あやめ池北一丁目 1518番1地先から	学園朝日元町一丁目 410番32地先まで	L = 21.0 W = 6.0
42	中部第1598号線	学園朝日元町一丁目 410番64地先から	学園朝日元町一丁目 410番65地先まで	L = 44.0 W = 4.0
43	中部第1599号線	学園朝日元町一丁目 410番56地先から	学園朝日元町一丁目 410番59地先まで	L = 40.0 W = 6.0
44	中部第1600号線	朝日町一丁目 2番36地先から	朝日町一丁目 2番37地先まで	L = 25.0 W = 4.0
45	西部第 306号線	朝日町一丁目 1883番4地先から	あやめ池北一丁目 1504番1地先まで	L = 620.0 W = 3.2~10.0
46	西部第1197号線	五条畑二丁目 1141番168地先から	五条畑二丁目 1141番209地先まで	L = 392.0 W = 6.0~8.0
47	西部第1334号線	鶴舞西町 3322番1地先から	鶴舞西町 3271番10地先まで	L = 76.0 W = 6.0~8.0
48	西部第1335号線	学園北二丁目 1090番68地先から	学園北二丁目 1090番106地先まで	L = 54.5 W = 6.0~8.0
49	西部第1336号線	学園北二丁目 1090番107地先から	学園北二丁目 1090番109地先まで	L = 31.5 W = 6.0~8.0
50	西部第1337号線	三碓一丁目 2279番地先から	三碓一丁目 641番10地先まで	L = 47.0 W = 4.0~4.2
51	西部第1338号線	菅野台 80番3地先から	菅野台 82番9地先まで	L = 104.0 W = 6.5
52	西部第1339号線	押熊町 2063番13地先から	東登美ヶ丘六丁目 2020番690地先まで	L = 68.0 W = 6.0
53	西部第1340号線	二名町 4540番18地先から	押熊町 2532番2地先まで	L = 543.2 W = 16.0~18.0

①

南部第699号線



認定しようとする路線

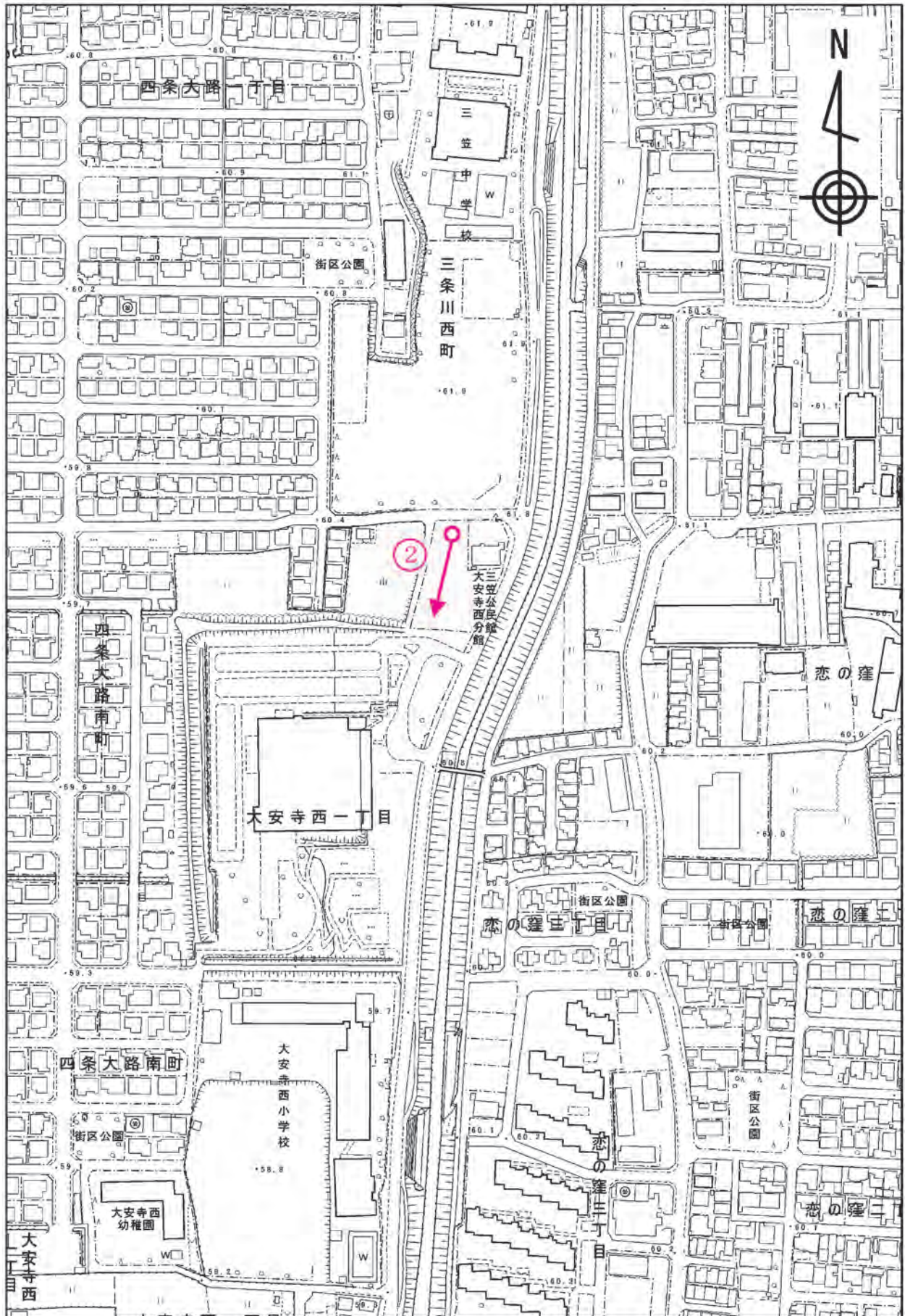


②

南部第700号線



認定しようとする路線



③

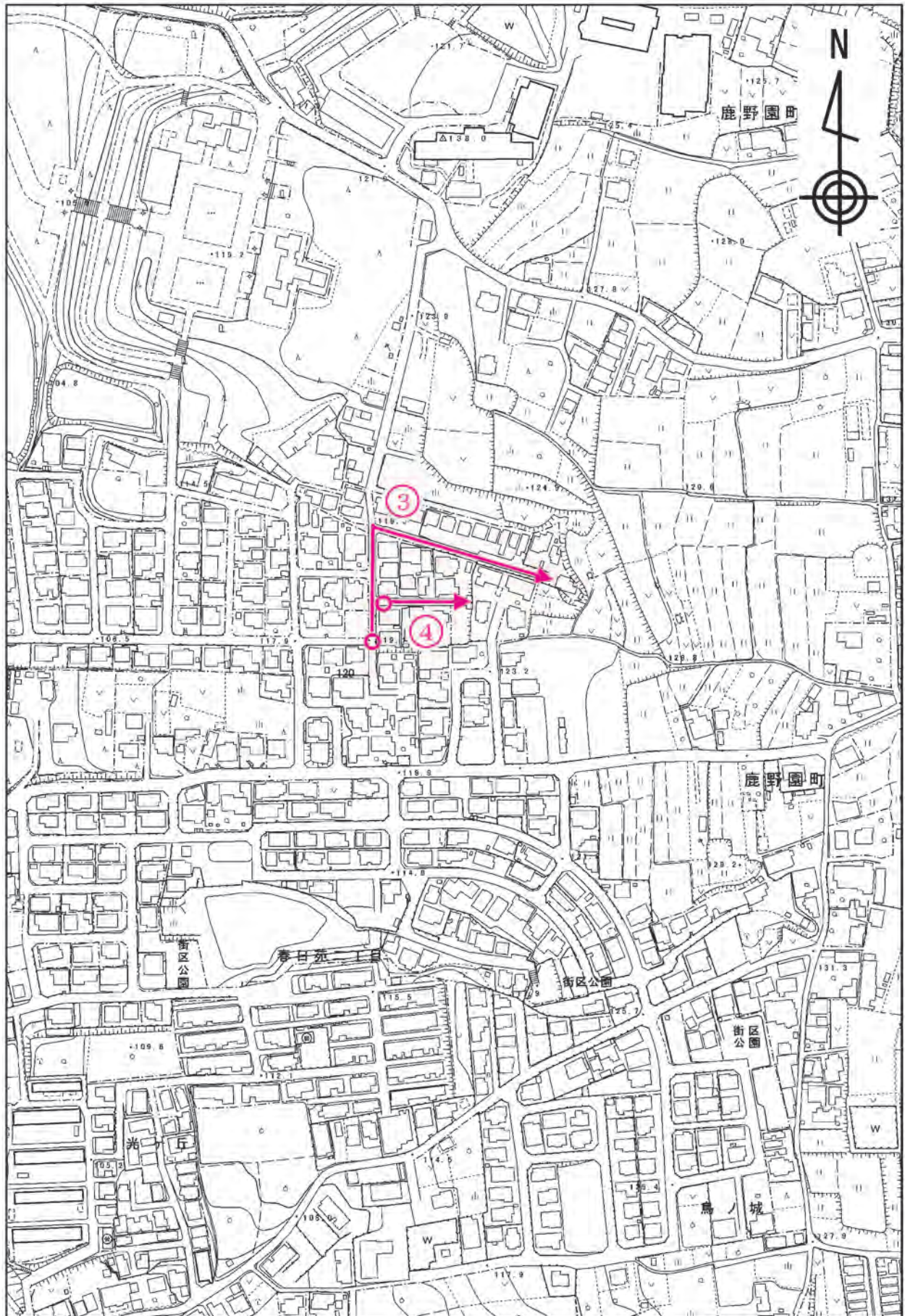
南部第701号線

④

南部第702号線



認定しようとする路線



⑤

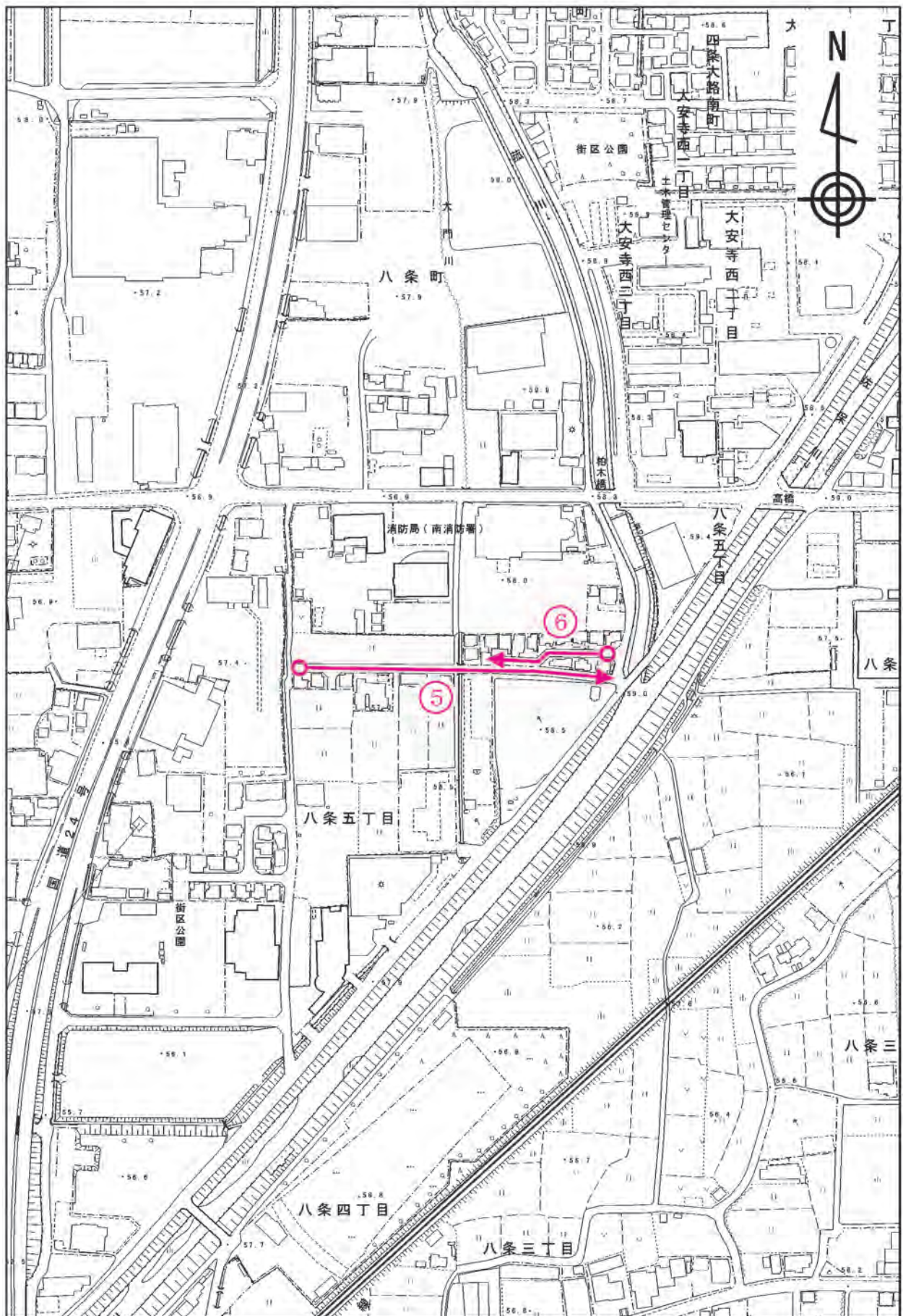
南部第703号線

⑥

南部第704号線



認定しようとする路線

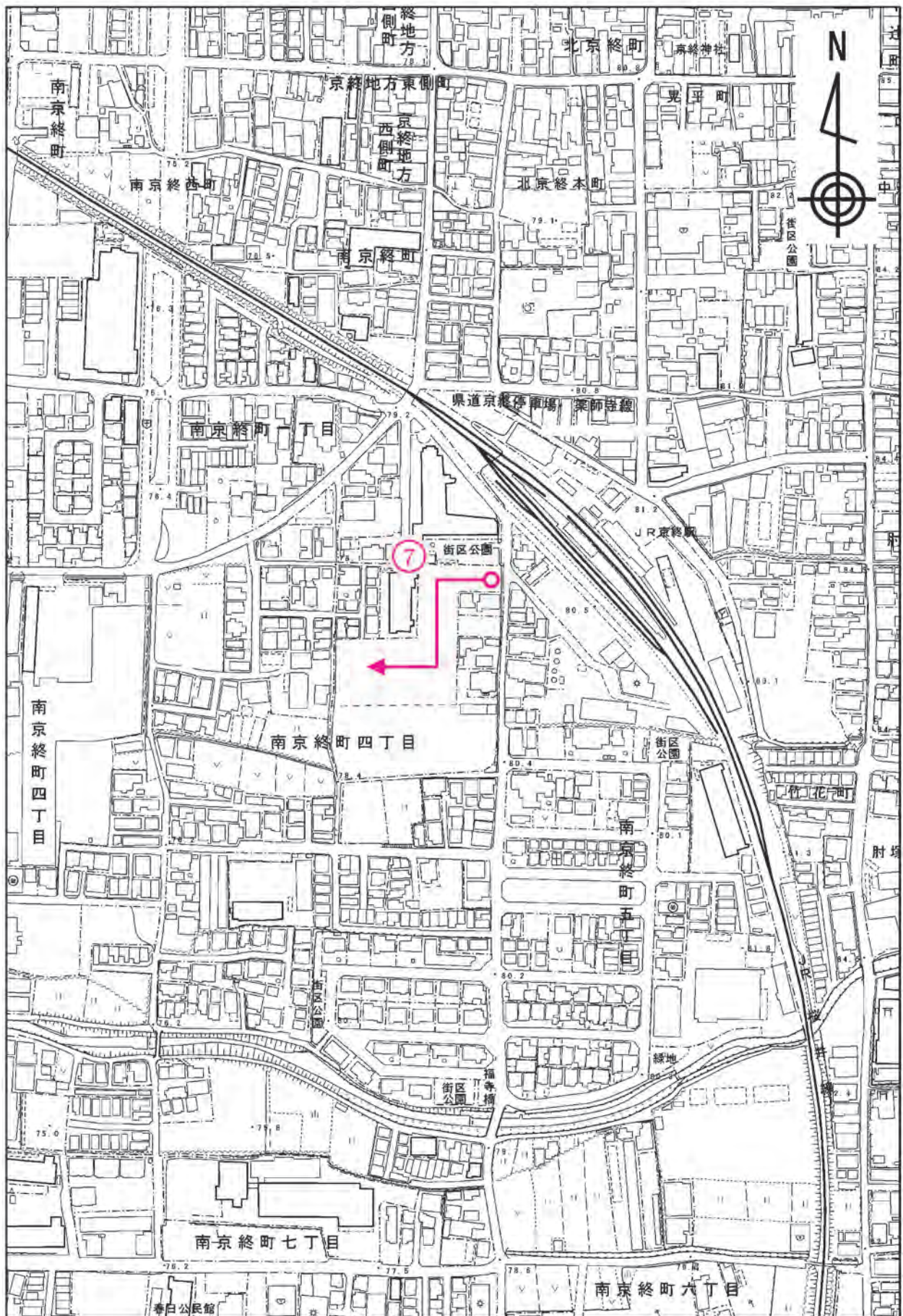


7

北部第748号線



認定しようとする路線

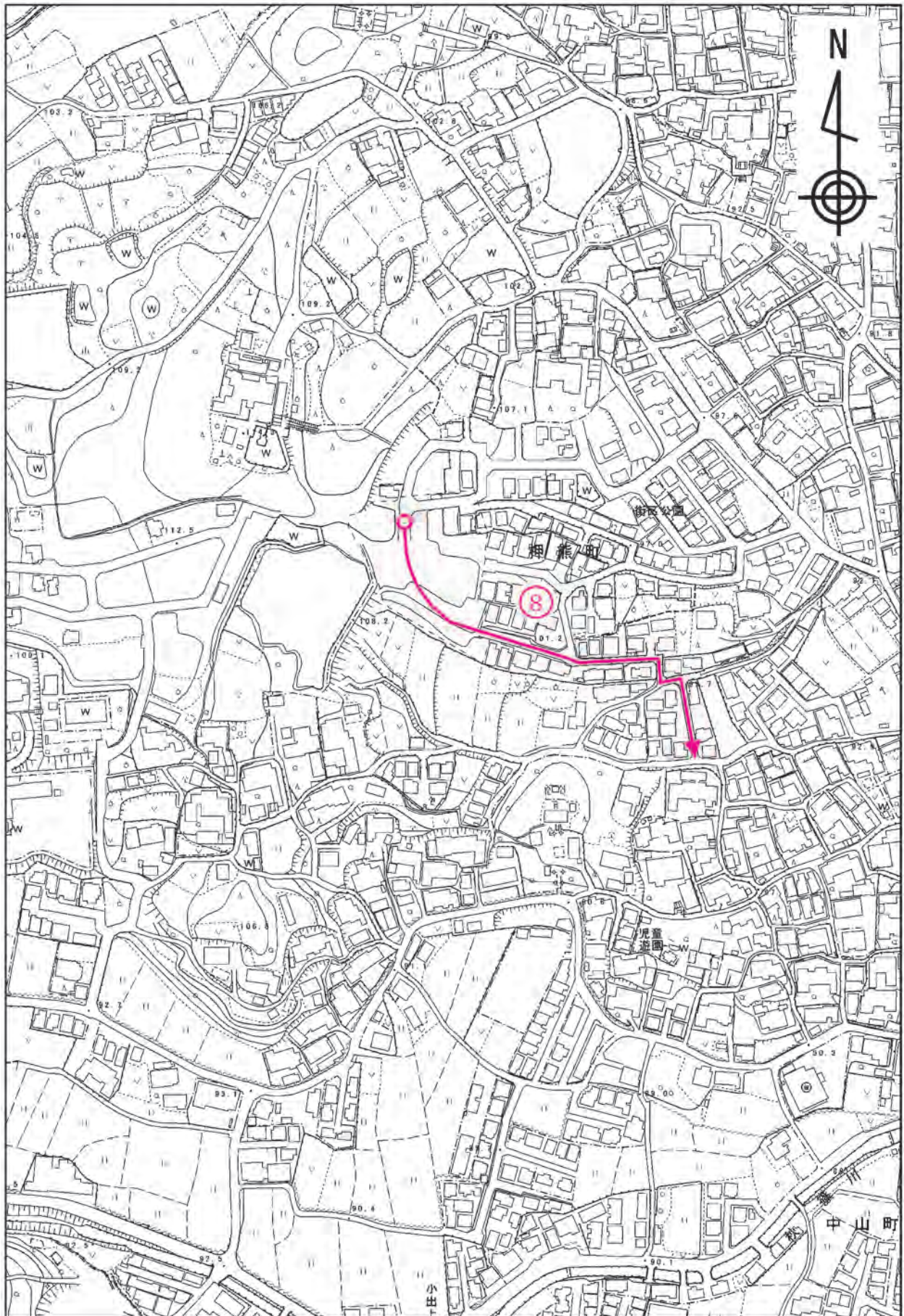


8

中部第1434号線



認定しようとする路線



9

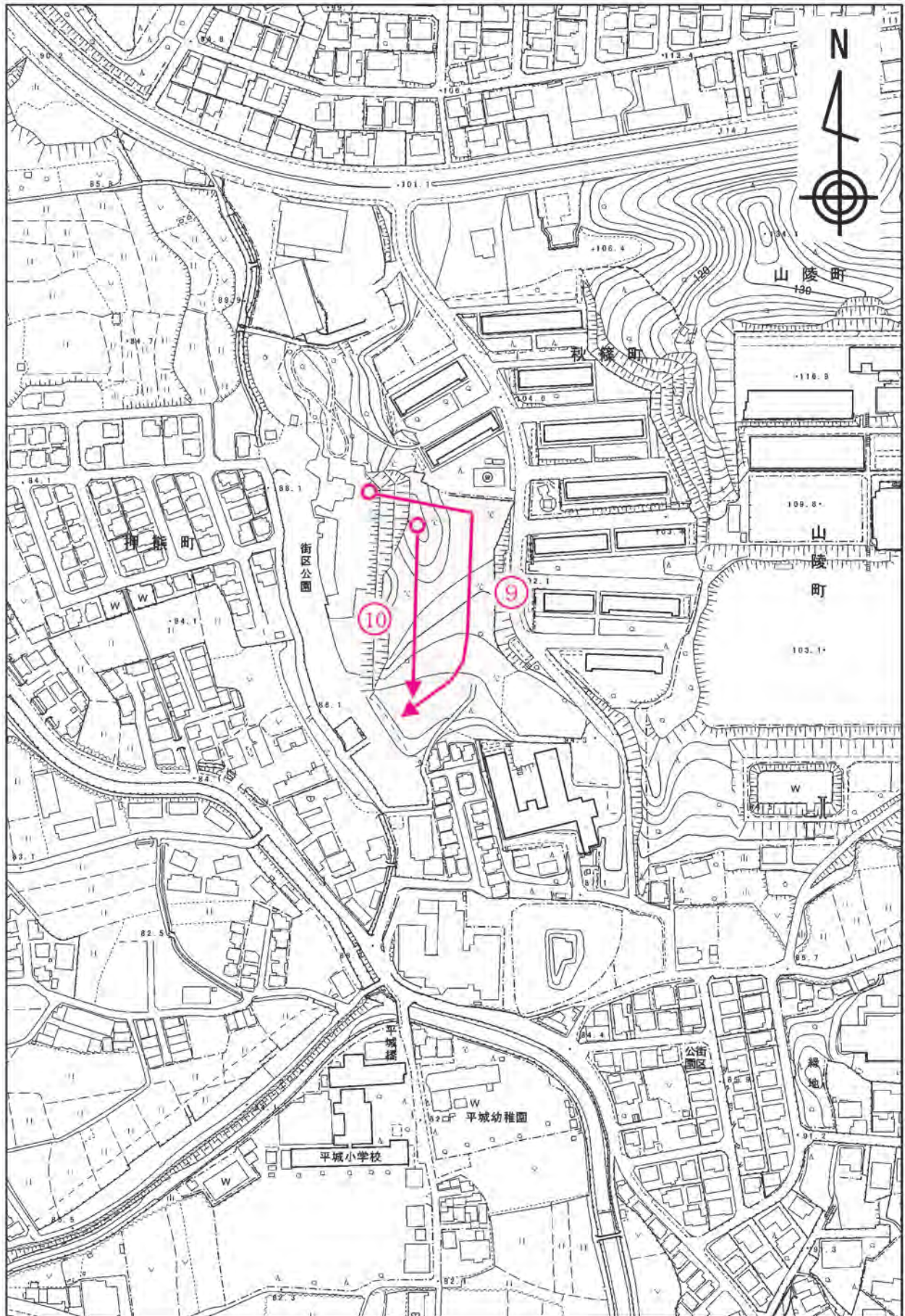
中部第1565号線

10

中部第1566号線



認定しようとする路線

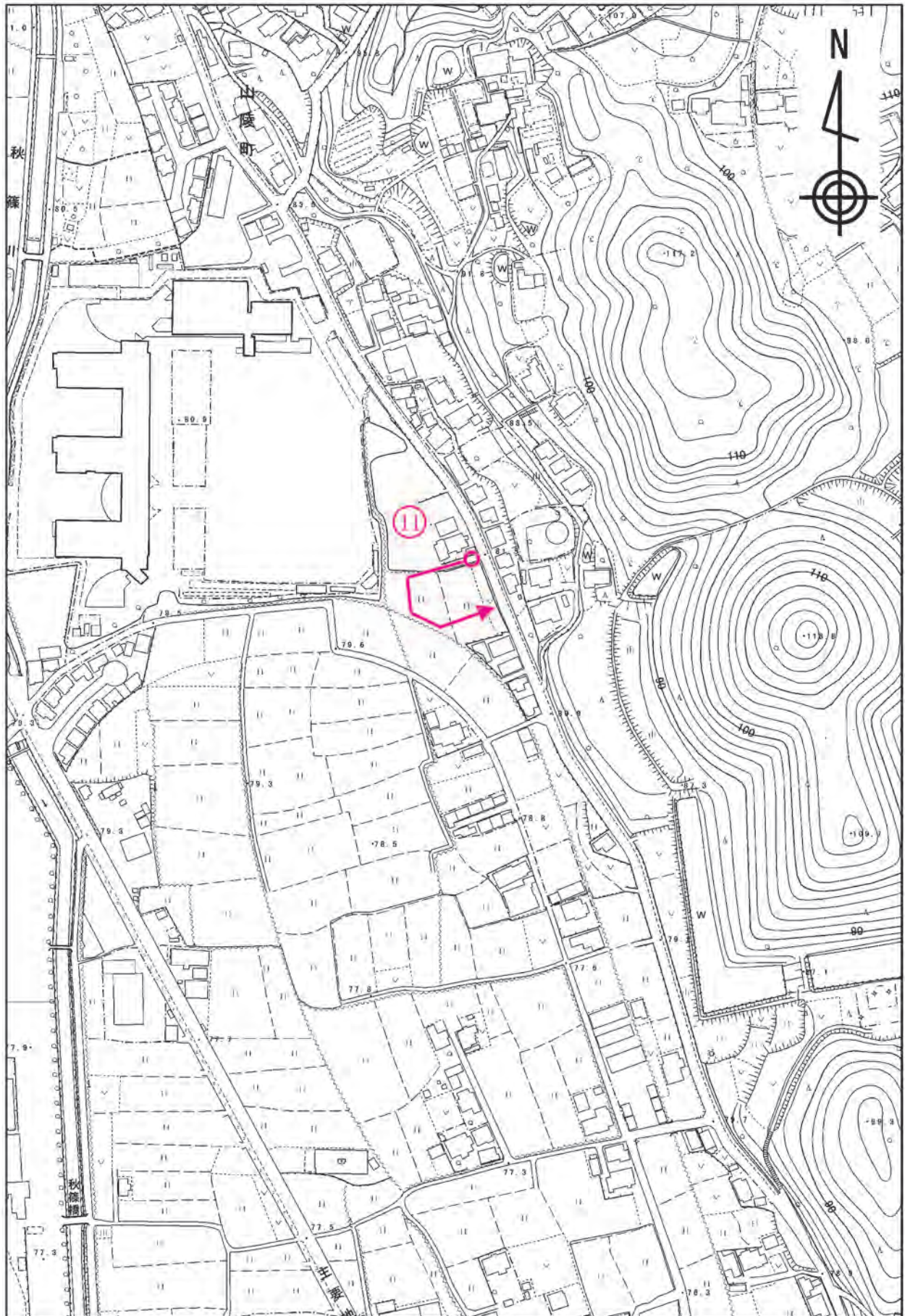


11

中部第1567号線



認定しようとする路線



12

13

中部第1568号線 ・ 中部第1569号線



認定しようとする路線

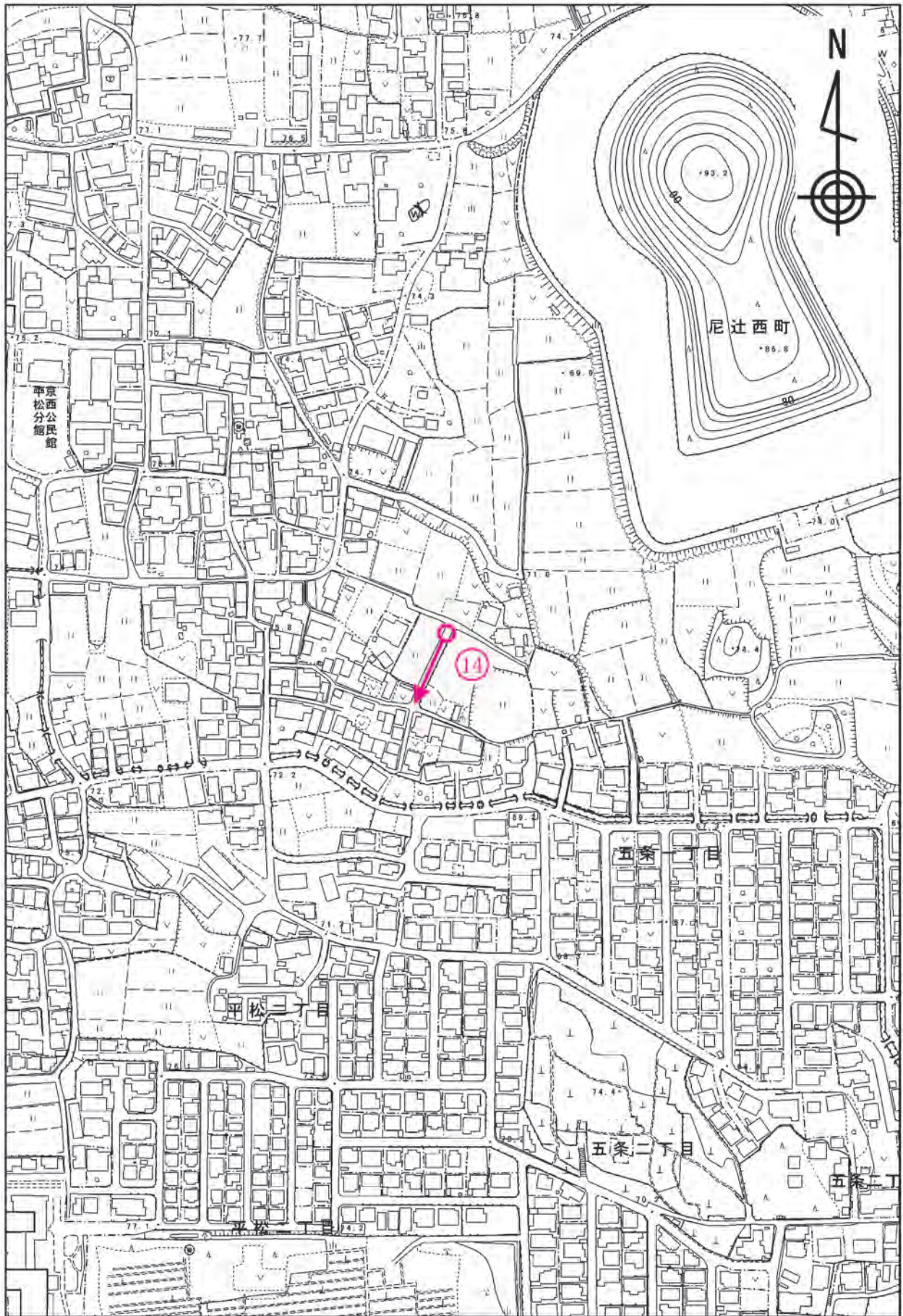


14

中部第1570号線



認定しようとする路線



15

44

45

中部第1571号線～中部第1600号線・西部第306号線



認定しようとする路線

