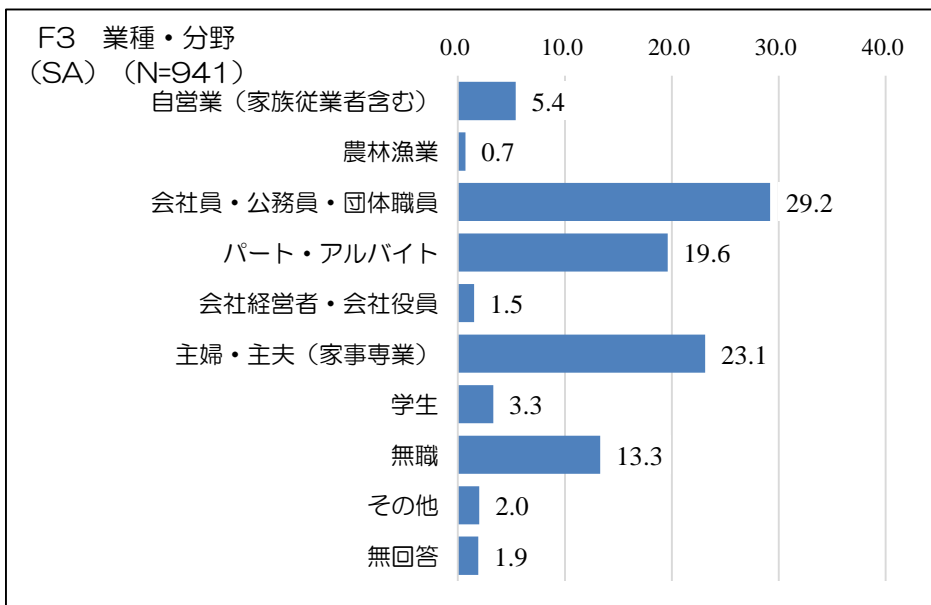
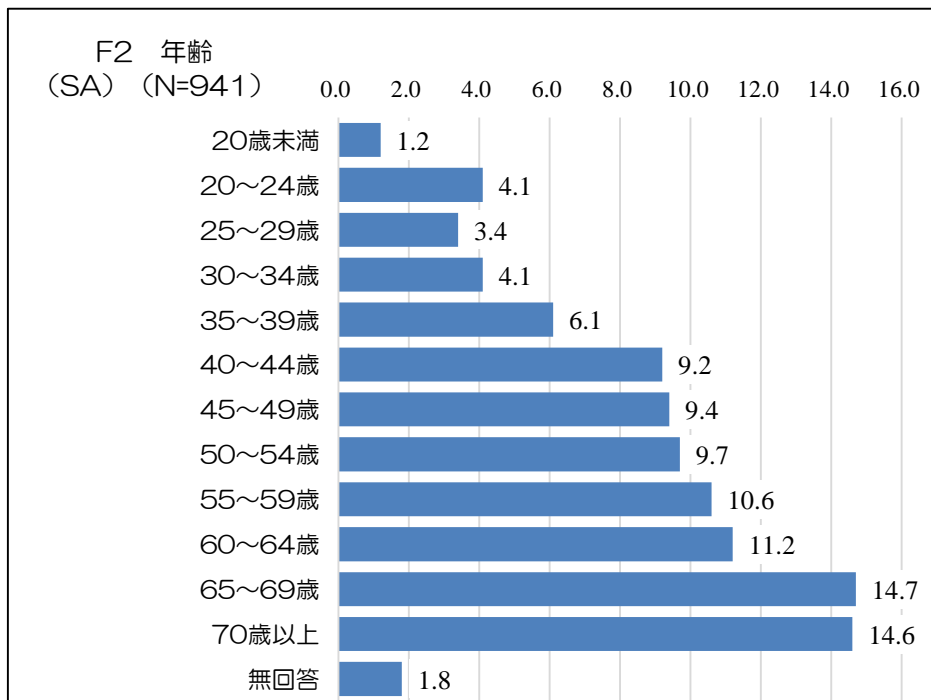
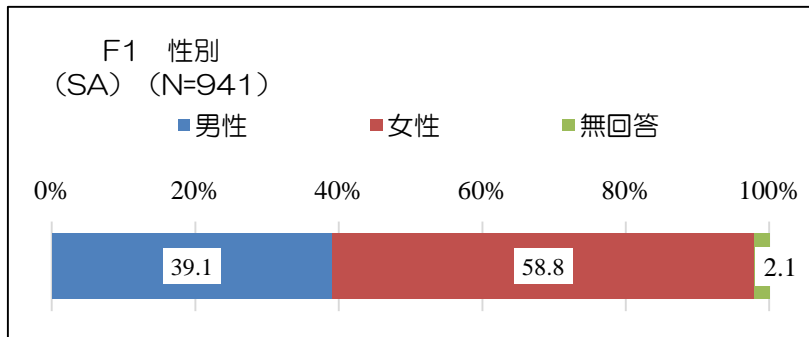


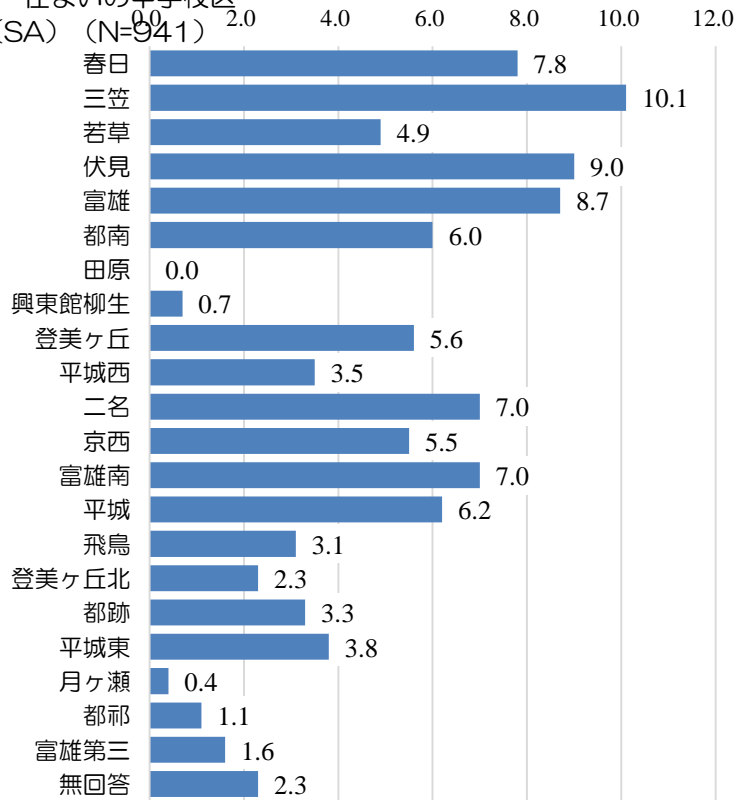
(1) 一般市民

18歳以上 回答者属性



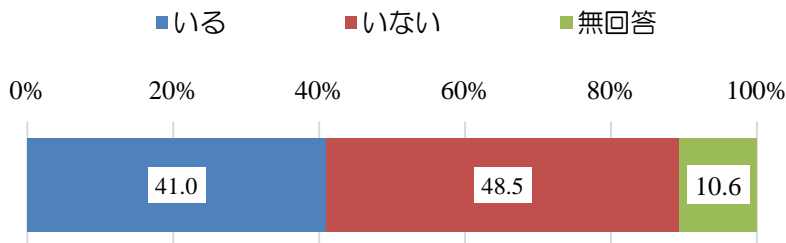
F4 住まいの中学校区

(SA) (N=941)



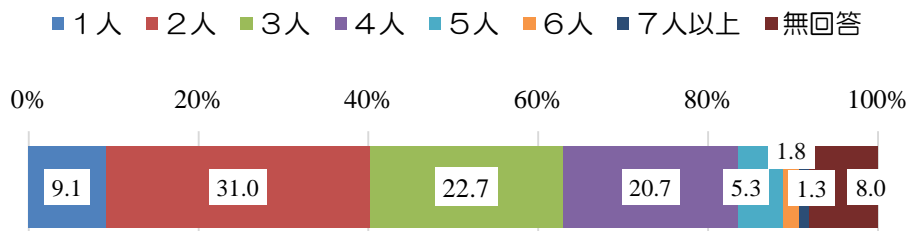
F5 18歳未満の子供の有無

(SA) (N=586)



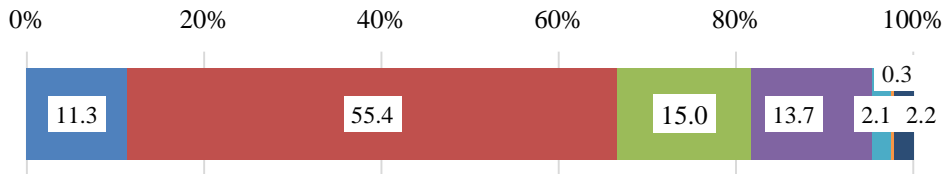
F5 世帯人数

(SA) (N=941)



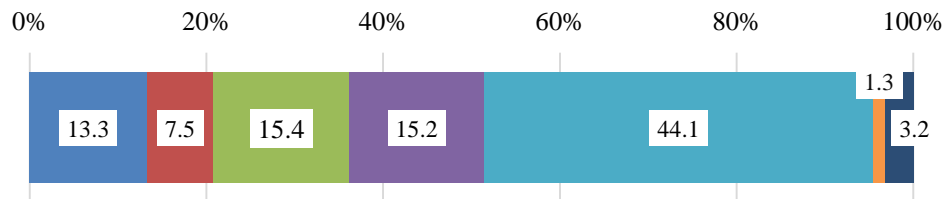
F6 自分の健康状態
(SA) (N=941)

- とても良い
- まあ良い
- どちらともいえない
- あまり良くない
- まったく良くない
- 答えたくない・無回答
- 無回答



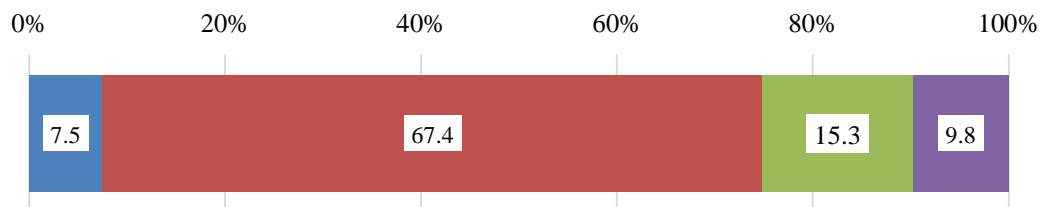
F7 運動習慣(1回30分以上)
(SA) (N=941)

- ほとんど毎日
- 週に4~5日
- 週に2~3日
- 週に1日程度
- ほとんどない
- わからない
- 無回答



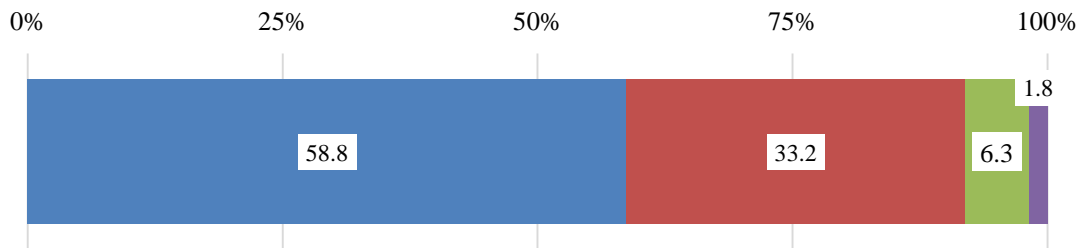
F8 BMI
(SA) (N=941)

- やせ (18.5未満)
- ふつう (18.5~25未満)
- 肥満 (25以上)
- 無回答



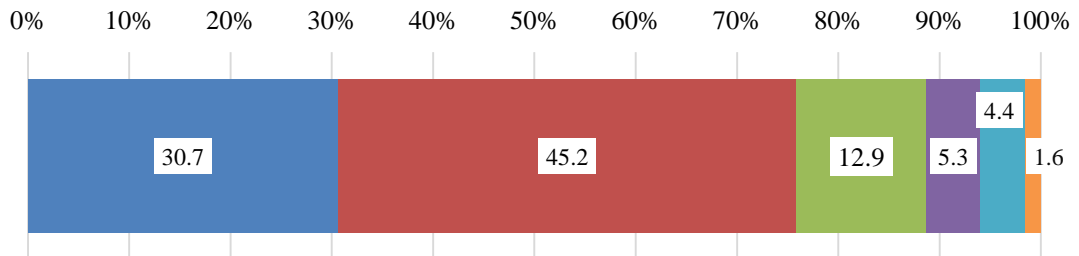
問1 「食育」の認知
(SA) (N=941)

- 言葉も意味も知っている
- 言葉は知っているが、意味は知らない
- 言葉も意味も知らない
- 無回答



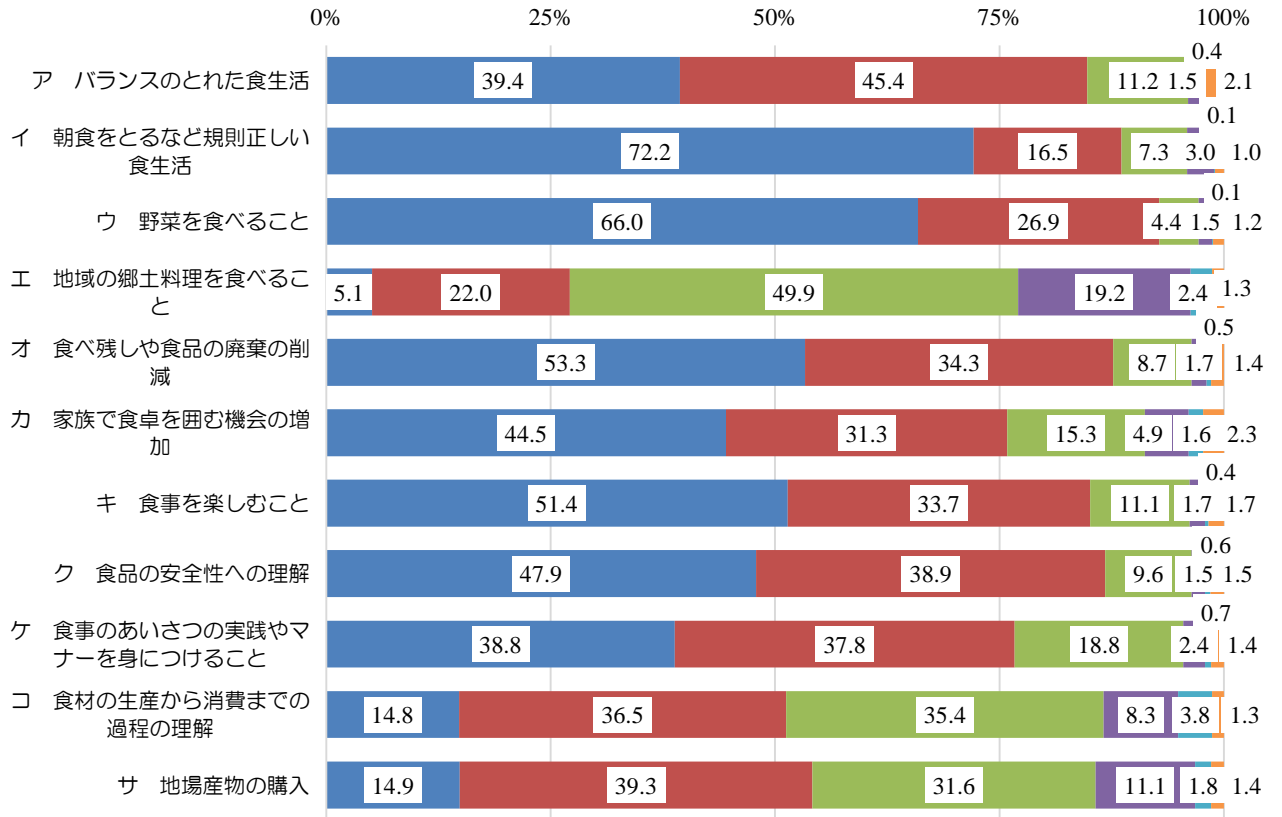
問2 「食育」への関心
(SA) (N=941)

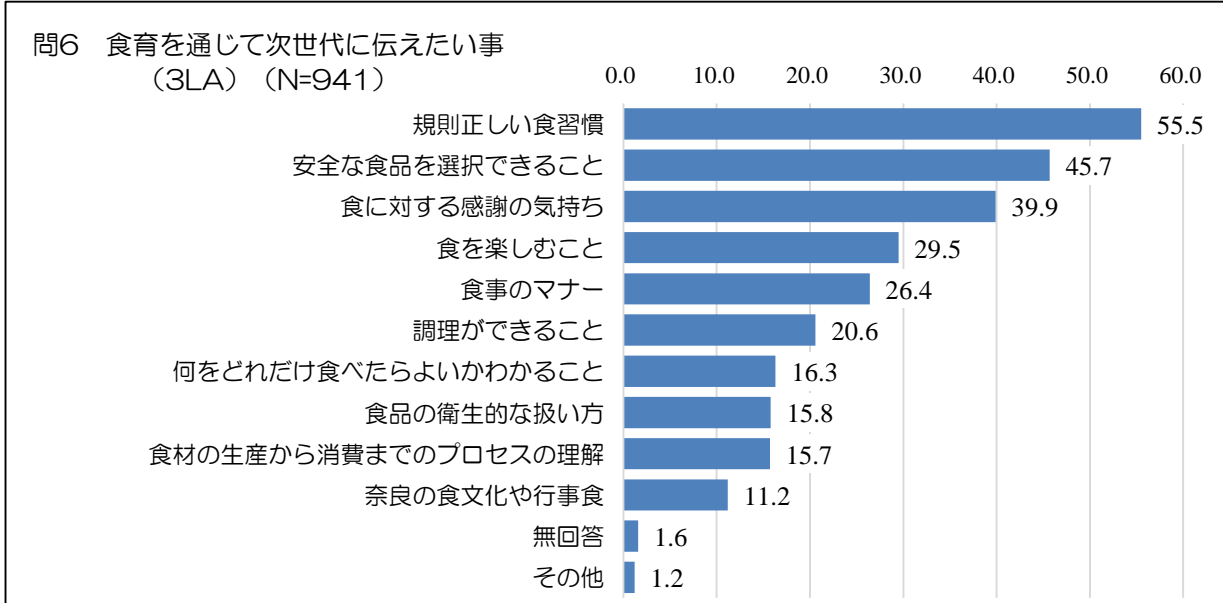
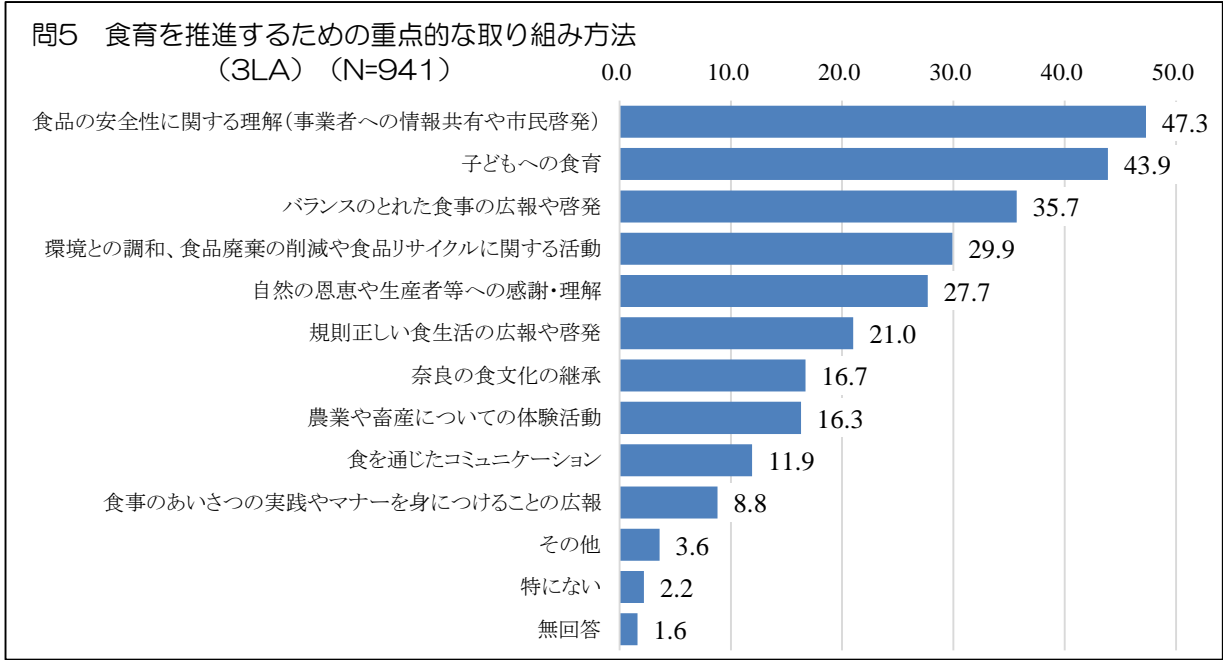
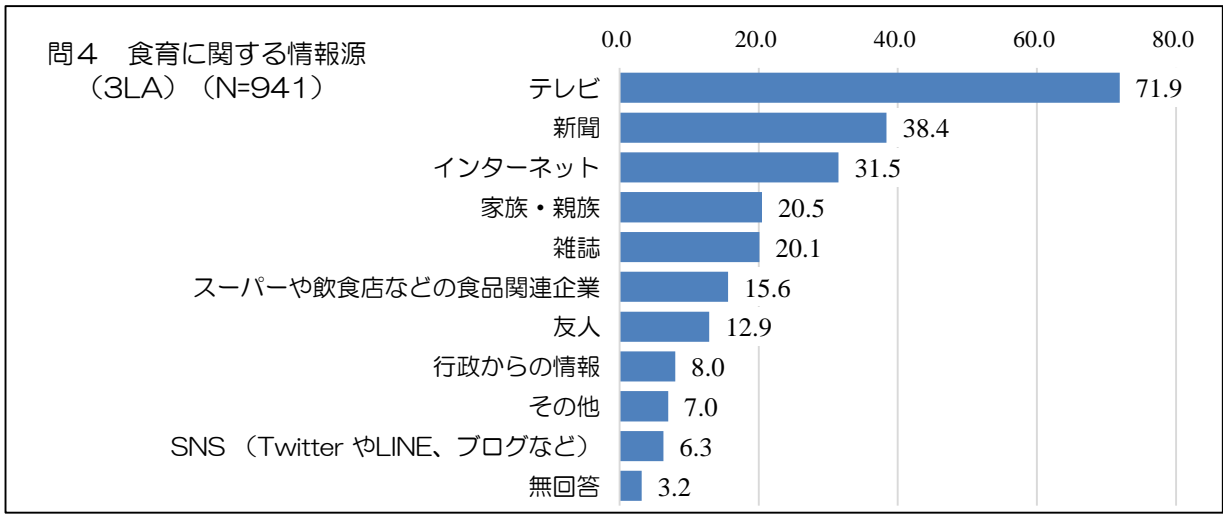
- 関心がある
- どちらかといえば関心がある
- どちらかといえば関心がない
- 関心がない
- わからない
- 無回答



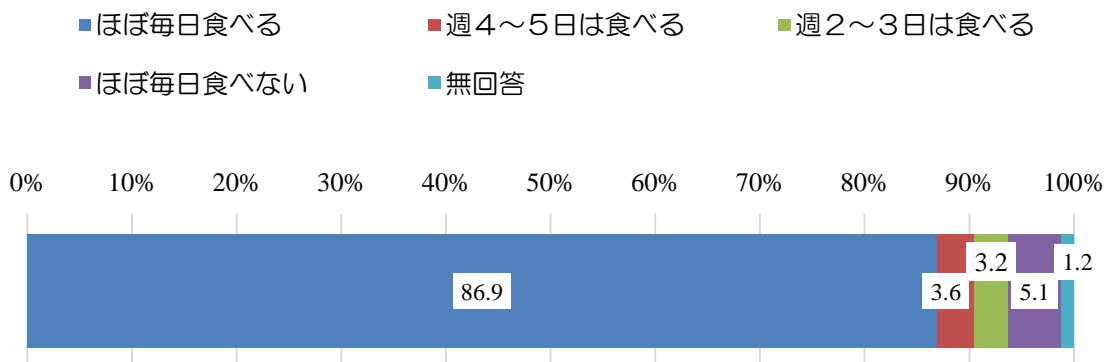
問3 食生活で心がけていること
(SA) (N=941)

- いつも心がけている
- ときどき心がけている
- あまり心がけていない
- まったく心がけていない
- わからない
- 無回答

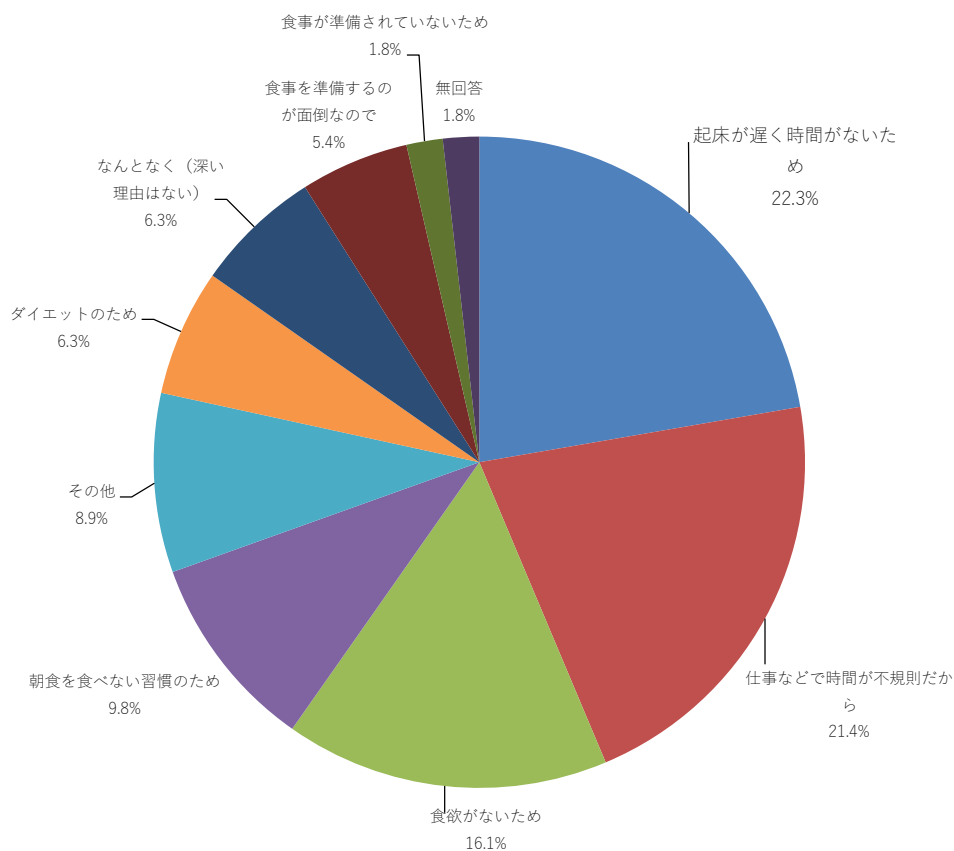




問7 朝食を食べているか
(SA) (N=941)

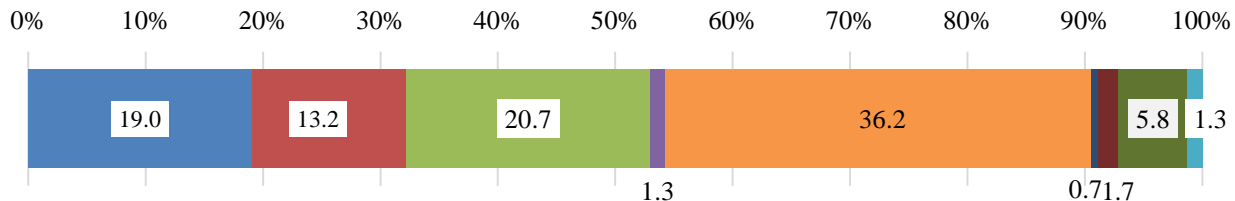


問7(1) 朝食を食べない理由
(SA) (N=112)



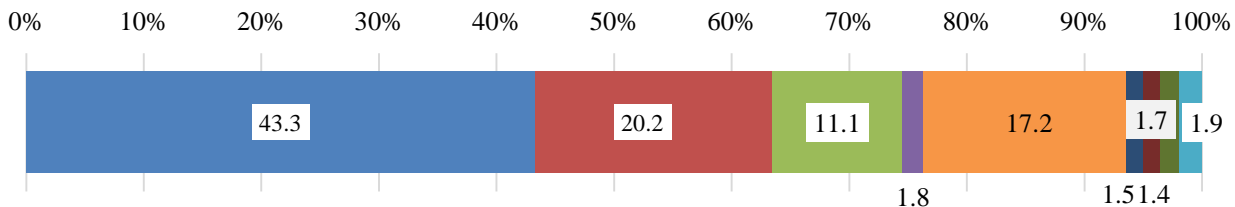
問8 (朝食) 主食・主菜・副菜の摂取の有無
(MA) (N=941)

- 主食・主菜・副菜
- 主食と主菜
- 主食と副菜
- 主菜と副菜
- 主食のみ
- 主菜のみ
- 副菜のみ
- 食べない
- 無回答



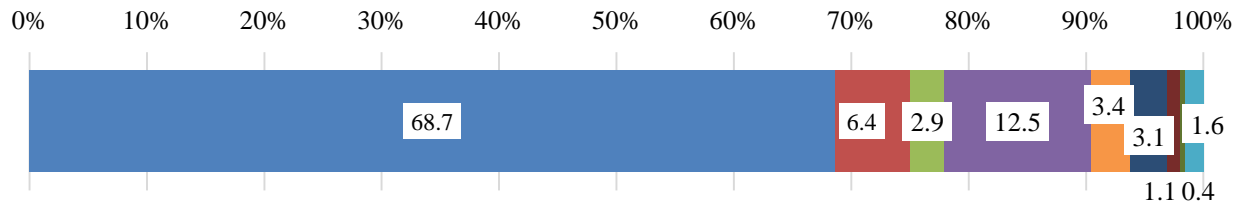
問8 (昼食) 主食・主菜・副菜の摂取の有無
(MA) (N=941)

- 主食・主菜・副菜
- 主食と主菜
- 主食と副菜
- 主菜と副菜
- 主食のみ
- 主菜のみ
- 副菜のみ
- 食べない
- 無回答



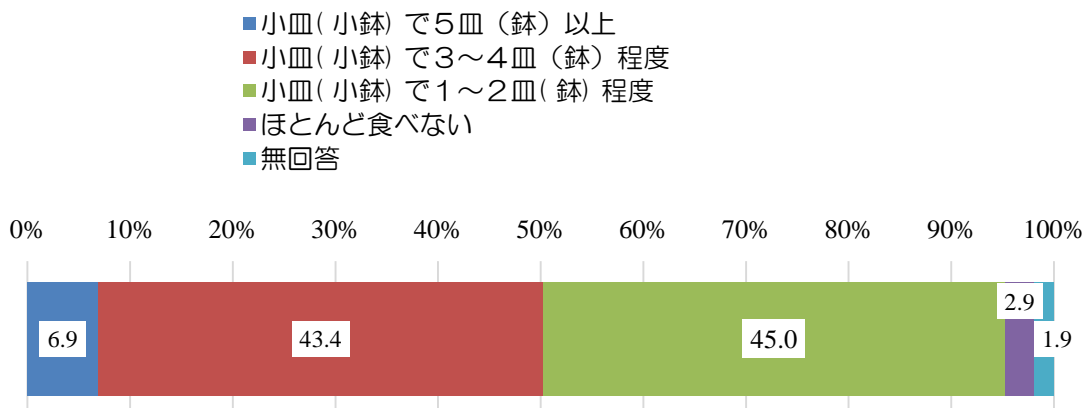
問8 (夕食) 主食・主菜・副菜の摂取の有無
(MA) (N=941)

- 主食・主菜・副菜
- 主食と主菜
- 主食と副菜
- 主菜と副菜
- 主食のみ
- 主菜のみ
- 副菜のみ
- 食べない
- 無回答

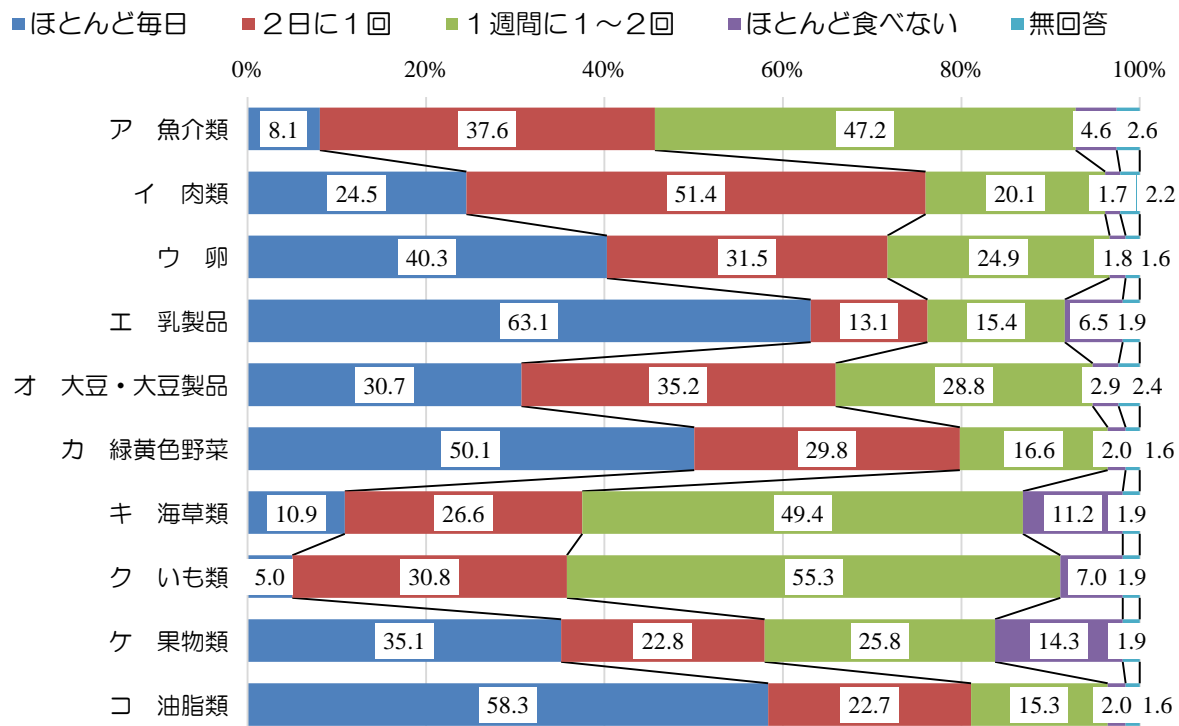


主食・主菜・副菜を1日2回以上摂取している割合 42.4%
(奈良県：38.8% (平成28年度))

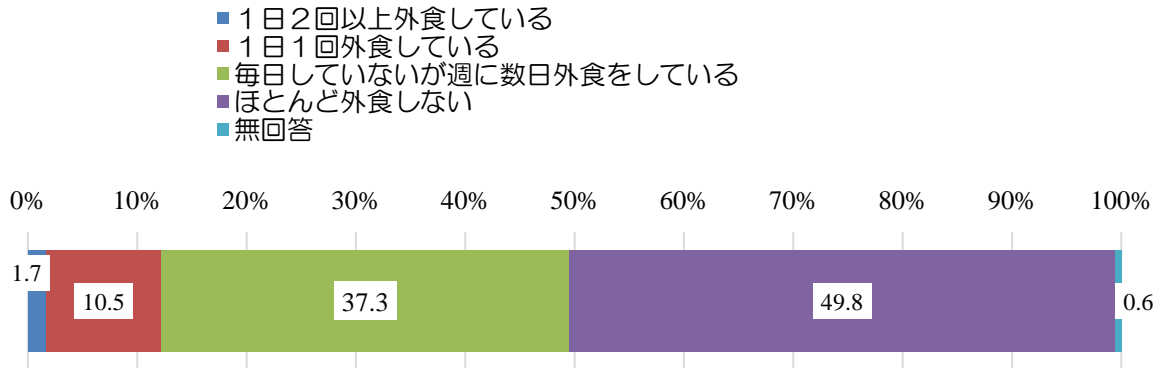
問9 一日の野菜料理摂取量(料理例参考)
(SA) (N=941)



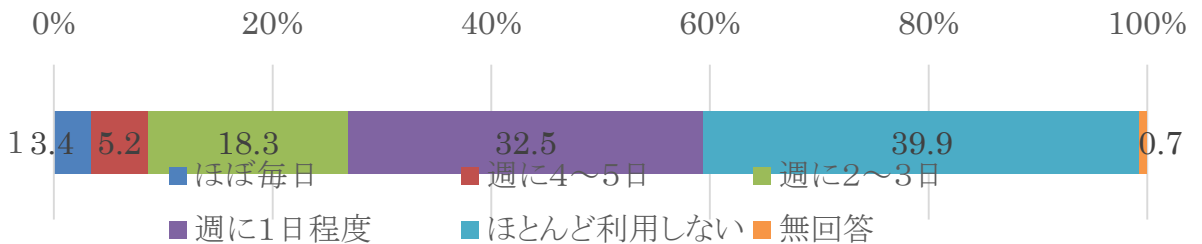
問10 食品群別の摂取状況
(SA) (N=941)



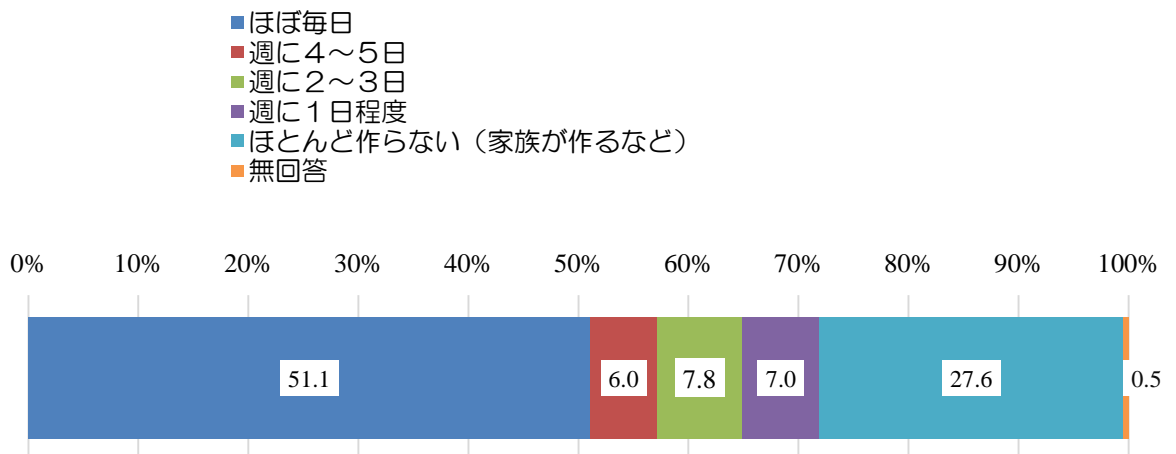
問11 外食の有無
(SA) (N=941)



問12 夕食時調理済み食品の利用頻度
(SA) (N=941)

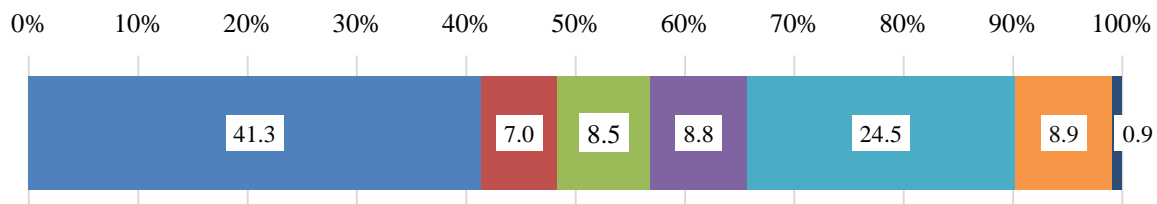


問13 自分で料理を作る頻度
(SA) (N=941)



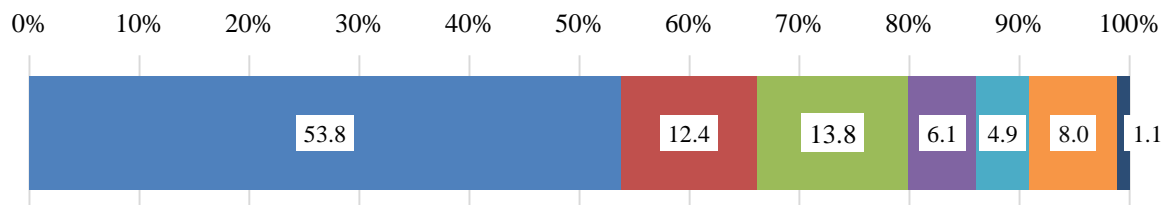
問14 家族と朝食を取る日数
(SA) (N=941)

- ほぼ毎日
- 週に4~5日
- 週に2~3日
- 週に1日程度
- ほとんどない
- ひとり暮らし
- 無回答

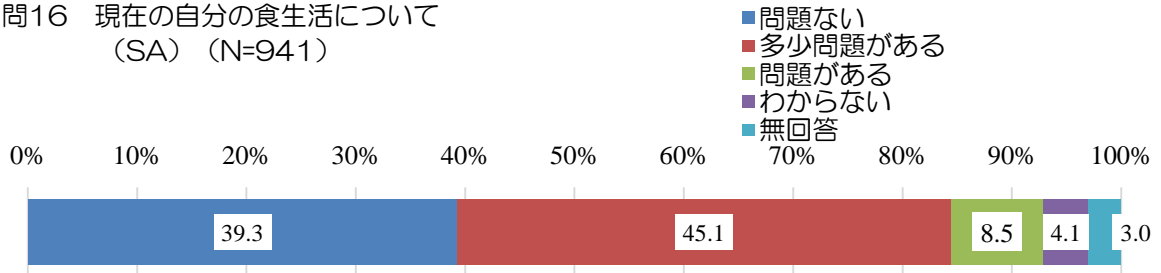


問15 家族と夕食を取る日数
(SA) (N=941)

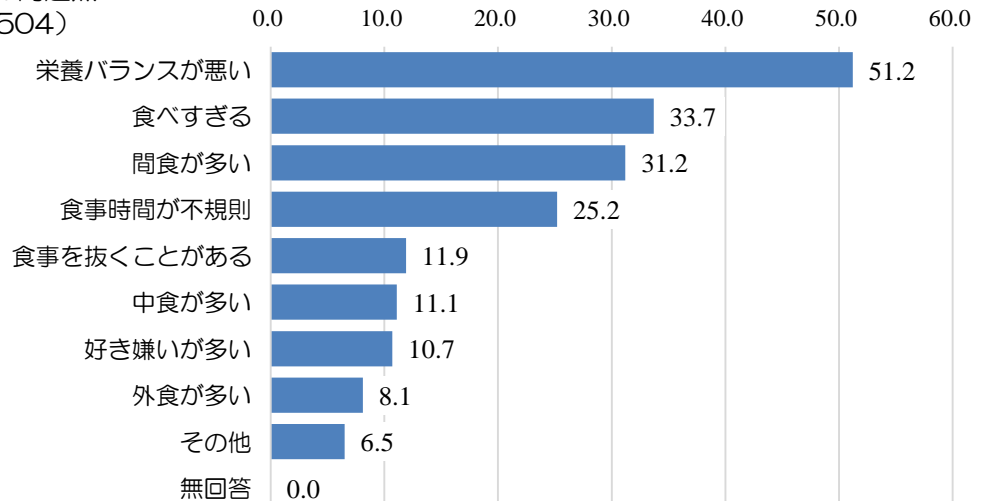
- ほぼ毎日
- 週に4~5日
- 週に2~3日
- 週に1日程度
- ほとんどない
- ひとり暮らし
- 無回答



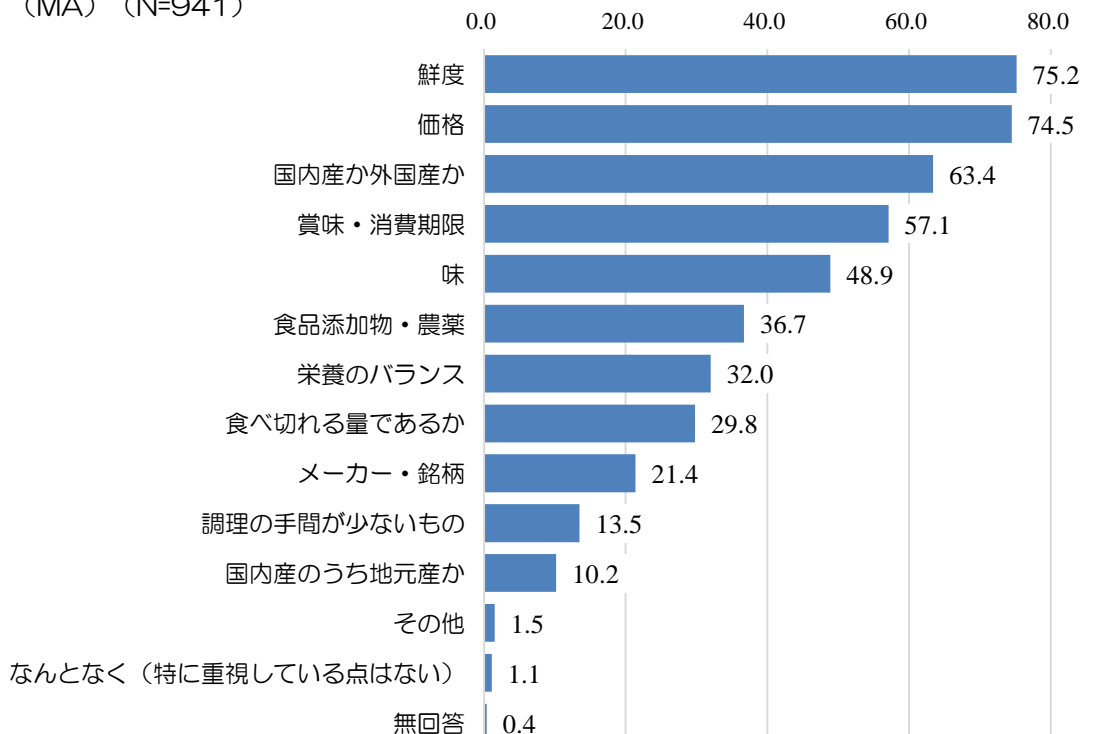
問16 現在の自分の食生活について
(SA) (N=941)



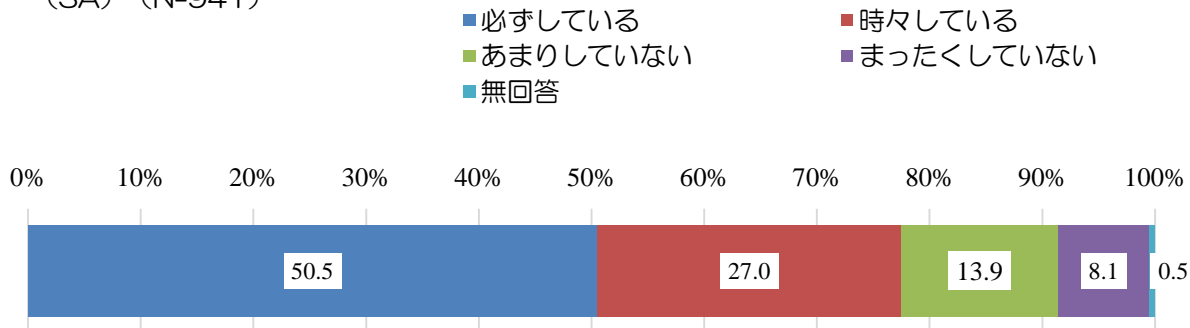
問16(1) 最大の問題点
(3LA) (N=504)



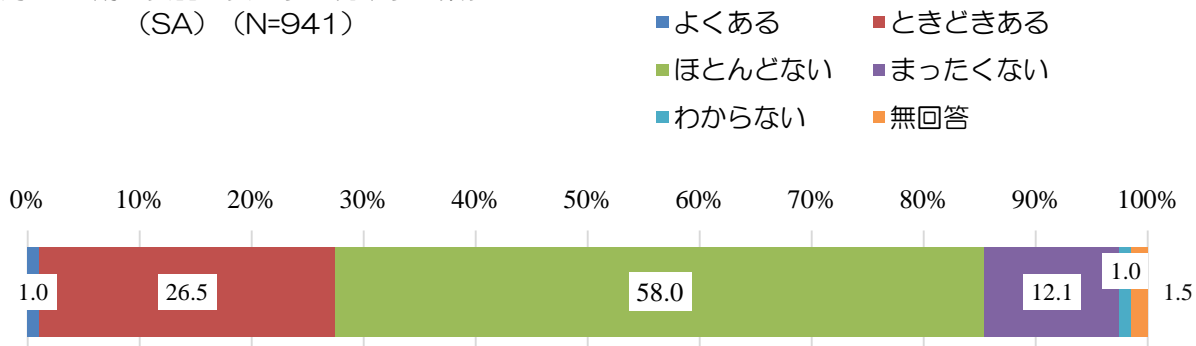
問17 食事・食材選択時の重視する点
(MA) (N=941)



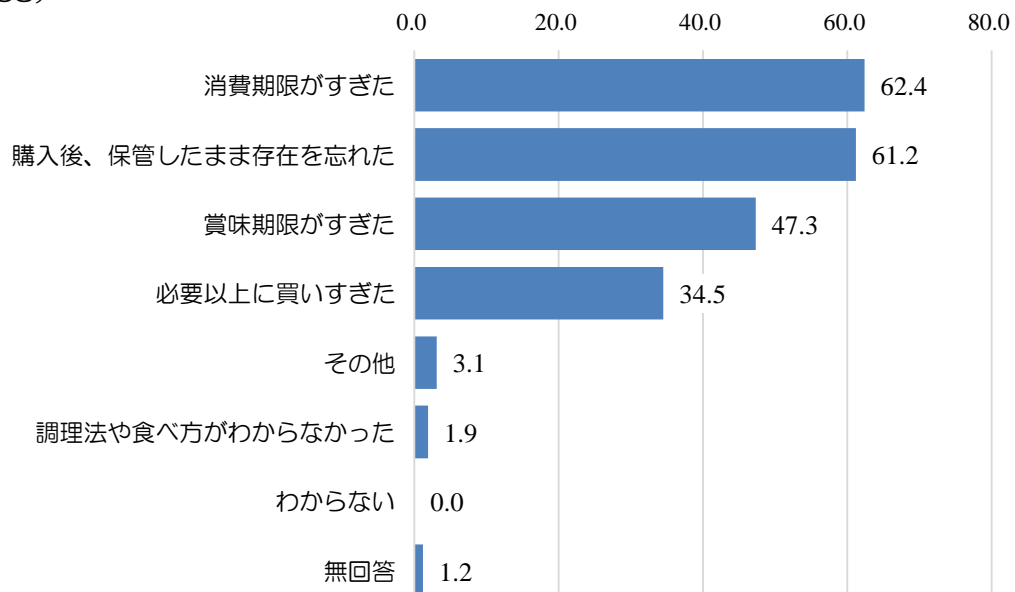
問18 食事の挨拶の有無
(SA) (N=941)



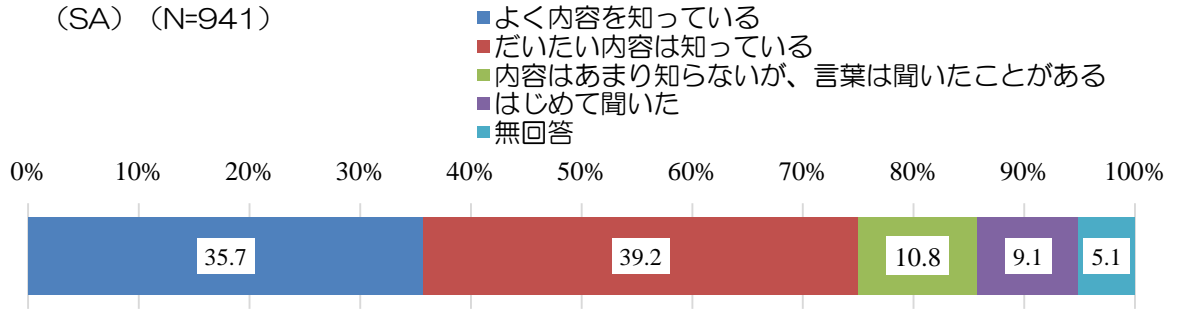
問19 購入食品を食べずに廃棄する頻度
(SA) (N=941)



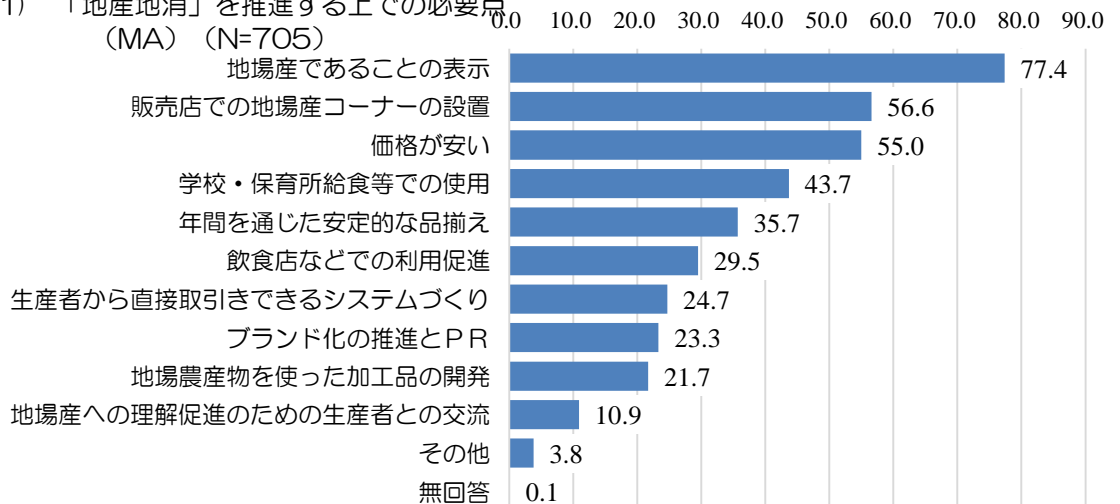
問19(1) 廃棄原因
(MA) (N=258)



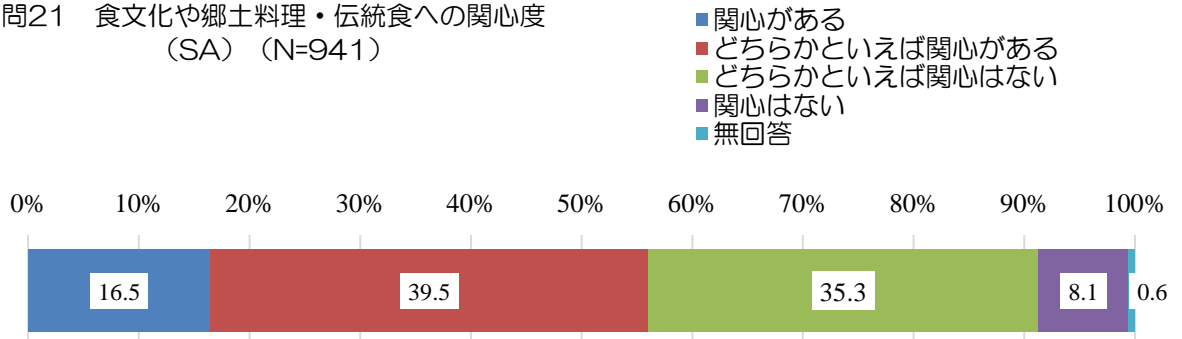
問20 「地産地消」の認知
(SA) (N=941)



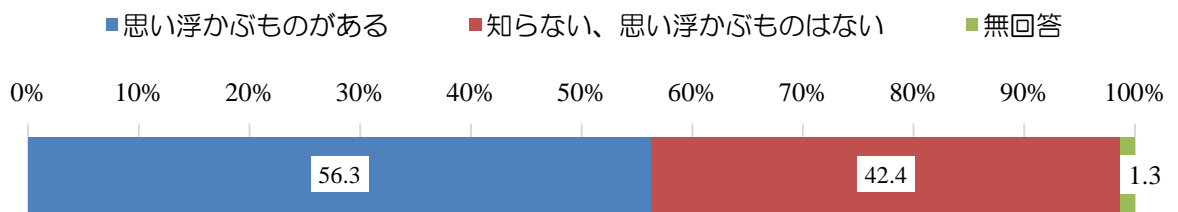
問20(1) 「地産地消」を推進する上での必要点
(MA) (N=705)



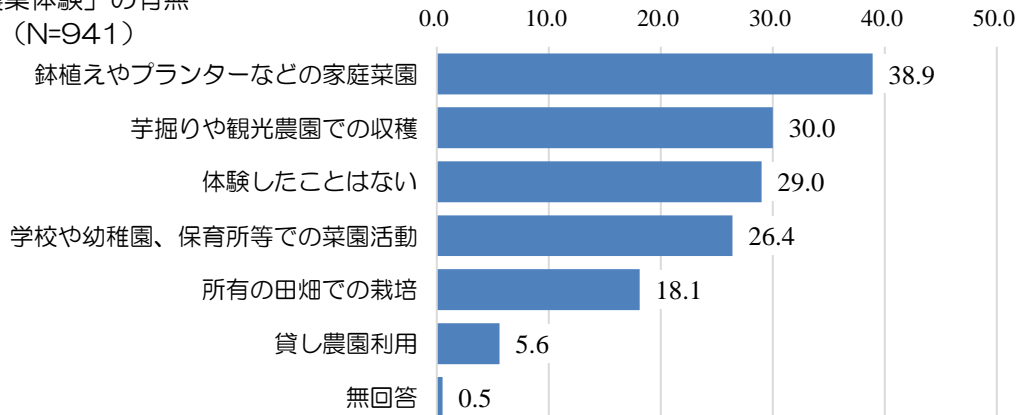
問21 食文化や郷土料理・伝統食への関心度
(SA) (N=941)



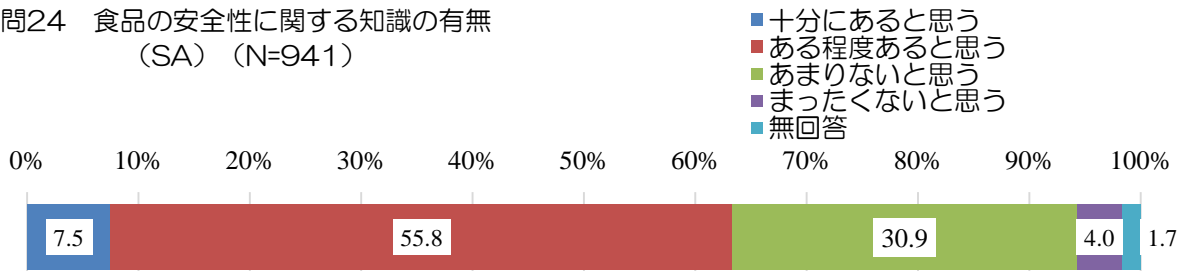
問22 奈良の郷土料理・伝統食で思い浮かぶものの有無
(SA) (N=941)



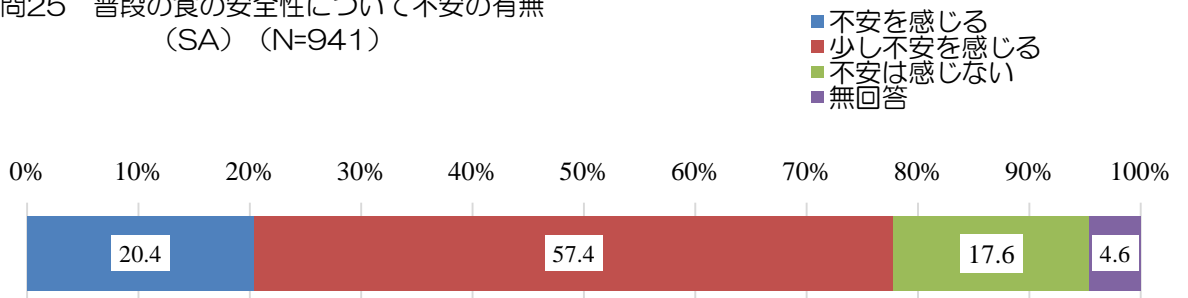
問23 「農業体験」の有無
(MA) (N=941)



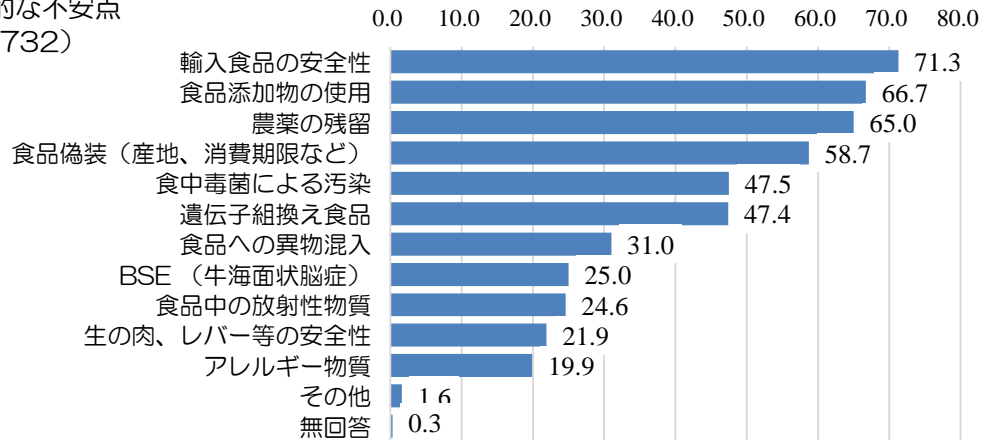
問24 食品の安全性に関する知識の有無
(SA) (N=941)



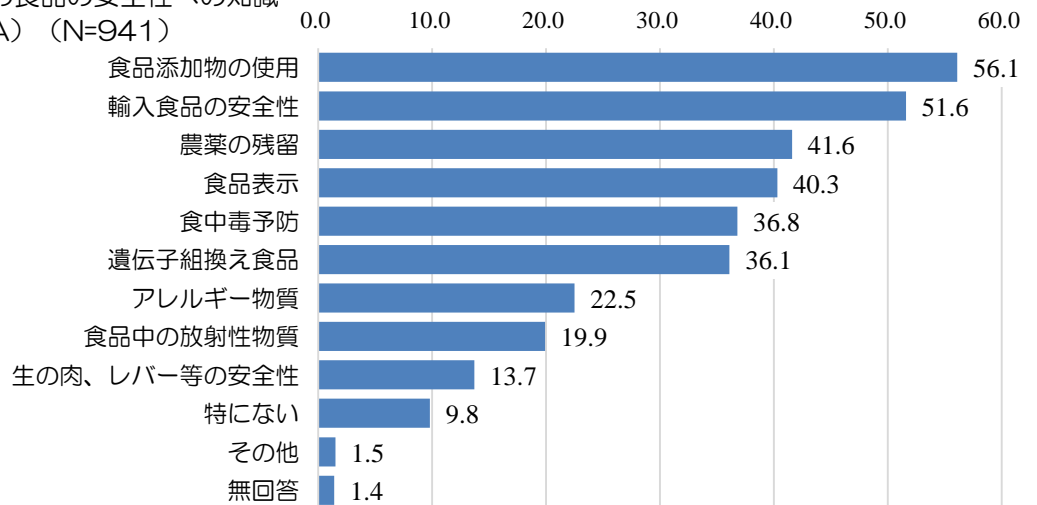
問25 普段の食の安全性について不安の有無
(SA) (N=941)



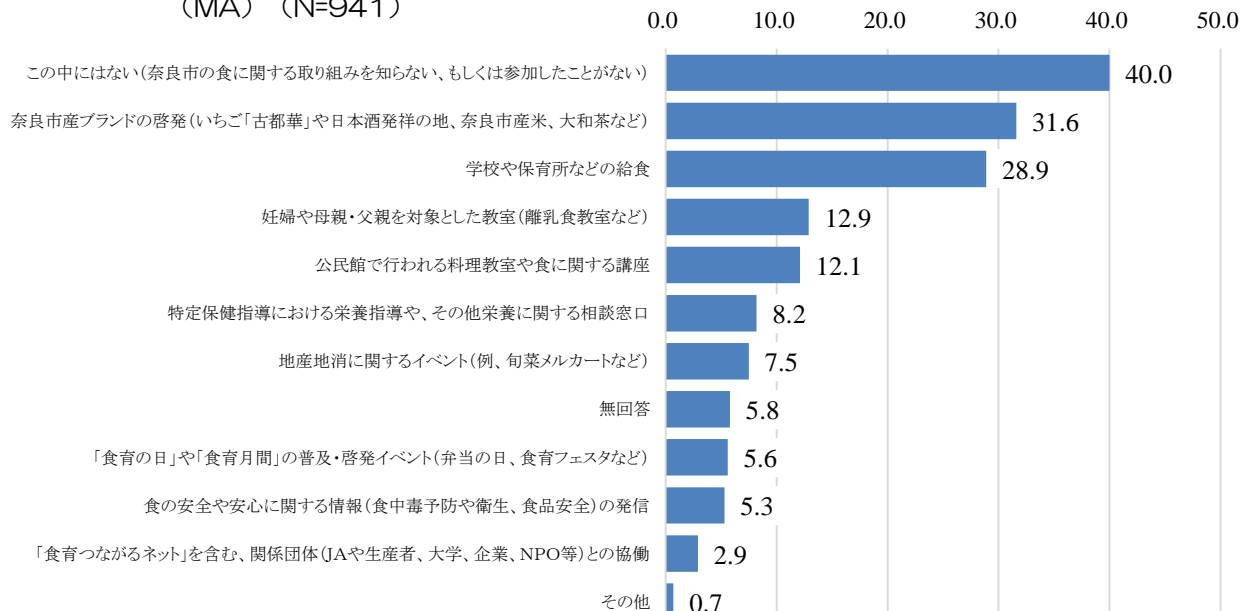
問25(1) 具体的な不安点
(MA) (N=732)



問26 今後の食品の安全性への知識
(MA) (N=941)



問27 奈良市の食に関する取り組みの認知・参加の有無
(MA) (N=941)



問28 担い手別の取組の認知度
(SA) (N=941)

■よく知っている ■知っている ■あまり知らない ■まったく知らない ■無回答

