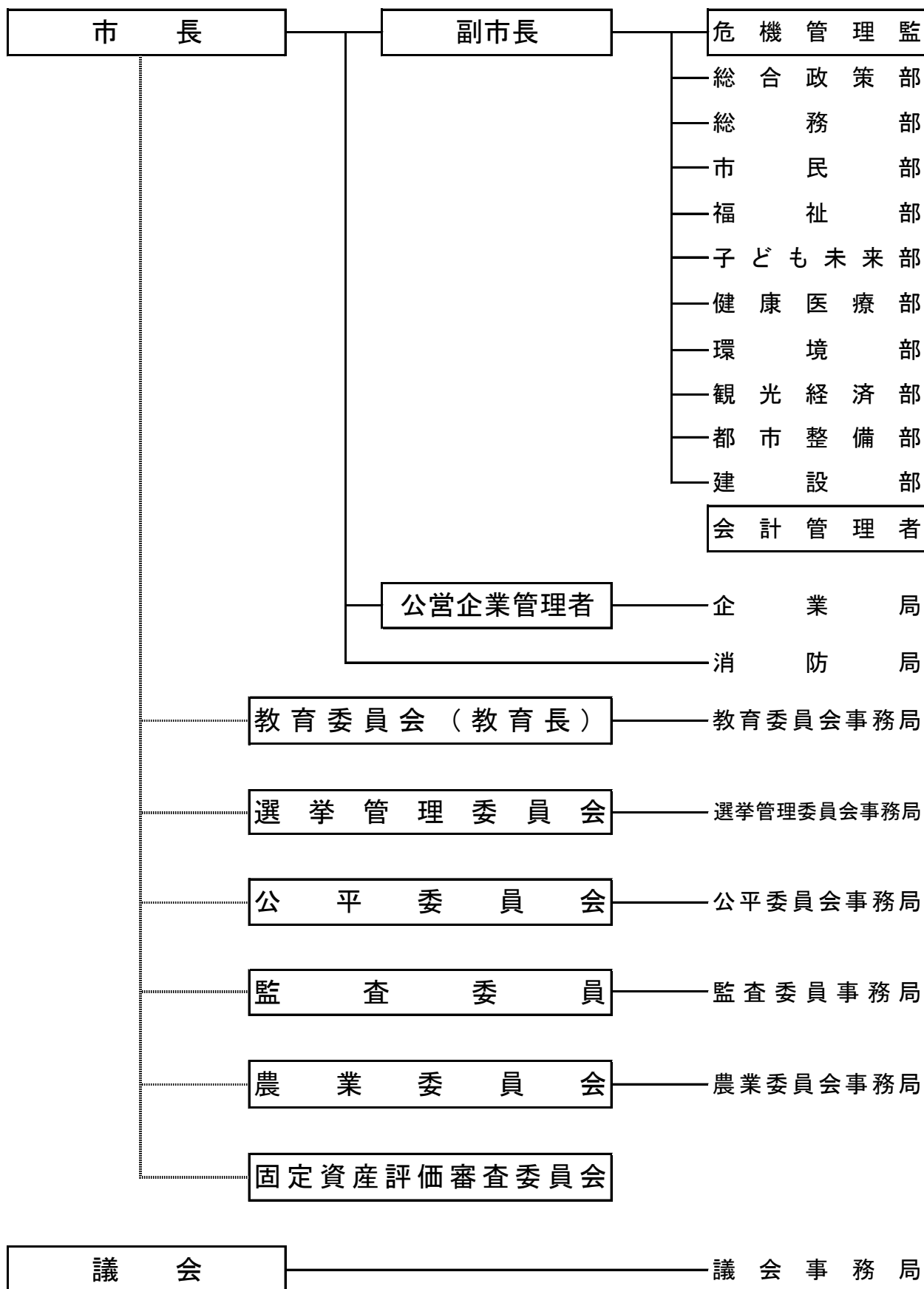


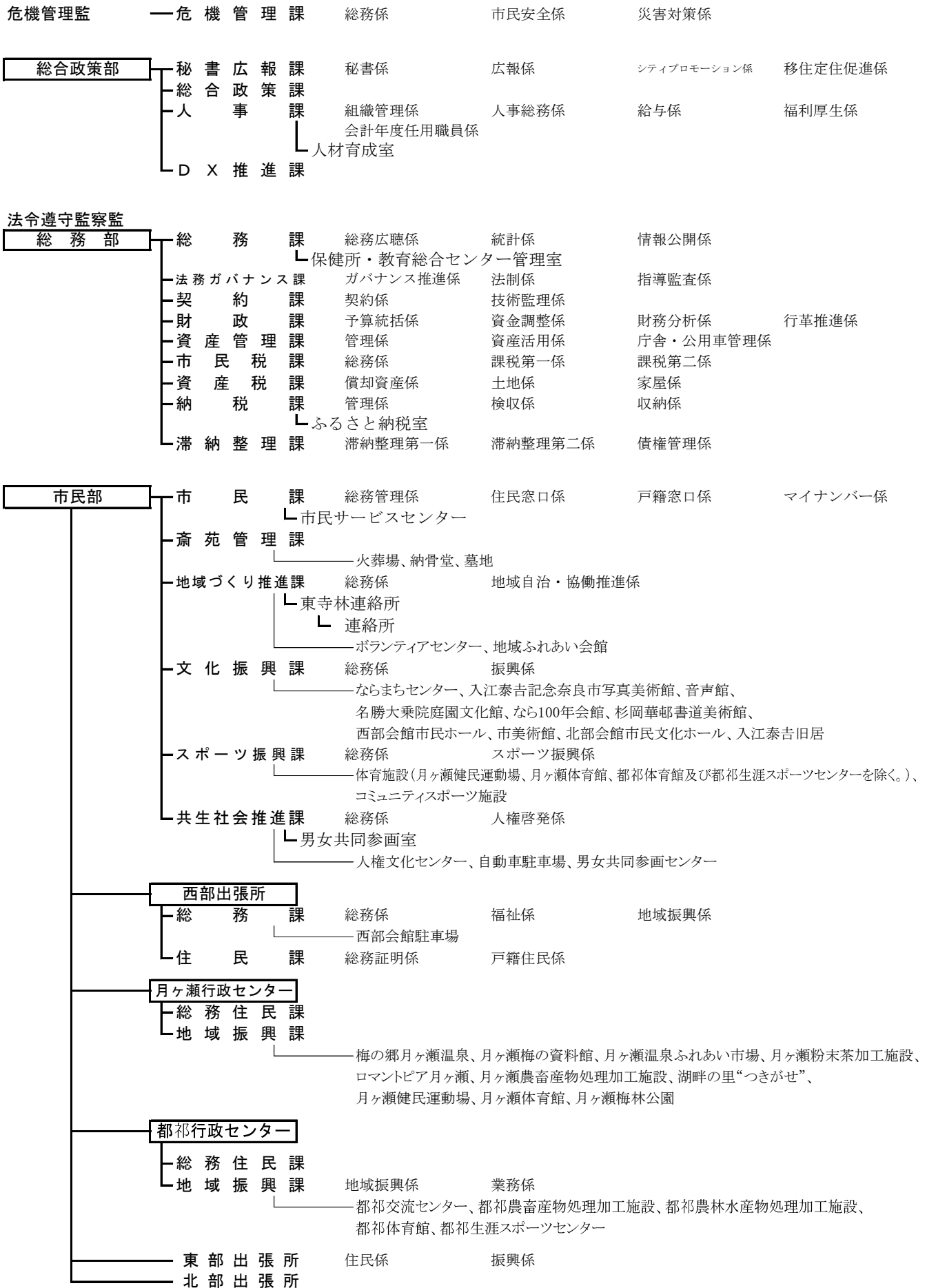
令和6年度 奈良市組織図

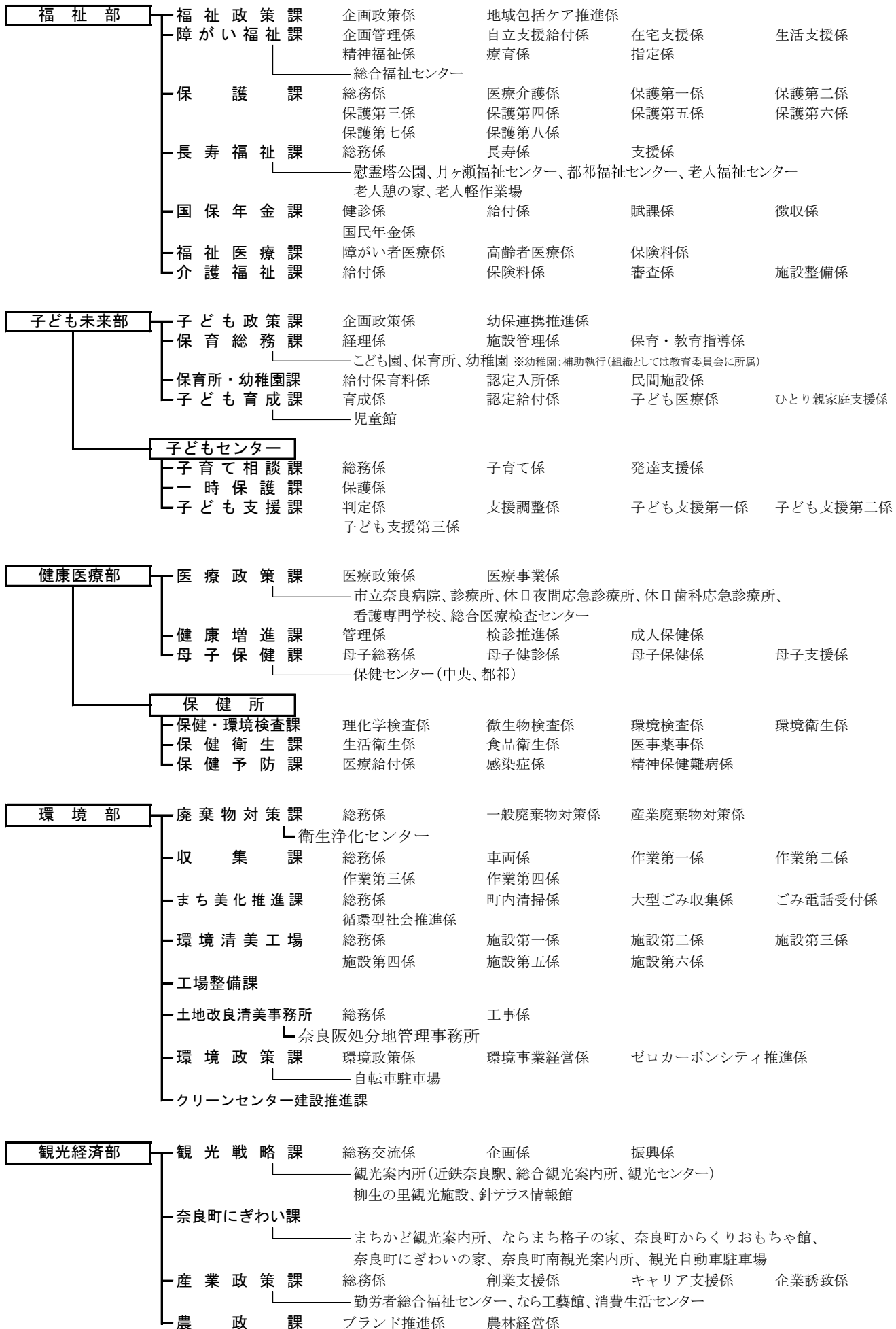
令和6年4月1日現在

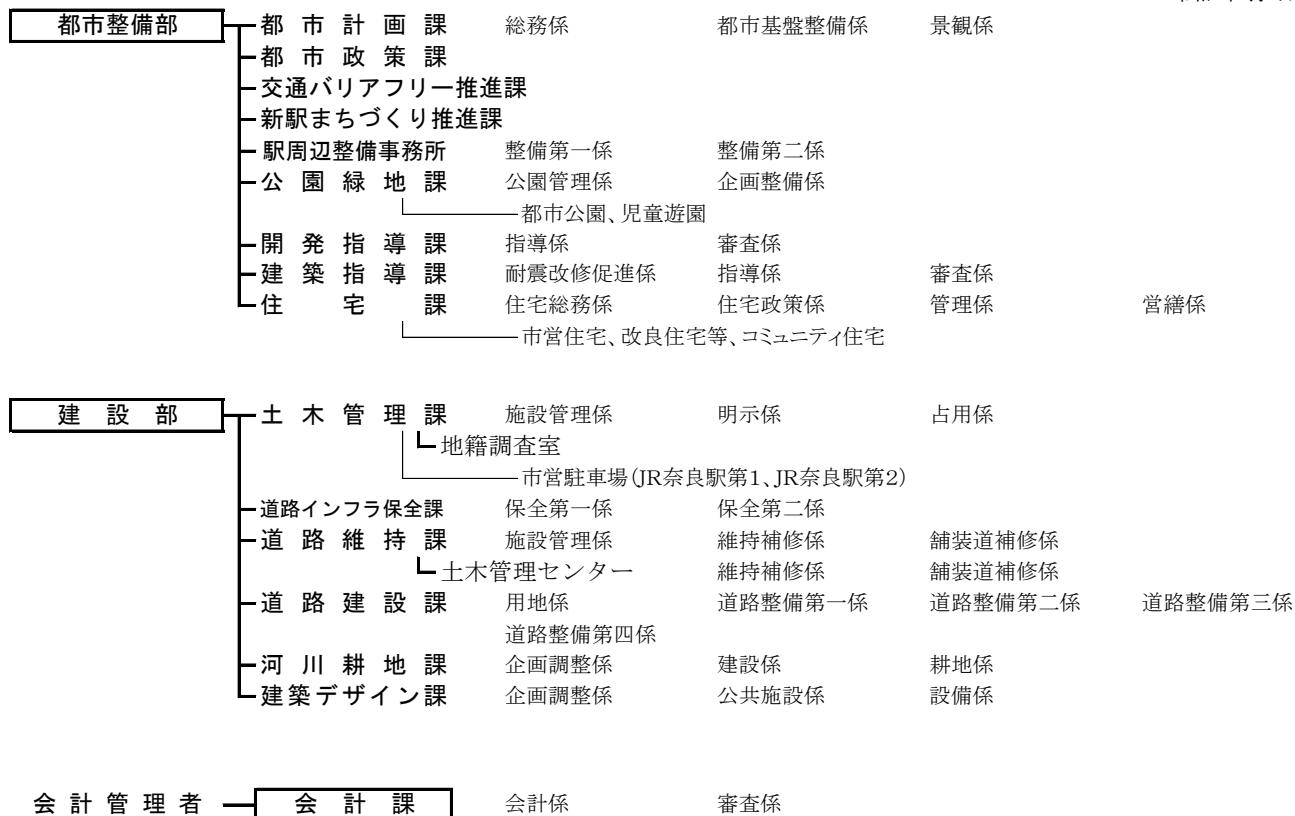


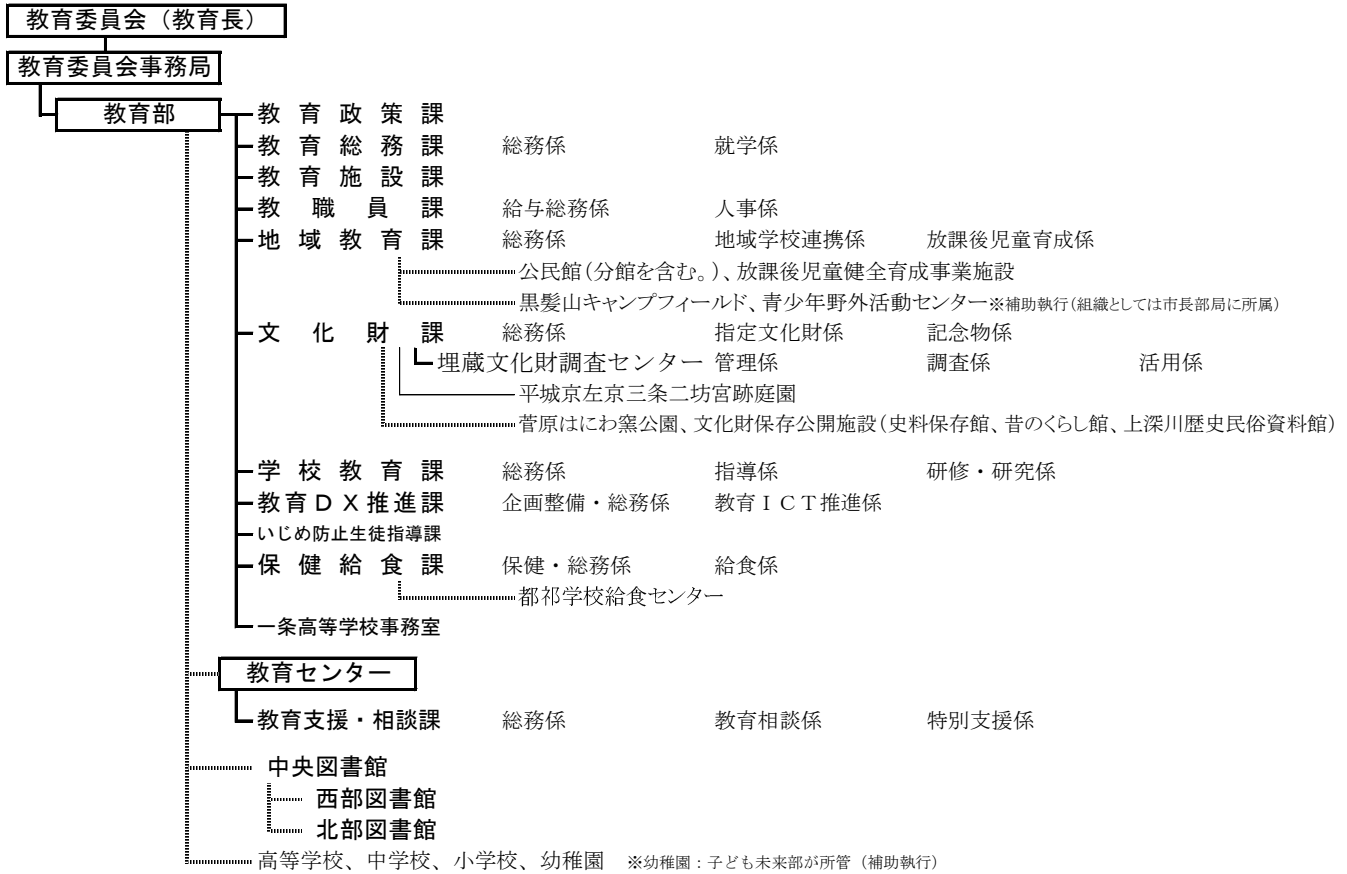
令和6年度 奈良市組織図

令和6年4月1日現在









選挙管理委員会	選挙管理委員会事務局	総務係	選挙第一係	選挙第二係
公平委員会	公平委員会事務局			
監査委員	監査委員事務局			
農業委員会	農業委員会事務局	農政係	農地係	
固定資産評価審査委員会				
議会	議会事務局			
	議会総務課	総務係		
	議事調査課	議事係	調査係	

* 太い線は、課のかい 細い線は、課が所管する施設等
* 破線は、教育機関

令和6年4月1日現在											令和5年 11月1日現在	増減
組織数	市長部局	議会	選挙管理委員会	公平委員会	監査委員	農業委員会	教育委員会	企業局	消防局	合計		
部	10	1					1	2		14	14	0
室(かい)	5						1			6	6	0
課	76	2	1	1	1	1	12	9	10	113	114	△ 1
課のかい	10						1	3	8	22	21	1
係	208	3	3			2	23	28	12	279	283	△ 4